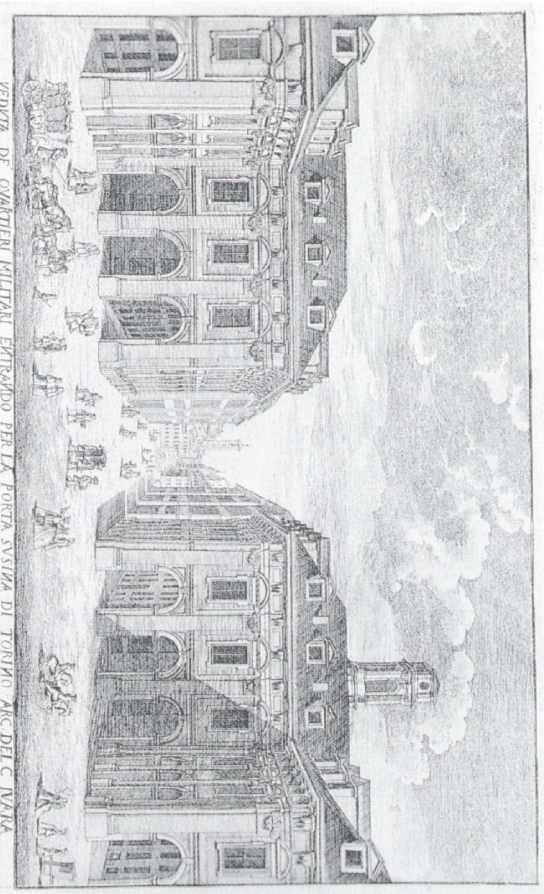


**RECUPERO FUNZIONALE
DELL'EDIFICIO DI VIA DEL CARMINE 14
AD USO ARCHIVI ED ATTIVITA' CULTURALI**



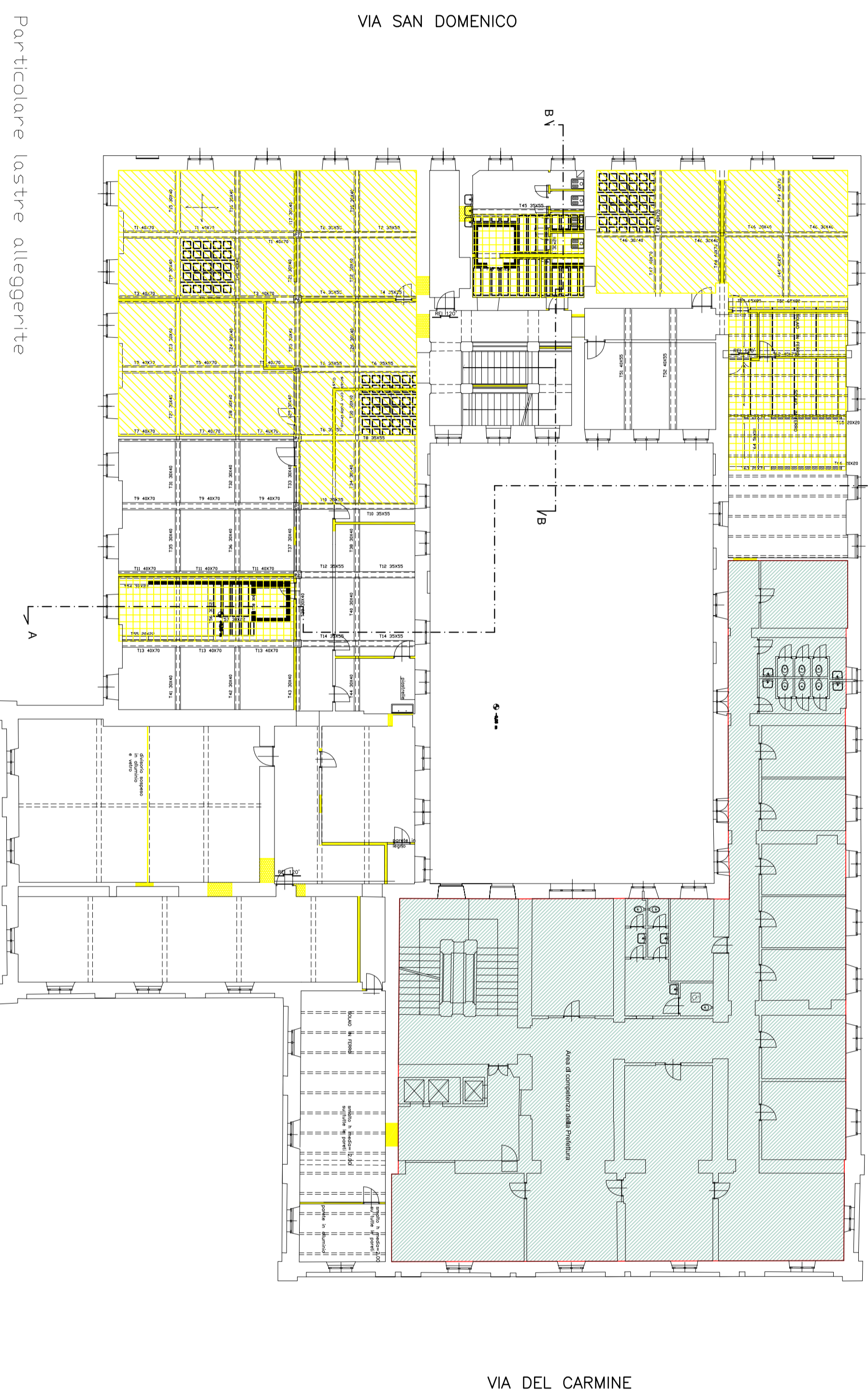
PROGETTO ESECUTIVO

Responsabile unico di Progettazione e Dirigente del Settore	Arch. Rosalia Sura
Progettista opere architettoniche	Arch. Emanuela Lavezzo
Progettista opere strutturali	Ing. Gianfranco Giovinetti
Progettista opere impiantistiche	Ing. Alfonso Farà
Progettista della sicurezza - Collaboratore alle opere strutturali	Ing. Flavio Aquilano
Supporto al R.U.P. per le opere strutturali	Ing. Elena Celliere
Collaboratore progetto opere architettoniche e strutturali	Geom. Rorodo Sallio
Collaboratore progetto opere architettoniche e sicurezza	Geom. Fabrizio Rassinio
Collaboratore progetto opere architettoniche	Arch. Michela Pirone
Collaboratori progetto opere impiantistiche	P.I. Francesco Ferrati
	P.I. Maurizio Genovese

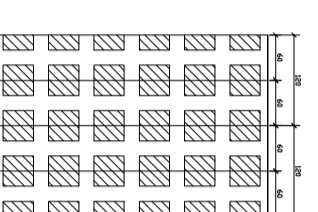
PIANO DI SICUREZZA E COORDINAMENTO		
SCALA 1:200	PIANO SECONDO	Sic 09
SCALA ROT 1:20	IMPALCATI SOLAI	
REV	MODIFICHE	DATA
	Emissione	OTTOBRE 2010
	DESIGNATORE	Geom. Fabrizio Rassinio

LEGENDA

	Area di competenza della Prefettura
	Area Prefettura oggetto di risanamento con vespaio tipo Igloo
	Impalcati per demolizione solai c.a. di copertura piano secondo, ma non delle travetti primo, e secondo
	Impalcati per demolizione solai in c.a. e travetti



Particolare lastre alleggerite



SEZIONE MODULO 60 CM

SEZIONE: H = 4,144 (2,41 + 4,20) m
PESO PROPRIO = 203 kg/m² (con dato di completamento)
PESO PROPRIO MANUTENIZIONE = 16 kg/m²

CORSO WALDOCCO

N.B. Per effettuare gli interventi di demolizione e ricostruzione dei solai, l'Appaltatore dovrà consegnare alla Direzione lavori/C.S.E., preliminarmente all'inizio delle lavorazioni, il piano operativo delle demolizioni ed il piano di montaggio dei nuovi solai.