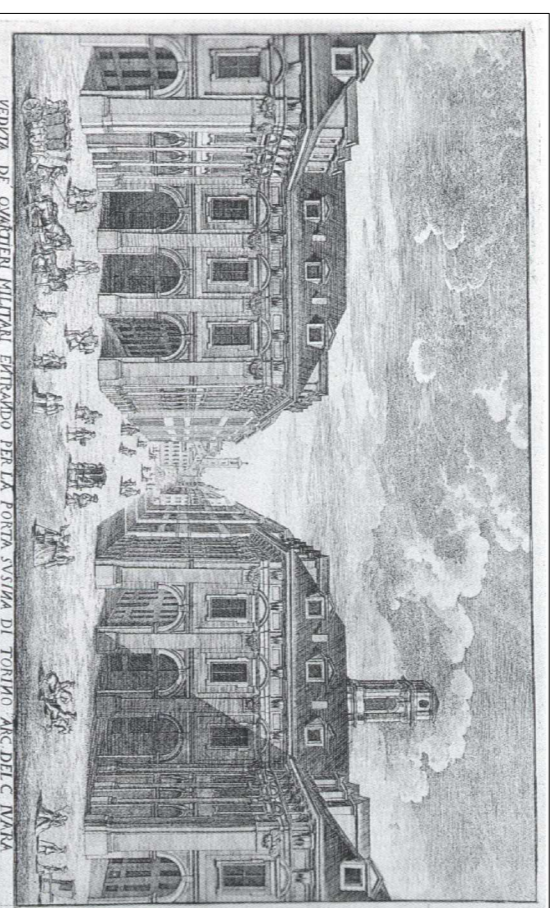


Foglio per stampa in scala 900x1600



DIREZIONE SERVIZI TECNICI ED EDILIZIA PER I SERVIZI
Settore Edilizia per la Cultura
Via S. Pietro Canonico 11/1 - 10121 Torino

REGURCO FUNZIONALE
DELL'EDIFICIO DI VIA DEL CARMINE 14
AD USO ARCHIVI ED ATTIVITA' CULTURALI



PROGETTO ESECUTIVO

Responsabile Ufficio di Progettazione e Direzione del Servizio	Arch. Ezzeola Sara
Progettista opere architettoniche	Arch. Ezzeola Sara
Progettista opere strutturali	Ing. Emanuele Lavazza
Progettista opere impiantistiche	Ing. Adriano Piana
Progettista opere impiantistiche	Ing. Marco Sestini
Progettista opere impiantistiche	Ing. Roberto Geronzi
Collaboratore progetto opere architettoniche e strutturali	Cornio, Eraldo Salsola
Collaboratore progetto opere architettoniche e strutturali	Arch. Ezzeola Sara
Collaboratore progetto opere impiantistiche	Arch. Ezzeola Sara
Collaboratore progetto opere impiantistiche	Ing. Francesco Ferraro
Collaboratore progetto opere impiantistiche	Ing. Riccardo Geronzi

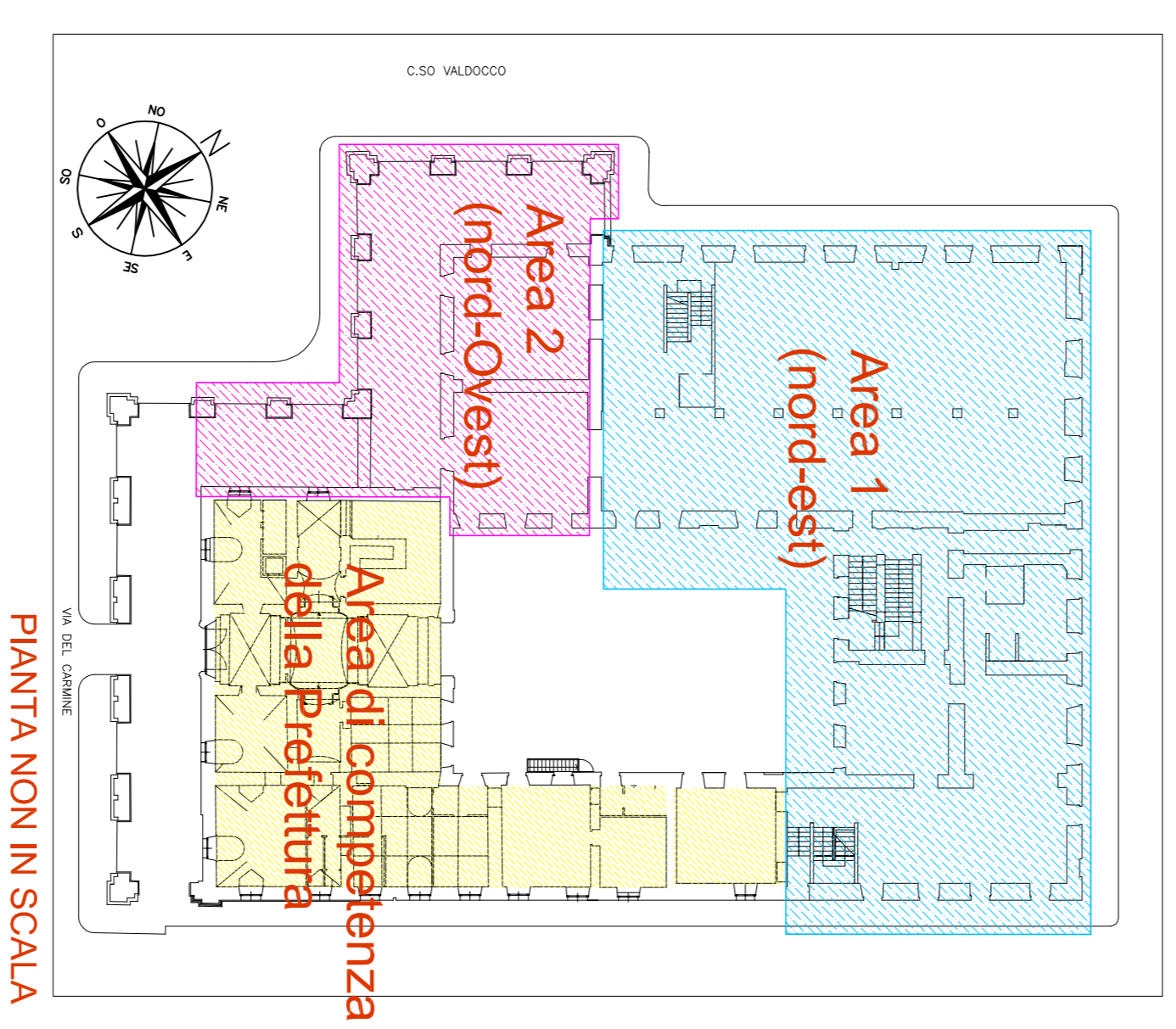
PROGETTO OPERE STRUTTURALI

OPERE STRUTTURALI
PIANTA PIANO SECONDO
PLACCCAGGI SULLE MURATURE

SCALA
1:5

PROGETTO
14/11/2010

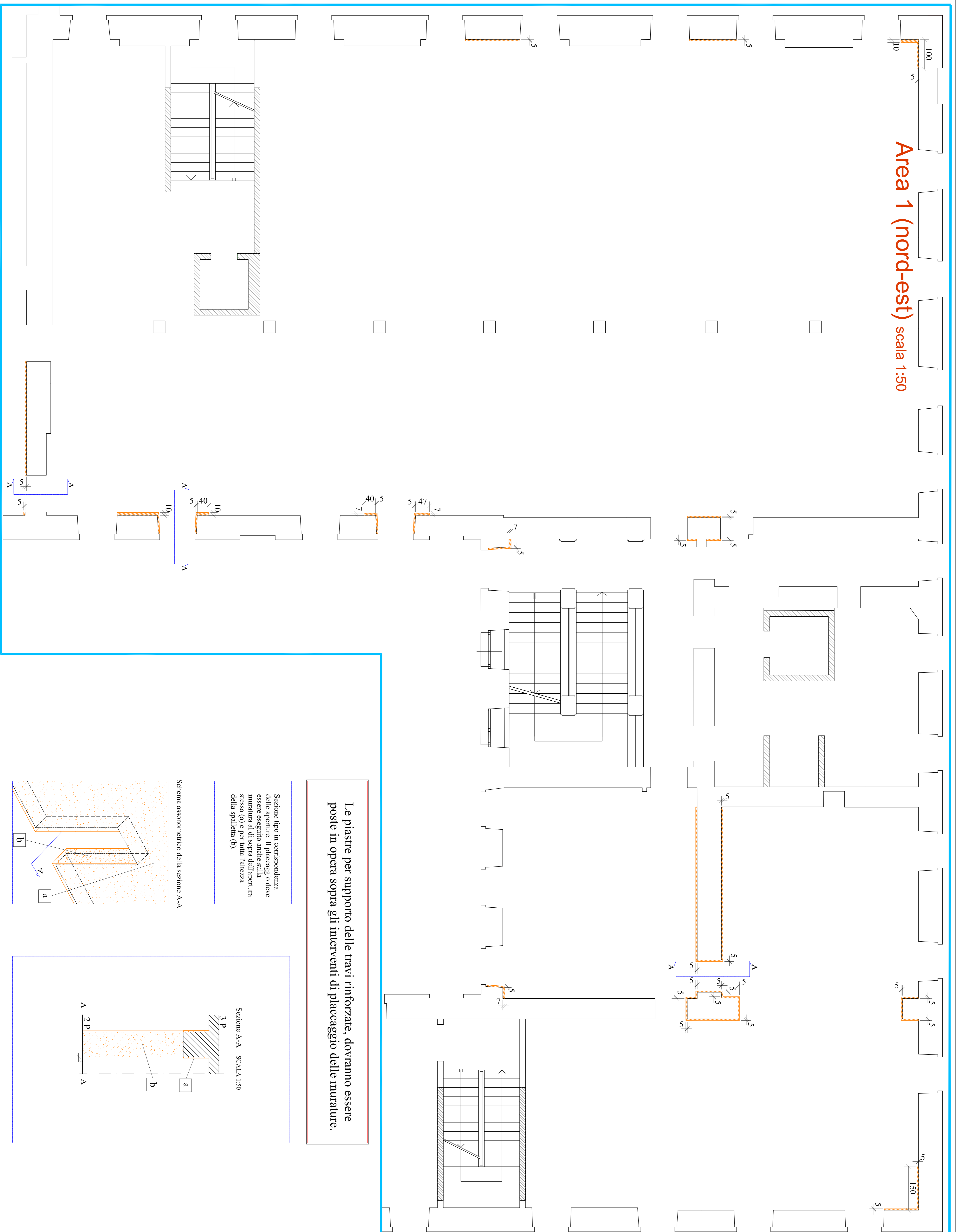
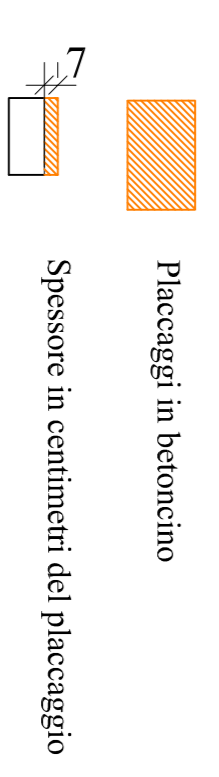
PRODOTTORE
GDF - Gruppo GDF



PIANTA NON IN SCALA

Al piano secondo è necessario il placceggio in betoncino per migliorare la resistenza delle murature

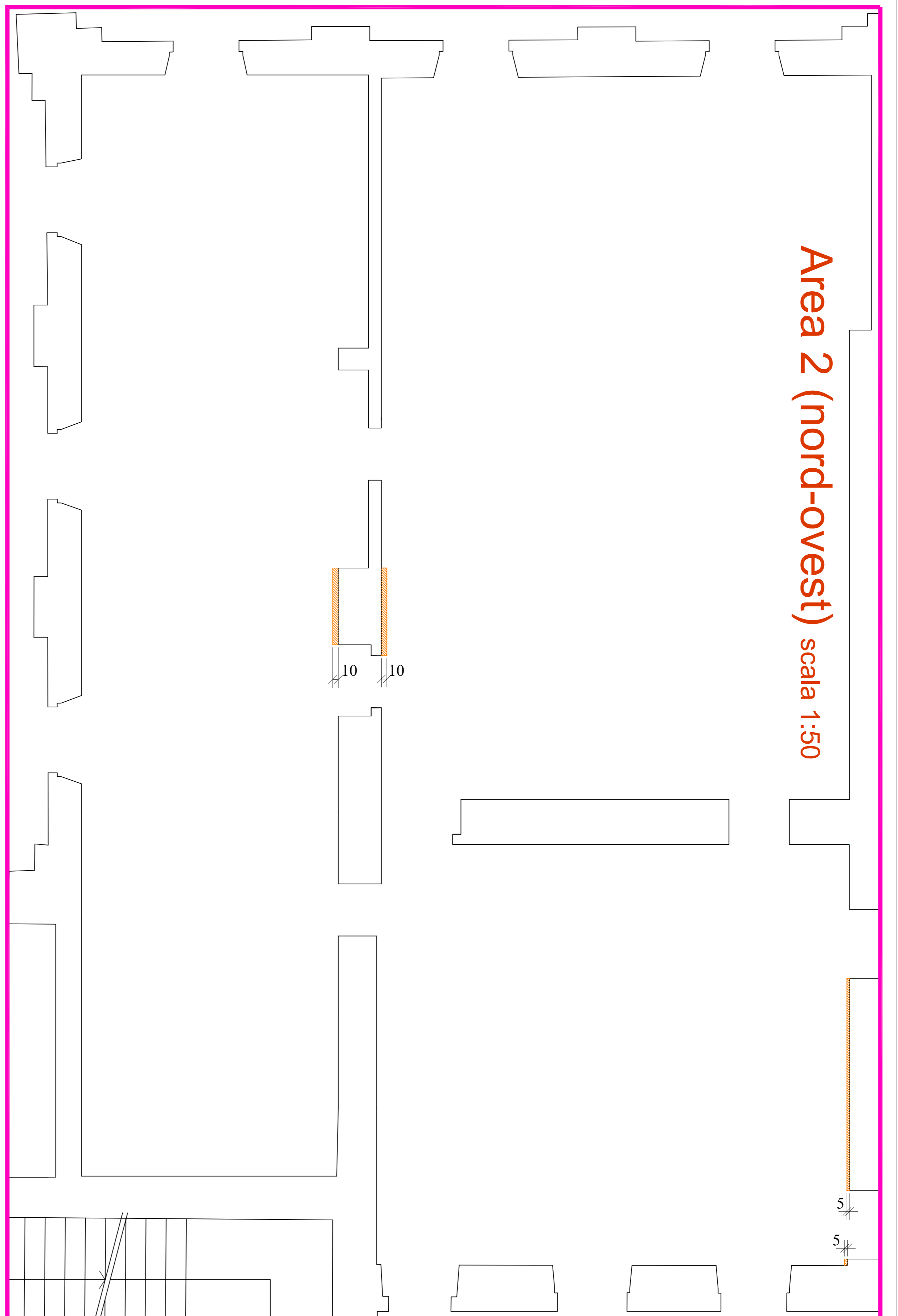
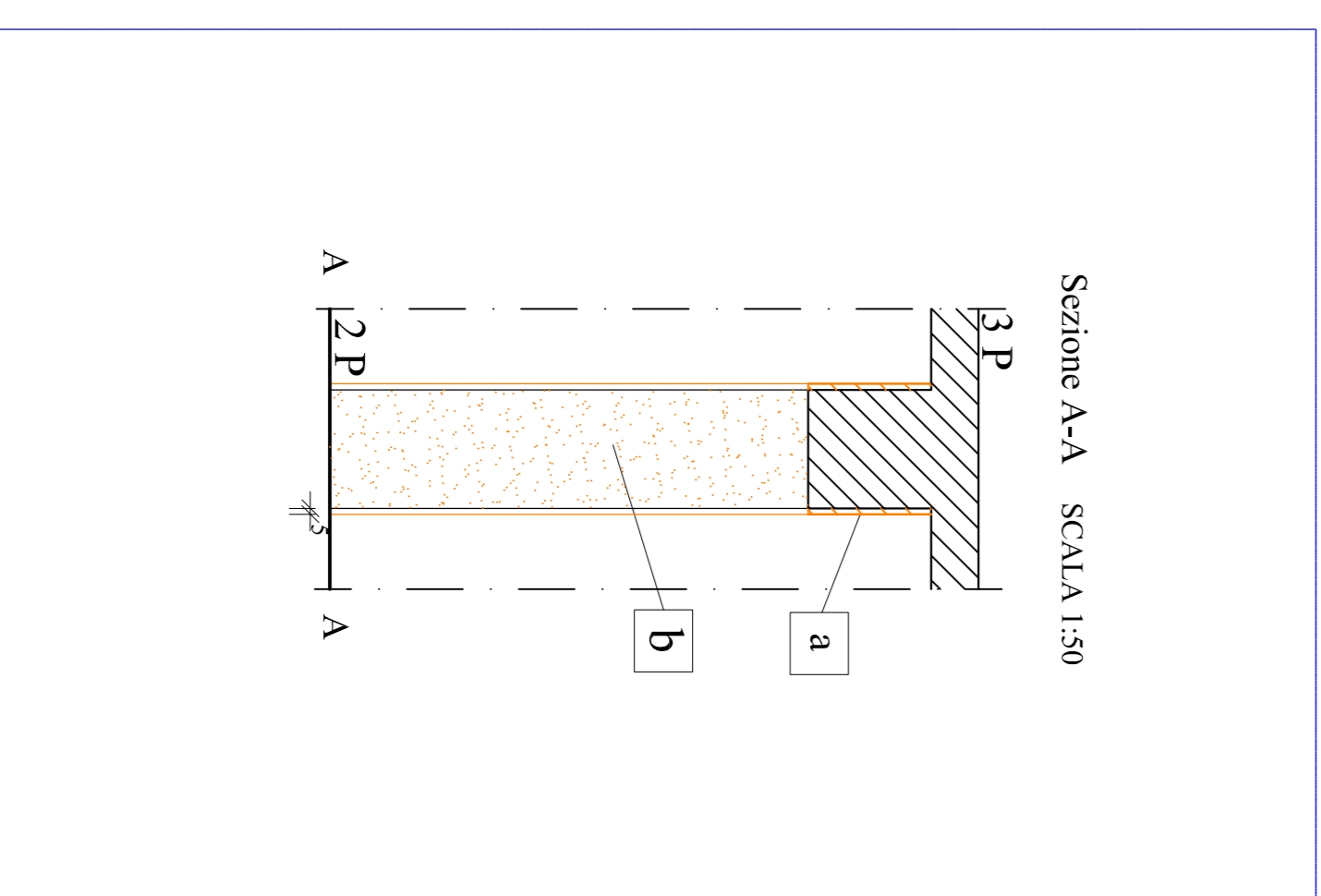
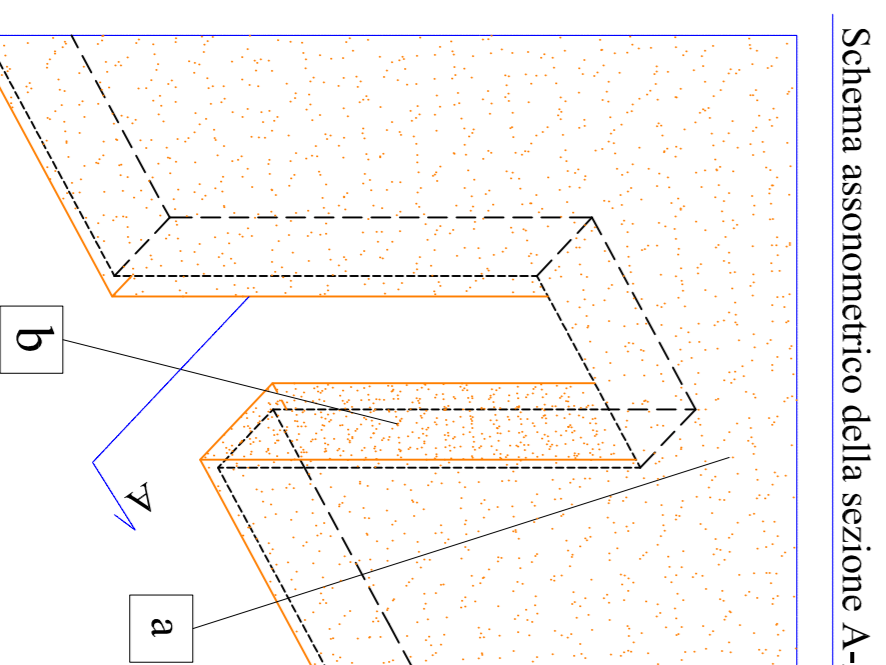
LEGENDA TRATTEGGI



Area 1 (nord-est) scala 1:50

Le piastre per supporto delle travi rinforzate, dovranno essere poste in opera sopra gli interventi di placceggio delle murature.

Sezione tipo in corrispondenza delle aperture. Il placceggio deve essere eseguito anche sulle murature al di sopra dell'apertura della spallata (b).



Area 2 (nord-ovest) scala 1:50

Particolare dei placceggi alla muratura con betoncino SCALA 1:10

