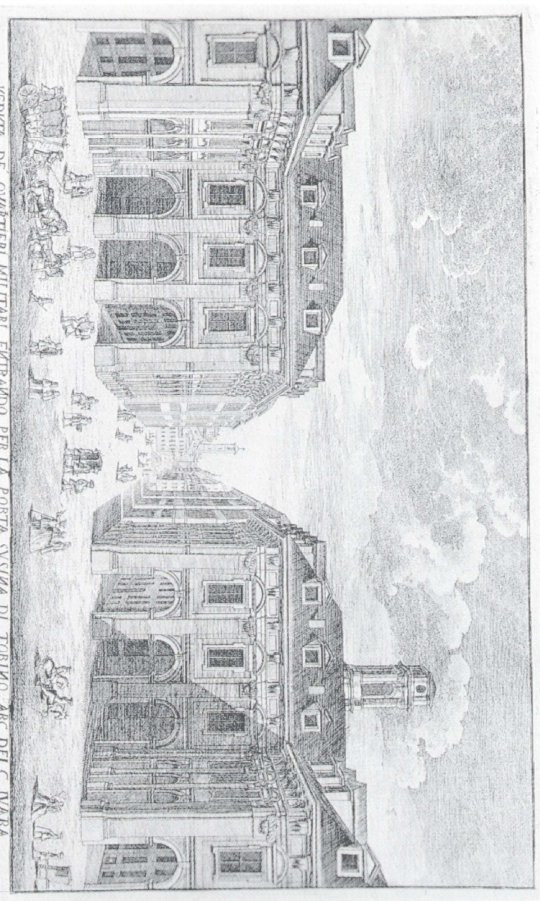


**RECUPERO FUNZIONALE
 DELL'EDIFICIO DI VIA DEL CARMINE 14
 AD USO ARCHIVI ED ATTIVITÀ CULTURALI**



PROGETTO ESECUTIVO

Responsabile unico di Progettazione e Direzione del Settore	Arch. Rossella Sura
Progettista opere architettoniche	Ing. Emanuele Lanzetta
Progettista opere strutturali	Ing. Gianfranco Giugonetti
Progettista opere impiantistiche	Ing. Alfonso Fara
Progettista della sicurezza - Collaboratore alle opere strutturali	Ing. Silvio Aquilino
Supervisore all'UIP, per le opere strutturali	Ing. Gian Carlo
Collaboratore progetto opere architettoniche e strutturali	Geom. Barisio Sallio
Collaboratore progetto opere architettoniche e sicurezza	Geom. Fabrizio Pizzanino
Collaboratore progetto opere architettoniche	Arch. Michela Pirrone
Collaboratori progetto opere impiantistiche	Pi. Francesco Ferrati Pi. Maurizio Genova

IMPIANTI TERMOMECCANICI	
IMPIANTI RADIIATORI - FAN COIL	
PIANTA PIANO SECONDO	
SCALA	1:100
SCALA NOTTE	1:100
REV	MODIFICHE
DATA	NOVEMBRE 2010
DEGINATORE	PI. FRANCESCO FERRATI

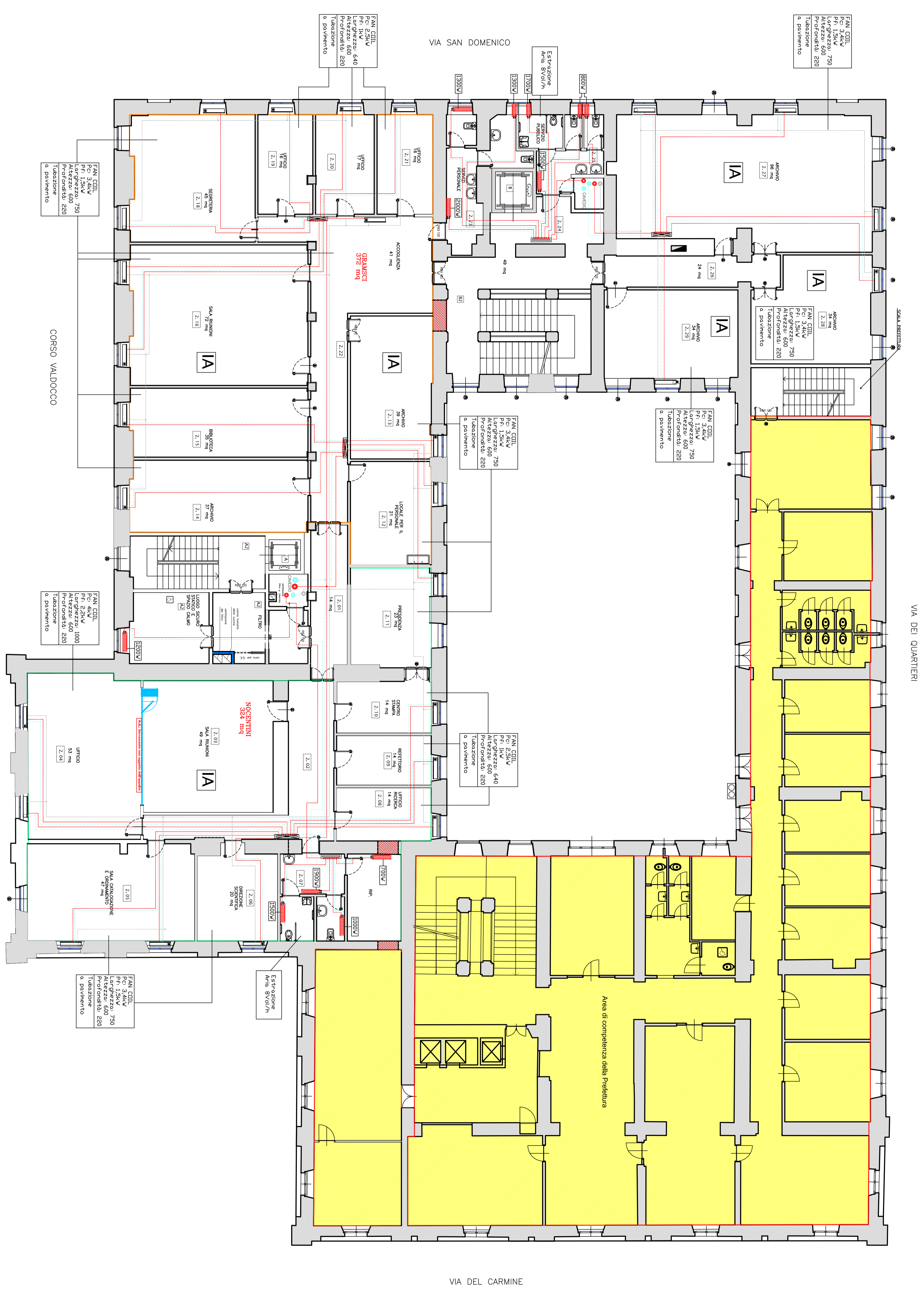
**Area di competenza della Prefettura
 inserita nell'appalto**

LEGENDA

- Radiatore a colonne in Acciaio ventilato
 (Fornuovo1) Fan-Coil con ranghi raffreddanti/riscaldanti, completo di supporti per inserimento nella struttura edilizia, di griglie frontali e di ogni altro occorrente per integrarlo nell'ambiente.
 (Regolazione) Dispositivo di regolazione con sonda temperatura e umidità inserito a bordo del Fan-Coil, comandato e controllato dal Sistema di Supervisione. Il dispositivo a sua volta comanda le ventole e le valvole di altri 3 Fan-Coil vicini.
- Fan-Coil con ranghi raffreddanti/riscaldanti, tipo da posa a soffitto, completo di struttura portante e supporti per inserimento nella struttura edilizia, di griglie e di ogni altro occorrente per integrarlo nell'ambiente.
- IMPIANTO AEREAUCCO
- SONDA DI TEMPERATURA E UMIUNITÀ
- COLLETTORE RADIIATORI
- COLLETTORE FAN COIL
- COLONNINE MONTANTI
- SCARICO CONDENZA
- Numero colonna linea ventiliconvevoti

NOTE

- L'impianto di riscaldamento è dimensionato per le temperature:
 T ritorno= 60°
 T ritorno= 60°
- Il deltaT o cui riferirsi per il dimensionamento è deltaT= 50°
- Le potenzialità indicate si riferiscono pertanto ai deltaT suddetti e ad un esponente n=1,2-1,3
- I radiatori provvisti di valvole termostatiche regolabili.
- Impianto Fan-Coil a 2 tubi
- Temperatura mandati: 70°
 Temperatura ritorno: 60°
 Raffreddamento mandati: 7°
 Temperatura ritorno: 12°
- Tubi per condensati PVC-PPR-RN10 Ø32
- Impianto Radiaioni
- Temperatura mandati: 70°
 Temperatura ritorno: 60°
- Tubi Radiaioni in multistrato Ø25mm fino al collettore
 i tubi dal collettore ai radiatori dovranno essere in multistrato Ø16mm.



Area Istituto Gramsci
 Area Istituto Moenanti