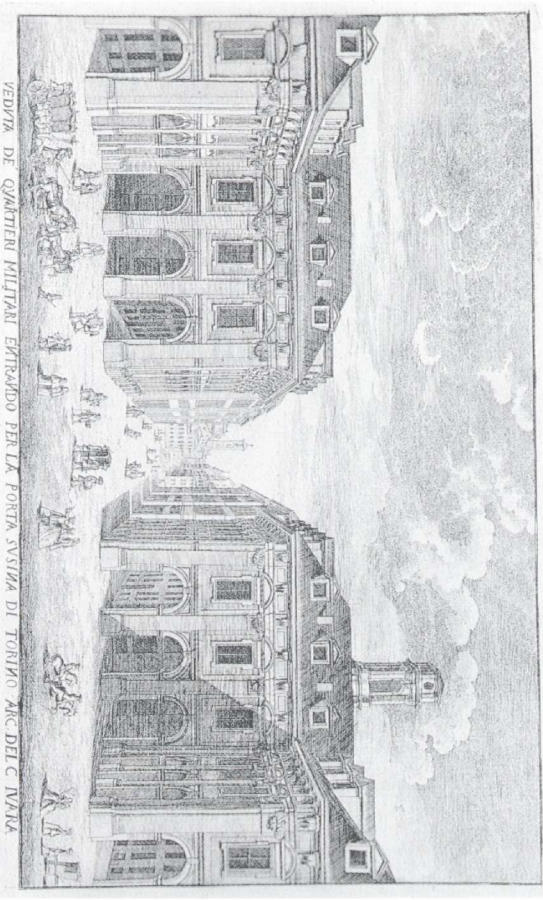


RECUPERO FUNZIONALE  
 DELL'EDIFICIO DI VIA DEL CARMINE 14  
 AD USO ARCHIVI ED ATTIVITA' CULTURALI



PROGETTO ESECUTIVO

Responsabile Ufficio di Progettazione e Direzione del Servizio	Arch. Rosalba Sura
Progettista opere architettoniche	Arch. Emanuela Lanzetta
Progettista opere impiantistiche	Ing. Giancarlo Caviglioglio
Progettista della sicurezza - Collaboratore alle opere strutturali	Ing. Adriano Tami
Supporto al R.U.P. per le opere strutturali	Ing. Marco Aulino
Collaboratore progetto opere architettoniche e strutturali	Geom. Sandro Sallio
Collaboratore progetto opere architettoniche e sicurezza	Geom. Fabrizio Paganaro
Collaboratore progetto opere architettoniche	Arch. Michela Stronze
Collaboratore progetto opere impiantistiche	Pl. Francesco Ferrari
	Pl. Maurizio Genovesi

SCALA	IMPIANTI ELETTRICI	ORGANIZZAZIONE
1:100	IMPIANTO RILEVAZIONE FUMI	E06-06P
SCALA 1:10	PIANTA PIANO QUARTO	
MODIFICHE	DATA	EMMISSIONE
	Novembre 2010	Pl. Francesco Ferrari

Area di competenza della Prefettura  
 inserita nell'appalto

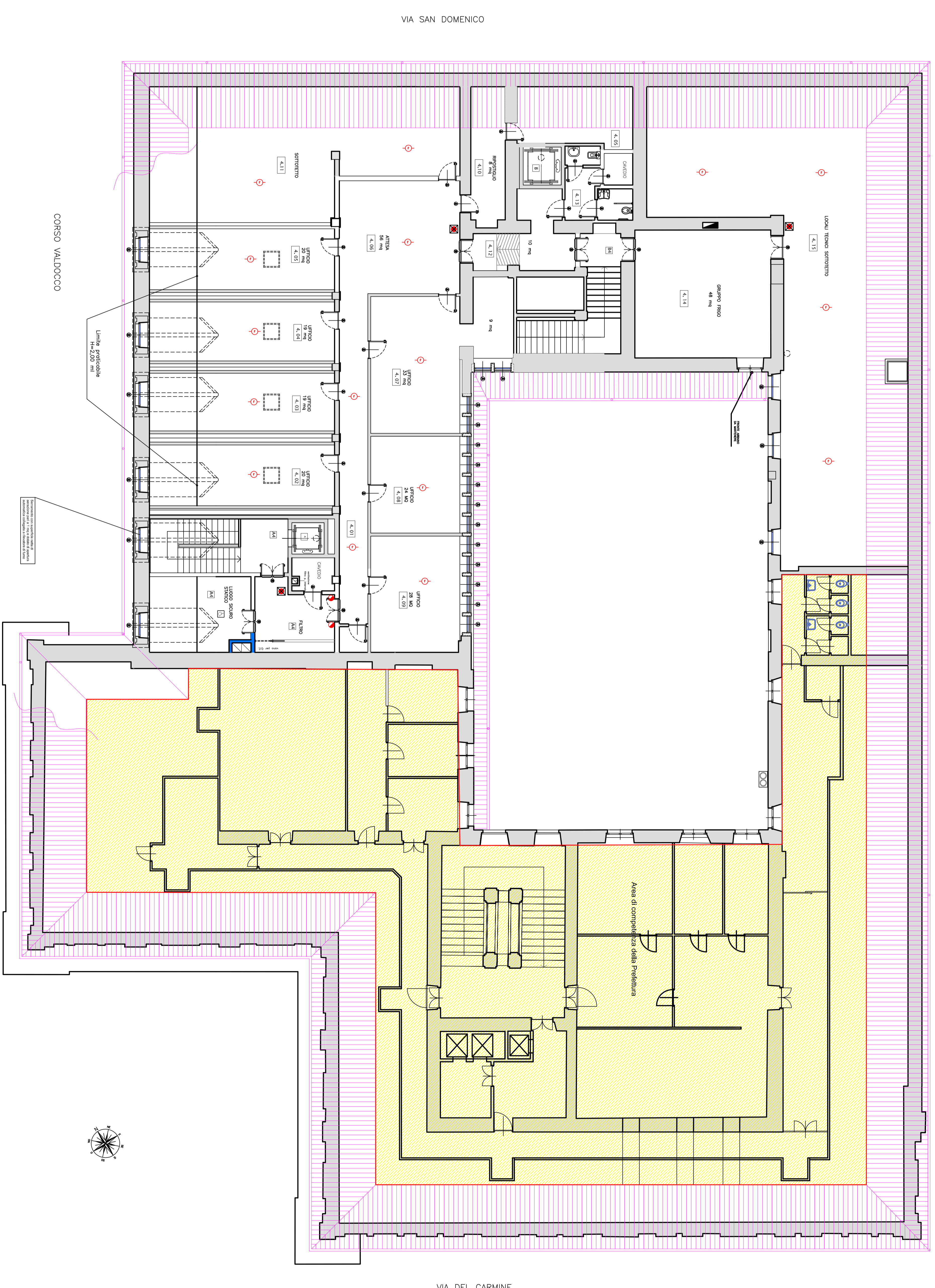
LEGENDA DEI SIMBOLI

	(NO) RILEVATORE OTTICO DI FUMO PANTORACE
	RILEVATORE MANUALE SOTTOFUMO
	CONTRO FUMETTO
	RILEVATORE DI CALORE PANTORACE RILEVATORE
	RILEVATORE DI GAS
	RILEVATORE DI FUMO NEI CANALI D'ARIA
	LOCALI DOTATI DI SPRINGHINO A GAS
	SEGNALI SPRINGHINI
	RILEVATORE OTTICO LINEARE (PANTORACE E RICEVITORI)
	ORGANISMO SIGNALIZAZIONE ANTIRIFLESSO RILEVATORE "MAGNETICI" (6" NEI CONDANNATI)
	CENTRALI RILEVATORE FUMI
	CONDANNATI
	CONDANNATI
	CONDANNATI
	CONDANNATI
	CONDANNATI
	CONDANNATI
	CONDANNATI
	CONDANNATI
	CONDANNATI
	CONDANNATI
	CONDANNATI
	CONDANNATI
	CONDANNATI
	CONDANNATI
	CONDANNATI
	CONDANNATI
	CONDANNATI
	CONDANNATI
	CONDANNATI
	CONDANNATI
	CONDANNATI
	CONDANNATI
	CONDANNATI
	CONDANNATI
	CONDANNATI
	CONDANNATI
	CONDANNATI
	CONDANNATI
	CONDANNATI
	CONDANNATI
	CONDANNATI
	CONDANNATI
	CONDANNATI
	CONDANNATI
	CONDANNATI
	CONDANNATI
	CONDANNATI
	CONDANNATI
	CONDANNATI
	CONDANNATI
	CONDANNATI
	CONDANNATI
	CONDANNATI
	CONDANNATI
	CONDANNATI
	CONDANNATI
	CONDANNATI
	CONDANNATI
	CONDANNATI
	CONDANNATI
	CONDANNATI
	CONDANNATI
	CONDANNATI
	CONDANNATI
	CONDANNATI
	CONDANNATI
	CONDANNATI
	CONDANNATI
	CONDANNATI
	CONDANNATI
	CONDANNATI
	CONDANNATI
	CONDANNATI
	CONDANNATI
	CONDANNATI
	CONDANNATI
	CONDANNATI
	CONDANNATI
	CONDANNATI
	CONDANNATI
	CONDANNATI
	CONDANNATI
	CONDANNATI
	CONDANNATI
	CONDANNATI
	CONDANNATI
	CONDANNATI
	CONDANNATI
	CONDANNATI
	CONDANNATI
	CONDANNATI
	CONDANNATI
	CONDANNATI
	CONDANNATI
	CONDANNATI
	CONDANNATI
	CONDANNATI
	CONDANNATI
	CONDANNATI

NOTA (UNI 9795/2005)

- 1) AREA MASSIMA A PAVIMENTO (Area) SUPERFICIA DA UN RILEVATORE PANTORACE DI FUMO PER ALTEZZA DEL LOCALE <= 6 m  
 Area= 80 m<sup>2</sup>  
 PER SUPERFICIE <= 80 m<sup>2</sup>  
 PER SUPERFICIE > 80 m<sup>2</sup> Area= 80 m<sup>2</sup>
- 2) DISTANZA MASSIMA ORIZZONTALE (Distanza) A SOTTITO PER I RILEVATORI PANTORACE DI FUMO PER SUPERFICIE <= 40 m<sup>2</sup> Area= 40 m<sup>2</sup>  
 PER SUPERFICIE > 40 m<sup>2</sup> E RETTO PIANO, Area= 30 m<sup>2</sup>  
 PER SUPERFICIE > 40 m<sup>2</sup> E SOTTITO PIANO Distanza= 5 m  
 PER SUPERFICIE > 40 m<sup>2</sup> E SOTTITO PIANO Distanza= 5 m
- 3) AREA MASSIMA A PAVIMENTO (Area) SUPERFICIA DA UN RILEVATORE PANTORACE DI CALORE PER SUPERFICIE > 40 m<sup>2</sup> E RETTO PIANO, Area= 30 m<sup>2</sup>  
 PER SUPERFICIE > 40 m<sup>2</sup> E SOTTITO PIANO Distanza= 5 m  
 PER SUPERFICIE > 40 m<sup>2</sup> E SOTTITO PIANO Distanza= 5 m
- 4) DISTANZA MASSIMA ORIZZONTALE (Distanza) A SOTTITO PER I RILEVATORI PANTORACE DI CALORE PER SUPERFICIE <= 40 m<sup>2</sup> Area= 40 m<sup>2</sup>  
 PER SUPERFICIE > 40 m<sup>2</sup> E RETTO PIANO, Area= 30 m<sup>2</sup>  
 PER SUPERFICIE > 40 m<sup>2</sup> E SOTTITO PIANO Distanza= 5 m  
 PER SUPERFICIE > 40 m<sup>2</sup> E SOTTITO PIANO Distanza= 5 m
- 5) RILEVATORE LINEARE PER SOTTITO PIANO:  
 AREA MASSIMA (Area)  
 LARGHEZZA MASSIMA 15cm  
 DA INSTALLARE 50 CM SPERANZA DAL SOTTITO MINORE O UGUALE A 1/3 DELL'ALTEZZA DEL LOCALE
- 6) NEGLI SPAZI MASCOIATI, COMPRESI I CONTRASOTTITI ED I PAVIMENTI CALCEAZIANTI, RILEVATORE LINEARE DA INSTALLARE 50 CM SPERANZA DAL SOTTITO MINORE O UGUALE A 1/3 DELL'ALTEZZA DEL LOCALE (CORSO DI INCHIOSTRO <=250µ/mc O 1,550µ/mc2 DI LEGNA EQUIVALENTE), E CAVI ELETTRICI AD ECCEZIONE DI QUELLO STRETTAMENTE NECESSARIE E SE:  
 -HANNO SUPERFICIE <=100m<sup>2</sup> E LUNGHEZZE MAX <= 25m  
 -SONO BIVESTITI IN CLASSE D  
 -HANNO CONTRASOTTITO SPESITI DI SICUREZZA AD ECCEZIONE DI CAVI RESISTENTI AL FUOCO PER ALMENO 30 MINUTI
- 7) La distanza del rilevatore dal soffitto (per soffitti con altezza<=195) è compresa tra 3 cm e 20 cm  
 I rilevatori devono essere posti ad almeno 0,5 m dai  
 - pareti (salvo controllo di spaziatura minore di 1 m);  
 - materassi in soppito  
 - soffitti in soppito  
 - soffitti in soppito a soppito a meno di 15 cm dal soffitto (salvo tinte a conio)
- 8) I punti di segnalazione manuale per ogni zona. Nel caso specifico, una zona è costituita da un piano, i punti posti devono essere distanziati tra loro per non più di un percorso di 40 m ed essere posti lungo la linea di uscita.  
 Le segnalazioni devono essere in posizione visibile, se necessari, è necessario la presenza di personale addetto che comanda l'attivazione degli stessi.
- 9) I pulsanti devono essere individuati da un segnale opportuno.
- 10) I pulsanti devono essere comunicati da un segnale opportuno.
- 11) I pulsanti devono essere comunicati da un segnale opportuno.
- 12) I pulsanti devono essere comunicati da un segnale opportuno.
- 13) I pulsanti devono essere comunicati da un segnale opportuno.
- 14) I pulsanti devono essere comunicati da un segnale opportuno.
- 15) I pulsanti devono essere comunicati da un segnale opportuno.
- 16) I pulsanti devono essere comunicati da un segnale opportuno.
- 17) I pulsanti devono essere comunicati da un segnale opportuno.
- 18) I pulsanti devono essere comunicati da un segnale opportuno.
- 19) I pulsanti devono essere comunicati da un segnale opportuno.
- 20) I pulsanti devono essere comunicati da un segnale opportuno.
- 21) I pulsanti devono essere comunicati da un segnale opportuno.
- 22) I pulsanti devono essere comunicati da un segnale opportuno.
- 23) I pulsanti devono essere comunicati da un segnale opportuno.
- 24) I pulsanti devono essere comunicati da un segnale opportuno.
- 25) I pulsanti devono essere comunicati da un segnale opportuno.
- 26) I pulsanti devono essere comunicati da un segnale opportuno.
- 27) I pulsanti devono essere comunicati da un segnale opportuno.
- 28) I pulsanti devono essere comunicati da un segnale opportuno.
- 29) I pulsanti devono essere comunicati da un segnale opportuno.
- 30) I pulsanti devono essere comunicati da un segnale opportuno.
- 31) I pulsanti devono essere comunicati da un segnale opportuno.
- 32) I pulsanti devono essere comunicati da un segnale opportuno.
- 33) I pulsanti devono essere comunicati da un segnale opportuno.
- 34) I pulsanti devono essere comunicati da un segnale opportuno.
- 35) I pulsanti devono essere comunicati da un segnale opportuno.
- 36) I pulsanti devono essere comunicati da un segnale opportuno.
- 37) I pulsanti devono essere comunicati da un segnale opportuno.
- 38) I pulsanti devono essere comunicati da un segnale opportuno.
- 39) I pulsanti devono essere comunicati da un segnale opportuno.
- 40) I pulsanti devono essere comunicati da un segnale opportuno.
- 41) I pulsanti devono essere comunicati da un segnale opportuno.
- 42) I pulsanti devono essere comunicati da un segnale opportuno.
- 43) I pulsanti devono essere comunicati da un segnale opportuno.
- 44) I pulsanti devono essere comunicati da un segnale opportuno.
- 45) I pulsanti devono essere comunicati da un segnale opportuno.
- 46) I pulsanti devono essere comunicati da un segnale opportuno.
- 47) I pulsanti devono essere comunicati da un segnale opportuno.
- 48) I pulsanti devono essere comunicati da un segnale opportuno.
- 49) I pulsanti devono essere comunicati da un segnale opportuno.
- 50) I pulsanti devono essere comunicati da un segnale opportuno.
- 51) I pulsanti devono essere comunicati da un segnale opportuno.
- 52) I pulsanti devono essere comunicati da un segnale opportuno.
- 53) I pulsanti devono essere comunicati da un segnale opportuno.
- 54) I pulsanti devono essere comunicati da un segnale opportuno.
- 55) I pulsanti devono essere comunicati da un segnale opportuno.
- 56) I pulsanti devono essere comunicati da un segnale opportuno.
- 57) I pulsanti devono essere comunicati da un segnale opportuno.
- 58) I pulsanti devono essere comunicati da un segnale opportuno.
- 59) I pulsanti devono essere comunicati da un segnale opportuno.
- 60) I pulsanti devono essere comunicati da un segnale opportuno.
- 61) I pulsanti devono essere comunicati da un segnale opportuno.
- 62) I pulsanti devono essere comunicati da un segnale opportuno.
- 63) I pulsanti devono essere comunicati da un segnale opportuno.
- 64) I pulsanti devono essere comunicati da un segnale opportuno.
- 65) I pulsanti devono essere comunicati da un segnale opportuno.
- 66) I pulsanti devono essere comunicati da un segnale opportuno.
- 67) I pulsanti devono essere comunicati da un segnale opportuno.
- 68) I pulsanti devono essere comunicati da un segnale opportuno.
- 69) I pulsanti devono essere comunicati da un segnale opportuno.
- 70) I pulsanti devono essere comunicati da un segnale opportuno.
- 71) I pulsanti devono essere comunicati da un segnale opportuno.
- 72) I pulsanti devono essere comunicati da un segnale opportuno.
- 73) I pulsanti devono essere comunicati da un segnale opportuno.
- 74) I pulsanti devono essere comunicati da un segnale opportuno.
- 75) I pulsanti devono essere comunicati da un segnale opportuno.
- 76) I pulsanti devono essere comunicati da un segnale opportuno.
- 77) I pulsanti devono essere comunicati da un segnale opportuno.
- 78) I pulsanti devono essere comunicati da un segnale opportuno.
- 79) I pulsanti devono essere comunicati da un segnale opportuno.
- 80) I pulsanti devono essere comunicati da un segnale opportuno.
- 81) I pulsanti devono essere comunicati da un segnale opportuno.
- 82) I pulsanti devono essere comunicati da un segnale opportuno.
- 83) I pulsanti devono essere comunicati da un segnale opportuno.
- 84) I pulsanti devono essere comunicati da un segnale opportuno.
- 85) I pulsanti devono essere comunicati da un segnale opportuno.
- 86) I pulsanti devono essere comunicati da un segnale opportuno.
- 87) I pulsanti devono essere comunicati da un segnale opportuno.
- 88) I pulsanti devono essere comunicati da un segnale opportuno.
- 89) I pulsanti devono essere comunicati da un segnale opportuno.
- 90) I pulsanti devono essere comunicati da un segnale opportuno.
- 91) I pulsanti devono essere comunicati da un segnale opportuno.
- 92) I pulsanti devono essere comunicati da un segnale opportuno.
- 93) I pulsanti devono essere comunicati da un segnale opportuno.
- 94) I pulsanti devono essere comunicati da un segnale opportuno.
- 95) I pulsanti devono essere comunicati da un segnale opportuno.
- 96) I pulsanti devono essere comunicati da un segnale opportuno.
- 97) I pulsanti devono essere comunicati da un segnale opportuno.
- 98) I pulsanti devono essere comunicati da un segnale opportuno.
- 99) I pulsanti devono essere comunicati da un segnale opportuno.
- 100) I pulsanti devono essere comunicati da un segnale opportuno.

VIA DEI QUARTIERI



VIA DEL CARMINE

