

DIVISIONE INFRASTRUTTURE E MOBILITA'
DIREZIONE SUOLO
SETTORE PONTI E VIE D'ACQUA

CITTA' DI TORINO

MANUTENZIONE STRAORDINARIA ALVEI FLUVIALI E RIVI COLLINARI ANNO 2010

PROGETTO: DEFINITIVO	DESCRIZIONE: INTERVENTI PUNTUALI CANALE CERONDA	ELABORATO: 6
DATA: ottobre 2010	SCALA: VARIE	

RESPONSABILE DEL PROCEDIMENTO: **Ing. Giorgio MARENCO**

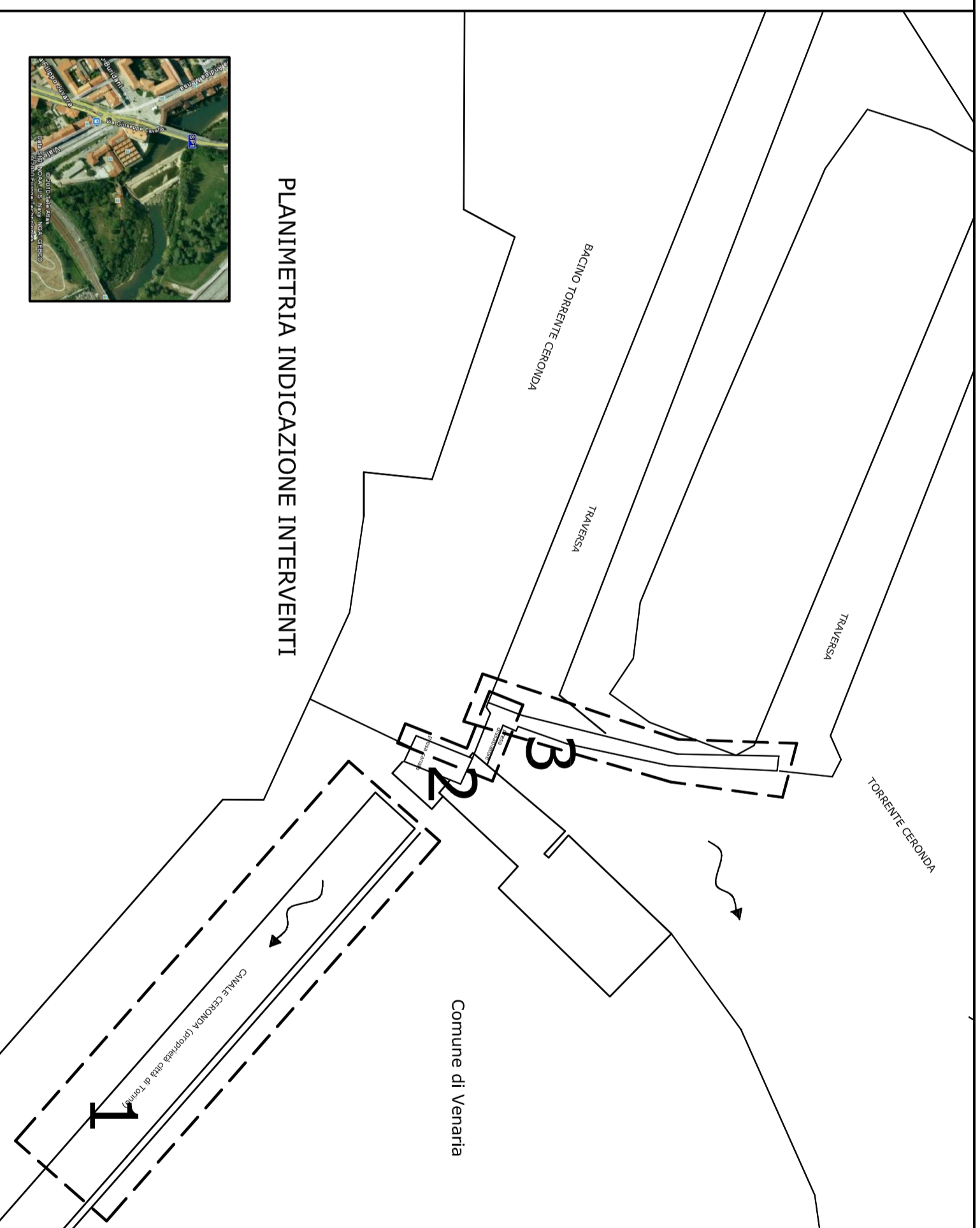
PROGETTISTA:
Geom. Giorgio GILLI

COLLABORATORI:
**Geom. Giuseppe ESTIVO
Ing. Antonio MOLLO**

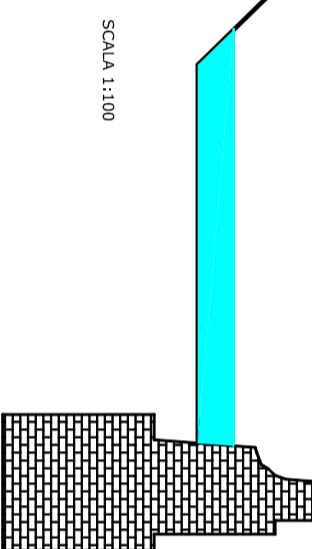
RESPONSABILE SICUREZZA IN FASE
DI PROGETTAZIONE
Geom. Giuseppe ESTIVO



PLANIMETRIA INDICAZIONE INTERVENTI

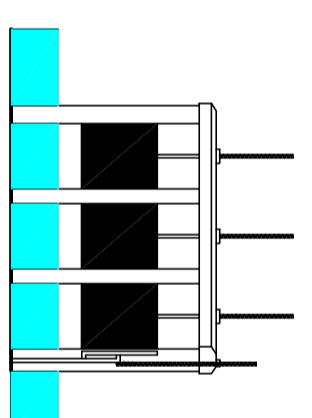


INTERVENTO 1
RIPRISTINO MURO DI SOSTEGNO
CON TECNICA CUCI SCUCI
LUNDEZZA INTERVENTO 0,8MT.



SCALA 1:100

INTERVENTO 2
SCALA 1:100



SOSTITUZIONE N.6 PARATOIE IN ACCIAIO INOX
RIPRISTINO ORGANI DI MANOVRA

INTERVENTO 3

