

Città di Torino  
Settore edilizia scolastica nuove opere

VERIFICHE TECNICHE  
STRUTTURALI SU EDIFICI SCOLASTICI  
INSERITI NELLE OPERE DI MANUTENZIONE  
STRAORDINARIA  
CIRCOSCRIZIONI 7-8-1 PARTE (CENTRO)

**Progetto della campagna  
di indagini strutturali in situ**  
*(fase 1)*

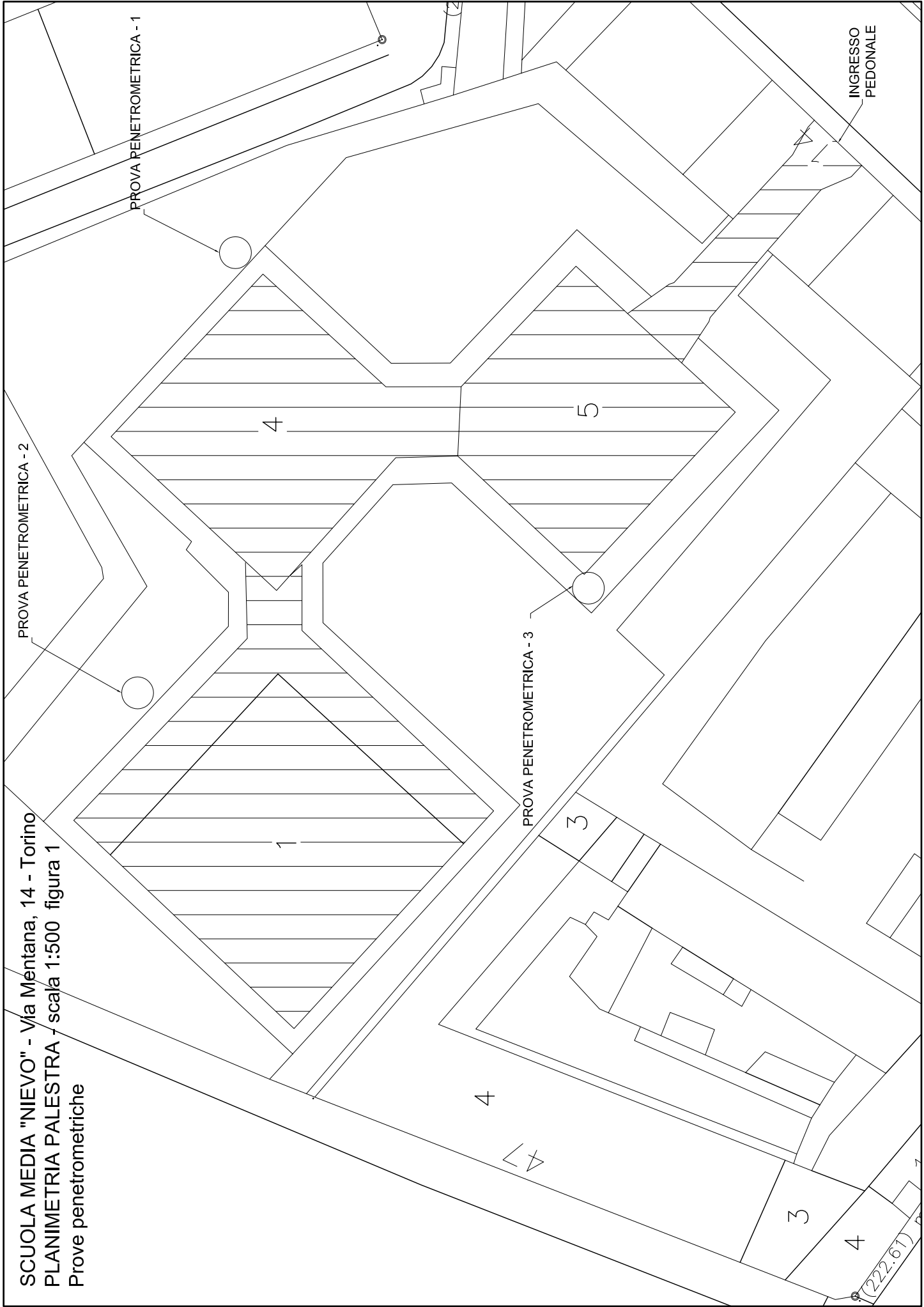
*Scuola Media “Nievo”*

*Via Mentana n. 14 - TORINO*

**Allegato 1**

*Tavole grafiche di localizzazione elementi per indagini e prove.*

SCUOLA MEDIA "NIEVO" - Via Mentana, 14 - Torino  
PLANIMETRIA PALESTRA - scala 1:500 figura 1  
Prove penetrometriche



PROVA PENETROMETRICA - 2

PROVA PENETROMETRICA - 1

INGRESSO PEDONALE

PROVA PENETROMETRICA - 3

4

5

1

3

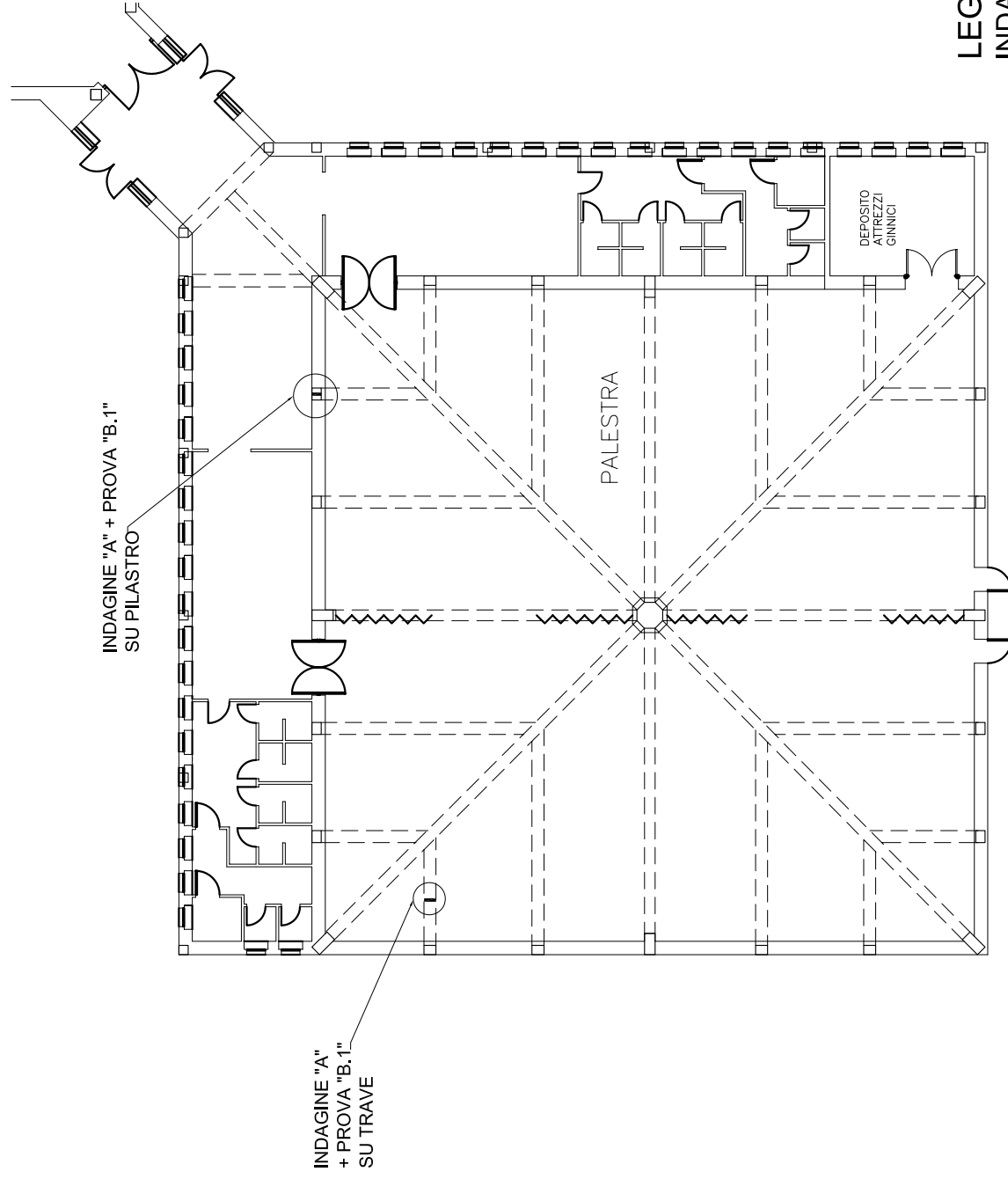
4

3

4

9 (222.61)

SCUOLA MEDIA "NIEVO" - Via Mentana, 14 - Torino  
PLANIMETRIA PALESTRA - scala 1:250 figura 2

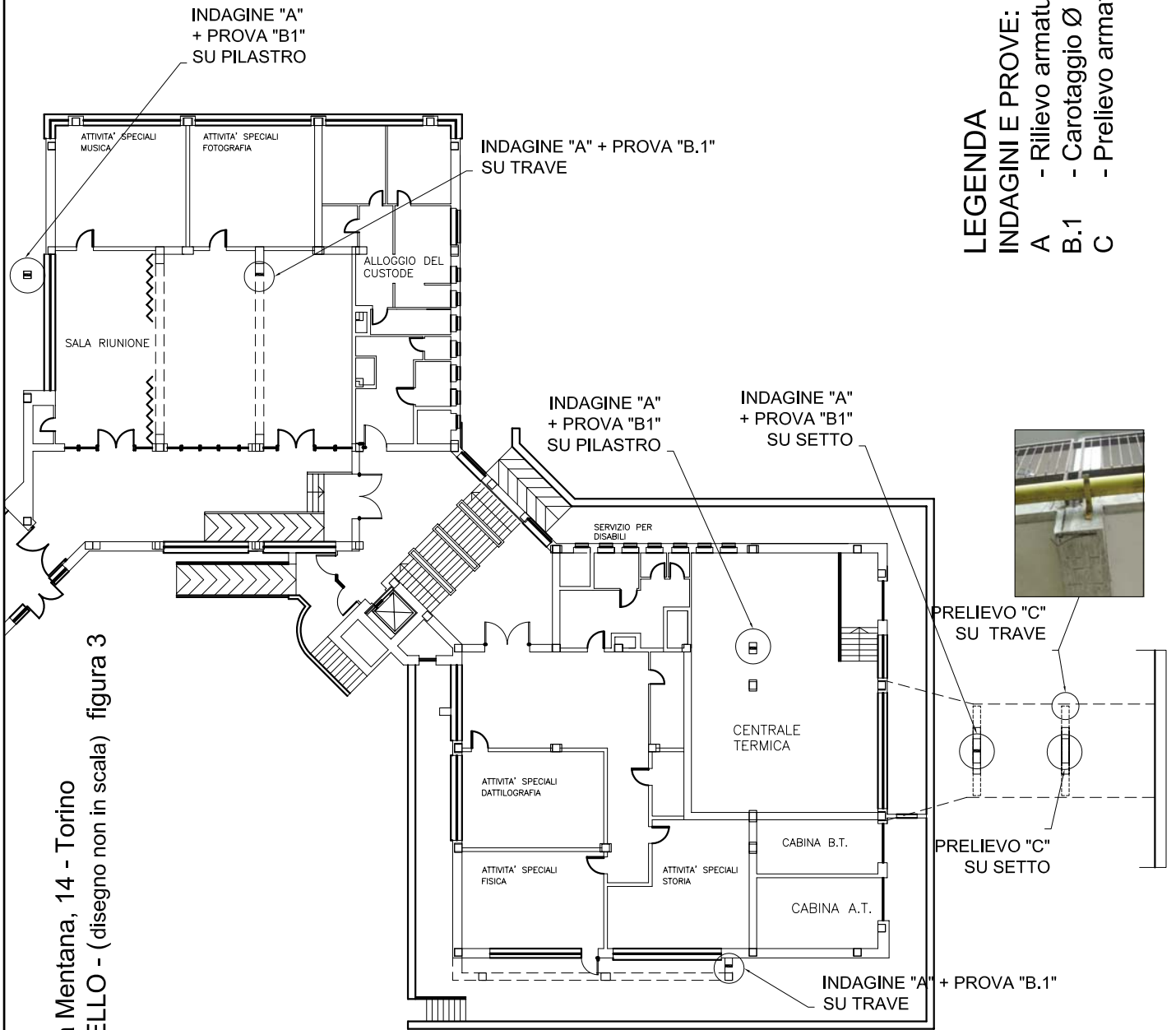


**LEGENDA**

**INDAGINE E PROVE:**

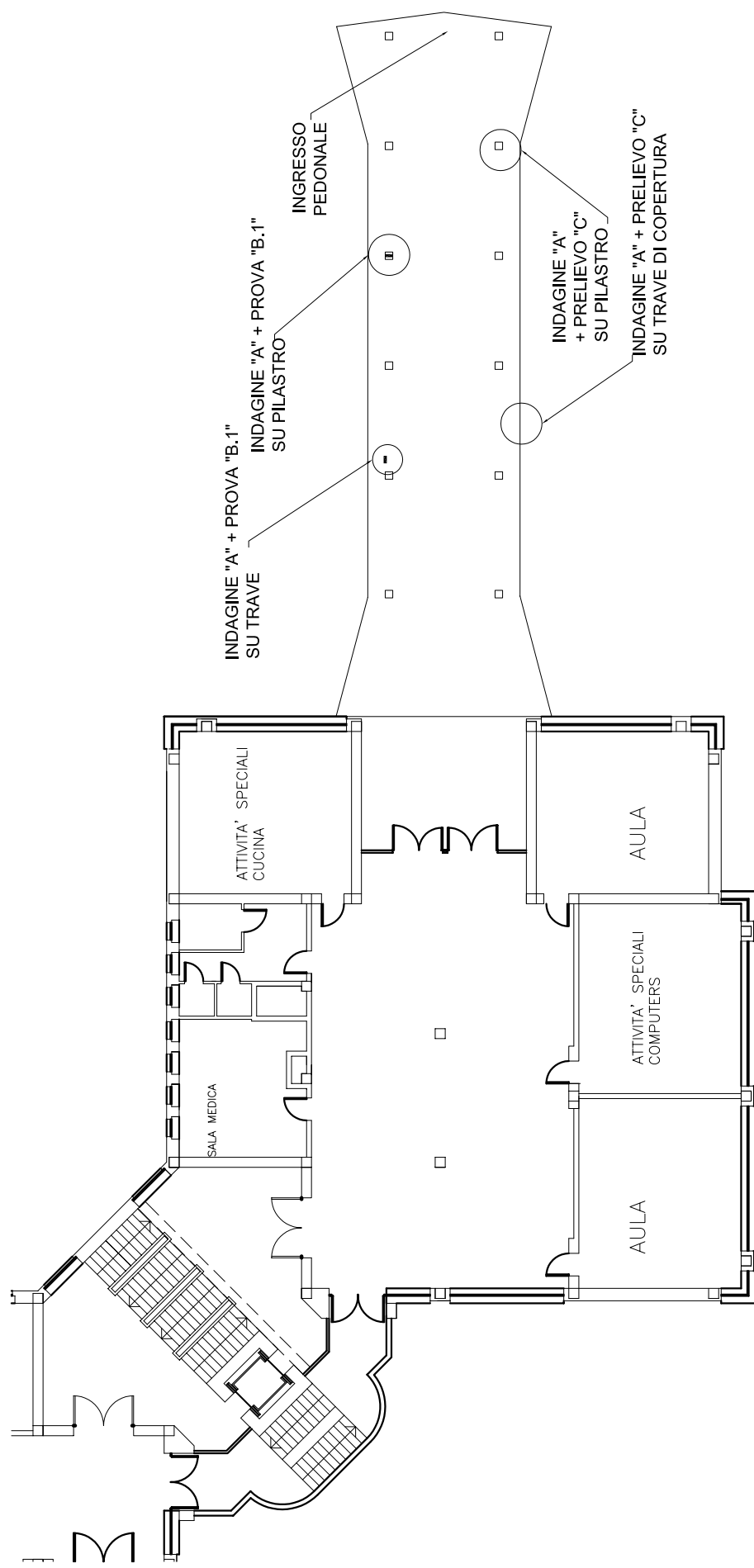
- A - Rilievo armature con pacometro
- B.1 - Carotaggio Ø 100 mm

**SCUOLA MEDIA "NIEVO" - Via Mentana, 14 - Torino**  
**PLANIMETRIA PIANTA 1° LIVELLO - (disegno non in scala) figura 3**



- LEGENDA**  
**INDAGINI E PROVE:**  
 A - Rilievo armature con pacometro  
 B.1 - Carotaggio Ø 100 mm  
 C - Prelievo armature

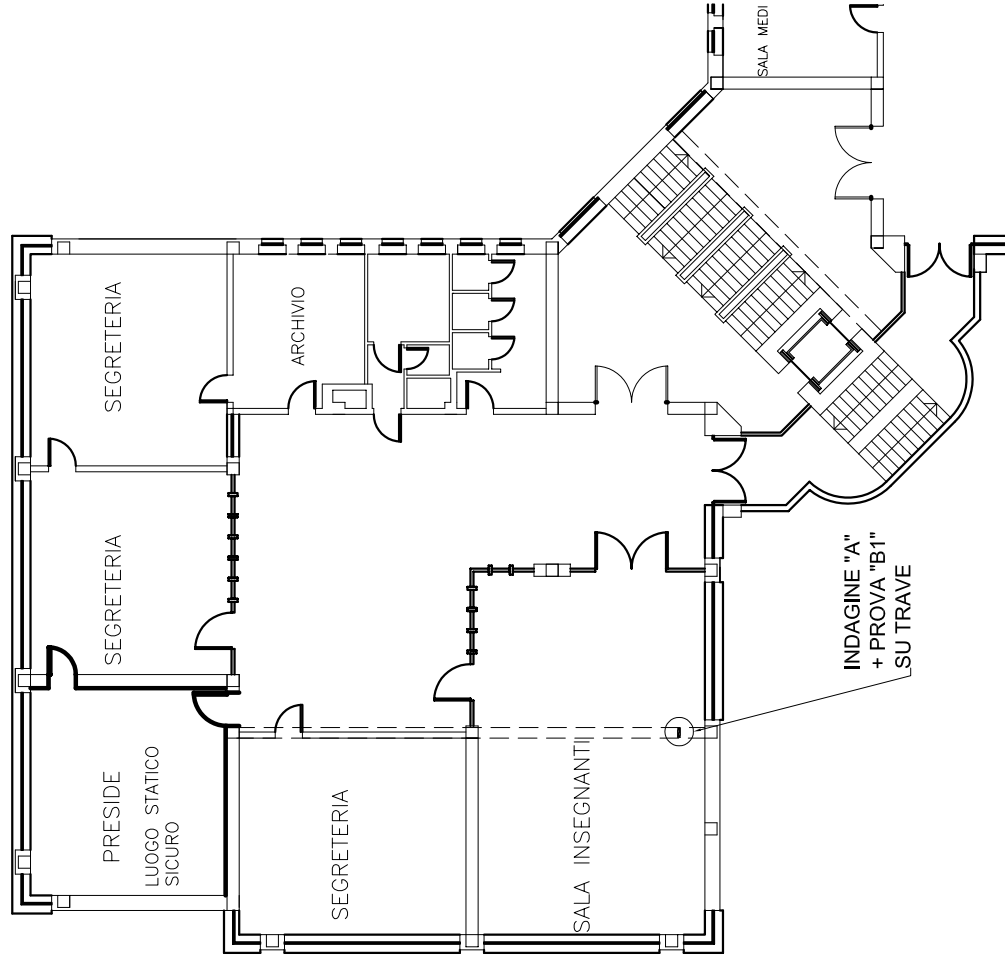
SCUOLA MEDIA "NIEVO" - Via Mentana, 14 - Torino  
 PLANIMETRIA PIANTA 3° LIVELLO - scala 1:250 figura 4



**LEGENDA INDAGINI E PROVE:**

- A - Rilievo armature con pacometro
- B.1 - Carotaggio Ø 100 mm
- C - Prelievo armature

SCUOLA MEDIA "NIEVO" - Via Mentana, 14 - Torino  
PLANIMETRIA PIANTA 3° LIVELLO - scala 1:250 figura 5

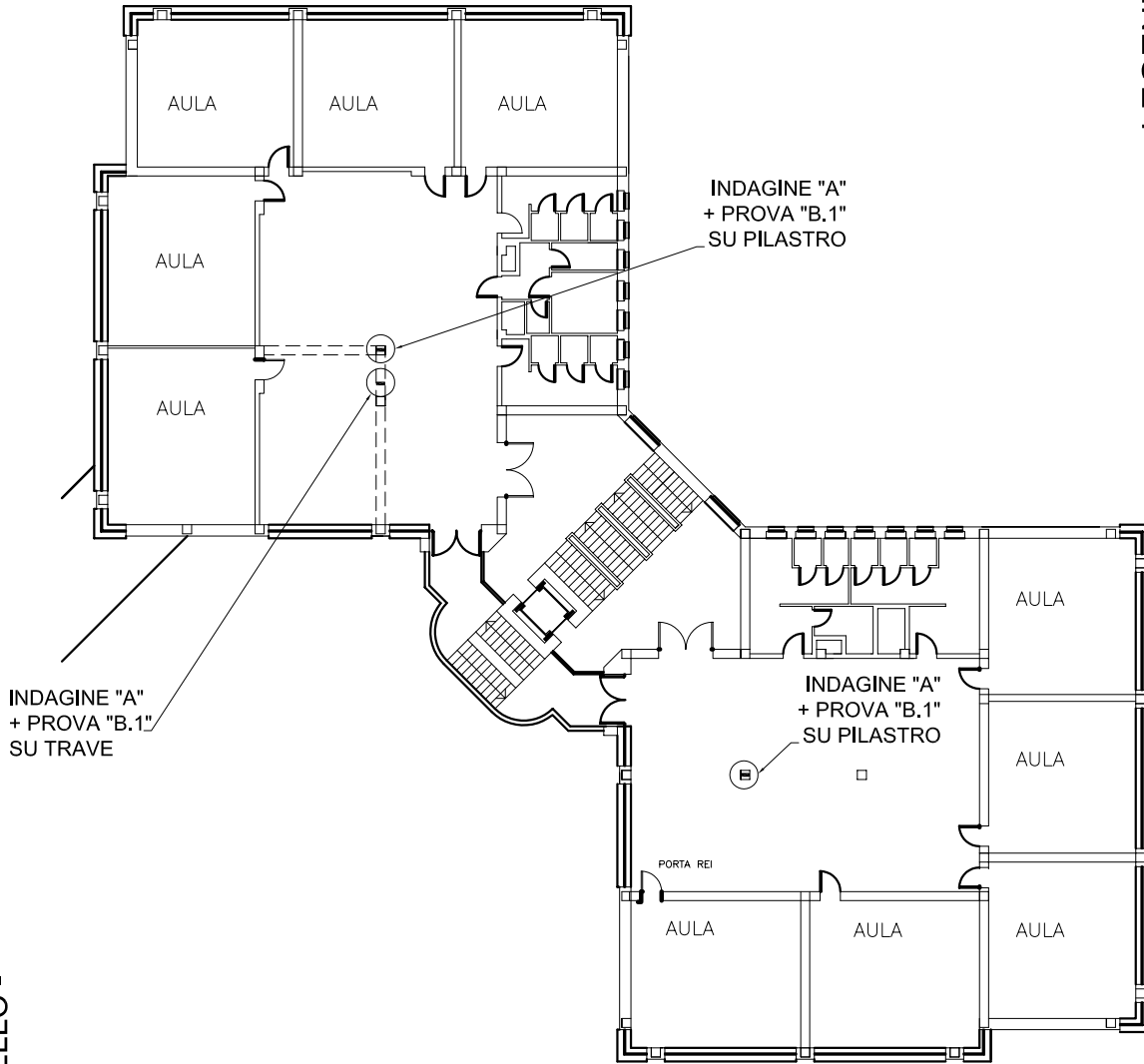


**LEGENDA**

**INDAGINI E PROVE:**

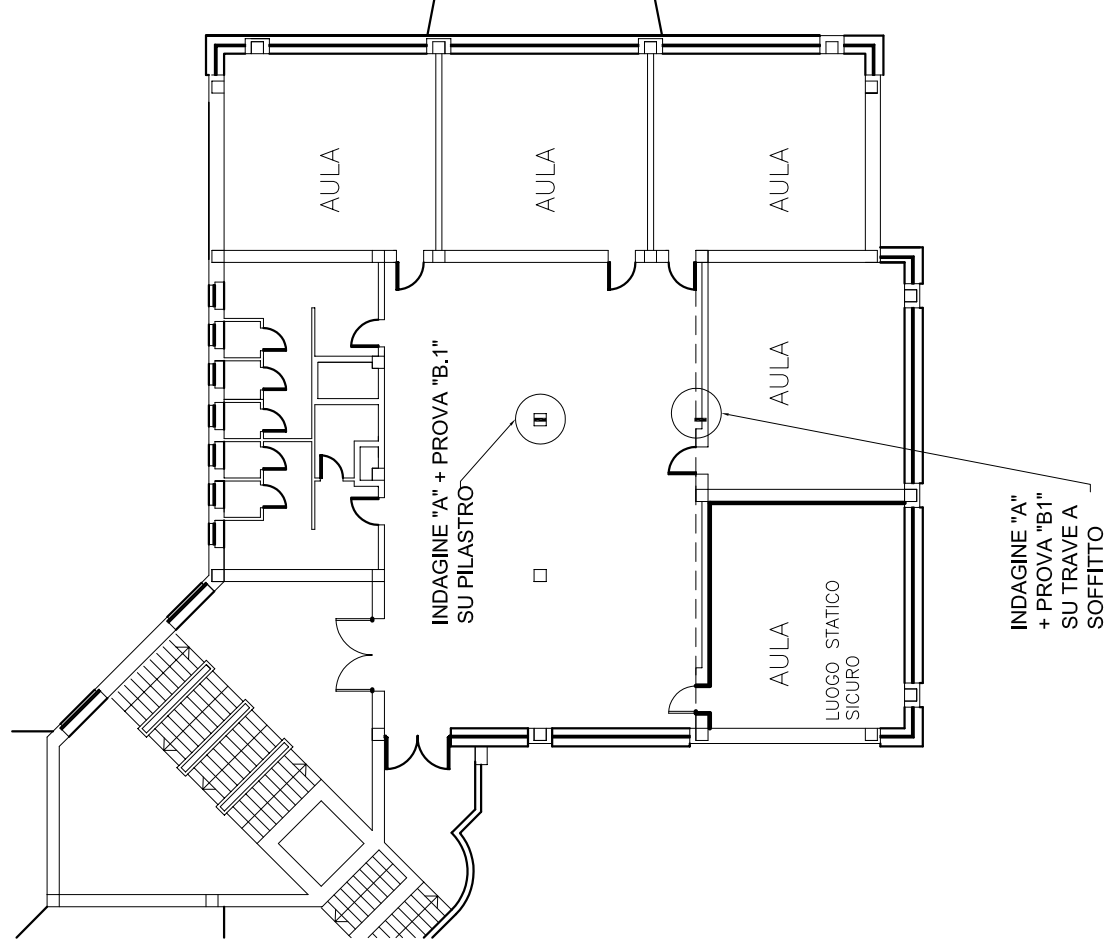
- A - Rilievo armature con pacometro
- B.1 - Carotaggio Ø 100 mm

SCUOLA MEDIA "NIEVO" - Via Mentana, 14 - Torino  
PLANIMETRIA PIANTA 4° LIVELLO -  
(disegno non in scala) figura 6



**LEGENDA**  
**INDAGINI E PROVE:**  
A - Rilievo armature con pacometro  
B.1 - Carotaggio Ø 100 mm

SCUOLA MEDIA "NIEVO" - Via Mentana, 14 - Torino  
PLANIMETRIA PIANTA 5° LIVELLO - scala 1:250 figura 7



**LEGENDA**

**INDAGINE E PROVE:**

- A - Rilievo armature con pacometro
- B.1 - Carotaggio Ø 100 mm