



Allegato N°.

CITTA' DI TORINO

VICE DIREZIONE GENERALE SERVIZI TECNICI, AMBIENTE, EDILIZIA RESIDENZIALE PUBBLICA E SPORT
SETTORE EDIFICI MUNICIPALI



RISTRUTTURAZIONE EDIFICI INDUSTRIALI EX INCET
LOTTO 2

ISOLATO COMPRESO TRA LE VIE BANFO, CIGNA, CERVINO E C.SO VIGEVANO

CENTRO POLIFUNZIONALE SERVIZI INTEGRATI
PER LA COLLETTIVITA'

COMPLETAMENTO RECUPERO EDILIZIO E SISTEMAZIONE DELLE AREE ESTERNE

Progetto architettonico:

Progettisti: arch. Elisabetta PORRO, ing. Walter SCLAVO
ing. Monica SERRE

Collaboratori: arch. Eleonora MANFREDI, geom. Fabrizio NEGRO
arch. Marco MICHELOTTI

Progetto sistemazioni esterne

Settore Infr. e Parcheggi: arch. Maria Teresa MASSA
Collaboratori: dott. Guido GIORZA (Sett. Urbanizzazioni)
geom. Annunziata CASERTA (Sett. Riquil. Spazio Pubblico)

Progetto strutturale: ing. Francesco FOGLIATO

Studio MEDIAPOLIS engineering s.r.l.
V. della Rocca 21 - 10121 - TORINO

**Coordinamento della sicurezza in fase
di progettazione:**

arch. Marco MICHELOTTI

Progetto impianti elettrici:

Progettista: p.i. Uliano ALBERTINETTI
Collaboratori: p.i. Gianni LOMANTO, p.i. Pietro LOVECCHIO

Progetto impianti fluidodinamici:

Progettista: p.i. Mauro RAIMONDO
Collaboratore: ing. Laura IDRAME

Attività di supporto alla progettazione:

Bonifica ambientale: ing. Donato FIERRI
(Settore Ambiente e Territorio)

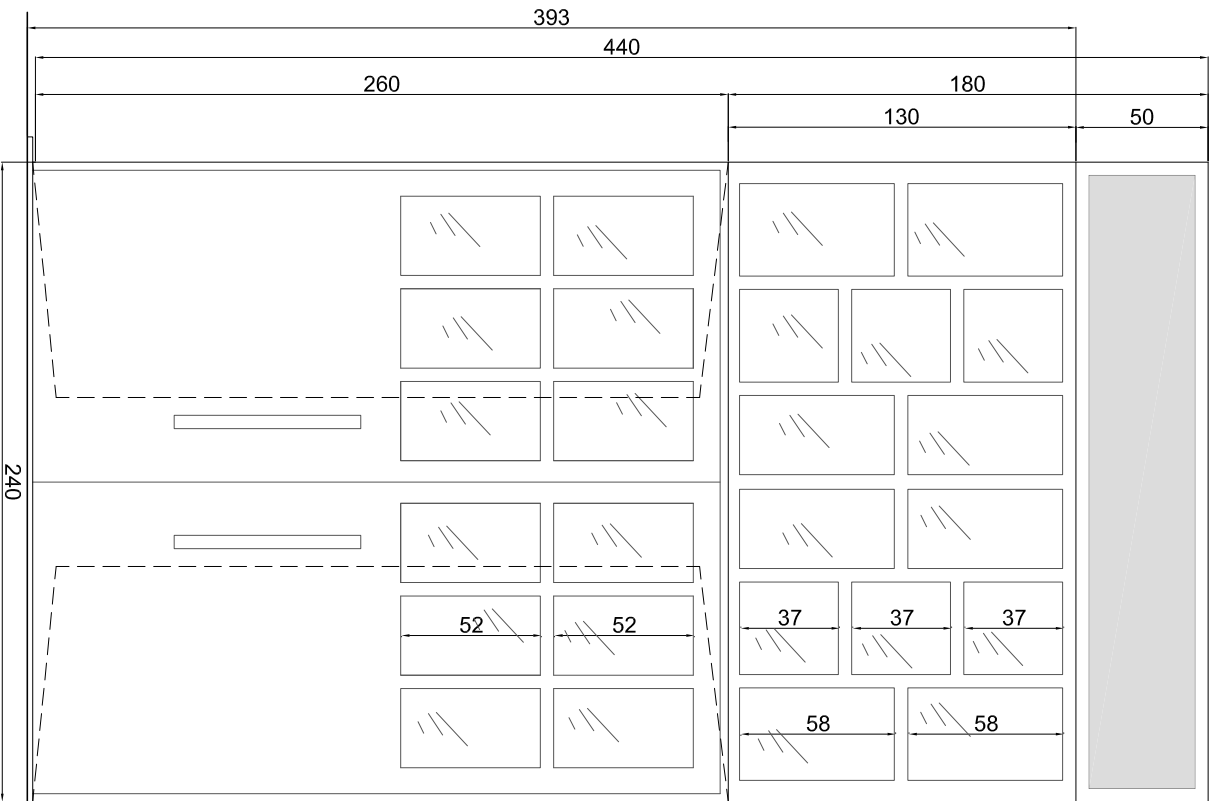
**Responsabile del Procedimento
Dirigente Settore Tecnico**

arch. Dario SARDI

PROGETTO DEFINITIVO

OGGETTO					NOME-FILE	Scala Plot
					TAV_17_abaco_aerr.dwg	1:1
ABACO SERRAMENTI					SCALA	varie
					ELABORATO	
REV	MODIFICHE	DATA	REDATTO	CONTROLLATO	A-17	
0	EMISSIONE	giu '11	MS			
1						
2						
3						
4						

PROSPETTO

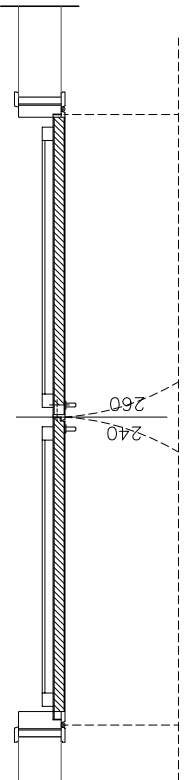


movimentazione
elettrificata
tende alla veneziana
(a schermatura
del sopraluce fisso
h=130cm)
Dimensioni lamelle:
- larg. min. 85mm
- spess. min. 4,5/10

Abbattimento
acustico
Rw=42dB

Scala 1:20

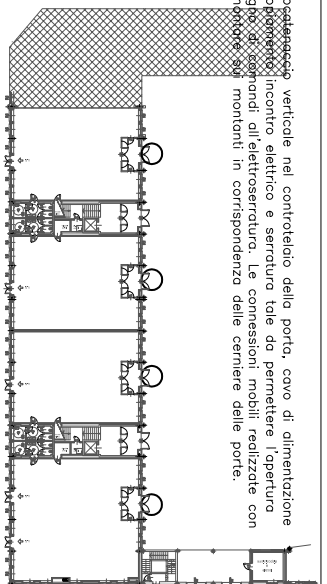
PIANTA



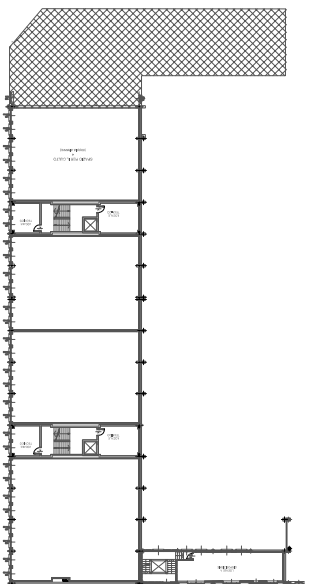
NOTA: elettoserratura, con elettrocalatraccia verticale nel controteglia della porta, cavo di alimentazione entro tubo nello stipite, con accoppiamento in contro elettrico e serratura tale da permettere l'apertura della porta dall'interno senza bisogno di scapoli di serrandi all'elettoserratura. Le connessioni mobili realizzate con appositi contatti a pressione da montare sui montanti in corrispondenza delle cerniere delle porte.



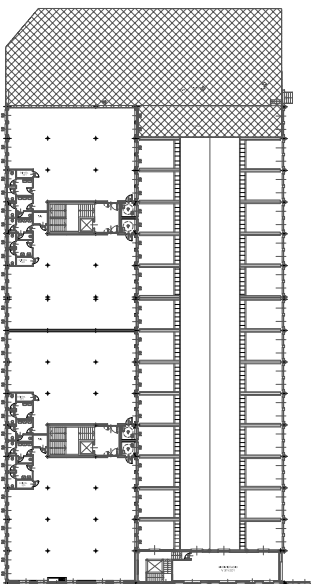
PIANTA PIANO TERRENO



PIANTA PIANO AMMEZZATO



PIANTA PIANO PRIMO



DESCRIZIONE SERRAMENTO :

PORTA:

- porta in alluminio, due battenti, sopraluce fisso, cassonetto acciaio zincato per tende alla veneziana a pacchetto per esterni con lamelle in lega di Al prevennicato
- finitura ante lamiera Al 10/10 prevennicato, pellicola di protezione, elettoserratura
- senso di apertura nel senso dell'esodo, maniglione antipanico tipo "push bar"
- la luce è da intendersi al netto del maniglione antipanico
- serramenti a taglio termico con vetri basso emissivi, Rw=42dB, valore complessivo trasmittanza telaio+vetratura: $U < 1,8$ (W/m² K), vetrocamera: $U < 1,1$ (W/m² K)
- vetri camera stratificati antisfondamento: 5+0,76(PVB)+5/15 (camera saturata con argon o altro gas nobile)/4+0,76(PVB)+4

QUANTITÀ : **4**

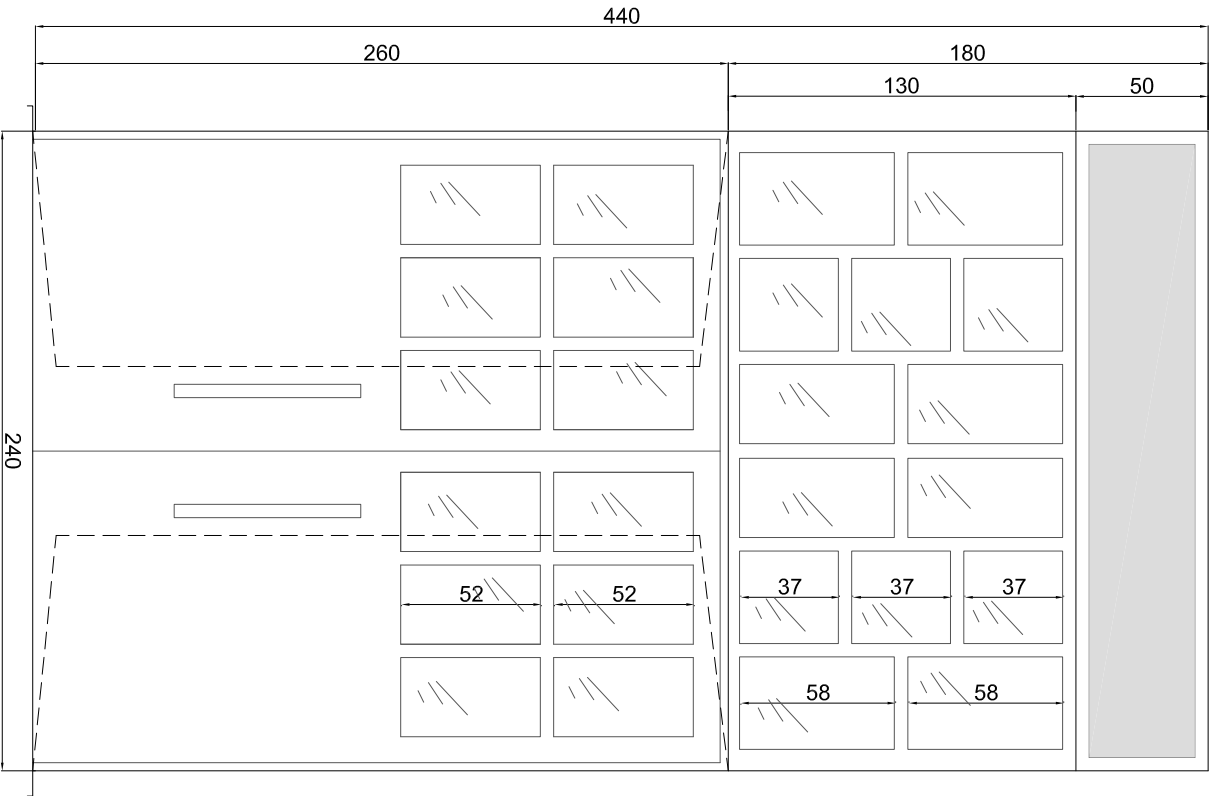
NOTE :

- Le lavorazioni devono essere eseguite secondo le specifiche riportate nel capitolato e nel rispetto della buona tecnica costruttiva.
- Tutte le quote e gli angoli indicati devono essere verificati dal costruttore che se ne assume la responsabilità.
- La realizzazione degli elementi di giunzione deve essere effettuata secondo le norme in vigore, conetti loga di montaggio e calcolo statico definitivo.
- Serramenti completi di ogni accessorio e ferramenta (falso telaio, chamabrone, cerniere, serrature, maniglione interno ed esterno, etc.)

TIPO :

P.1a

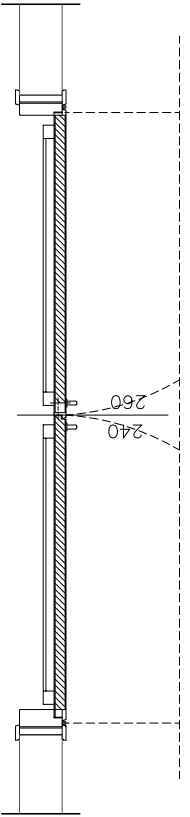
PROSPETTO



Scala 1:20

Abbattimento
acustico
Rw=42dB

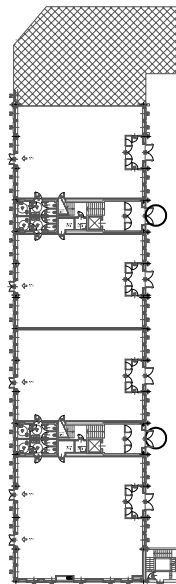
PIANTA



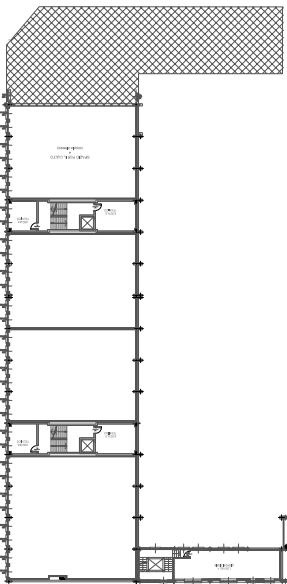
NOTA: elettroserratura, con elettrocalamita verticale nel controtegliaio della porta, cavo di alimentazione entro tubo nello stipite, con accoppiamento in contro elettrico e serratura tale da permettere l'apertura della porta dall'interno senza bisogno di scapoli all'elettroserratura. Le connessioni mobili realizzate con appositi contatti a pressione da montare sui montanti in corrispondenza delle cerniere delle porte.



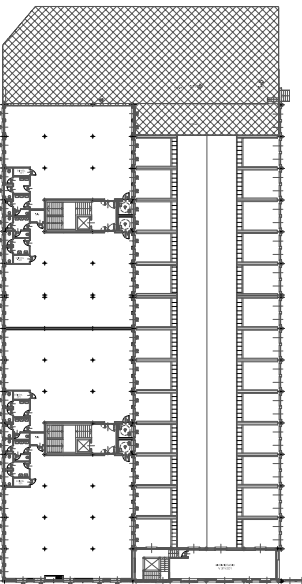
PIANTA PIANO TERRENO



PIANTA PIANO AMMEZZATO



PIANTA PIANO PRIMO



DESCRIZIONE SERRAMENTO :

PORTA:

- porta in alluminio, due battenti, sopra luce fisso, veletta metallica
- ante in alluminio preverniciato con pellicola di protezione, elettroserratura
- senso di apertura nel senso dell'esodo, maniglione antipanico tipo "push bar"
- la luce è da intendersi al netto del maniglione antipanico
- serramenti a taglio termico con vetri basso emissivi, valore complessivo della trasmittanza telaio+vetratura: $U < 1,8$ (W/m² K), vetrocamera: $U < 1,1$ (W/m² K)
- vetri stratificati 5+0,76(PVB)+5/15 (camera saturata con argon o altro gas nobile) 4+0,76(PVB)+4

QUANTITA' : 2

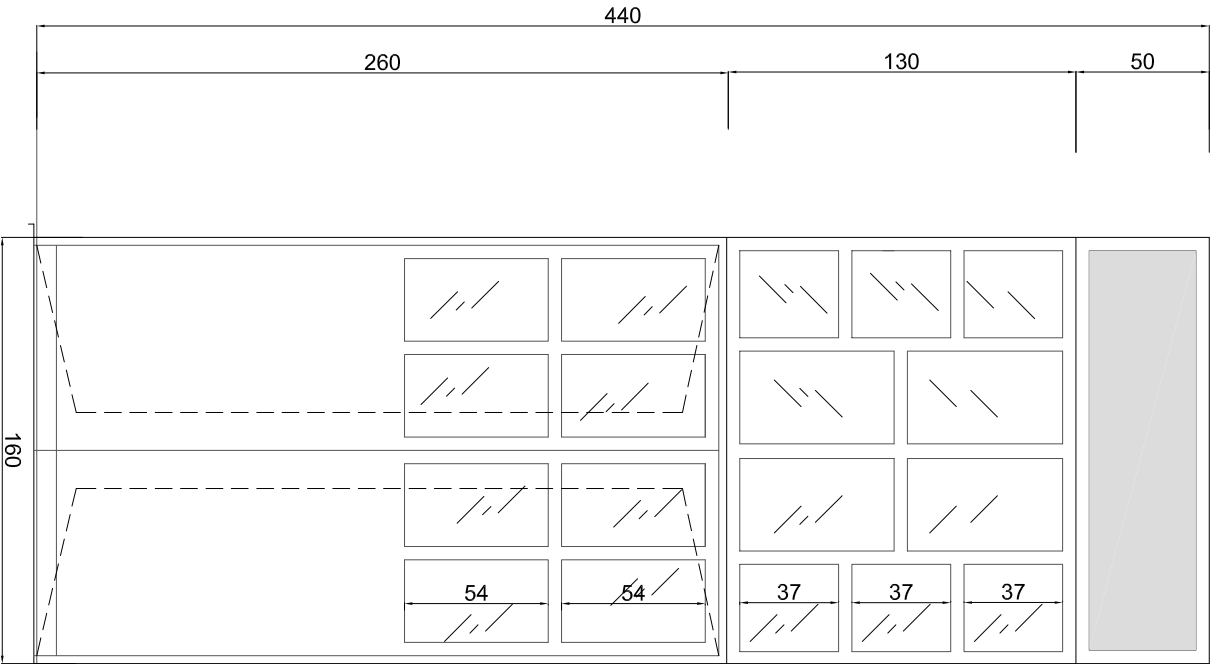
NOTE :

- Le lavorazioni devono essere eseguite secondo le specifiche riportate nel capitolato e nel rispetto della buone tecnico costruttivo.
- Tutte le quote e gli angoli indicati devono essere verificati dal costruttore che se ne assume la responsabilità.
- La realizzazione degli elementi di giunzione deve essere effettuata secondo le norme in vigore, conetti logici di montaggio e calcolo statico definitivo.

TIPO :

P.1b

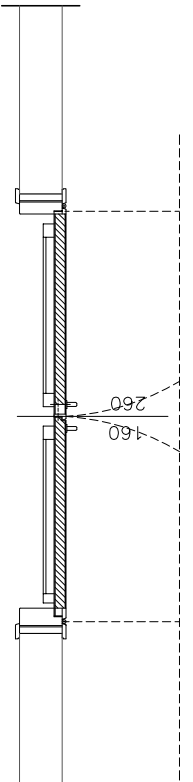
PROSPETTO



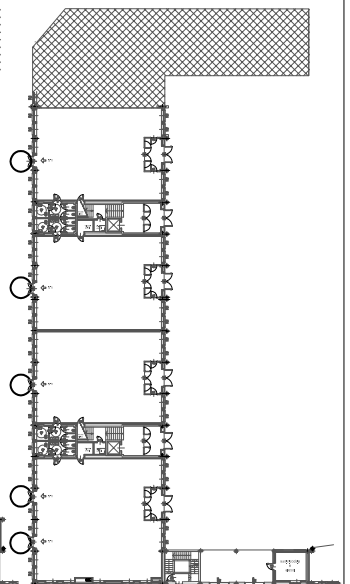
tende alla veneziana
(a schermatura del sopraluce
fisso h=130cm)
Dimensioni lamelle:
- larg. min. 85mm
- spess. min. 4,5/10

Abbattimento
acustico
Rw=42dB

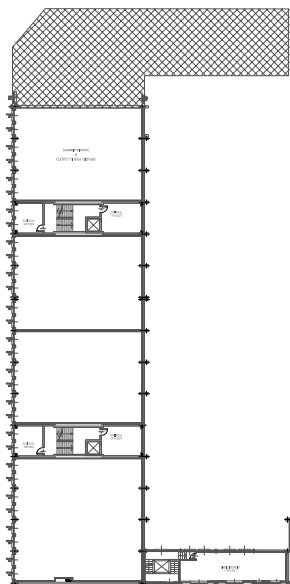
PIANTA



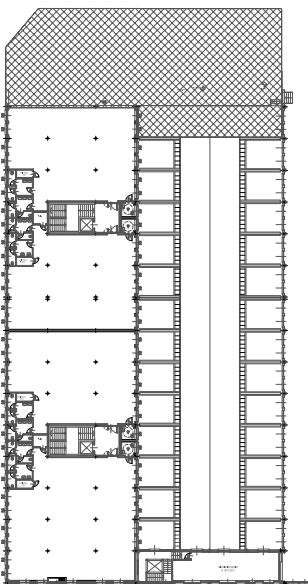
PIANTA PIANO TERRENO



PIANTA PIANO AMMEZZATO



PIANTA PIANO PRIMO



DESCRIZIONE SERRAMENTO :

PORTA:

- porta in alluminio, due battenti, sopraluce fisso, cassonetto metallico per tende alla veneziana a pacchetto per esterni con lamelle in lega di alluminio prevennicidate
- finitura ante lamiera alluminio 10/10 preverniciata, pellicola di protezione
- senso di apertura dell'anta nel senso dell'esodo, maniglione antipanico tipo "push bar"
- la luce di 160 cm è da intendersi al netto del maniglione antipanico
- serramenti a taglio termico con vetri basso emissivi, Rw=42dB, valore complessivo trasmissione telaio+vetratura: $U < 1,8$ (W/m² K), vetrocamera: $U < 1,1$ (W/m² K)
- vetri camera stratificati antisfondamento: 5+0,76(PVB)+5/15 (camera saturata con argon o altro gas nobile)/4+0,76(PVB)+4

QUANTITA' : 5

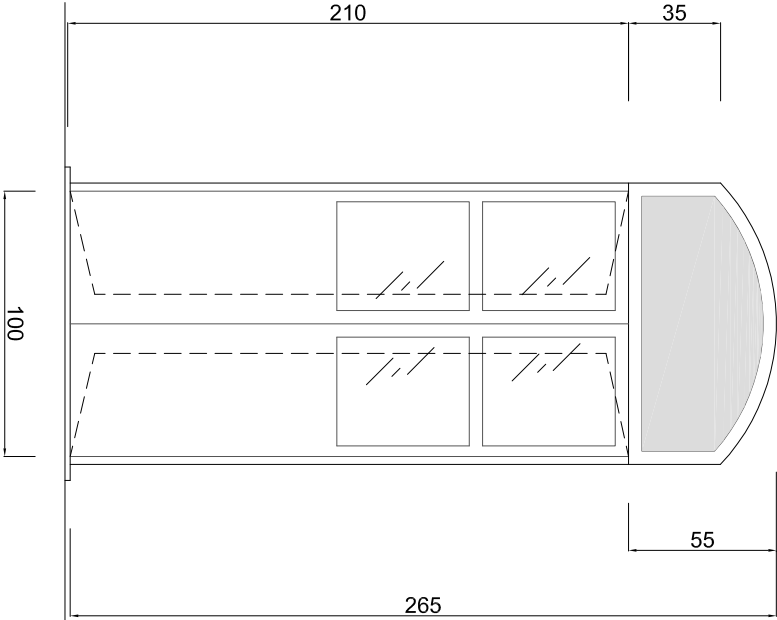
NOTE :

- Le lavorazioni devono essere eseguite secondo le specifiche riportate nel capitolato e nel rispetto della buona tecnica costruttiva.
- Tutte le quote e gli angoli indicati devono essere verificati dal costruttore che se ne assume la responsabilità.
- La realizzazione degli elementi di giunzione deve essere effettuata secondo le norme in vigore, conetti loggia e fermento statico definitivo.
- Serramenti completi di ogni accessorio e ferramenta (falso telaio, chamabrone, cerniere, serrature, maniglia interna ed esterna, etc.)

TIPO :

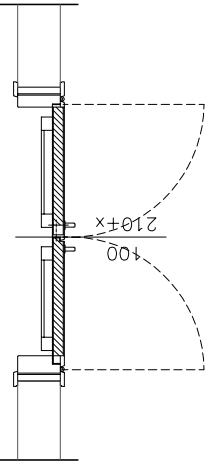
P.2

PROSPETTO



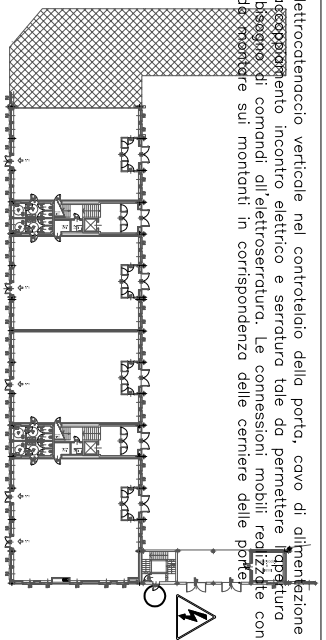
Abbattimento
acustico
Rw=42dB

PIANTA

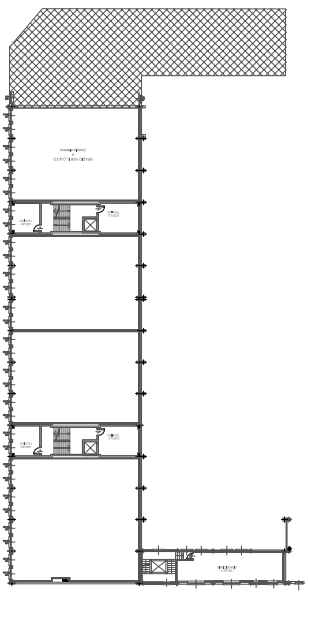


NOTA: elettroserratura, con elettrocilindro verticale nel controteglia della porta, cavo di alimentazione entro tubo nello stipite, con adeguato isolamento acustico e serratura tale da permettere l'apertura della porta dall'interno senza bisogno di comandi all'elettroserratura. Le connessioni mobili realizzate con appositi contatti a pressione da montare sui montanti in corrispondenza delle cerniere delle porte.

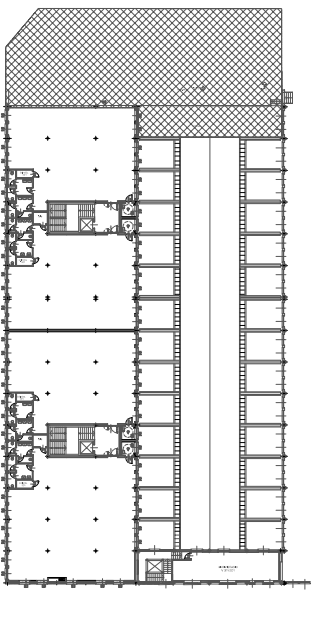
PIANTA PIANO TERRENO



PIANTA PIANO AMMEZZATO



PIANTA PIANO PRIMO



DESCRIZIONE SERRAMENTO :

PORTA:

- porta in alluminio a due battenti con lunetta superiore fissa in alluminio
- finitura ante lamiera alluminio 10/10 preverniciata, pellicola di protezione
- il senso di apertura dell'anta è nel senso dell'esodo
- maniglione antipanonico tipo "push bar"
- la luce di 100 cm è da intendersi al netto del maniglione antipanonico
- serramenti a taglio termico con vetri basso emissivi; valore complessivo della trasmittanza telaio+vetratura: $U < 1,8$ (W/m² K), vetrocamera: $U < 1,1$ (W/m² K)
- vetri camera stratificati antisfondamento: 5+0,76(PVB)+5/15 (camera saturata con argon o altro gas nobile)/4+0,76(PVB)+4

QUANTITA' : **1**

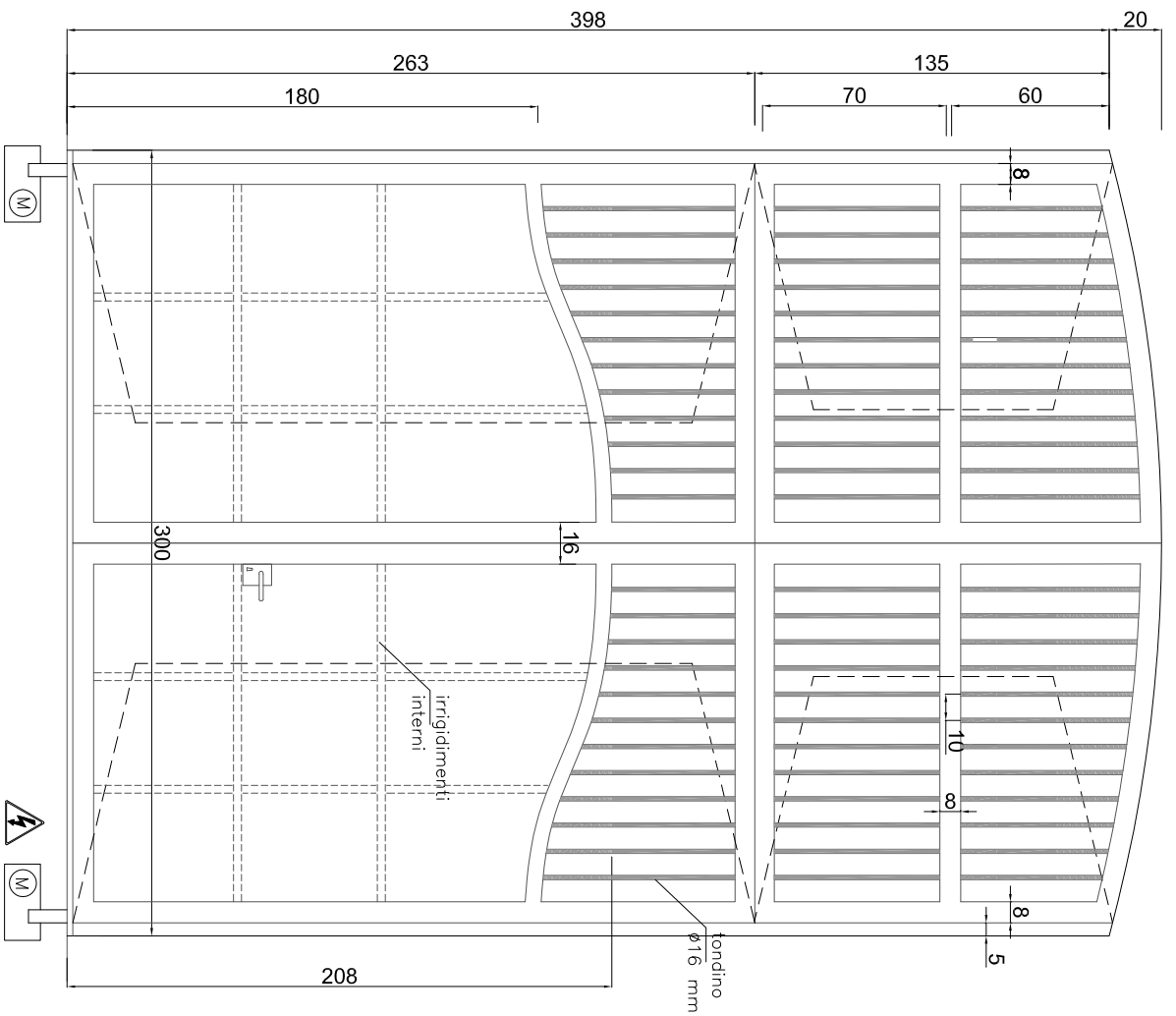
NOTE :

- Le lavorazioni devono essere eseguite secondo le specifiche riportate nel capitolato e nel rispetto della buona tecnica costruttiva.
- Tutte le quote e gli anghi indicati devono essere verificati dal costruttore che se ne assume la responsabilità.
- La realizzazione degli elementi di giunzione deve essere effettuata secondo le norme in vigore, con i loghi di montaggio e calcolo statico definitivo.
- Serramenti completi di ogni accessorio e ferramenta (falso telaio, chamabrone, cerniere, serrature, maniglia interna ed esterna, etc.)

TIPO :

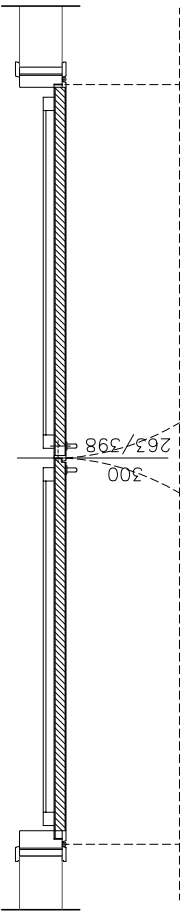
P.3

PROSPETTO

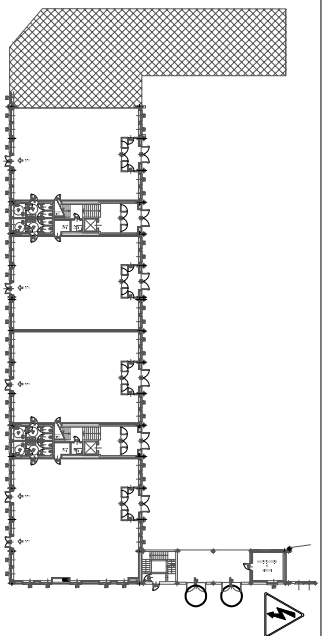


Scala 1:20

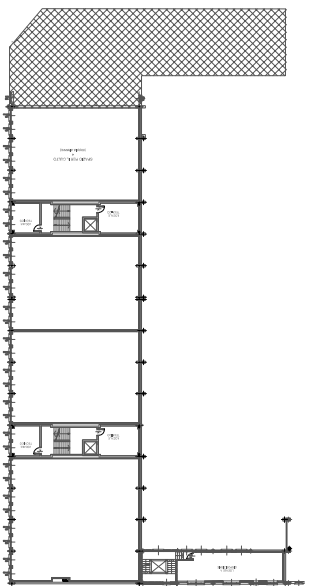
PIANTA



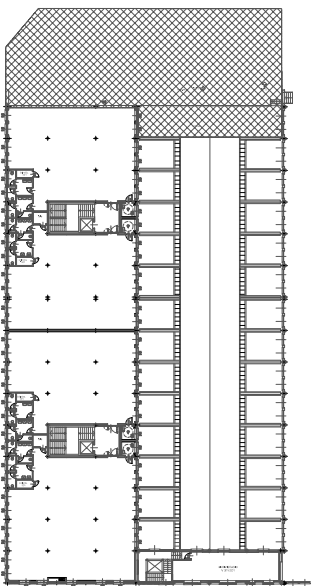
PIANTA PIANO TERRENO



PIANTA PIANO AMMEZZATO



PIANTA PIANO PRIMO



DESCRIZIONE SERRAMENTO :

PORTA:

- portone in ferro zincato a due battenti con apertura motorizzata
- parte superiore in bacchettato di ferro, interasse=10cm ϕ bacchette=16mm con applicazione di vernice ferromicacea
- parte superiore in bacchettato apribile in modo indipendente rispetto al battente
- parte inferiore con tamponamento cieco in doppia lamiera 10/10 con irrigidimenti interni in profilati scotolari 40x30x3mm con applicazione di vernice ferromicacea
- telaio in scotolare 80x40mm - spessore minimo 3 mm
- predisposizione perno allungato per motorizzazione

QUANTITA' : 2

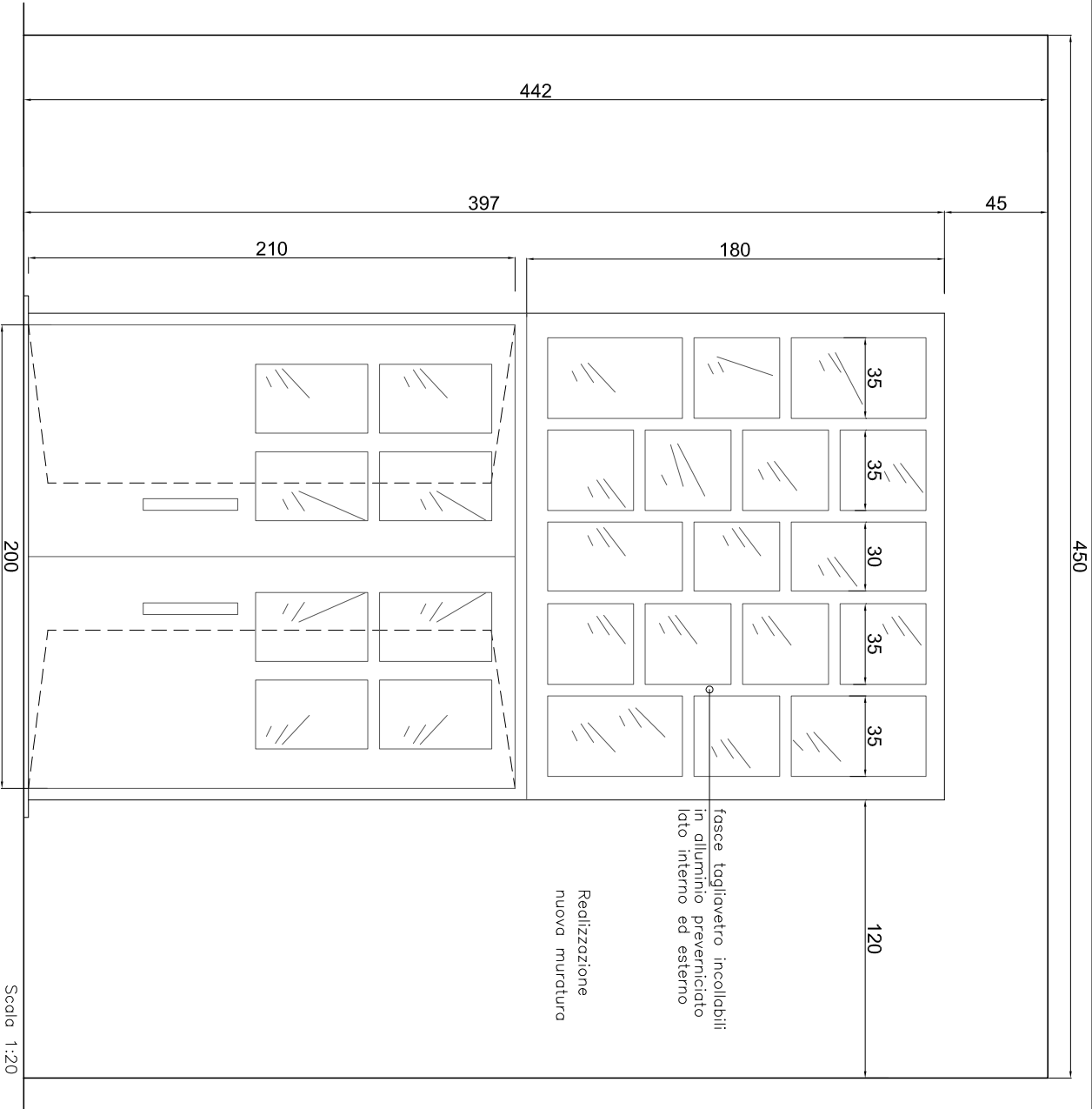
NOTE :

- Le lavorazioni devono essere eseguite secondo le specifiche riportate nel capitolato e nel rispetto della buona tecnica costruttiva.
- Tutte le quote e gli impigi indicati devono essere verificati dal costruttore che se ne assume la responsabilità.
- La realizzazione degli elementi di giunzione deve essere effettuata secondo le norme in vigore, conetti loggia e calcolo statico definitivo.
- Serramenti completi di ogni accessorio e ferramenta (falso telaio, chamabrone, cerniere, serrature, maniglia interna ed esterna, etc.)

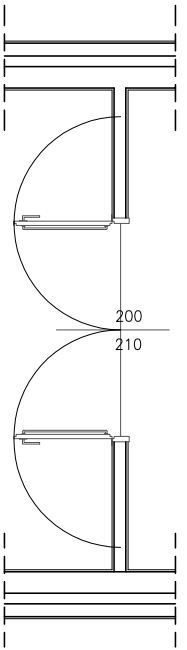
TIPO :

P.4

PROSPETTO



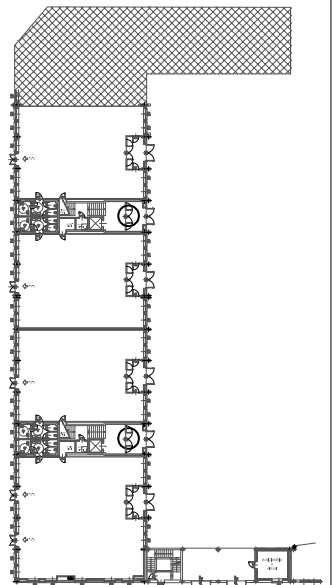
PIANTA



Scala 1:50

Scala 1:20

PIANTA PIANO TERRENO



DESCRIZIONE SERRAMENTI :

PORTA:

- porta in alluminio, due battenti, sopraluce fisso, realizzata con la stessa tipologia dei serramenti esterni (ossatura perimetrale e irrigidimenti trasversali delle ante e dei telai fissi in profili in alluminio uguali ai serramenti esterni)
- pannellatura finita superficialmente su entrambi i lati con lamiera di alluminio 10/10
- ante in alluminio preverniciato con pellicola di protezione in colore coordinato con quello dei serramenti esterni
- senso di apertura nel senso dell'esodo, maniglione antipanico tipo "push bar"
- la luce è da intendersi al netto del maniglione antipanico
- vetri stratificati antistondamento 4+0,76(PVB)+4

QUANTITA' : 2

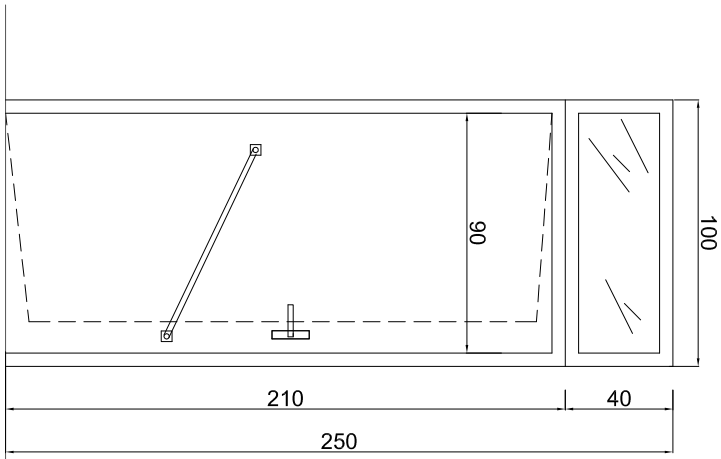
NOTE :

- Le lavorazioni devono essere eseguite secondo le specifiche riportate nel capitolato e nel rispetto della buona tecnica costruttiva.
- Tutte le quote e gli angoli indicati devono essere verificati dal costruttore che se ne assume la responsabilità.
- La realizzazione degli elementi di giunzione deve essere effettuata secondo le norme in vigore, concetti logici di montaggio e calcolo statico definitivo.
- Serramenti completi di ogni accessorio e ferramenta (falso telaio, chiodabrana, cerniere, serrature, manigliera interno ed esterno, etc.)

TIPO :

Pint.1

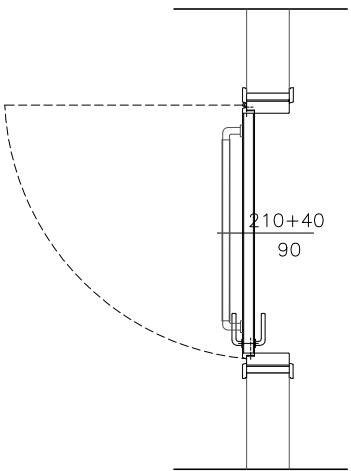
PROSPETTO



Abbattimento
acustico
Rw=42dB

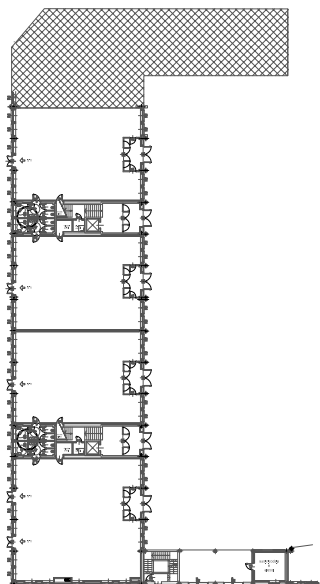
Scala 1:20

PIANTA

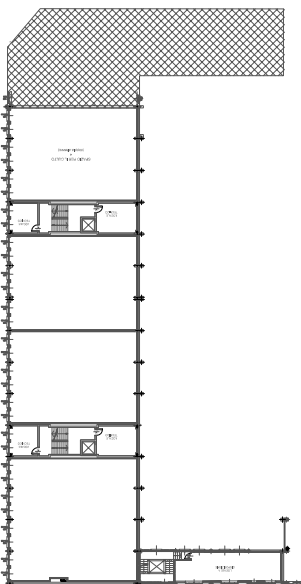


NOTA:
inserimento di griglie di transito in lamiera microforata di acciaio zincato preverniciato, completate dai profili e dalla minuteria necessaria per il collegamento. A esclusiva discrezione della D.L., in alternativa alla posa delle soprannazionate griglie, si potranno garantire i necessari ricambi d'aria attraverso la posa dell'anta sollevata rispetto al piano di pavimento finito.

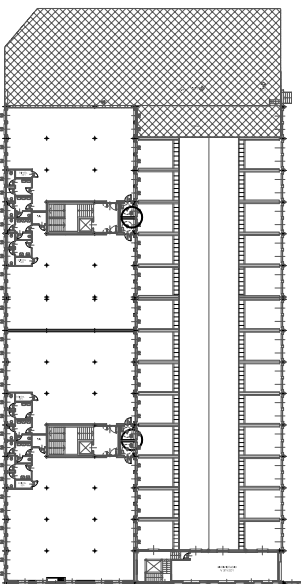
PIANTA PIANO TERRENO



PIANTA PIANO AMMEZZATO



PIANTA PIANO PRIMO



DESCRIZIONE SERRAMENTO :

PORTA:

- porta interna a un battente con rivestimento in laminato plastico
- controtelesia in legno di obete, telaio in profilato estruso di alluminio preverniciato
- anta con ossatura perimetrale e traversa centrale entrambe in alluminio, pannellatura spessore min. 50mm, con struttura interna a nido d'ape o legno truciolare
- sopraluce in vetro stratificato antisfondamento 4-0,76(PVB)-4 mm opalino
- il senso di apertura dell'anta è sempre verso l'esterno
- maniglione fisso trasversale
- chiudiporta superiore a braccio aerodinamico multiforma, con fermo regolabile, di colore coordinato con quello del serramento.

QUANTITA' : 12

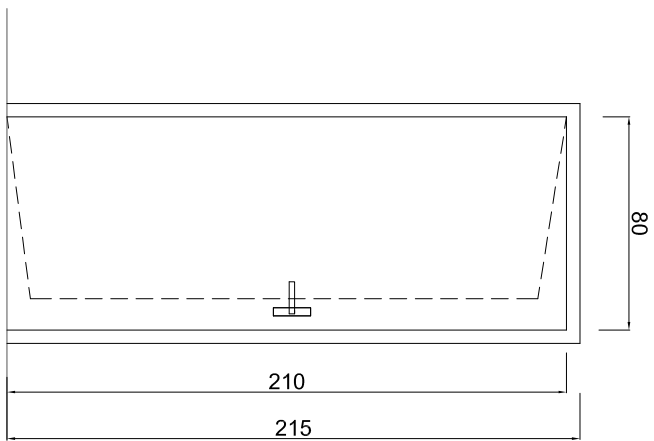
NOTE :

- Le lavorazioni devono essere eseguite secondo le specifiche riportate nel capitolato e nel rispetto della buona tecnica costruttiva.
- Tutte le quote e gli anghi indicati devono essere verificati dal costruttore che se ne assume la responsabilità.
- La realizzazione degli elementi di giunzione deve essere effettuata secondo le norme in vigore, conetti loghi di montaggio e calcolo statico definitivo.
- Serramenti completi di ogni accessorio e ferramenta (talso telaio, chamabravre, cerniere, serrature, maniglia interna ed esterna, etc.)

TIPO :

Pint.2

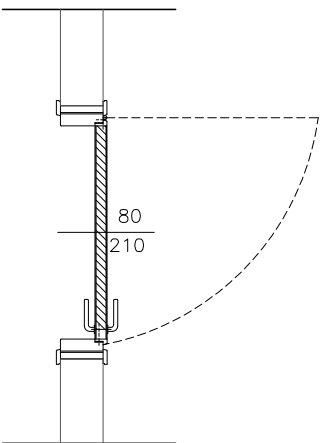
PROSPETTO



Abbattimento
acustico
Rw=42dB

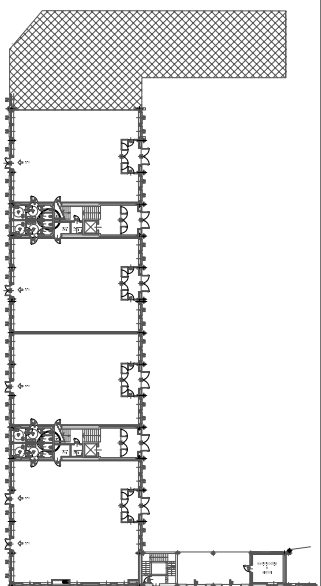
Scala 1:20

PIANTA

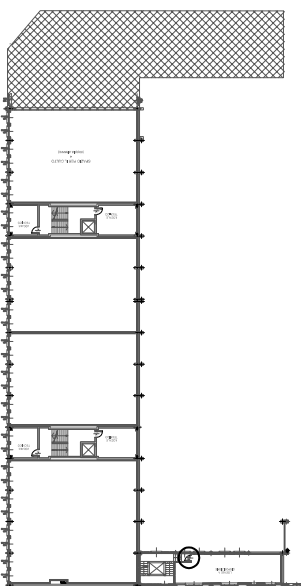


NOTA:
inserimento di grigie di transito in lamiera microforata di acciaio zincato preverniciato, completate dai profili e dalla minuteria necessaria per il collegamento. A esclusiva discrezione della D.L., in alternativa alla posa delle soprmenzionate grigie, si potranno garantire i necessari ricambi d'aria attraverso la posa dell'anta sollevata rispetto al piano di pavimento finito.

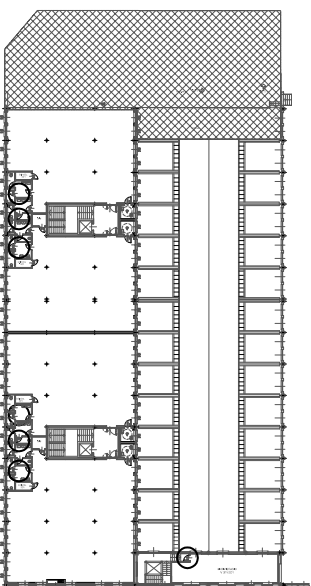
PIANTA PIANO TERRENO



PIANTA PIANO AMMEZZATO



PIANTA PIANO PRIMO



DESCRIZIONE SERRAMENTO :

PORTA:

- porta interna a un battente con rivestimento in laminato plastico
- controlalzo in legno di abete, telaio in profilato estruso di alluminio preverniciato
- anta con ossatura perimetrale e traversa centrale entrambe in alluminio, pannellatura spessore min. 50mm, con struttura interna a nido d'ape o legno truciolare
- il senso di apertura dell'anta da verificare con la D.L.
- nelle porte di accesso ai locali anti-bagno, inserimento di chiudiporta superiore o braccio aerodinamico multiforma, con fermo regolabile, di colore coordinato con quello del serramento.

QUANTITA' : **34**

NOTE :

- Le lavorazioni devono essere eseguite secondo le specifiche riportate nel capitolato e nel rispetto della buona tecnica costruttiva.
- Tutte le quote e gli angoli indicati devono essere verificati dal costruttore che se ne assume la responsabilità.
- La realizzazione degli elementi di giunzione deve essere effettuata secondo le norme in vigore, conetti loga di montaggio e calcolo statico definitivo.
- Serramenti completi di ogni accessorio e ferramenta (falso telaio, chamabrane, cerniere, serrature, maniglia interna ed esterna, etc.)

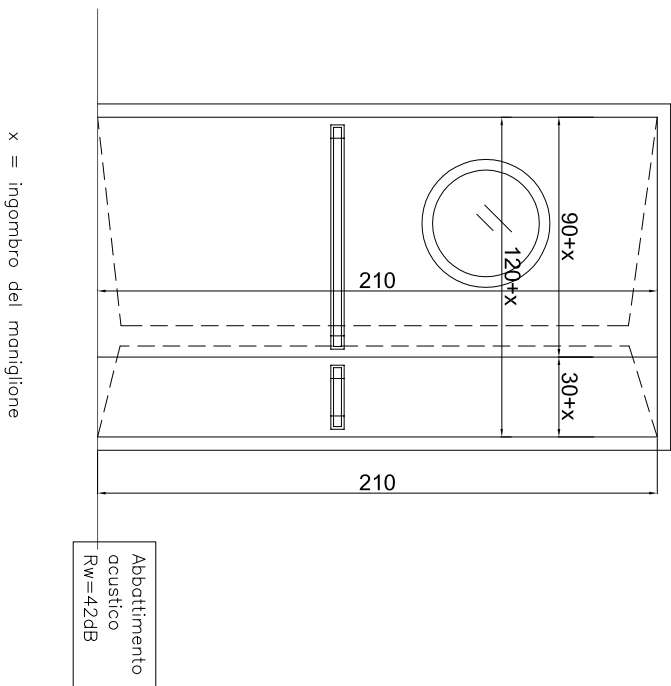
TIPO :

Pint.3

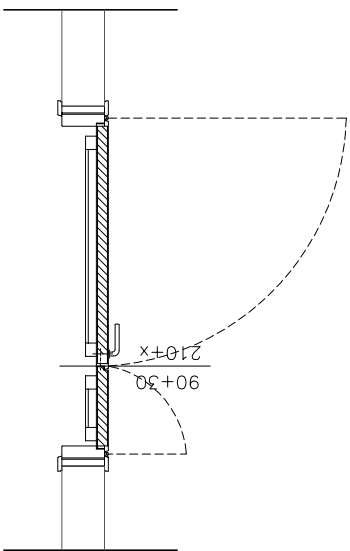


NOTA: elettoserratura, con elettocatenaccio verticale nel controtegliaio della porta, cavo di alimentazione entro tubo nello stipite, con accoppiamento incontro elettrico e serratura tale da permettere l'apertura della porta dall'interno senza bisogno di comandi all'elettoserratura. Le connessioni mobili realizzate con opposti contatti a pressione da montare sui montanti in corrispondenza delle cerniere delle porte.

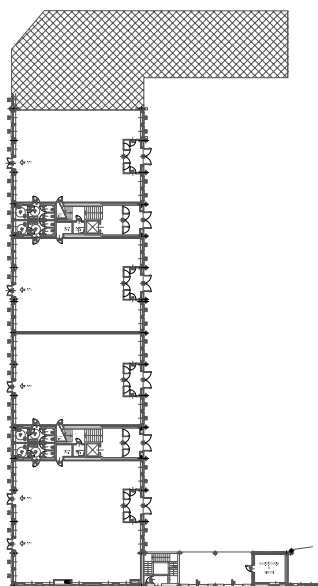
PROSPETTO



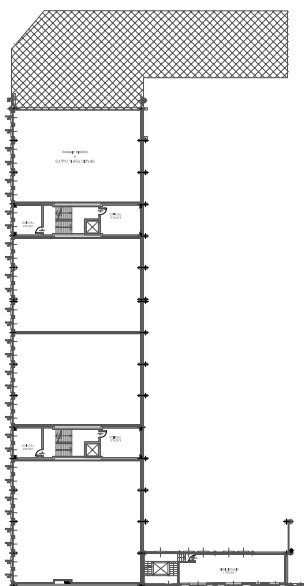
PIANTA



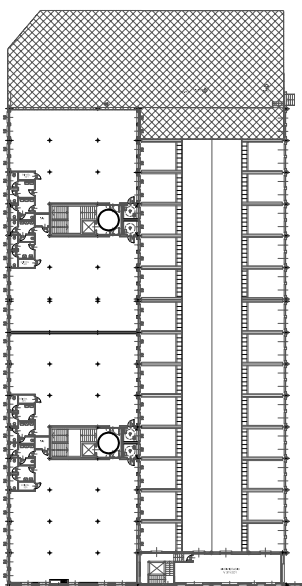
PIANTA PIANO TERRENO



PIANTA PIANO AMMEZZATO



PIANTA PIANO PRIMO



DESCRIZIONE SERRAMENTO :

PORTA:

- porta tagliafuoco REI 120 a due battenti con oblò con vetro certificato REI 120
- telaio in acciaio zincato, ante in acciaio preverniciato con pellicola di protezione
- senso di apertura dell'anta nel senso dell'esodo, maniglione antipanico tipo "push bar"
- la luce di 120 cm è da intendersi al netto del maniglione antipanico

QUANTITÀ : **4**

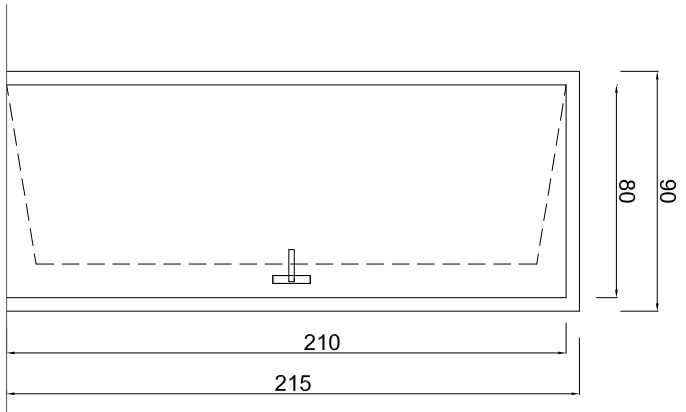
NOTE :

- Le lavorazioni devono essere eseguite secondo le specifiche riportate nel capitolato e nel rispetto della buona tecnica costruttiva.
- Tutte le quote e gli angoli indicati devono essere verificati dal costruttore che se ne assume la responsabilità.
- La realizzazione degli elementi di giunzione deve essere effettuata secondo le norme in vigore, conetti loggi di montaggio e calcolo statico definitivo.
- Serramenti completi di ogni accessorio e ferramenta (falso telaio, chamabrane, cerniere, serrature, maniglia interna ed esterna, etc.)

TIPO :

Pint.4

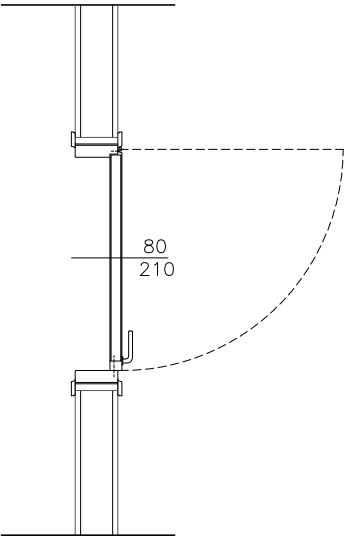
PROSPETTO



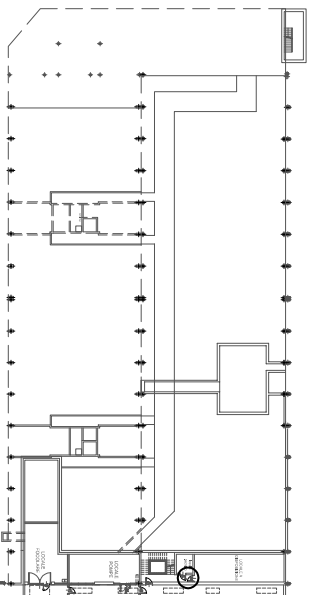
Abbattimento
acustico
Rw=42dB

Scala 1:20

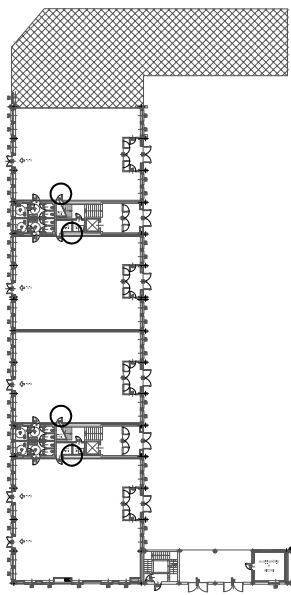
PIANTA



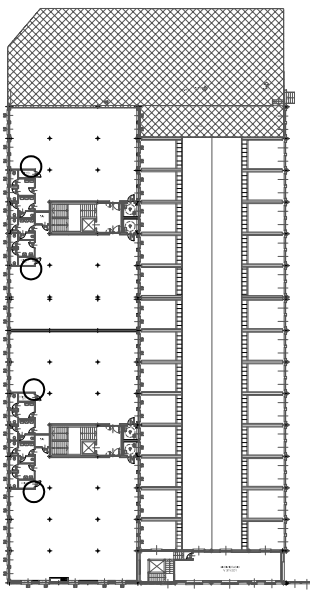
PIANTA PIANO INTERRATO



PIANTA PIANO TERRENO



PIANTA PIANO PRIMO



DESCRIZIONE SERRAMENTO :

PORTA:

- porta tagliafuoco REI 120 a un battente
- telaio in acciaio zincato, ante in acciaio preverniciato con pellicola di protezione
- senso di apertura dell'anta nel senso dell'esodo

QUANTITA' : 12

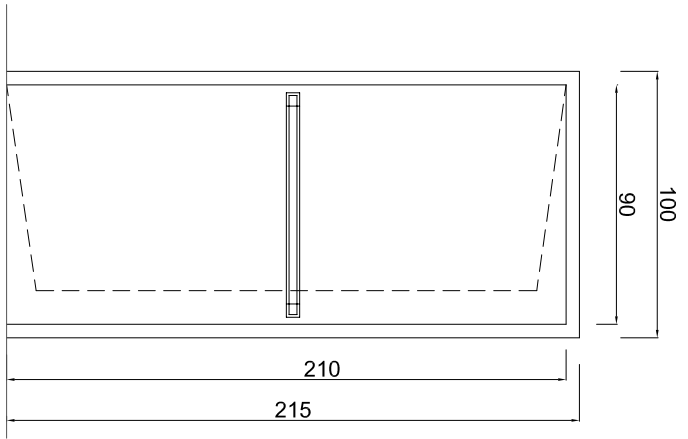
NOTE :

- Le lavorazioni devono essere eseguite secondo le specifiche riportate nel capitolato e nel rispetto della buona tecnica costruttiva.
- Tutte le quote e gli angoli indicati devono essere verificati dal costruttore che se ne assume la responsabilità.
- La realizzazione degli elementi di giunzione deve essere effettuata secondo le norme in vigore, conetti loggi di montaggio e calcolo statico definitivo.
- Serramenti completi di ogni accessorio e ferramenta (falso telaio, chamadrone, cerniere, serrature, maniglia interna ed esterna, etc.)

TIPO :

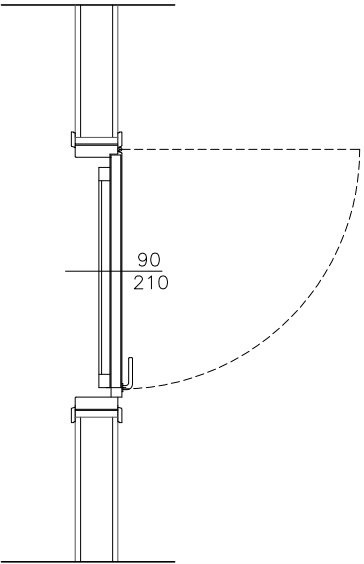
Pint.5

PROSPETTO

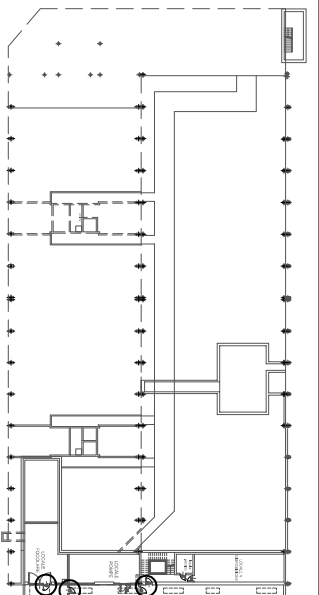


Scala 1:20

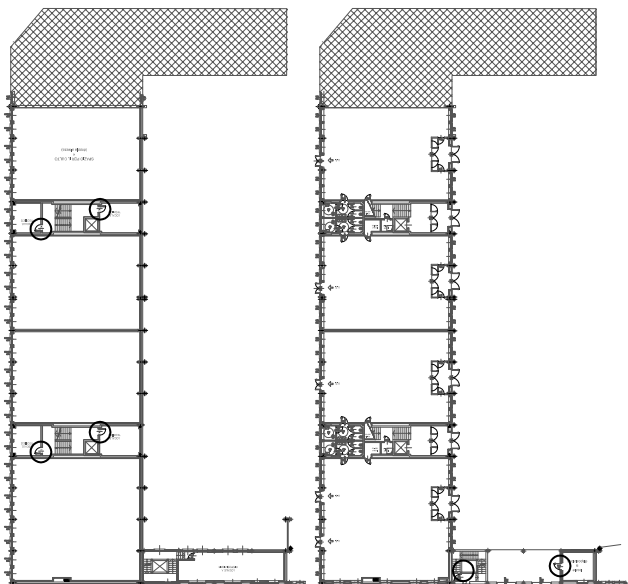
PIANTA



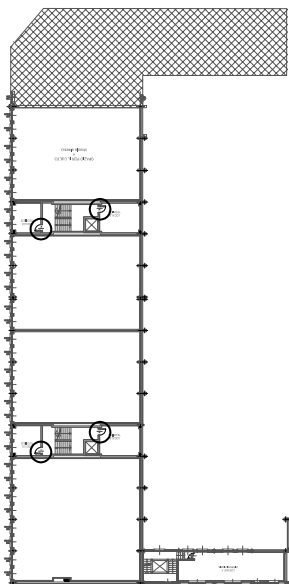
PIANTA PIANO INTERRATO



PIANTA PIANO TERRENO



PIANTA PIANO AMMEZZATO



DESCRIZIONE SERRAMENTO :

PORTA:

- porta tagliafuoco REI 120 a un battente
- telaio in acciaio zincato, ante in acciaio preverniciato con pellicola di protezione
- senso di apertura dell'anta nel senso dell'esodo, maniglione antipanico tipo "push bar"
- la luce di 90 cm è da intendersi al netto del maniglione antipanico

QUANTITA' : 9

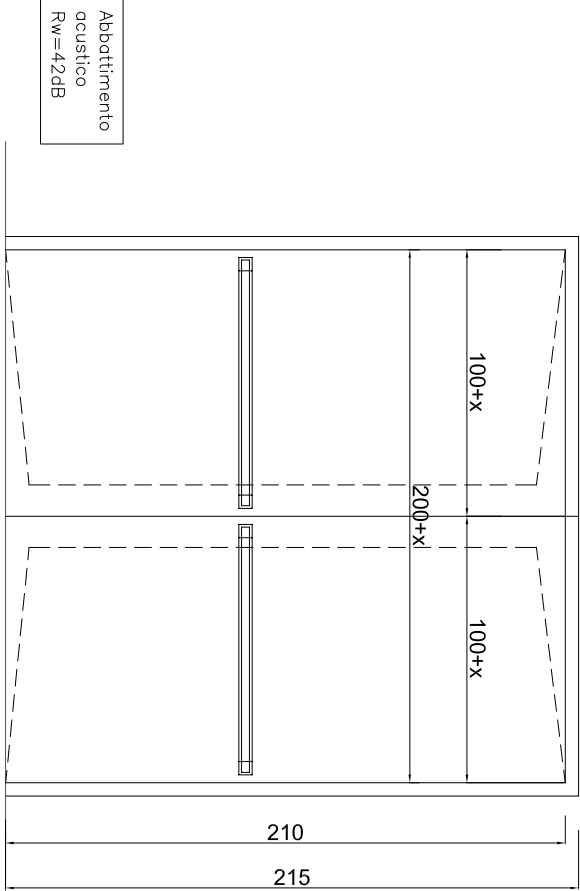
NOTE :

- Le lavorazioni devono essere eseguite secondo le specifiche riportate nel capitolato e nel rispetto della buona tecnica costruttiva.
- Tutte le quote e gli angoli indicati devono essere verificati dal costruttore che se ne assume la responsabilità.
- La realizzazione degli elementi di giunzione deve essere effettuata secondo le norme in vigore, conetti loggia di montaggio e calcolo statico definitivo.
- Serramenti completi di ogni accessorio e ferramenta (falso telaio, chamabrane, cerniere, serrature, maniglione interno ed esterno, etc.)

TIPO :

Pint.6

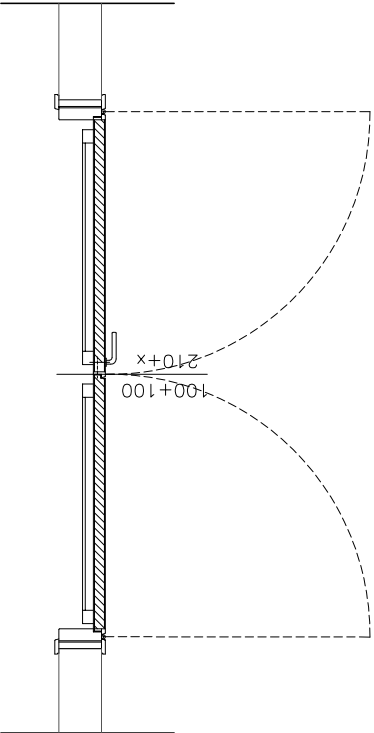
PROSPETTO



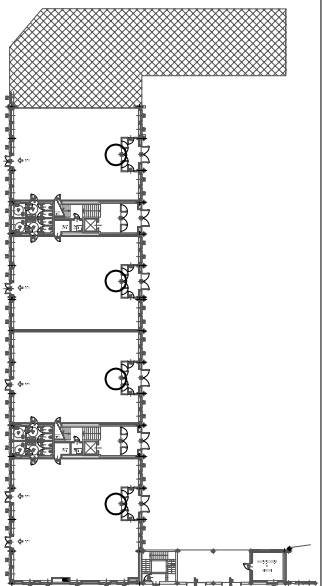
x = ingombro del maniglione

Scala 1:20

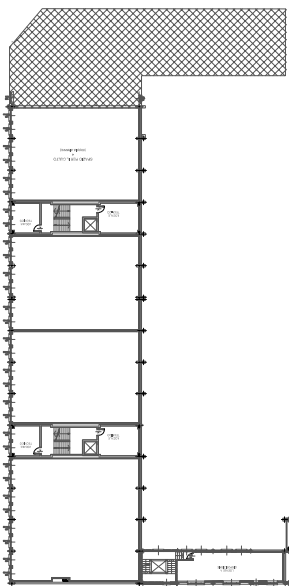
PIANTA



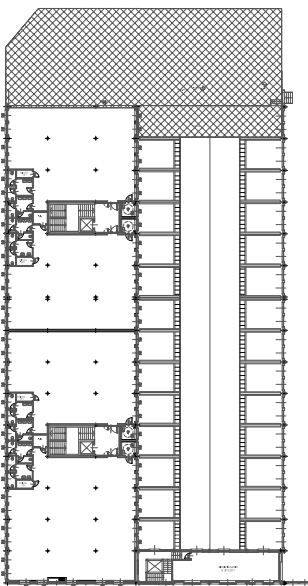
PIANTA PIANO TERRENO



PIANTA PIANO AMMEZZATO



PIANTA PIANO PRIMO



DESCRIZIONE SERRAMENTO :

PORTA:

- portoncino blindato anti-effrazione Classe 3, norma ENV 1627 a due battenti
- telaio in lamiera di acciaio pressopiegato 20/10, ante in doppia lamiera di acciaio elettrolitico spessore 10/10 con rinforzi verticali interni di spessore 15/10
- pannellatura rivestita internamente ed esternamente in lamiera di alluminio preverniciato, colore e finitura superficiale (anche in rilievo o bugnato), a discrezione della Direzione Lavori.
- marcatura CE (UNI EN 14351-1)
- senso di apertura dell'anta nel senso dell'esodo, maniglione antipanico tipo "push bar"
- la luce di 200 cm è da intendersi al netto del maniglione antipanico
- ante con pannellature isolante termoacustica, con abbattimento acustico complessivo $R_w > 42dB$, valore complessivo trasmittanza $U < 1,8$ (W/m² K)

QUANTITÀ : 4

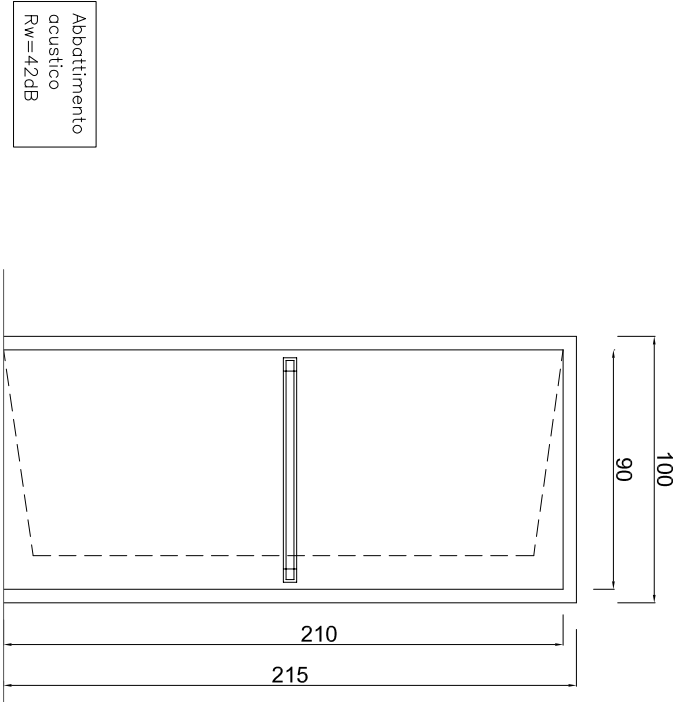
NOTE :

- Le lavorazioni devono essere eseguite secondo le specifiche riportate nel capitolato e nel rispetto della buona tecnica costruttiva.
- Tutte le quote e gli angoli indicati devono essere verificati dal costruttore che se ne assume la responsabilità.
- La realizzazione degli elementi di giunzione deve essere effettuata secondo le norme in vigore, con i loggi di montaggio e calcolo statico definitivo.
- Serramenti completi di ogni accessorio e ferramenta (falso telaio, chamabrone, cerniere, serrature, maniglione interno ed esterno, etc.)

TIPO :

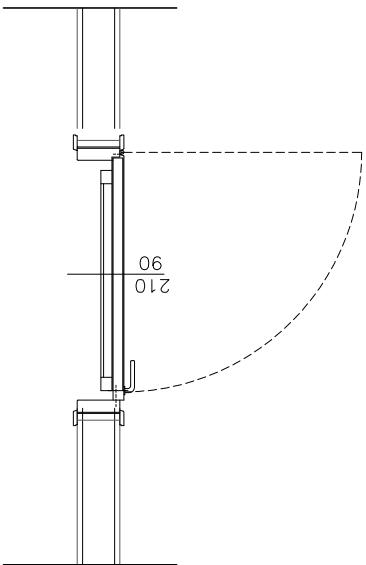
Pint.7

PROSPETTO

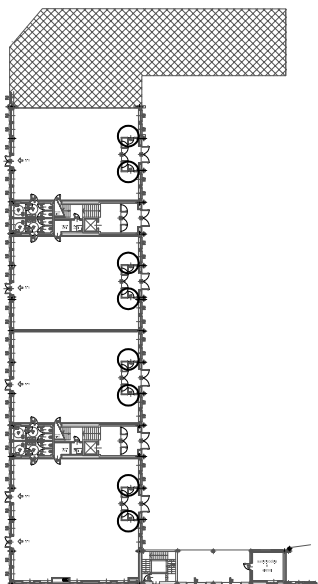


Scala 1:20

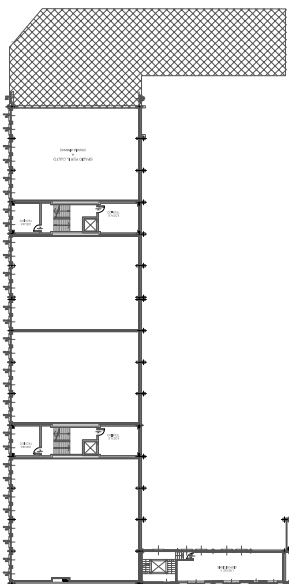
PIANTA



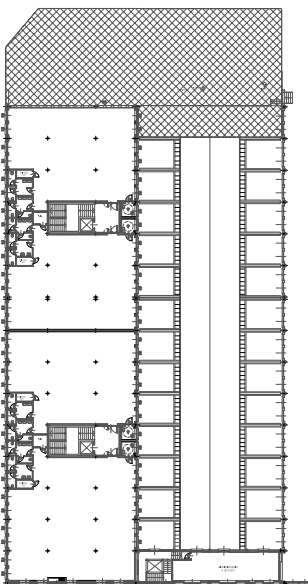
PIANTA PIANO TERRENO



PIANTA PIANO AMMEZZATO



PIANTA PIANO PRIMO



DESCRIZIONE SERRAMENTO :

PORTA:

- portoncino blindato anti-effrazione Classe 3, norma ENV 1627 a un battente
- telaio in lamiera di acciaio pressopiegato 20/10, ante in doppia lamiera di acciaio elettrozincato spessore 10/10 con rinforzi verticali interni di spessore 15/10
- pannellatura rivestita internamente ed esternamente in lamiera di alluminio preverniciata, colore e finitura superficiale (anche in rilievo o bugnato), a discrezione della Direzione Lavori.
- marcatura CE (UNI EN 14351-1)
- senso di apertura dell'anta nel senso dell'esodo, maniglione antipanico tipo "push bar"
- la luce di 90 cm è da intendersi al netto del maniglione antipanico
- ante con pannellature isolante termocustica (abbattimento complessivo $R_w > 42dB$)
- valore complessivo trasmittanza $U < 1,8$ (W/m² K)

QUANTITÀ : 8

NOTE :

- Le lavorazioni devono essere eseguite secondo le specifiche riportate nel capitolato e nel rispetto della buona tecnica costruttiva.
- Tutte le quote e gli angoli indicati devono essere verificati dal costruttore che se ne assume la responsabilità.
- La realizzazione degli elementi di giunzione deve essere effettuata secondo le norme in vigore, conetti loggia e ferrocinco statico definitivo.
- Serramenti completi di ogni accessorio e ferramenta (falso telaio, chamabravre, cerniere, serrature, maniglione interno ed esterno, etc.)

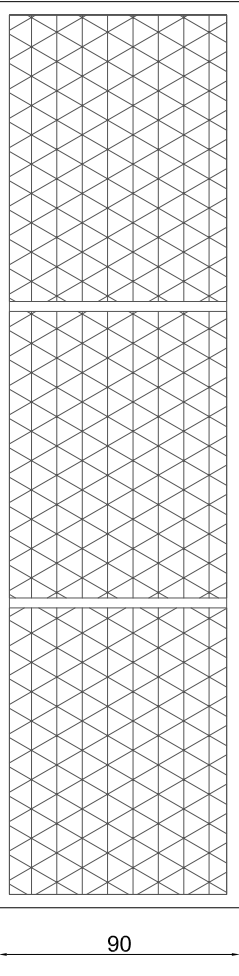
TIPO :

Pint.8

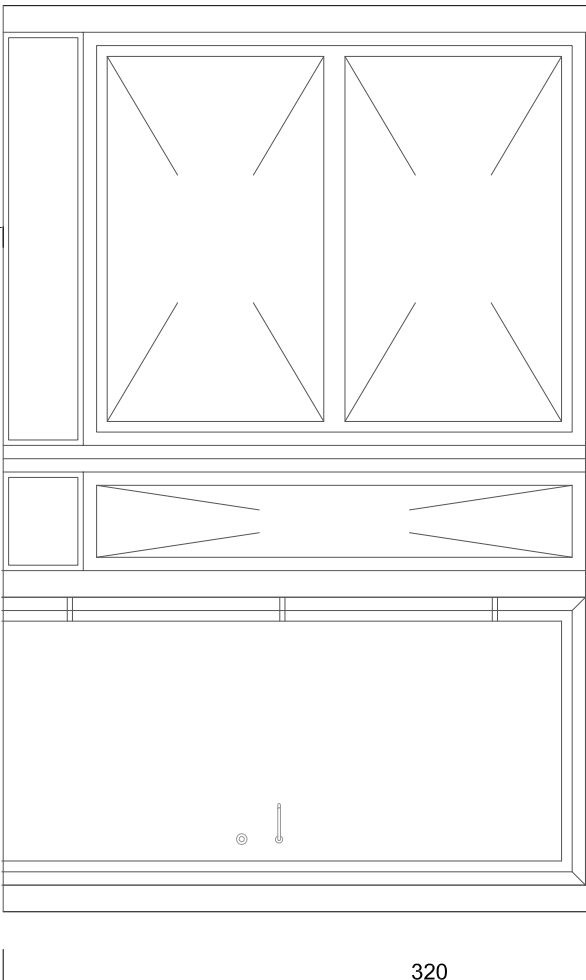
NOTA: porta di accesso al locale focolare, da realizzare ai sensi del D.M. del 12 aprile 1996

340

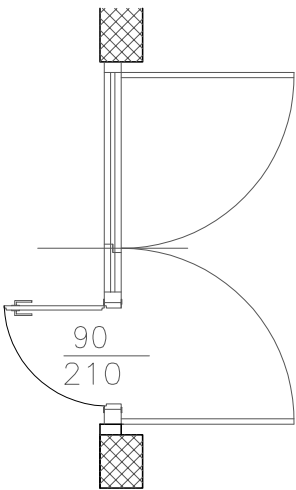
Areazione 13.000 cmq minimo



PROSPETTO

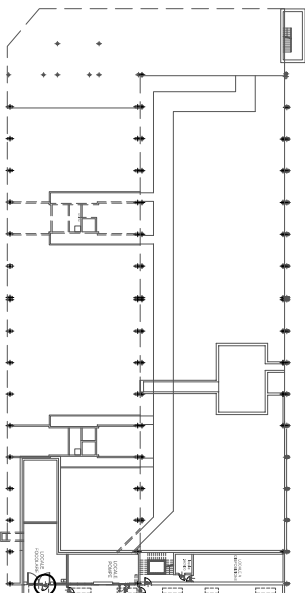


PIANTA

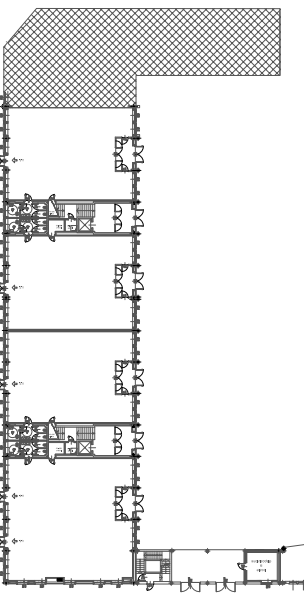


Scala 1:50

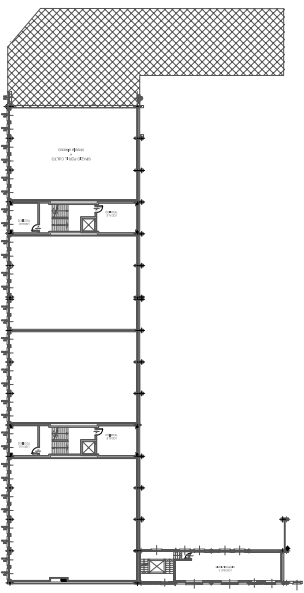
PIANTA PIANO INTERRATO



PIANTA PIANO TERRENO



PIANTA PIANO AMMEZZATO



DESCRIZIONE SERRAMENTO :

PORTA:

- portone in ferro zincato a due battenti con inserimento di porta 90X210 apribile in modo indipendente e dotato di autochiusura
- parte superiore fissa in grigliato in rete ondulata prezinata a maglia quadrata passo 10x10mm Ø2mm
- tamponamento cieco in lamiera semplice spess. minimo 10/10 con irrigidimenti con applicazione di vernice ferroniaccea
- soglia di accesso sopraelevata di 17 cm rispetto alla quota intercapedine
- materiale di classe 0 di reazione al fuoco

QUANTITA' : 1

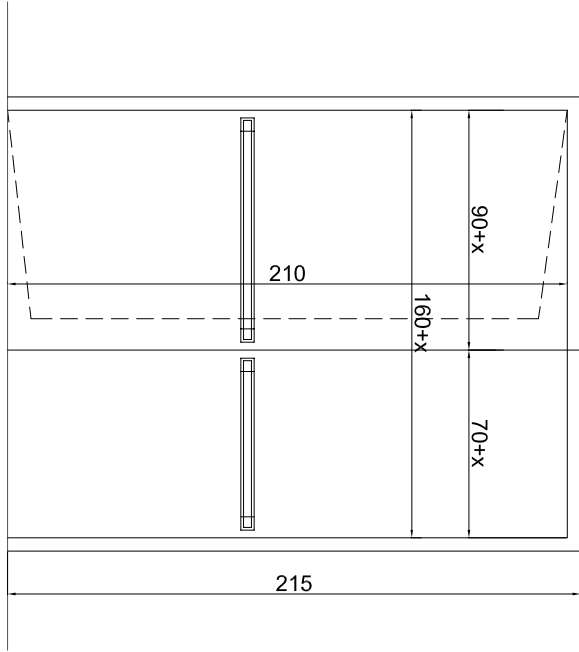
NOTE :

- Le lavorazioni devono essere eseguite secondo le specifiche riportate nel capitolato e nel rispetto della buona tecnica costruttiva.
- Tutte le quote e gli angoli indicati devono essere verificati dal costruttore che se ne assume la responsabilità.
- La realizzazione degli elementi di giunzione deve essere effettuata secondo le norme in vigore, conetti loggia di montaggio e ferramenta (falso telaio, serramenti completi di ogni accessorio e ferramenta (falso telaio, chamabrone, cerniere, serrature, maniglia interna ed esterna, etc.)

TIPO :

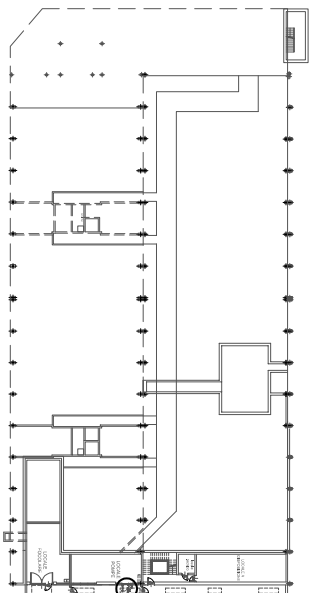
Pint.9

PROSPETTO

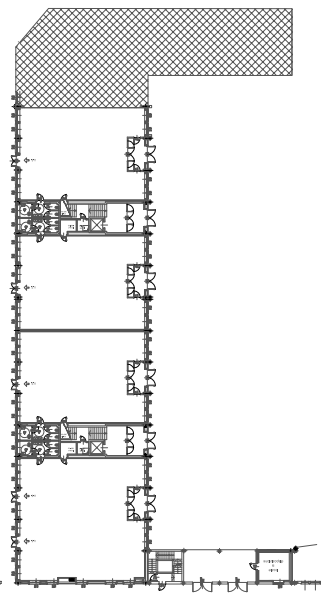


Scala 1:20

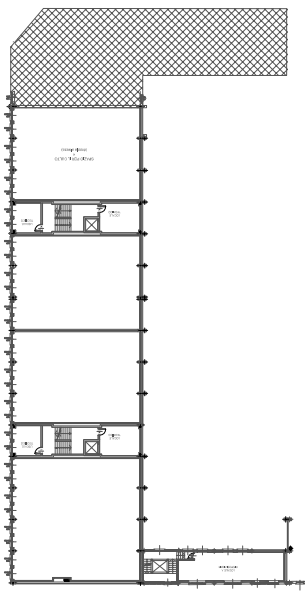
PIANTA PIANO INTERRATO



PIANTA PIANO TERRENO



PIANTA PIANO AMMEZZATO

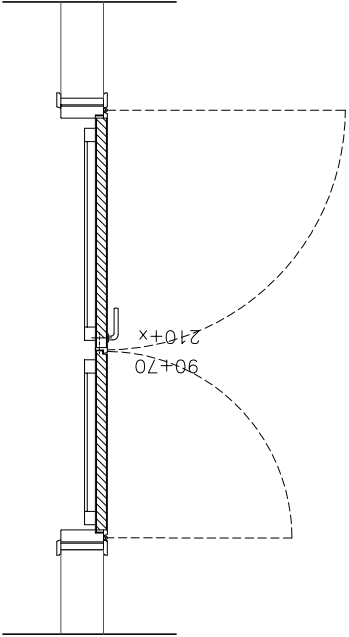


DESCRIZIONE SERRAMENTO :

PORTA:

- porta tagliafuoco REI 120 a due battenti
- telaio in acciaio zincato, ante in acciaio preverniciato con pellicola di protezione
- senso di apertura dell'anta nel senso dell'esodo, maniglione antipanico tipo "push bar"
- la luce di 160 cm è da intendersi al netto del maniglione antipanico

PIANTA



QUANTITÀ : **1**

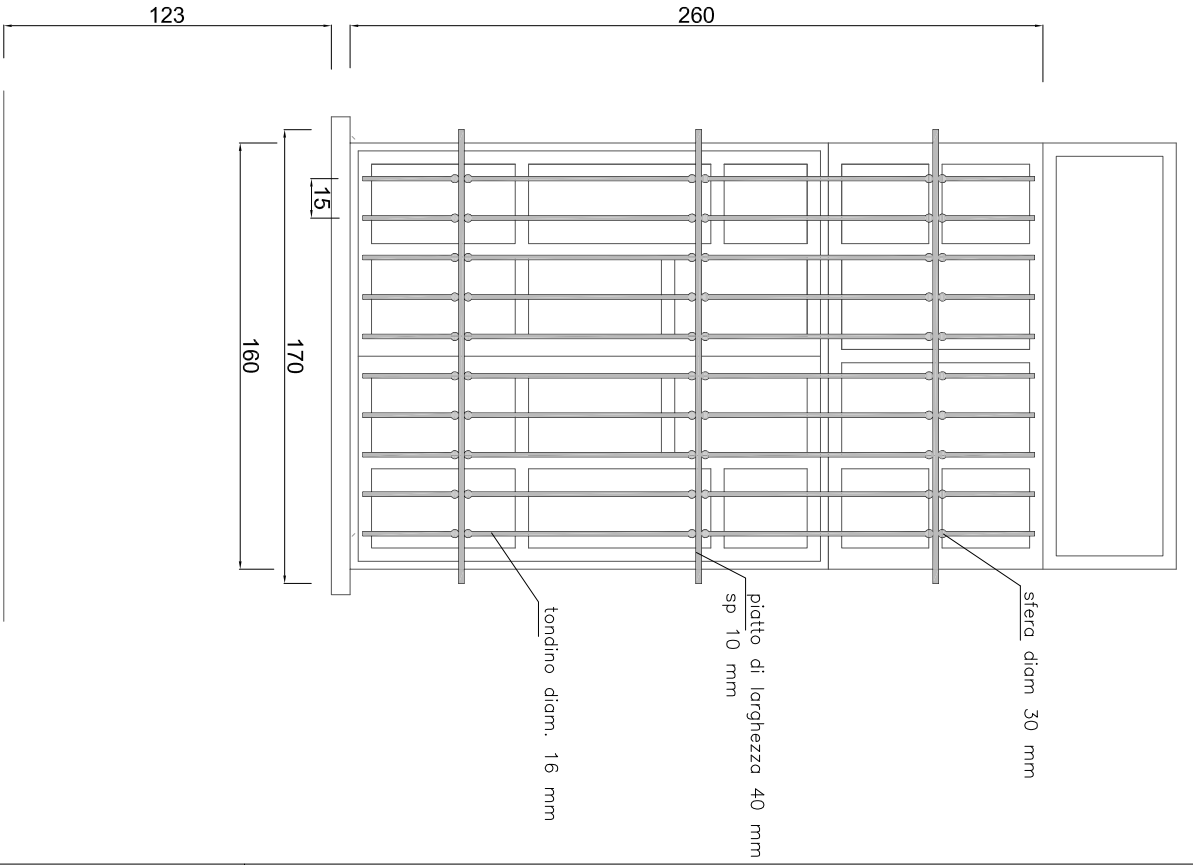
NOTE :

- Le lavorazioni devono essere eseguite secondo le specifiche riportate nel capitolato e nel rispetto della buona tecnica costruttiva.
- Tutte le quote e gli anghi indicati devono essere verificati dal costruttore che se ne assume la responsabilità.
- La realizzazione degli elementi di giunzione deve essere effettuata secondo le norme in vigore, conetti loggi di montaggio e calcolo statico definitivo.
- Serramenti completi di ogni accessorio e ferramenta (falso telaio, chamabrane, cerniere, serrature, maniglia interna ed esterna, etc.)

TIPO :

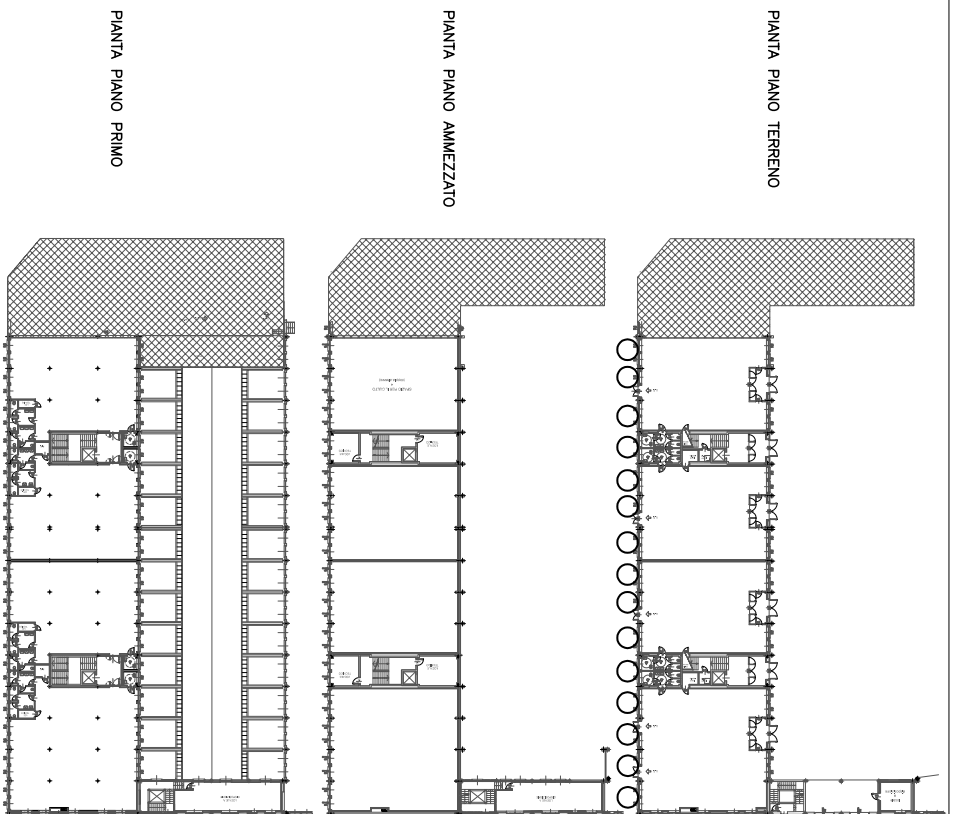
Pint.10

PROSPETTO



Scala 1:20

PIANTA



PIANTA PIANO TERRENO

PIANTA PIANO AMMEZZATO

PIANTA PIANO PRIMO

DESCRIZIONE SERRAMENTO :

FINESTRA:

- inferrata antieffrazione su finestra tipo F.1
- telaio in acciaio zincato e preverniciato o caldo

QUANTITA' :

25

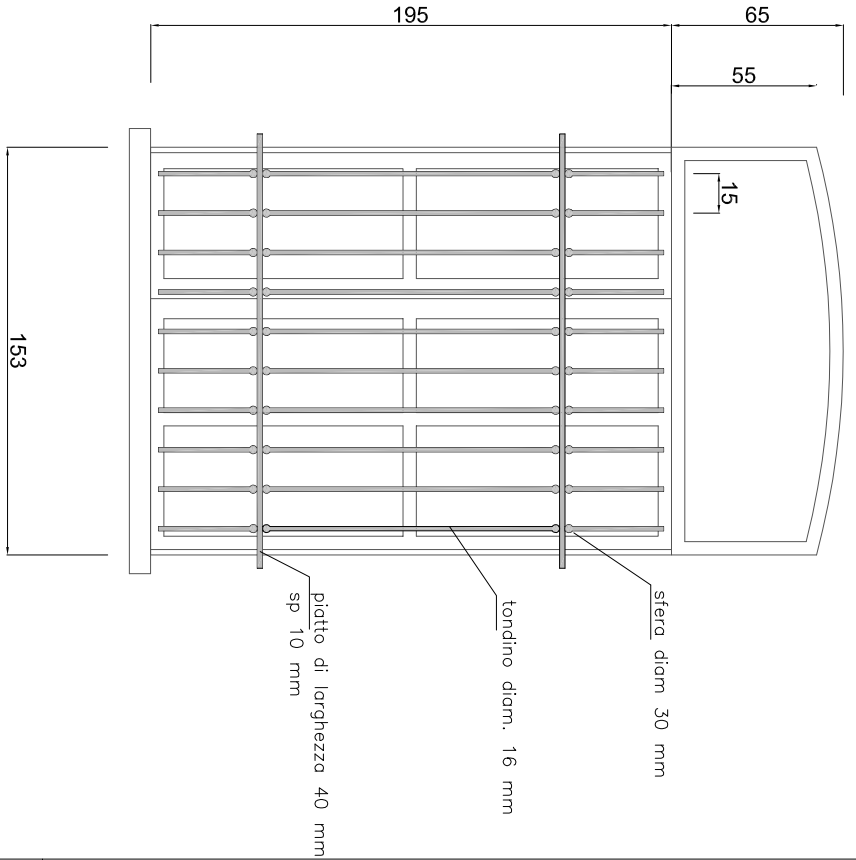
NOTE :

- Le lavorazioni devono essere eseguite secondo le specifiche riportate nel capitolato e nel rispetto della buona tecnica costruttiva.
- Tutte le quote e gli anghi indicati devono essere verificati dal costruttore che se ne assume la responsabilità.
- La realizzazione degli elementi di giunzione deve essere effettuata secondo le norme in vigore, conetti logici di montaggio e calcolo statico definitivo.

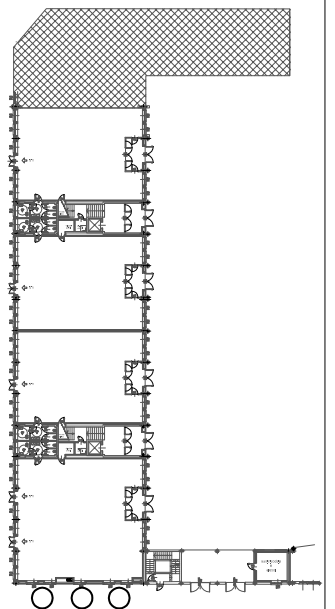
TIPO :

Inf.1

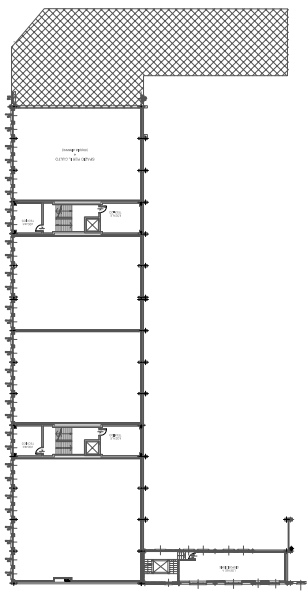
PROSPETTO



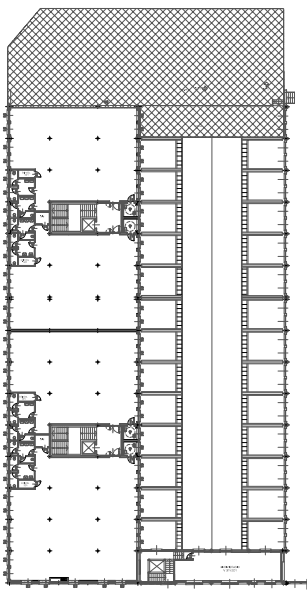
PIANTA PIANO TERRENO



PIANTA PIANO AMMEZZATO



PIANTA PIANO PRIMO



DESCRIZIONE SERRAMENTO :

FINESTRA:

- inferriata antieffrazione su anta apribile finestra tipo F.4
- telaio in acciaio zincato e preverniciato o caldo

QUANTITA' : **5**

NOTE :

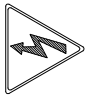
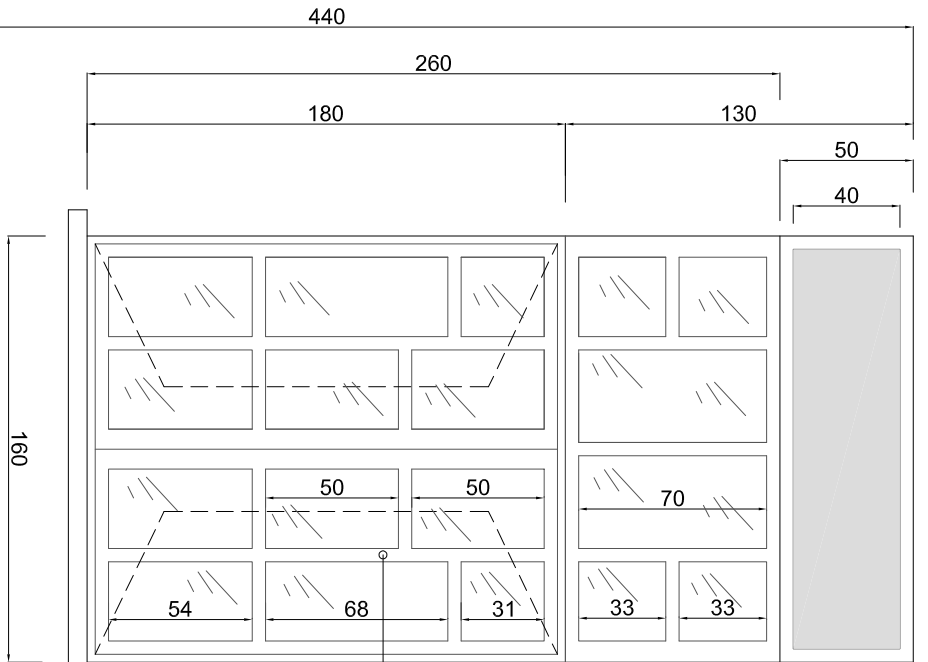
- Le lavorazioni devono essere eseguite secondo le specifiche riportate nel capitolato e nel rispetto della buona tecnica costruttiva.
- Tutte le quote e gli angoli indicati devono essere verificati dal costruttore che se ne assume la responsabilità.
- La realizzazione degli elementi di giunzione deve essere effettuata secondo le norme in vigore, conetti logici di montaggio e calcolo statico definitivo.

TIPO :

Inf.2

PIANTA

PROSPETTO



movimentazione elettrificata tende alla veneziana (a schermatura dell'intero serramento h=260cm) lunghezza tenda 260cm)

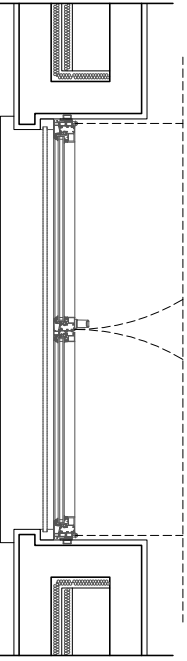
Dimensioni lamelle:
 - larg. min. 85mm
 - spess. min. 4,5/10

fasce tagliavetro incollabili in alluminio preverniciato lato interno ed esterno conolino inserito all'interno dell'intercapedine

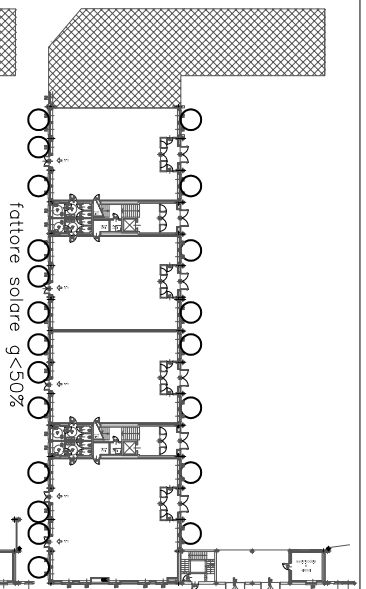
Abbattimento acustico
 $R_w=42dB$

Scala 1:20

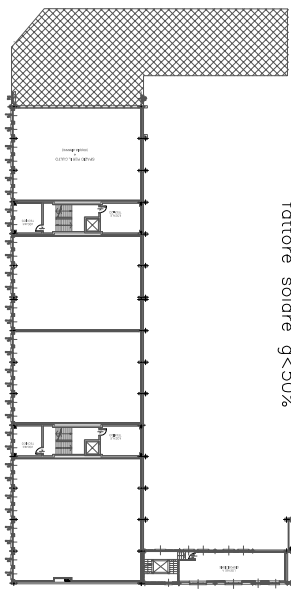
PIANTA



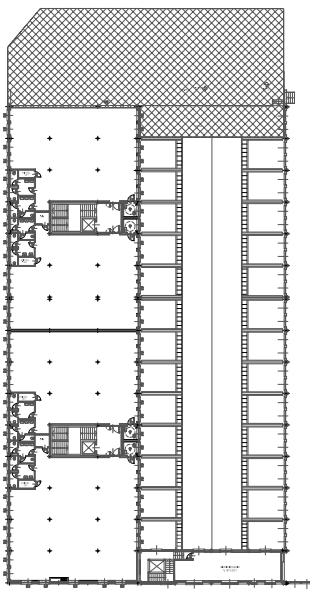
PIANTA PIANO TERRENO



PIANTA PIANO AMMEZZATO



PIANTA PIANO PRIMO



DESCRIZIONE SERRAMENTO :

FINESTRA:

- finestra in alluminio due battenti, apertura anta ribalta, specchiatura sup. fissa
- cassonetto in acciaio preverniciato per alloggiamento oscuramento tende alla veneziana o pacchetto per esterni con lamelle in lega di alluminio preverniciato
- ante in alluminio preverniciato con pellicola di protezione
- rifacimento davanzale esterno (lato est) in muratura o c/c
- davanzali interno locali e interno piazza in pietra di userna
- serramenti a taglio termico con vetri basso emissivi, $R_w=42dB$, valore complessivo trasmittanza telaio+vetratura: $U < 1,8 (W/m^2 K)$, vetracamera: $U < 1,1 (W/m^2 K)$
- vetri camera stratificati antisfondamento: $5+0,76(PVB)+5/15$ camera (saturata con argon o altro gas nobile)/4+0,76(PVB)+4

QUANTITA' : 37

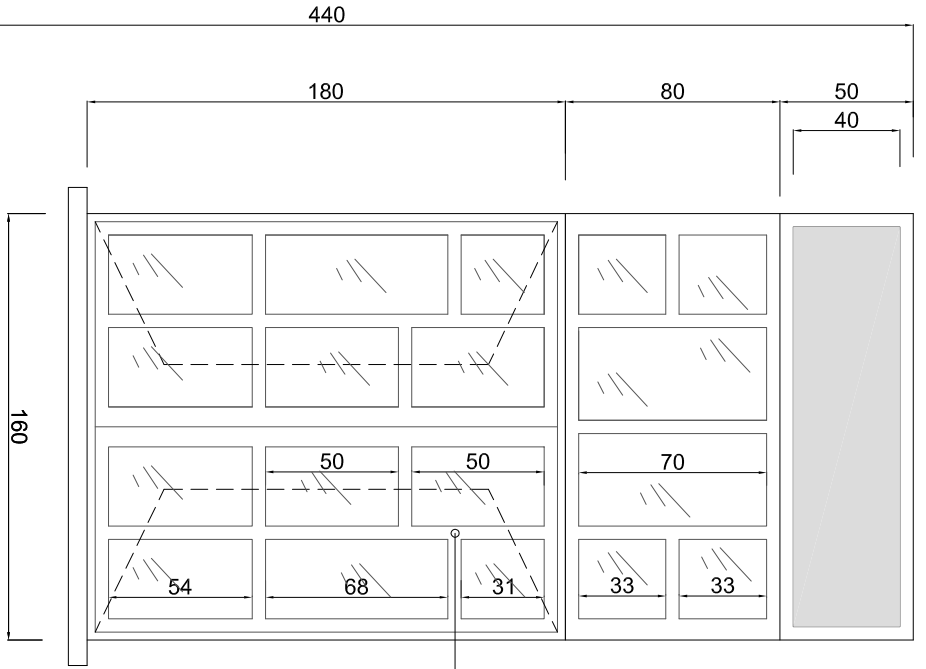
NOTE :

- Le lavorazioni devono essere eseguite secondo le specifiche riportate nel capitolato e nel rispetto della buona tecnica costruttiva.
- Tutte le quote e gli angoli indicati devono essere verificati dal costruttore che se ne assume la responsabilità.
- La realizzazione degli elementi di giunzione deve essere effettuata secondo le norme in vigore, conetti loggia di montaggio e fermamento (talso telaio).
- Serramenti completi di ogni accessorio e ferramenta (talso telaio, chamabravre, cerniere, serrature, maniglia interna ed esterna, etc.)

TIPO :

F.1a

PROSPETTO



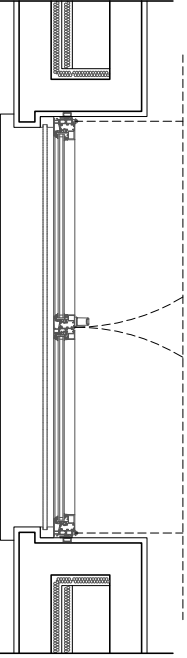
Abbattimento
acustico
Rw=42dB

movimentazione elettrificata
tende alla veneziana
(a schermatura dell'intero
serramento
lunghezza tenda 260cm)
Dimensioni lamelle:
— larg. min. 85mm
— spess. min. 4,5/10

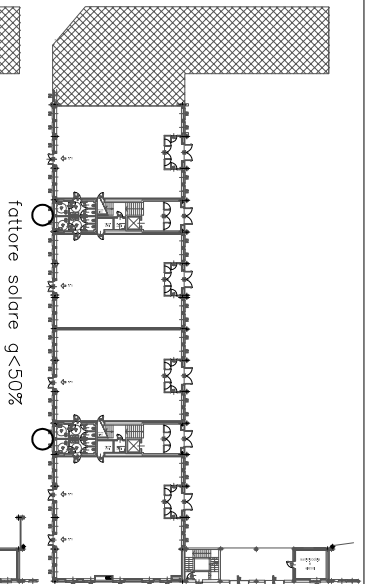


Scala 1:20

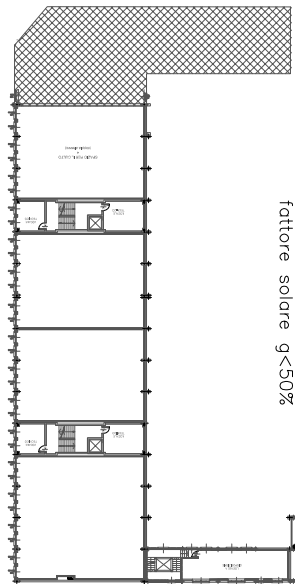
PIANTA



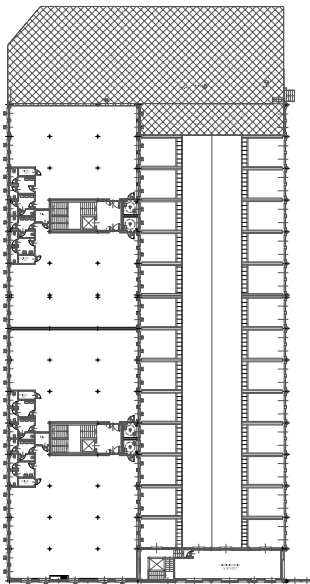
PIANTA PIANO TERRENO



PIANTA PIANO AMMEZZATO



PIANTA PIANO PRIMO



DESCRIZIONE SERRAMENTO :

FINESTRA:

- finestra in alluminio a due battenti; apertura anta ribalta, specchiatura sup. fissa
- cassonetto in acciaio preverniciato per alloggiamento; oscuramento tende alla veneziana o pacchetto per esterni con lamelle in lega di alluminio preverniciato
- ante in alluminio preverniciato con pellicola di protezione
- rifacimento davanzale esterno (lato est) in muratura, interno locali pietra di Iuserna
- serramenti a taglio termico con vetri basso emissivi, valore complessivo della trasmissione telaio+vetratura: $U < 1,8$ (W/m² K), vetrocamera: $U < 1,1$ (W/m² K)
- vetri camera stratificati antistondamento: 5+0,76(PVB)+5/15 (camera saturata con argon o altro gas nobile)/4+0,76(PVB)+4 — vetro esterno opalino o stampato

QUANTITÀ : **4**

NOTE :

- Le lavorazioni devono essere eseguite secondo le specifiche riportate nel capitolato e nel rispetto della buona tecnica costruttiva.
- Tutte le quote e gli angoli indicati devono essere verificati dal costruttore che se ne assume la responsabilità.
- La realizzazione degli elementi di giunzione deve essere effettuata secondo le norme in vigore, conetti loggia di montaggio e ferramenta (talo telaio).
- Serramenti completi di ogni accessorio e ferramenta (talo telaio, chamabrone, cerniere, serrature, maniglia interna ed esterna, etc.)

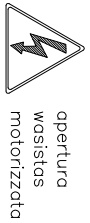
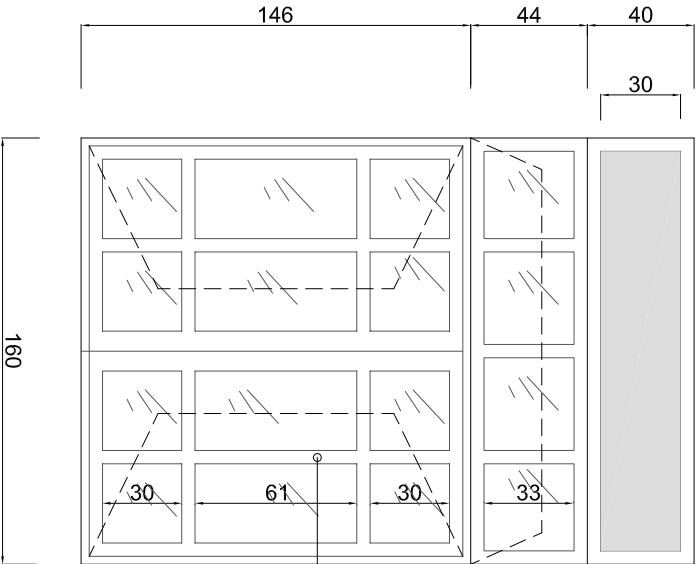
TIPO :

F.1b



movimentazione elettrificata tende alla veneziana
(a schermatura dell'intero serramento - lunghezza tenda 190cm)
Dimensioni lamelle: larg. min. 85mm, spess. min. 4,5/10

PROSPETTO

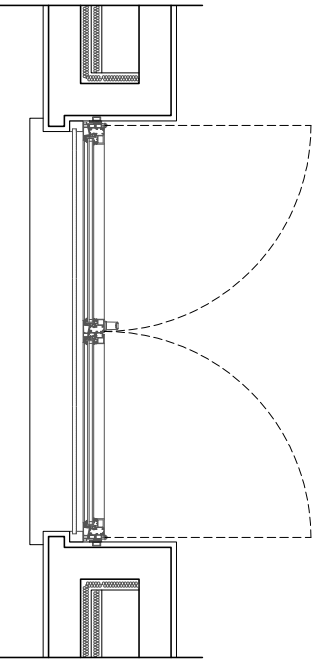


apertura
wasistas
motorizzata

fasce tagliavetro incollabili
in alluminio preverniciato
lato interno ed esterno
condiño inserito all'interno
dell'intercapedine

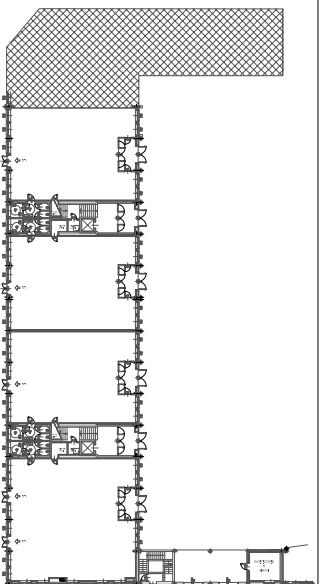
Abbattimento
acustico
Rw=42dB

PIANTA

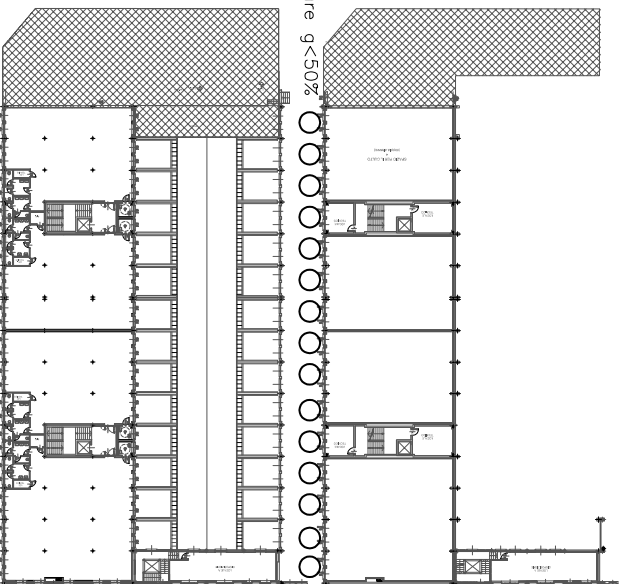


Scala 1:20

PIANTA PIANO TERRENO



PIANTA PIANO AMMEZZATO



fattore solare $g < 50\%$

PIANTA PIANO PRIMO

DESCRIZIONE SERRAMENTO :

FINESTRA:

- finestra in alluminio due battenti con wasistas superiore h50cm (apertura elettrificata)
- cassonetto in acciaio zincato preverniciato per alloggiamento oscuramento tende alla veneziana a paccchetto per esterni con lamelle in lega di alluminio preverniciato
- ante in alluminio preverniciato con pellicola di protezione
- fattore solare $g < 50\%$
- serramenti a taglio termico con vetri basso emissivi, Rw=42dB, valore complessivo trasmissione telaio+vetratura: $U < 1,8$ (W/m² K), vetrocamera: $U < 1,1$ (W/m² K)
- vetri camera stratificati antisfondamento: 5+0,76(PVB)+5/15 (camera saturata con argon o altro gas nobile)/4+0,76(PVB)+4

QUANTITA' :

30

NOTE :

- Le lavorazioni devono essere eseguite secondo le specifiche riportate nel capitolato e nel rispetto della buona tecnica costruttiva.
- Tutte le quote e gli angoli indicati devono essere verificati dal costruttore che se ne assume la responsabilità.
- La realizzazione degli elementi di giunzione deve essere effettuata secondo le norme in vigore, con i loggi di montaggio e calcolo statico definitivo.
- Serramenti completi di ogni accessorio e ferramenta (falso telaio, chamabravre, cerniere, serrature, maniglia interna ed esterna, etc.)

TIPO :

F.2

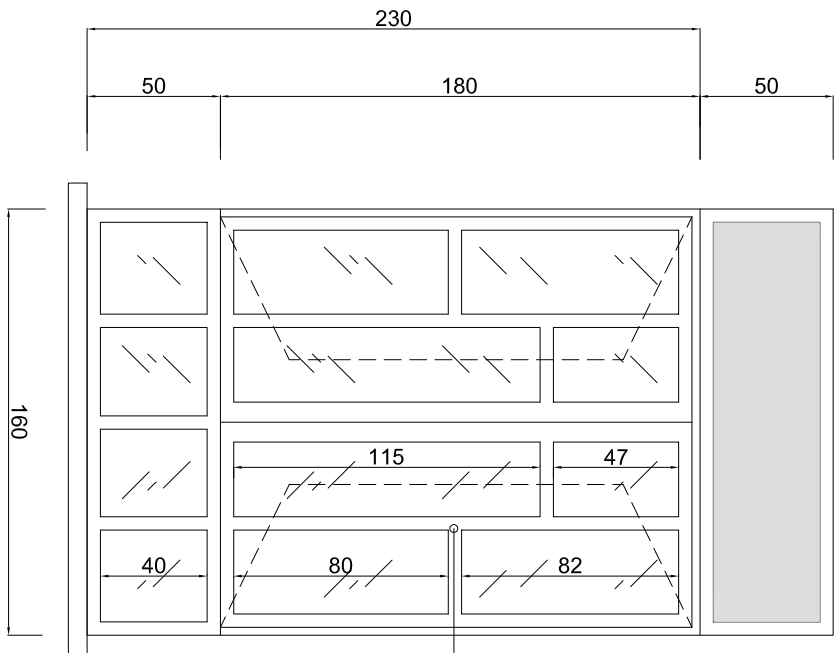


movimentazione elettrificata
tende alla veneziana
(o schermatura dell'intero
serramento
lunghezza tenda 230cm)

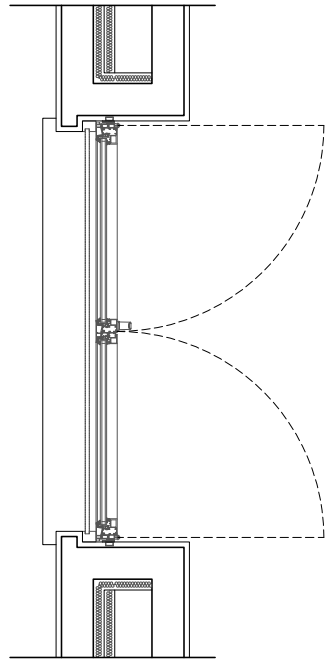
Dimensioni lamelle:
- larg. min. 85mm
- spess. min. 4,5/10

fasce tagliavetro incollabili
in alluminio prevennicciato
lato interno ed esterno
condiino inserito all'interno
dell'intercapedine

Abbattimento
acustico
Rw=42dB



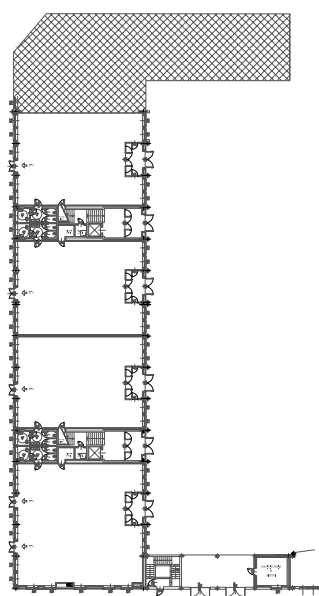
PROSPETTO



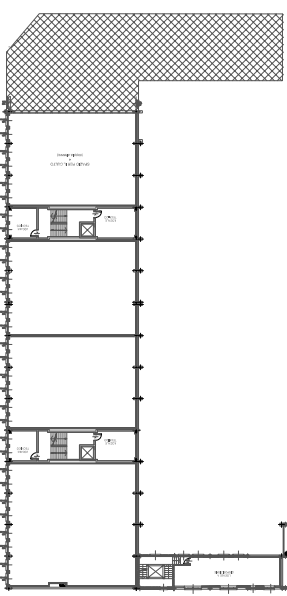
Scala 1:20

PIANTA

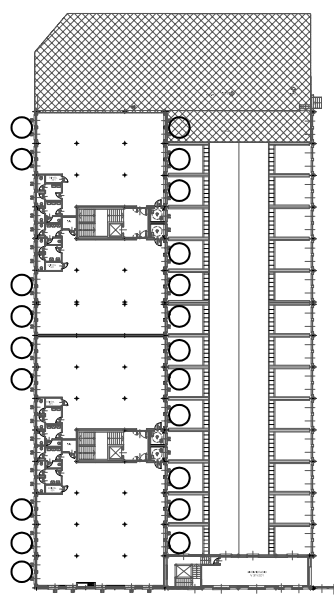
PIANTA PIANO TERRENO



PIANTA PIANO AMMEZZATO



PIANTA PIANO PRIMO



DESCRIZIONE SERRAMENTO :

FINESTRA:

- finestra in alluminio a due battenti con specchiatura fissa inferiore
- cassonetto in acciaio zincato prevennicciato per alloggiamento occultamento tende alla veneziana o pacchetto per esterni con lamelle in lega di alluminio prevennicciato
- ante in alluminio prevennicciato con pellicola di protezione
- serramenti a taglio termico con vetri basso emissivi; Rw=42dB, valore complessivo trasmissione telaio+vetratura: $U < 1,8$ (W/m² K), vetrocamera: $U < 1,1$ (W/m² K)
- vetri camera stratificati antisfondamento: 5+0,76(PVB)+5/15 (camera saturata con argon o altro gas nobile)/+40,76(PVB)+4

QUANTITA' : **42**

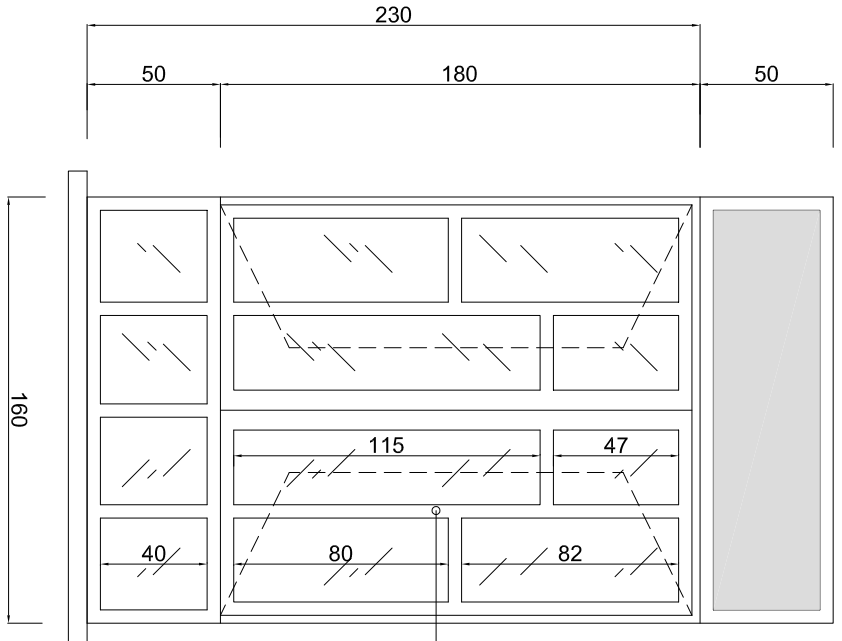
NOTE :

- Le lavorazioni devono essere eseguite secondo le specifiche riportate nel capitolato e nel rispetto della buona tecnica costruttiva.
- Tutte le quote e gli angoli indicati devono essere verificati dal costruttore che se ne assume la responsabilità.
- La realizzazione degli elementi di giunzione deve essere effettuata secondo le norme in vigore, conetti loggia e calcolo statico definitivo.
- Serramenti completi di ogni accessorio e ferramenta (falso telaio, chamabrone, cerniere, serrature, maniglia interna ed esterna, etc.)

TIPO :

F.3a

PROSPETTO



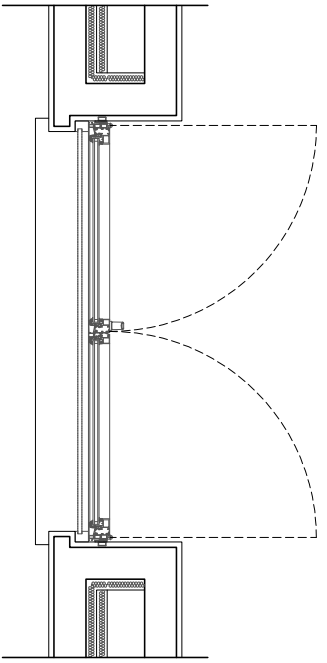
movimentazione elettrificata
tende alla veneziana
(a schermatura dell'intero
serramento
lunghezza tenda 230cm)

Dimensioni lamelle:
- larg. min. 85mm
- spess. min. 4,5/10

fosce tagliavetro incollabili
in alluminio prevennicato
lato interno ed esterno
canalino inserito all'interno
dell'intercapedine

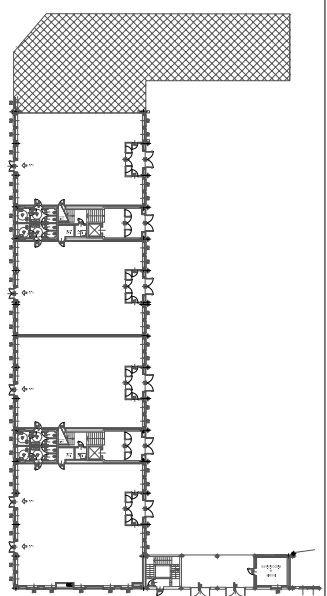
Abbattimento
acustico
Rw=42dB

PIANTA

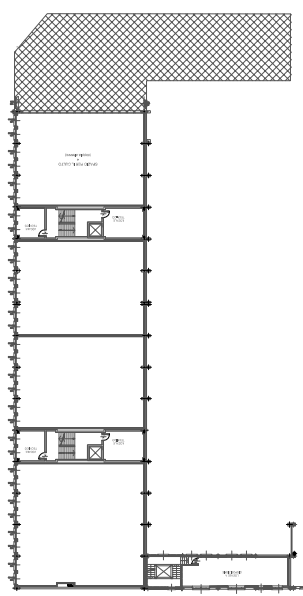


Scala 1:20

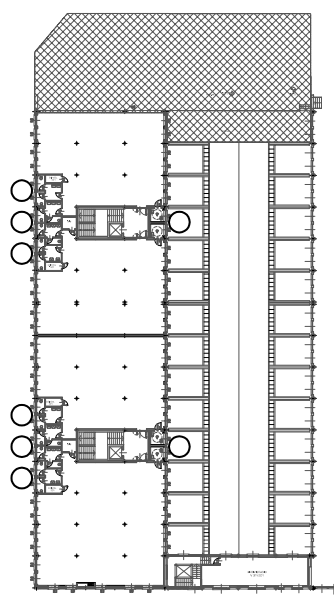
PIANTA PIANO TERRENO



PIANTA PIANO AMMEZZATO



PIANTA PIANO PRIMO



DESCRIZIONE SERRAMENTO :

FINESTRA:

- finestra in alluminio a due battenti con specchiatura fissa inferiore
- ante in alluminio prevennicato con pellicola di protezione
- cassonetto in acciaio zincato prevennicato per alloggiamento oscuramento tende alla veneziana a pacchetto per esterni con lamelle in lega di alluminio prevennicato
- vetro esterno opalino o stampato
- serramenti a taglio termico con vetri basso emissivi, valore complessivo della trasmittanza telaio+vetratura: $U < 1,8$ (W/m² K), vetrocamera: $U < 1,1$ (W/m² K)
- vetri camera stratificati antisfondamento: 5+0,76(PVB)+5/15 (camera saturata con argon o altro gas nobile)/4+0,76(PVB)+4

QUANTITA' : **16**

NOTE :

- Le lavorazioni devono essere eseguite secondo le specifiche riportate nel capitolato e nel rispetto della buona tecnica costruttiva.
- Tutte le quote e gli angoli indicati devono essere verificati dal costruttore che se ne assume la responsabilità.
- La realizzazione degli elementi di giunzione deve essere effettuata secondo le norme in vigore, conetti loggia e fermamento e calcolo statico definitivo.
- Serramenti completi di ogni accessorio e ferramenta (falso telaio, chamabrone, cerniere, serrature, maniglia interna ed esterna, etc.)

TIPO :

F.3b

PROSPETTO NORD

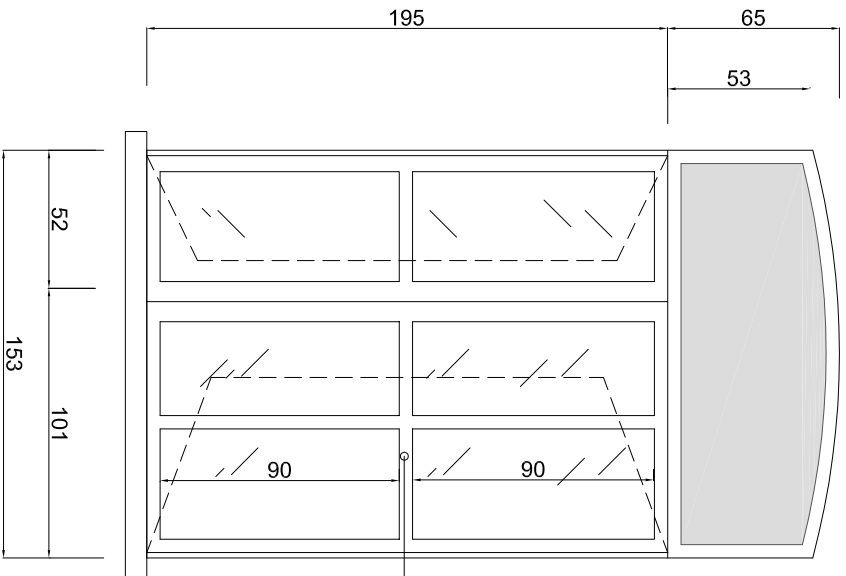


movimentazione elettrificata
tende alla veneziana
(a schermatura dell'intero
serramento
lunghezza tenda 195cm)

Dimensioni lamelle:
- larg. min. 85mm
- spess. min. 4,5/10

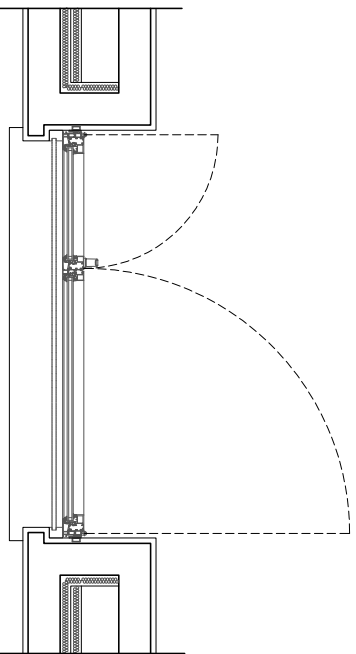
fascie tagliavetro incollabili
in alluminio preverniciato
lato interno ed esterno
condilino inserito all'interno
dell'intercapedine

Abbattimento
acustico
Rw=42dB



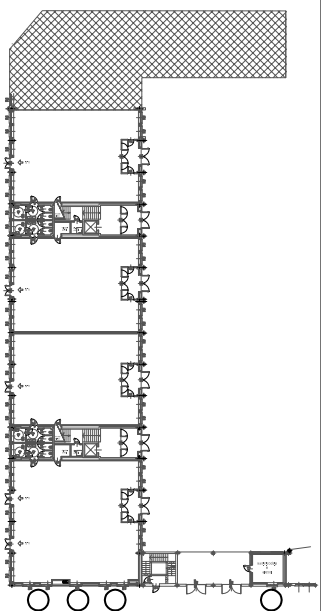
PROSPETTO

PIANTA

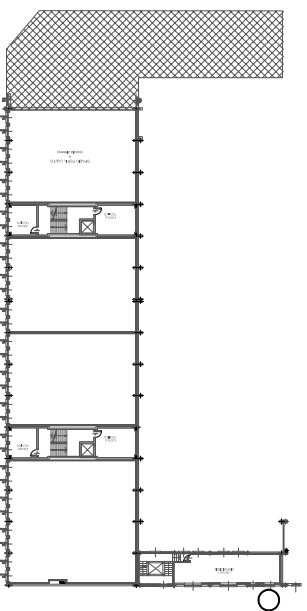


Scala 1:20

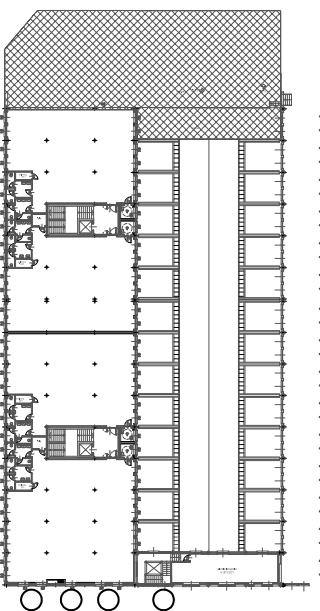
PIANTA PIANO TERRENO



PIANTA PIANO AMMEZZATO



PIANTA PIANO PRIMO



DESCRIZIONE SERRAMENTO :

FINESTRA:

- finestra in alluminio a due battenti con cassonetto metallico a lunetta
- ante in alluminio preverniciato con pellicola di protezione
- cassonetto in acciaio zincato preverniciato per alloggiamento oscuramento tende alla veneziana a pacchetto per esterni con lamelle in lega di alluminio preverniciato
- serramenti a taglio termico con vetri basso emissivi, $R_w=42dB$, valore complessivo trasmissione telaio+vetratura: $U < 1,8$ ($W/m^2 K$), vetrocamera: $U < 1,1$ ($W/m^2 K$)
- vetri camera stratificati antiscalfamento: $5+0,76(PVB)+5/15$ (camera saturata con argon o altro gas nobile)/4+0,76(PVB)+4

QUANTITA' :

13

NOTE :

- Le lavorazioni devono essere eseguite secondo le specifiche riportate nel capitolato e nel rispetto della buona tecnica costruttiva.
- Tutte le quote e gli angoli indicati devono essere verificati dal costruttore che se ne assume la responsabilità.
- La realizzazione degli elementi di giunzione deve essere effettuata secondo le norme in vigore, con i loghi di montaggio e calcolo statico definitivo.
- Serramenti completi di ogni accessorio e ferramenta (talso telaio, chiamabrava, cerniere, serrature, maniglia interna ed esterna, etc.)

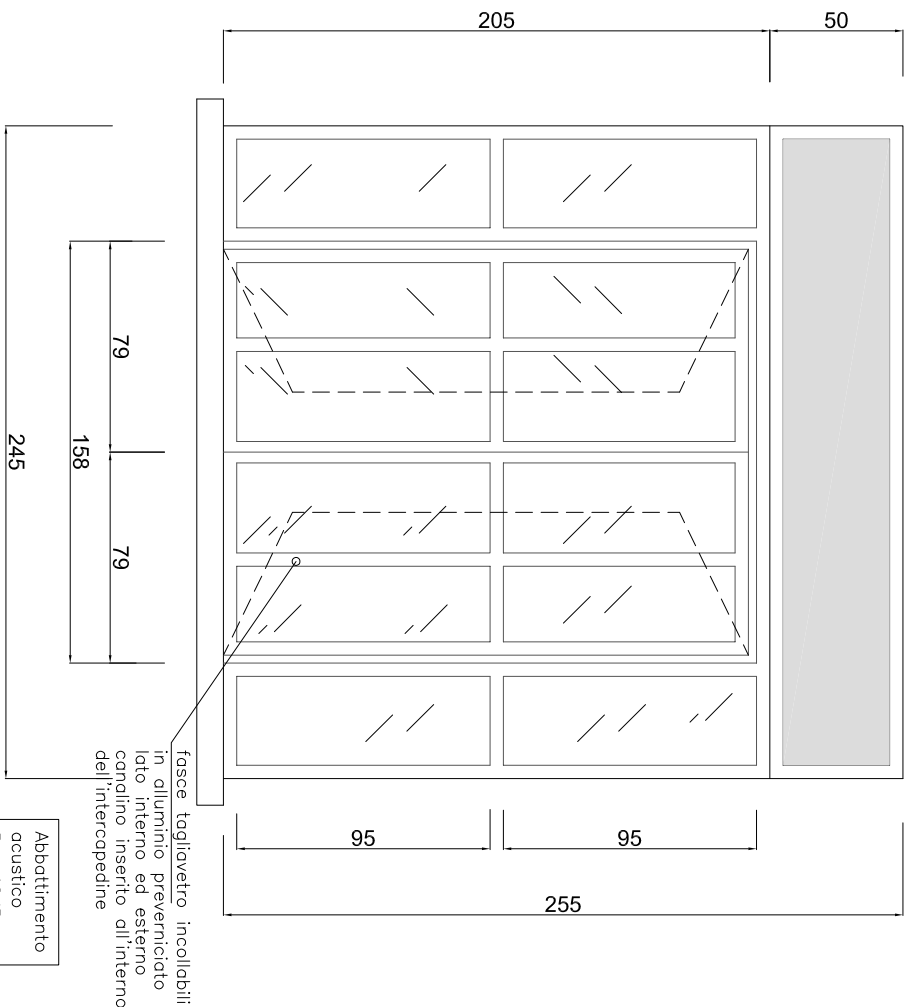
TIPO :

F.4

PROSPETTO NORD



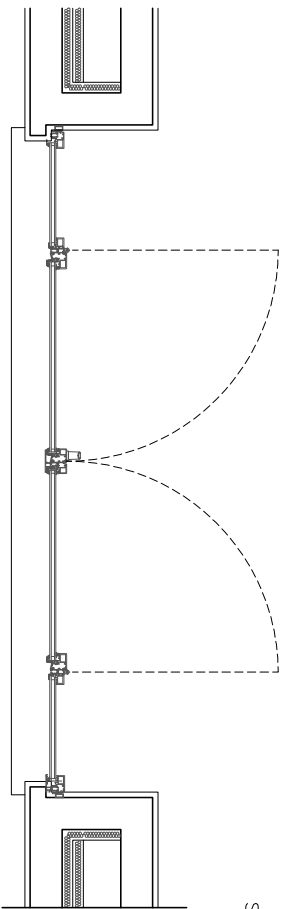
movimentazione elettrificata tende alla veneziana
(a schermatura dell'intero serramento - lunghezza tenda 205cm)
Dimensioni lamelle: larg. min. 85mm, spess. min. 4,5/10



Abbattimento
acustico
Rw=42dB

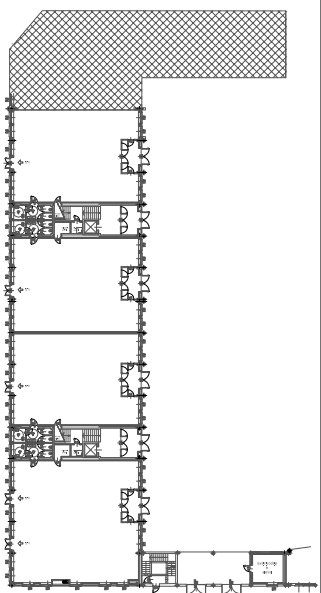
fasce tagliavetro incollabili
in alluminio preverniciato
lato interno ed esterno
canalino inserito all'interno
dell'intercapedine

PIANTA

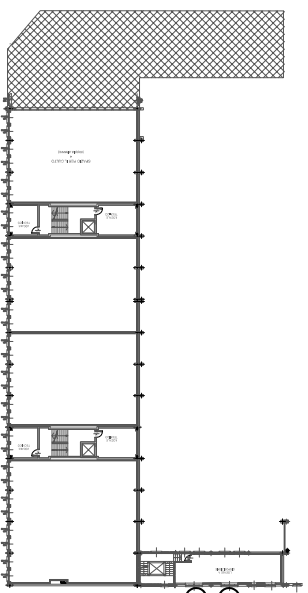


Scala 1:20

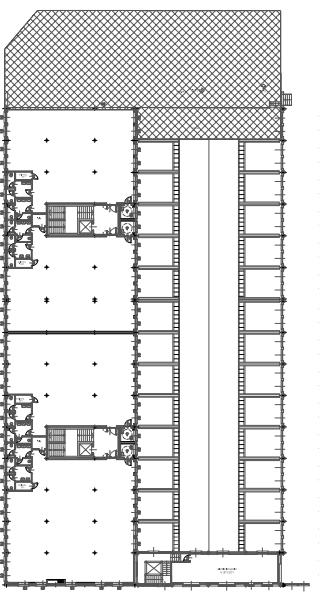
PIANTA PIANO TERRENO



PIANTA PIANO AMMEZZATO



PIANTA PIANO PRIMO



DESCRIZIONE SERRAMENTO :

FINESTRA:

- finestra in alluminio a due battenti con cassonetto in acciaio zincato preverniciato (per alloggiamento tende alla veneziana per esterni in lamelle in lega di alluminio preverniciato) e specchiature laterali vetrate fisse
- ante in alluminio preverniciato con pellicola di protezione
- serramenti a taglio termico con vetri basso emissivi, $R_w=42dB$, valore complessivo trasmittanza telaio+vetratura: $U < 1,8$ ($W/m^2 K$); vetrocamera: $U < 1,1$ ($W/m^2 K$)
- vetri camera stratificati antisfondamento: $5+0,76(PVB)+5/15$ (camera saturata con argon o altro gas nobile)/ $4+0,76(PVB)+4$

QUANTITA' : 2

NOTE :

- Le lavorazioni devono essere eseguite secondo le specifiche riportate nel capitolato e nel rispetto della buona tecnica costruttiva.
- Tutte le quote e gli anghi indicati devono essere verificati dal costruttore che se ne assume la responsabilità.
- La realizzazione degli elementi di giunzione deve essere effettuata secondo le norme in vigore, con i loghi di montaggio e calcolo statico definitivo.
- Serramenti completi di ogni accessorio e ferramenta (telaio, maniglia, maniglia interna ed esterna, etc.)

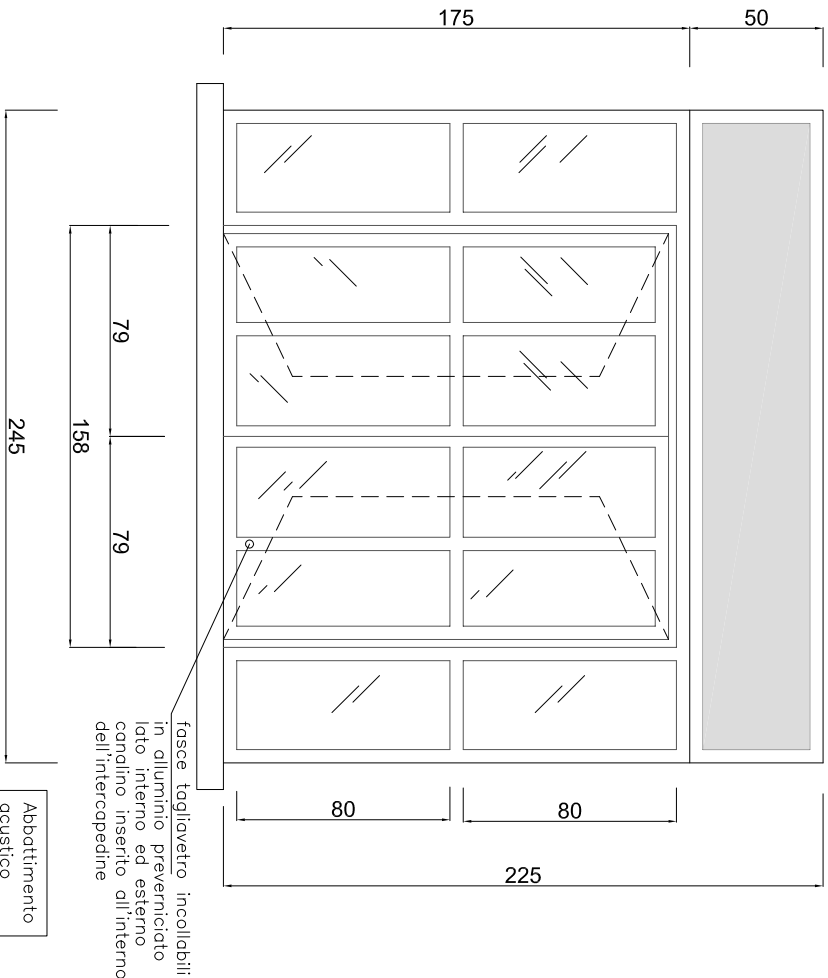
TIPO :

F.5

PROSPETTO NORD



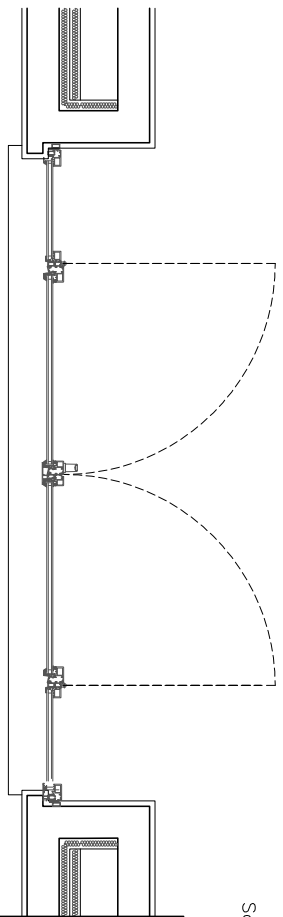
movimentazione elettrificata tende alla veneziana
 (a schermatura dell'intero serramento – lunghezza tenda 175cm)
 Dimensioni lamelle: larg. min. 85mm, spess. min. 4,5/10



fasce tagliavetro incollabili
 in alluminio preverniciato
 lato interno ed esterno
 canalino inserito all'interno
 dell'intercapedine

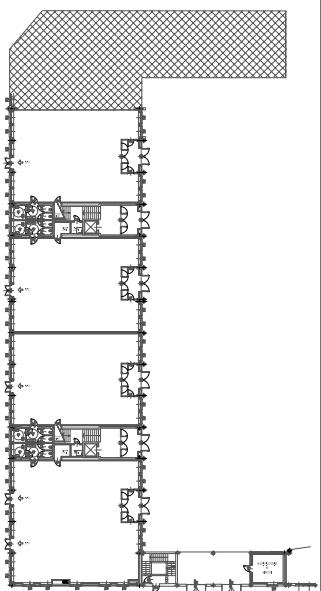
Abbattimento
 acustico
 $R_w=42dB$

PIANTA

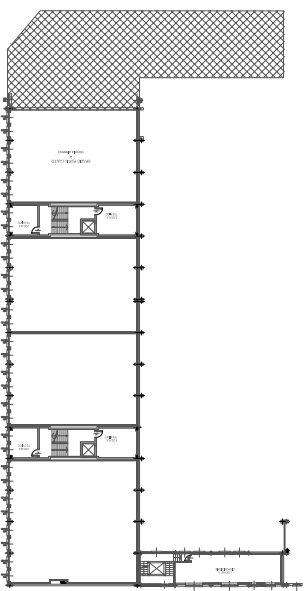


Scala 1:20

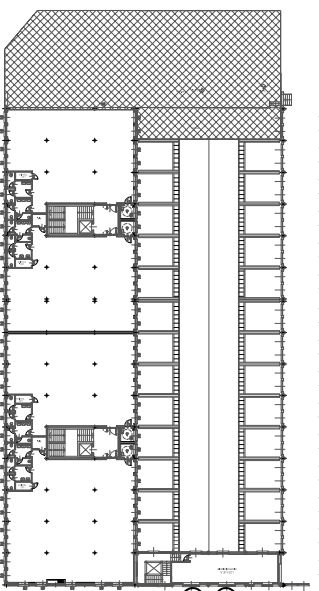
PIANTA PIANO TERRENO



PIANTA PIANO AMMEZZATO



PIANTA PIANO PRIMO



DESCRIZIONE SERRAMENTO :

FINESTRA:

- finestra in alluminio a due battenti con cassonetto in acciaio zincato preverniciato (per alloggiamento tende alla veneziana per esterni in lamelle in lega di alluminio preverniciato) e specchiature laterali vetrate fisse
- ante in alluminio preverniciato con pellicola di protezione
- serramenti a taglio termico con vetri basso emissivi, $R_w=42dB$, valore complessivo trasmittanza telaio+vetratura: $U < 1,8$ ($W/m^2 K$), vetrocamera: $U < 1,1$ ($W/m^2 K$)
- vetri camera stratificati antisfondamento: $5+0,76(PVB)+5/15$ camera (saturata con argon o altro gas nobile)/ $4+0,76(PVB)+4$

QUANTITA' : **2**

NOTE :

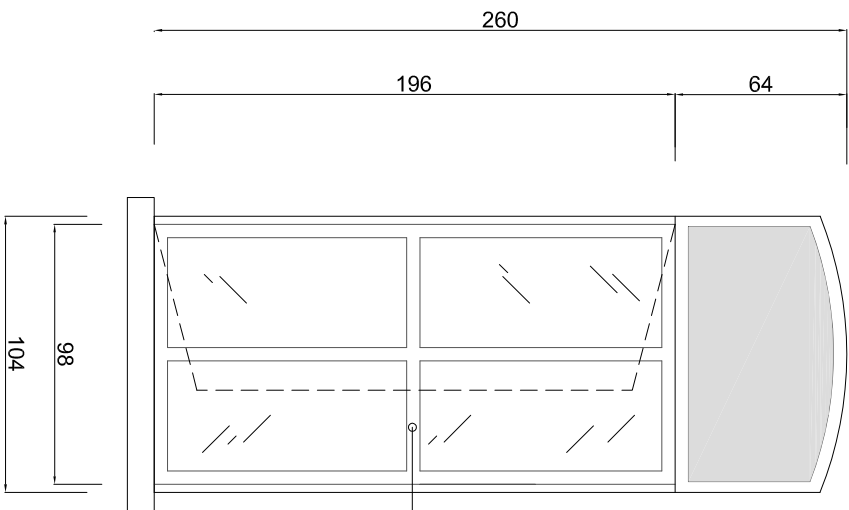
- Le lavorazioni devono essere eseguite secondo le specifiche riportate nel capitolato e nel rispetto della buona tecnica costruttiva.
- Tutte le quote e gli angoli indicati devono essere verificati dal costruttore che se ne assume la responsabilità.
- La realizzazione degli elementi di giunzione deve essere effettuata secondo le norme in vigore, conetti loggia e fermento statico definitivo.
- Serramenti completi di ogni accessorio e ferramenta (falso telaio, chamabrone, cerniere, serrature, maniglia interna ed esterna, etc.)

TIPO :

F.6

PROSPETTO NORD

PROSPETTO



tende alla veneziana
(a schermatura dell'intero
serramento
lunghezza tenda 195cm)

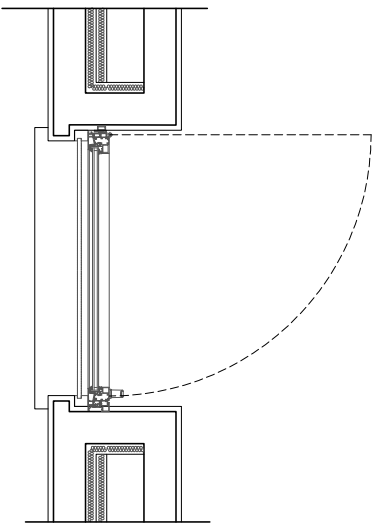
Dimensioni lamelle:
— larg. min. 85mm
— spess. min. 4,5/10

fascie tagliavetro incollabili
in alluminio preverniciato
lato interno ed esterno
canalino inserito all'interno
dell'intercapedine

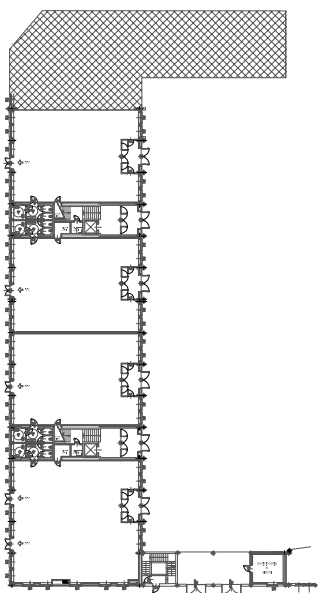
Abbottimento
ocustico
Rw=42dB

Scala 1:20

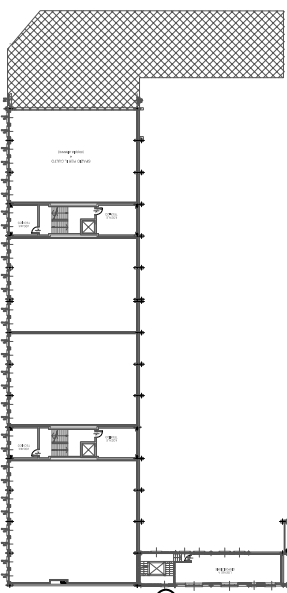
PIANTA



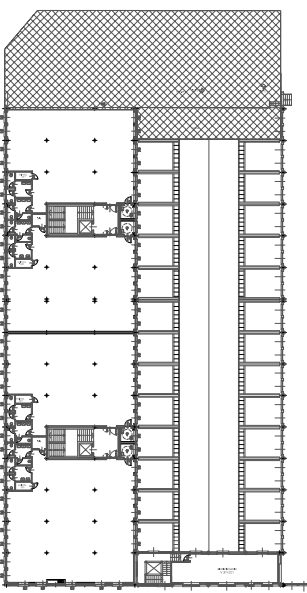
PIANTA PIANO TERRENO



PIANTA PIANO AMMEZZATO



PIANTA PIANO PRIMO



DESCRIZIONE SERRAMENTO :

FINESTRA:

- finestra in alluminio a due battenti con cassonetto in acciaio zincato preverniciato (per alloggiamento tende alla veneziana per esterni in lamelle in lega di alluminio preverniciato)
- ante in alluminio preverniciato con pellicola di protezione
- serramenti a taglio termico con vetri basso emissivi, valore complessivo della trasmittanza telaio+vetratura: $U < 1,8$ (W/m² K), vetrocamera: $U < 1,1$ (W/m² K)
- vetri camera stratificati antisfondamento: 5+0,76(PVB)+5/15 camera (saturata con argon o altro gas nobile)/4+0,76(PVB)+4

QUANTITA' : **1**

NOTE :

- Le lavorazioni devono essere eseguite secondo le specifiche riportate nel capitolato e nel rispetto della buona tecnica costruttiva.
- Tutte le quote e gli angoli indicati devono essere verificati dal costruttore che se ne assume la responsabilità.
- La realizzazione degli elementi di giunzione deve essere effettuata secondo le norme in vigore, conetti loggia di montaggio e calcolo statico definitivo.
- Serramenti completi di ogni accessorio e ferramenta (falso telaio, chamabrone, cerniere, serrature, maniglia interna ed esterna, etc.)

TIPO :

F.7

PROSPETTO NORD

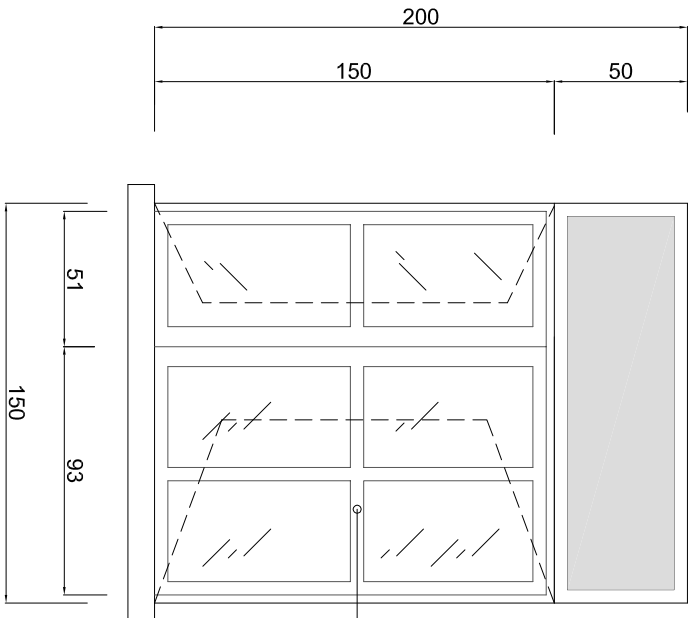


movimentazione elettrificata
tende alla veneziana
(a schermatura dell'intero
serramento
lunghezza tenda 150cm)

Dimensioni lamelle:
- larg. min. 85mm
- spess. min. 4,5/10

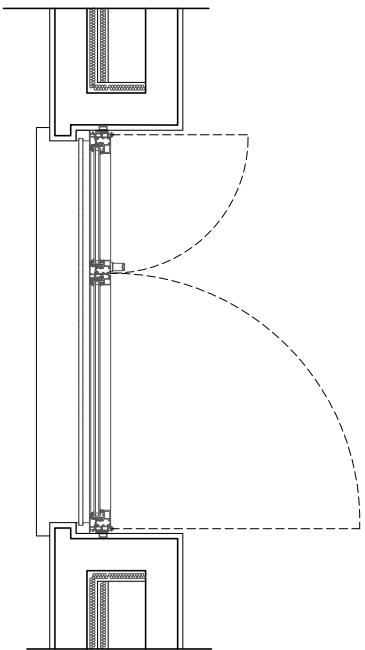
fascie tagliavetro incollabili
in alluminio preverniciato
lato interno ed esterno
canalino inserito all'interno
dell'intercapedine

Abbattimento
acustico
 $R_w=42dB$



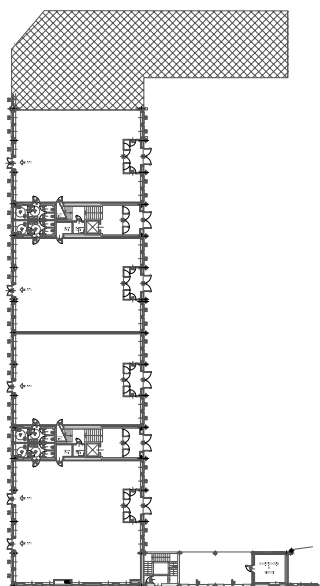
PROSPETTO

PIANTA

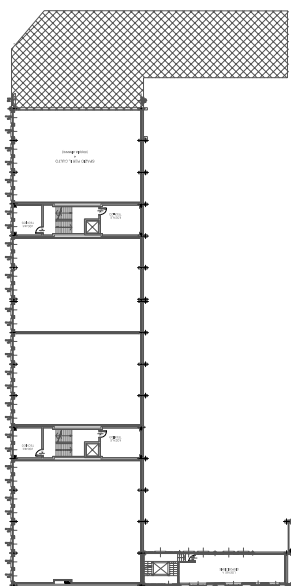


Scala 1:20

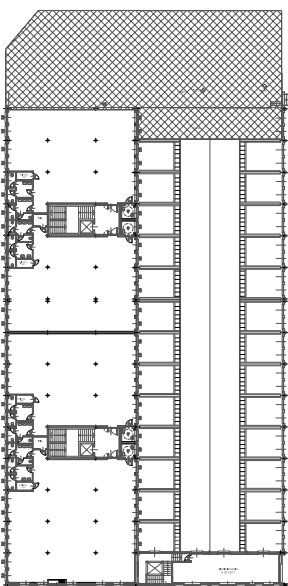
PIANTA PIANO TERRENO



PIANTA PIANO AMMEZZATO



PIANTA PIANO PRIMO



DESCRIZIONE SERRAMENTO :

FINESTRA:

- finestra in alluminio a due battenti con cassonetto in acciaio zincato preverniciato (per alloggiamento tende alla veneziana per esterni in lamelle in lega di alluminio preverniciato con apertura motorizzata)
- ante in alluminio preverniciato con pellicola di protezione
- serramenti a taglio termico con vetri basso emissivi, $R_w=42dB$, valore complessivo trasmissione telaio+vetratura: $U < 1,8$ (W/m² K), vetrocamera: $U < 1,1$ (W/m² K)
- vetri camera stratificati antisfondamento: 5+0,76(PVB)+5/15 camera (saturata con argon o altro gas nobile)/4+0,76(PVB)+4

QUANTITA' :

1

NOTE :

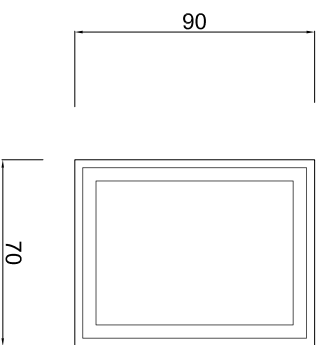
- Le lavorazioni devono essere eseguite secondo le specifiche riportate nel capitolato e nel rispetto della buona tecnica costruttiva.
- Tutte le quote e gli angoli indicati devono essere verificati dal costruttore che se ne assume la responsabilità.
- La realizzazione degli elementi di giunzione deve essere effettuata secondo le norme in vigore, con i loggi di montaggio e calcolo statico definitivo.
- Serramenti completi di ogni accessorio e ferramenta (falso telaio, chamabravre, cerniere, serrature, maniglia interna ed esterna, etc.)

TIPO :

F.8

PROSPETTO NORD

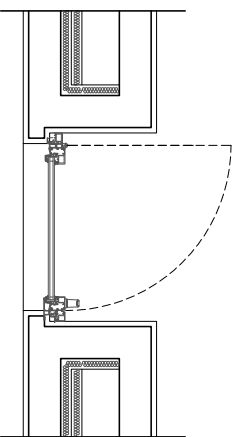
PROSPETTO



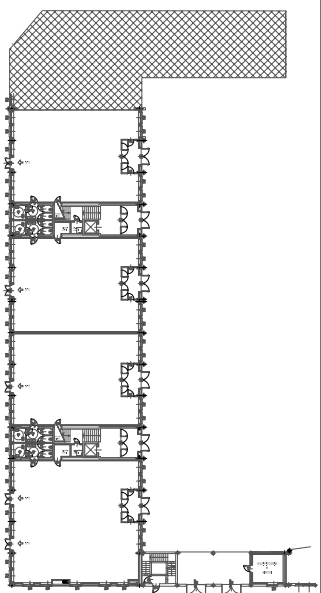
Abbattimento
acustico
Rw=42dB

Scala 1:20

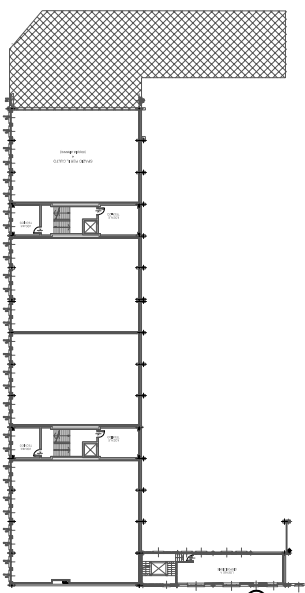
PIANTA



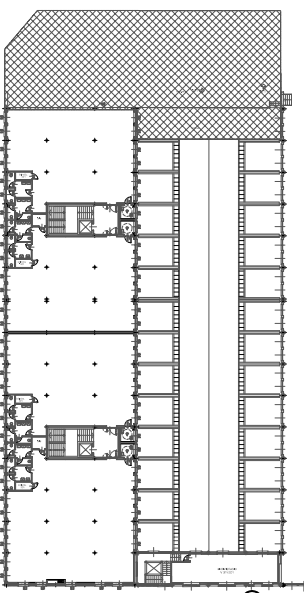
PIANTA PIANO TERRENO



PIANTA PIANO AMMEZZATO



PIANTA PIANO PRIMO



DESCRIZIONE SERRAMENTO :

FINESTRA:

- finestra in alluminio a un battente con apertura od anta e wosisias
- ante in alluminio prevennicciato con pellicola di protezione
- vetro opalino o stampato
- serramenti a taglio termico con vetri basso emissivi; $R_w=42dB$, valore complessivo trasmittanza telaio+vetratura: $U < 1,8$ (W/m² K); vetrocamera: $U < 1,1$ (W/m² K)
- vetri camera stratificati antisfondamento: 5+0,76(PVB)+5/15 camera (saturata con argon o altro gas nobile)/4+0,76(PVB)+4

QUANTITA' : **2**

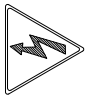
NOTE :

- Le lavorazioni devono essere eseguite secondo le specifiche riportate nel capitolato e nel rispetto della buona tecnica costruttiva.
- Tutte le quote e gli anghi indicati devono essere verificati dal costruttore che se ne assume la responsabilità.
- La realizzazione degli elementi di giunzione deve essere effettuata secondo le norme in vigore, conetti loggi di montaggio e calcolo statico definitivo.
- Serramenti completi di ogni accessorio e ferramenta (falso telaio, chamabravre, cerniere, serrature, maniglia interna ed esterna, etc.)

TIPO :

F.9

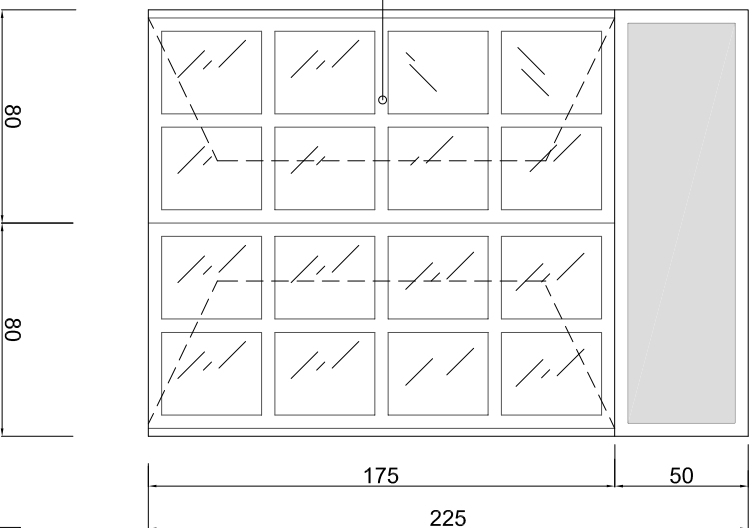
PROSPETTO NORD



movimentazione elettrificata tende alla veneziana
 (a schermatura dell'intero serramento - lunghezza tenda 175cm)
 Dimensioni lamelle: larg. min. 85mm - spess. min. 4,5/10

PROSPETTO

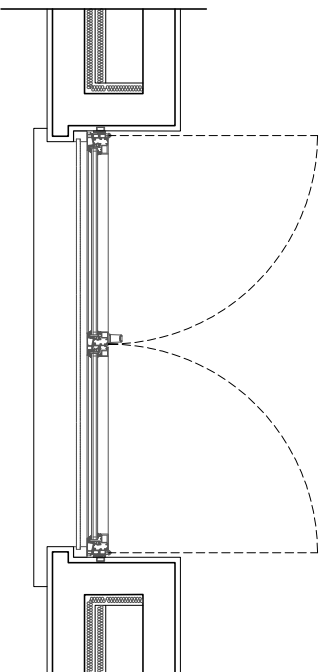
fascie tagliavetro incollabili
 in alluminio preverniciato
 lato interno ed esterno
 canalino inserito all'interno
 dell'intercapedine



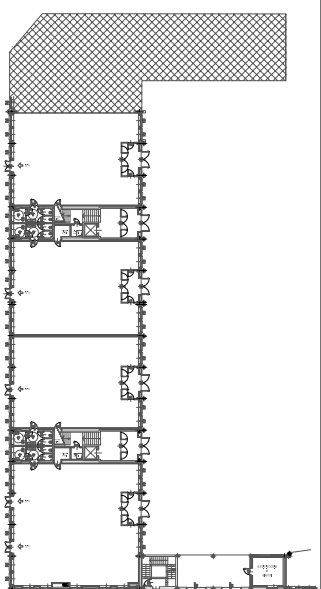
Abbattimento
 acustico
 $R_w=42dB$

Scala 1:20

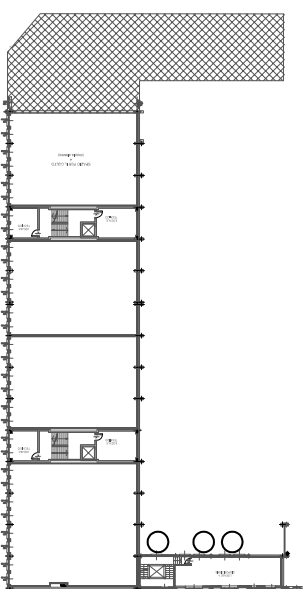
PIANTA



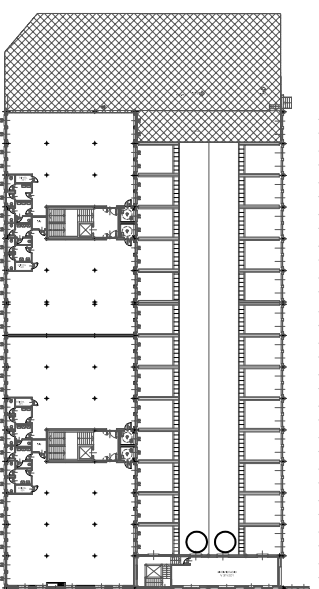
PIANTA PIANO TERRENO



PIANTA PIANO AMMEZZATO



PIANTA PIANO PRIMO



DESCRIZIONE SERRAMENTO :

FINESTRA:

- finestra in alluminio a due battenti con cassonetto in acciaio zincato preverniciato (per alloggiamento tende alla veneziana per esterni in lamelle in lega di alluminio preverniciato)
- ante in alluminio preverniciato con pellicola di protezione
- serramenti a taglio termico con vetri basso emissivi, $R_w=42dB$, valore complessivo trasmittanza telaio+vetratura: $U < 1,8$ ($W/m^2 K$), vetrocamera: $U < 1,1$ ($W/m^2 K$)
- vetri camera stratificati antisfondamento: 5+0,76(PVB)+5/15 camera (saturata con argon o altro gas nobile)/4+0,76(PVB)+4

QUANTITA' : **7**

NOTE :

- Le lavorazioni devono essere eseguite secondo le specifiche riportate nel capitolato e nel rispetto della buona tecnica costruttiva.
- Tutte le quote e gli angoli indicati devono essere verificati dal costruttore che se ne assume la responsabilità.
- La realizzazione degli elementi di giunzione deve essere effettuata secondo le norme in vigore, conetti loggia di montaggio e calcolo statico definitivo.
- Serramenti completi di ogni accessorio e ferramenta (falso telaio, chamabravre, cerniere, serrature, maniglia interna ed esterna, etc.)

TIPO :

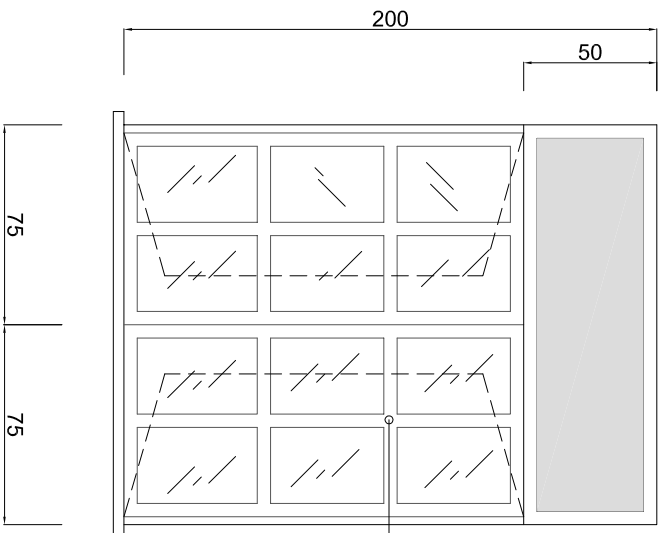
F.10

PROSPETTO NORD



movimentazione elettrificata tende alla veneziana
(a schermatura dell'intero serramento – lunghezza tenda 150cm)
Dimensioni lamelle: larg. min. 85mm – spess. min. 4,5/10

PROSPETTO

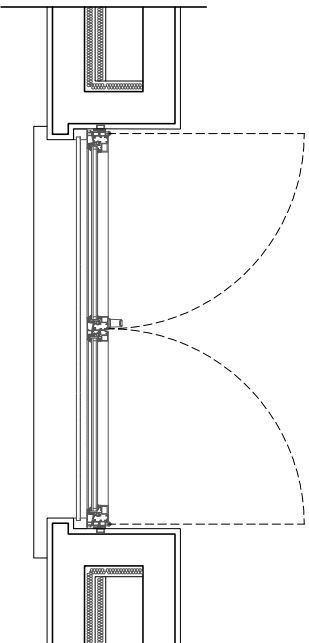


fasce tagliovetro incollabili
in alluminio preverniciato
lato interno ed esterno
canalino inserito all'interno
dell'intercapedine

Abbattimento
acustico
Rw=42dB

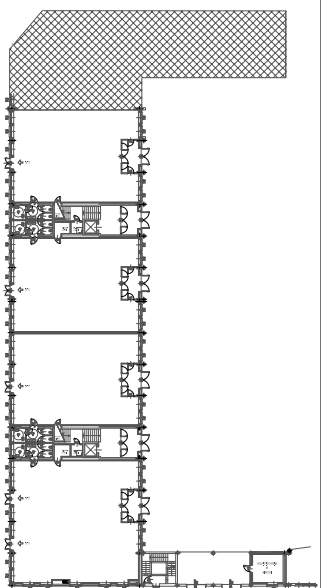
Scala 1:20

PIANTA

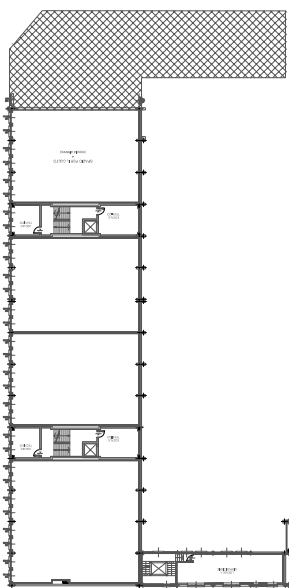


Scala 1:20

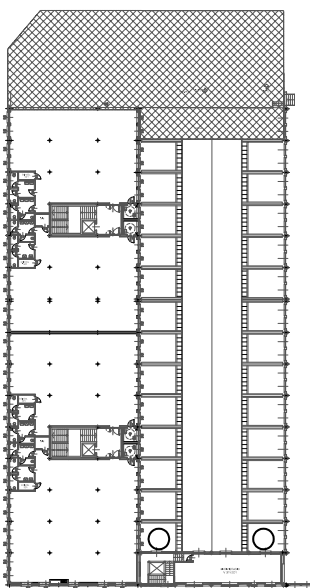
PIANTA PIANO TERRENO



PIANTA PIANO AMMEZZATO



PIANTA PIANO PRIMO



DESCRIZIONE SERRAMENTO :

FINESTRA:

- finestra in alluminio a due battenti con cassonetto in acciaio zincato preverniciato (per alloggiamento tende alla veneziana per esterni in lamelle in lega di alluminio preverniciato)
- ante in alluminio preverniciato con pellicola di protezione
- serramenti a taglio termico con vetri basso emissivi, valore complessivo della trasmittanza telaio+vetratura: $U < 1,8$ (W/m² K), vetrocamera: $U < 1,1$ (W/m² K)
- vetri camera stratificati antisfondamento: 5+0,76(PVB)+5/15 camera (saturata con argon o altro gas nobile)/4+0,76(PVB)+4

QUANTITÀ : **2**

NOTE :

- Le lavorazioni devono essere eseguite secondo le specifiche riportate nel capitolato e nel rispetto della buona tecnica costruttiva.
- Tutte le quote e gli anghi indicati devono essere verificati dal costruttore che se ne assume la responsabilità.
- La realizzazione degli elementi di giunzione deve essere effettuata secondo le norme in vigore, conetti loggi e calcolo statico definitivo.
- Serramenti completi di ogni accessorio e ferramenta (falso telaio, chamabravone, cerniere, serrature, maniglia interna ed esterna, etc.)

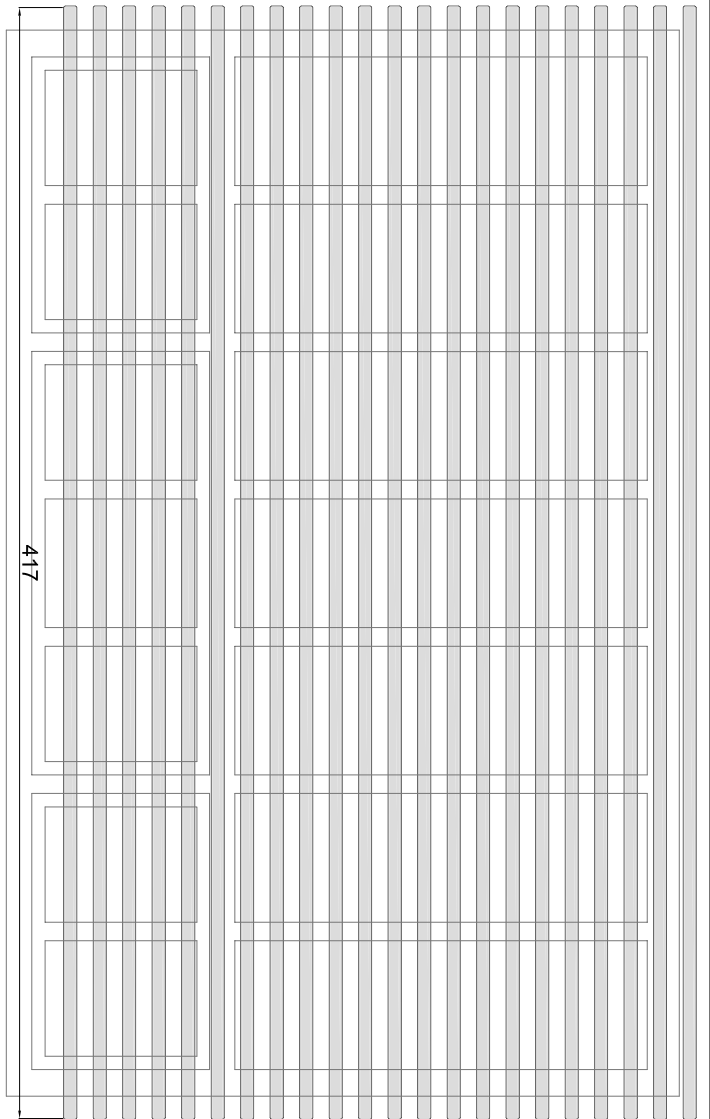
TIPO :

F.11

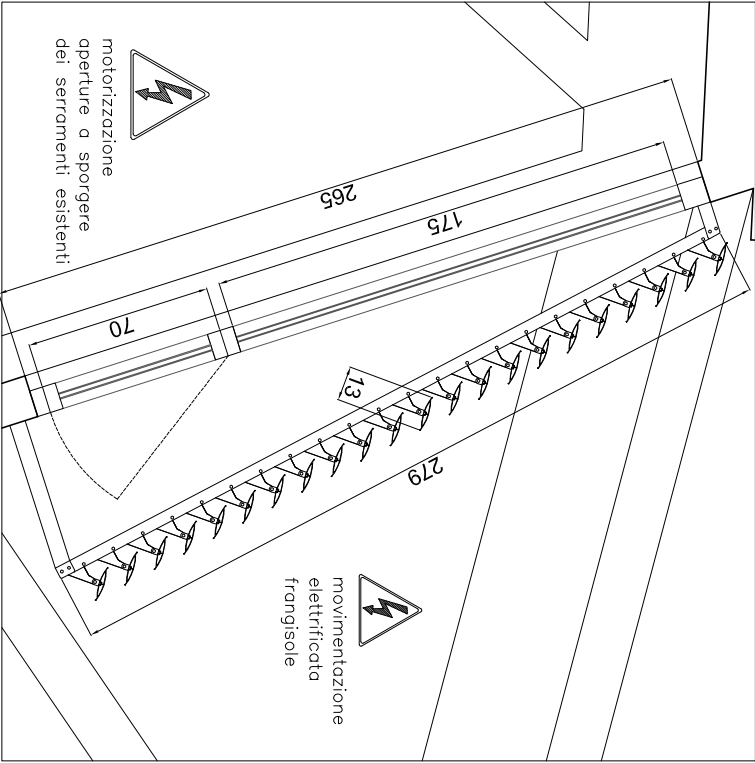
PIANTA	PROSPETTO
<p>Scala 1:50</p>	

<p>PIANTA</p>	<p>PIANTA PIANO INTERRATO</p> <p>PIANTA PIANO TERRENO</p> <p>PIANTA PIANO AMMEZZATO</p>
<p>DESCRIZIONE SERRAMENTO :</p> <p>PORTA:</p> <ul style="list-style-type: none"> - serramento apribile a wasistas con parte centrale grigliata in rete ondulata prezinccata a maglia quadrata passo 10x10mm ø2mm - vetri stratificati 4+0,76(PVB)+4 	<p>NOTE :</p> <ul style="list-style-type: none"> - Le lavorazioni devono essere eseguite secondo le specifiche riportate nel capitolato e nel rispetto della buona tecnica costruttiva. - Tutte le quote e gli angoli indicati devono essere verificati dal costruttore che se ne assume la responsabilità. - La realizzazione degli elementi di giunzione deve essere effettuata secondo le norme in vigore, conetti loggi di montaggio e calcolo statico definitivo. - Serramenti completi di ogni accessorio e ferramenta (falso telaio, chamabrane, cerniere, serrature, maniglia interna ed esterna, etc.)
<p>QUANTITA' : 2</p>	<p>TIPO : F.12</p>

PROSPETTO



SEZIONE

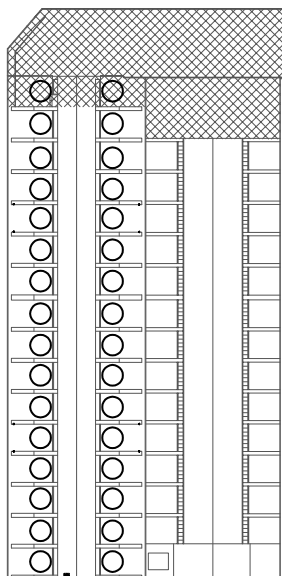


Scala 1:20

NOTE :

- Le lavorazioni devono essere eseguite secondo le specifiche riportate nel capitolato e nel rispetto della buona tecnica costruttiva
- Tutte le quote e gli angoli indicati devono essere verificati dal costruttore che se ne assume la responsabilità.
- La realizzazione degli elementi di giunzione deve essere effettuata secondo le norme in vigore, concetti logici di montaggio e calcolo statico definitivo.

PIANTA PIANO COPERTURA



DESCRIZIONE SERRAMENTO :

FINESTRA:

- frangisole a pale ellittiche orientabili in profilato estruso di alluminio, dimensione 130x20 spessore 15/10 con finitura anodizzata nei colori indicati dalla DL

- fissaggio con apposito supporto a montanti verticali non in vista, in acciaio zincato preverniciato, posti dietro la pala e lavorati a pettine con distanza pari al passo, collocati in corrispondenza dei montanti dei serramenti retrostanti.

- lamelle dotate a entrambe le estremità di tappo di chiusura in materiale sintetico

- inserimento a una estremità delle lamelle di orecchiella di orientamento predisposta per l'attacco alla barra di orientamento in alluminio estruso anodizzato, attrezzata con appositi perni distanziati con passo pari al passo delle pale

- apertura motorizzata e dispositivi elettrici per l'orientamento automatizzato

- motorizzazione delle aperture a sporgere dei serramenti esistenti (escluso avancorpo sud)

QUANTITA' :

32

NOTE :

- Le lavorazioni devono essere eseguite secondo le specifiche riportate nel capitolato e nel rispetto della buona tecnica costruttiva.
- Tutte le quote e gli angoli indicati devono essere verificati dal costruttore che se ne assume la responsabilità.
- La realizzazione degli elementi di giunzione deve essere effettuata secondo le norme in vigore, concetti logici di montaggio e calcolo statico definitivo.

TIPO :

F.13