

CITTA' DI TORINO
 VICE DIREZIONE GENERALE INGEGNERIA
 DIREZIONE SERVIZI TECNICI PER L'EDILIZIA PUBBLICA
 SERVIZIO EDILIZIA ABITATIVA PUBBLICA

MANUTENZIONE STRAORDINARIA DIFFUSA
 PER MESSA A NORMA E RIQUALIFICAZIONE
 ENERGETICA STABILI DEL PATRIMONIO
 COMUNALE RESIDENZIALE
 Codice Opera n. 3886

PROGETTISTI
 Arch. Alessandra GERORA
 Ing. Gian Michele RIVANADDO
 Collaboratori:
 P.L. Diego BOSSO (per le opere impiantistiche)
 Arch. Tiziana SCAVINO
 Responsabile del Proseguimento

PROGETTO DEFINITIVO D'APPALTO

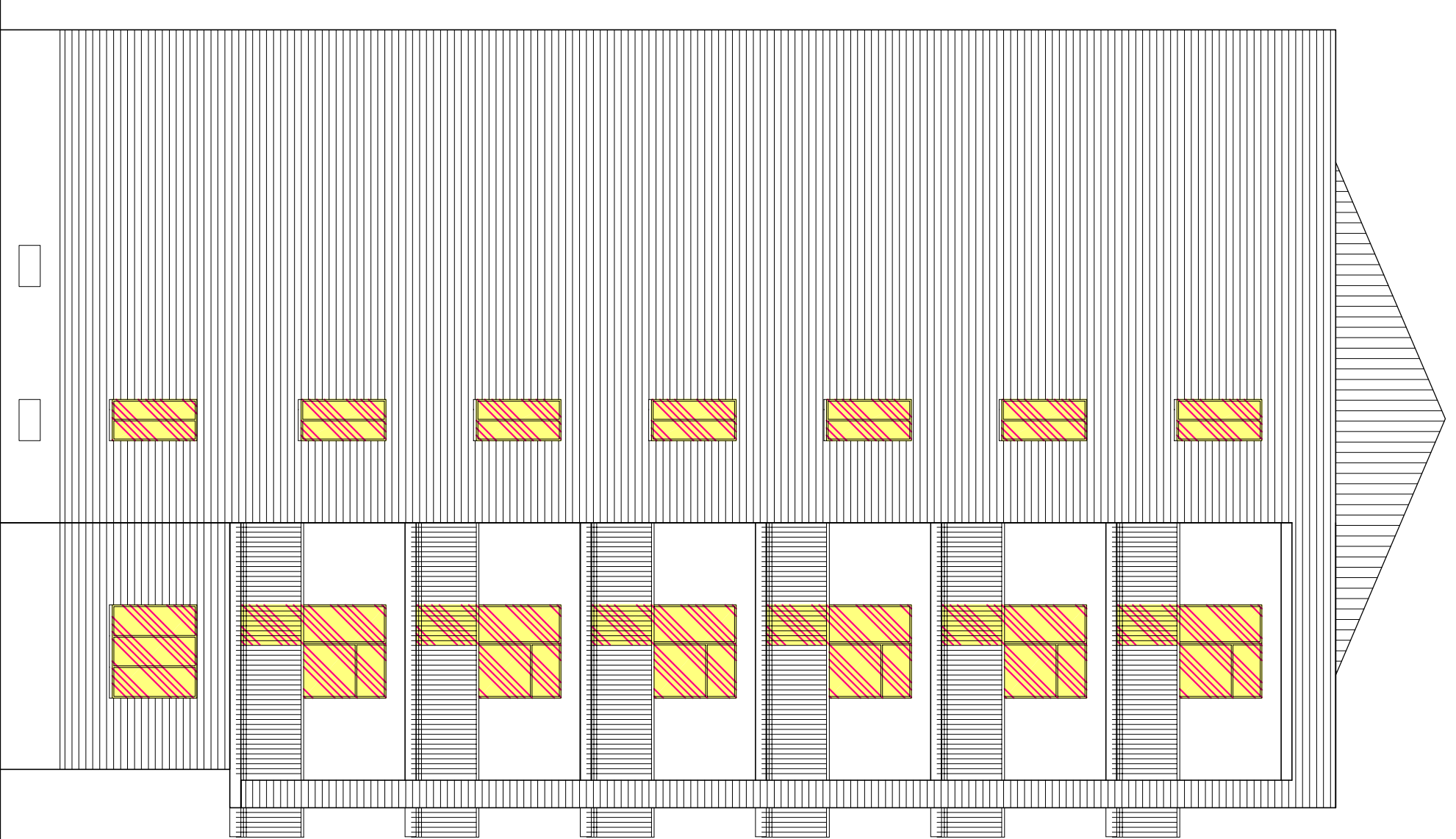
VIA DE CANAL nn. 37, 39

INTERVENTI in PROGETTO
 Pianta e Prospetti
 Scala - 1/100

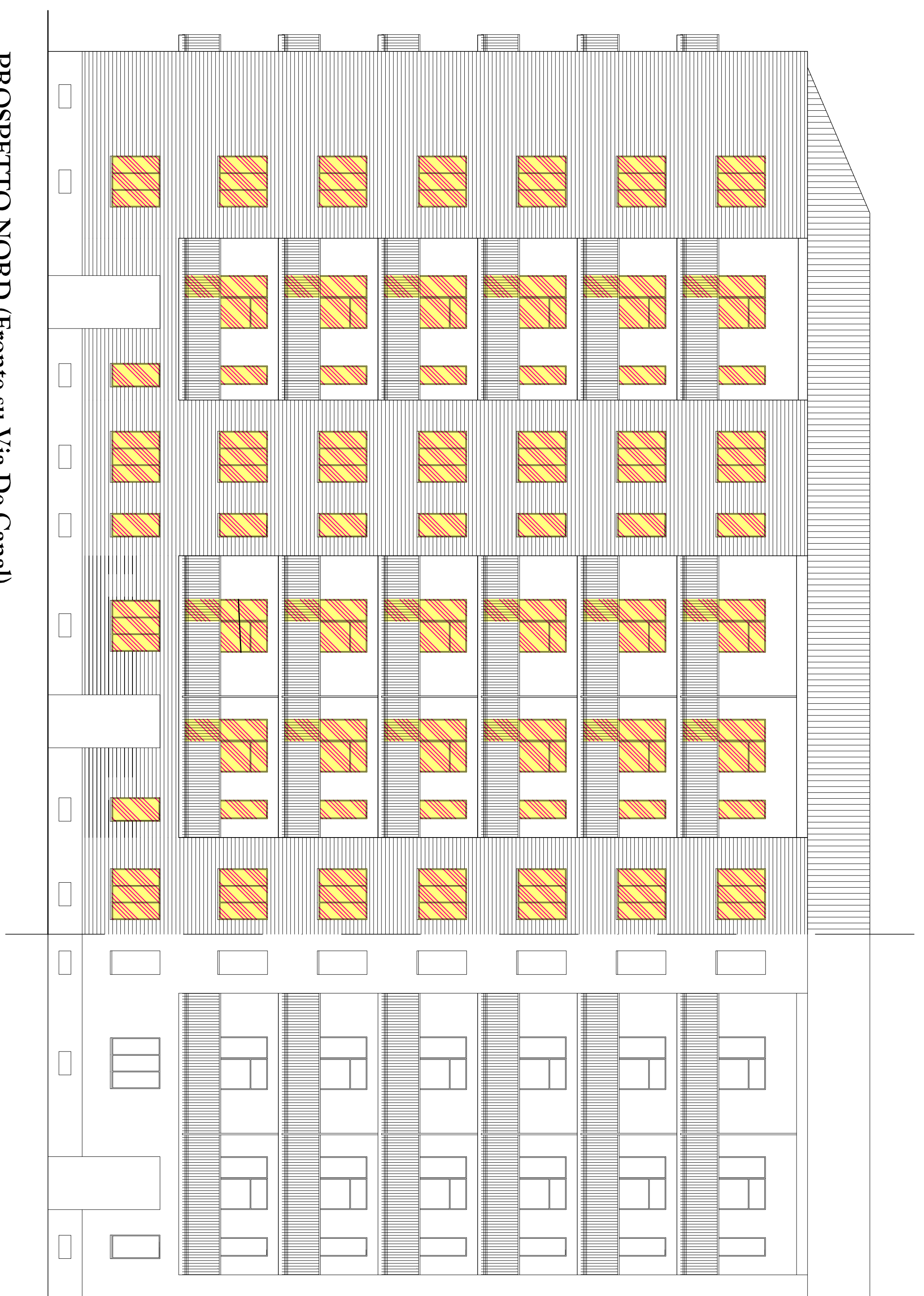
REV.	MODIFICHE	DATA	DESCRIZIONE	PROF.	SCALE
0		08/2012	P.M.		
1		10/2012	P.M.		
2					



Verificare bene in sito

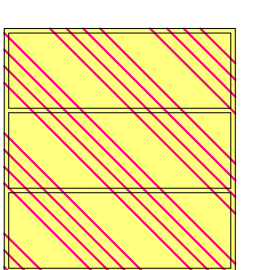


PROSPETTO EST
 Scala 1/100



PROSPETTO NORD (Fronte su Via De Canal)
 Scala 1/100

LEGENDA INTERVENTI



SERRAMENTI UNITA' ABITATIVE

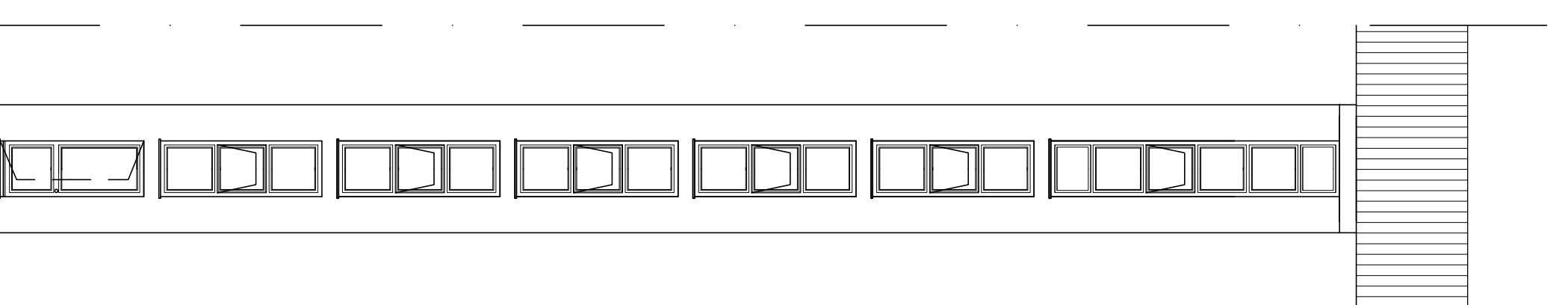
- Rimozione di tutti i serramenti.
- Fornitura e posa in opera di nuovi serramenti in legno di larice America.
- Fornitura e posa di persiane avvolgibili in PVC.
- Fornitura e posa in opera di vetri isolanti di tipo vetro-camera basso-emissivo.

SERRAMENTI VANI SCALA

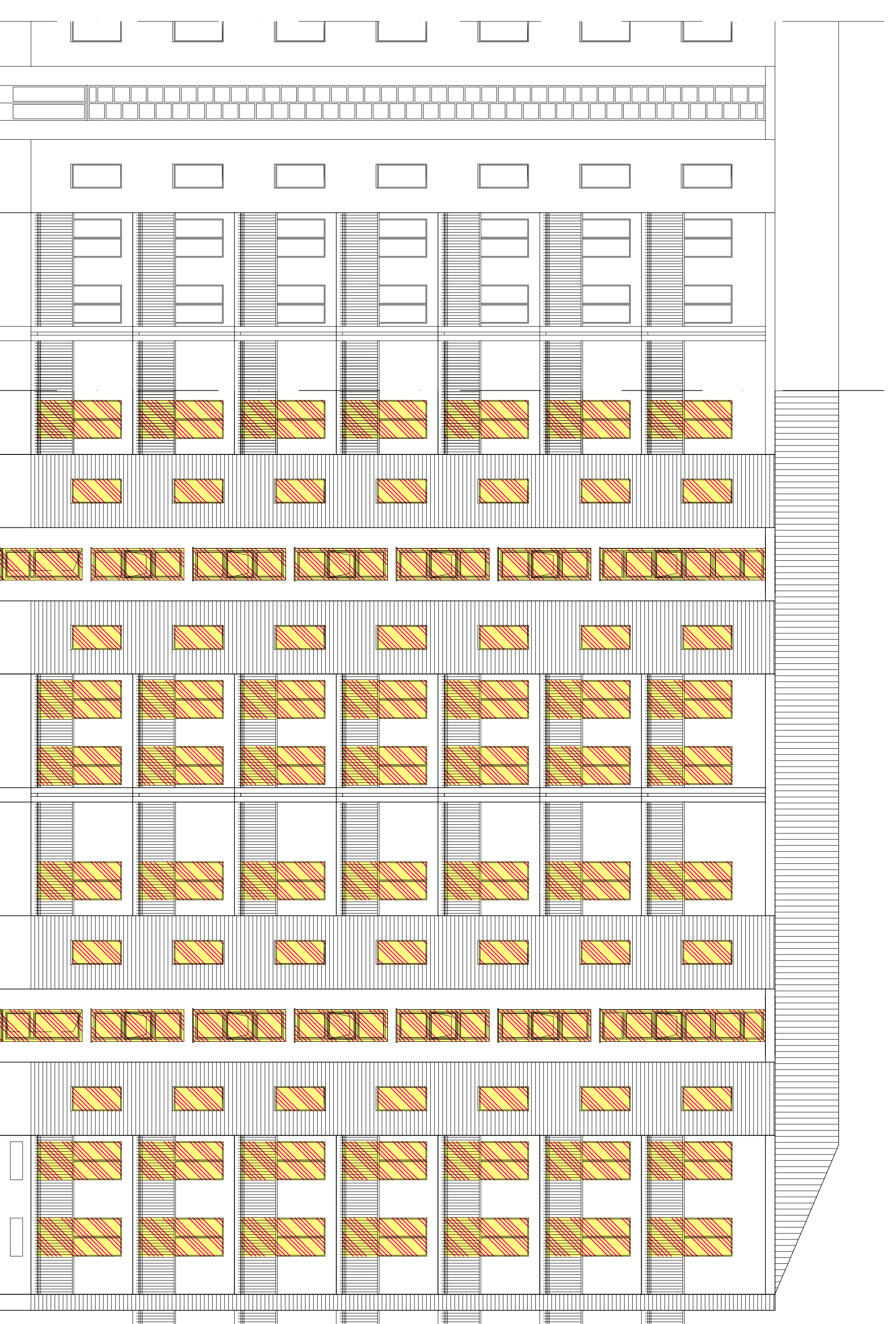
- Rimozione di tutti i serramenti
- Posa e fornitura in opera di nuovi serramenti metallici in alluminio con vetrate di sicurezza antiscandamento.

OPERE IN COPERTURA

- Coibentazione del solaio di sottotetto con materassini isolanti.



Nuovo Serramento Vani scala
 Scala 1/100



PROSPETTO SUD (Fronte su cortile)
 Scala 1/100