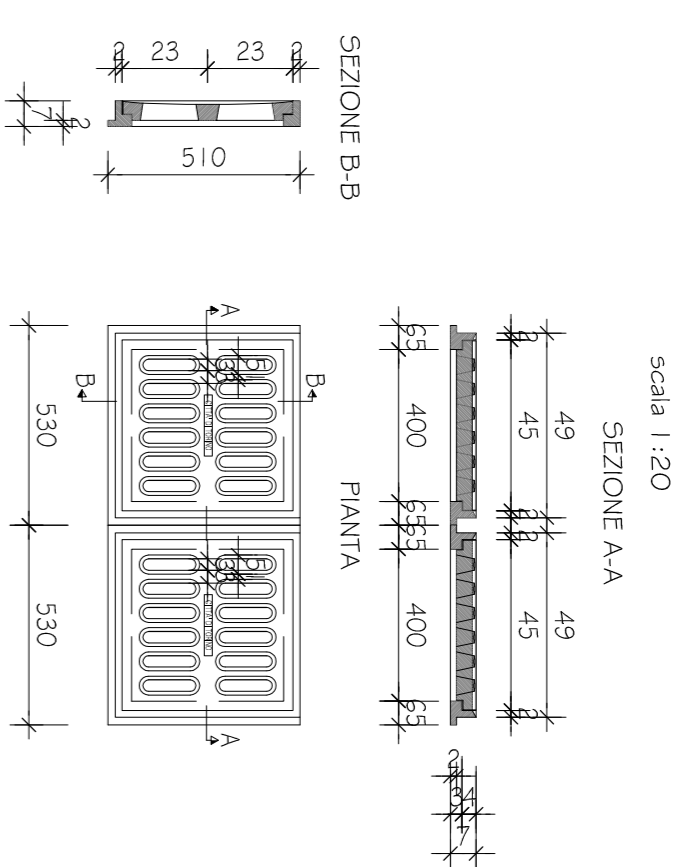
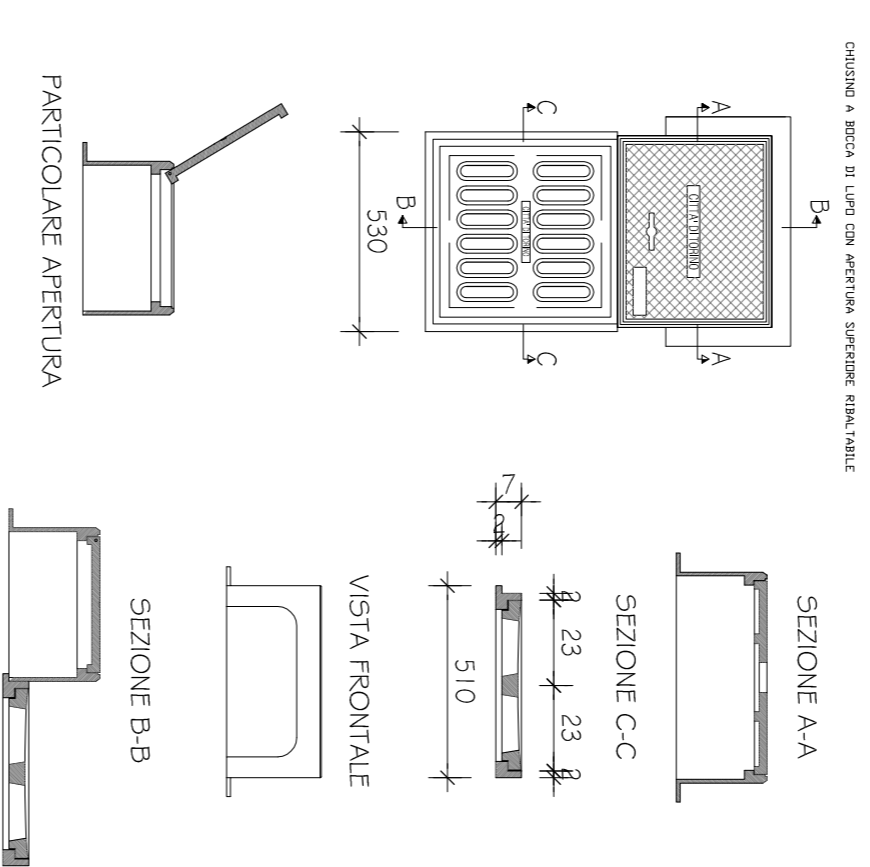


# PARTICOLARI RACCOLTA ACQUE

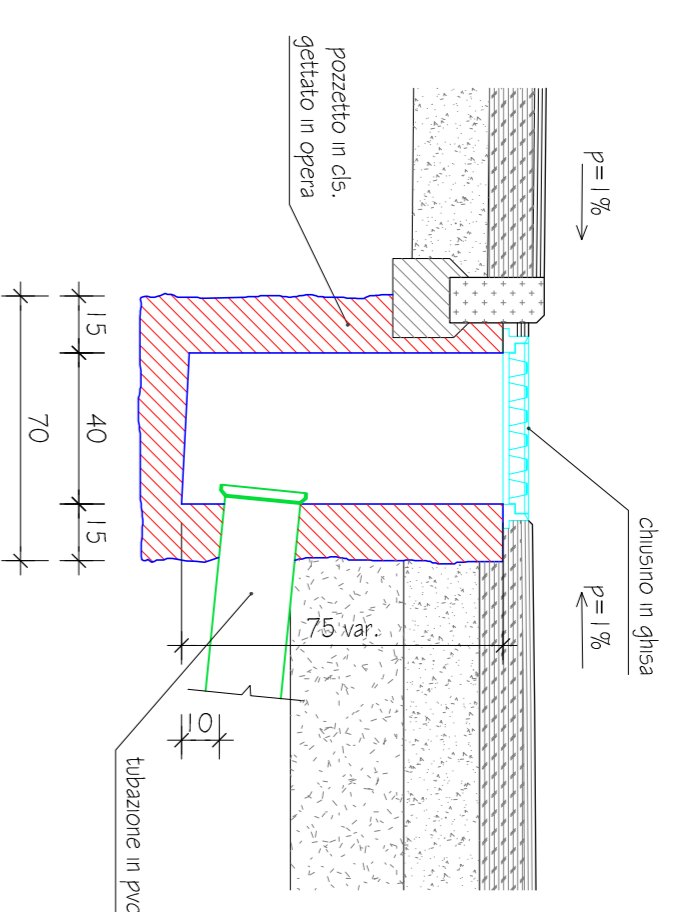
GRIGLIE IN GHISA SU IMPALCATO E RAMPE  
CON CADITOIA STRADALE DOPPIA



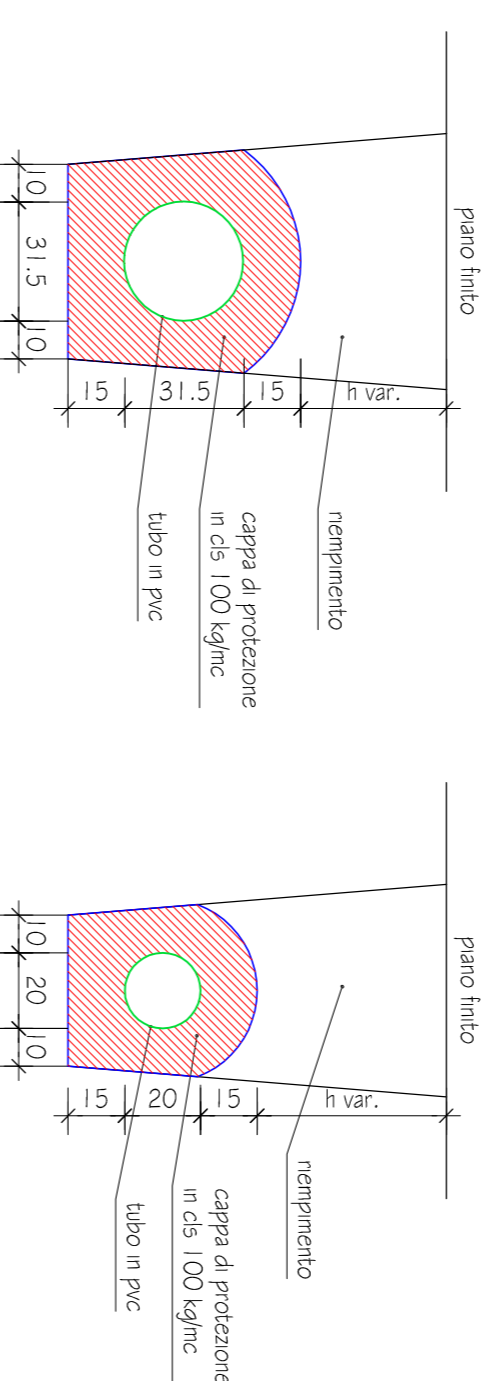
GRIGLIA IN GHISA AFFIANCATA DA GRIGLIA  
A "GOLA DI LUPO"



PARTICOLARE POZZETTO CADITOIA

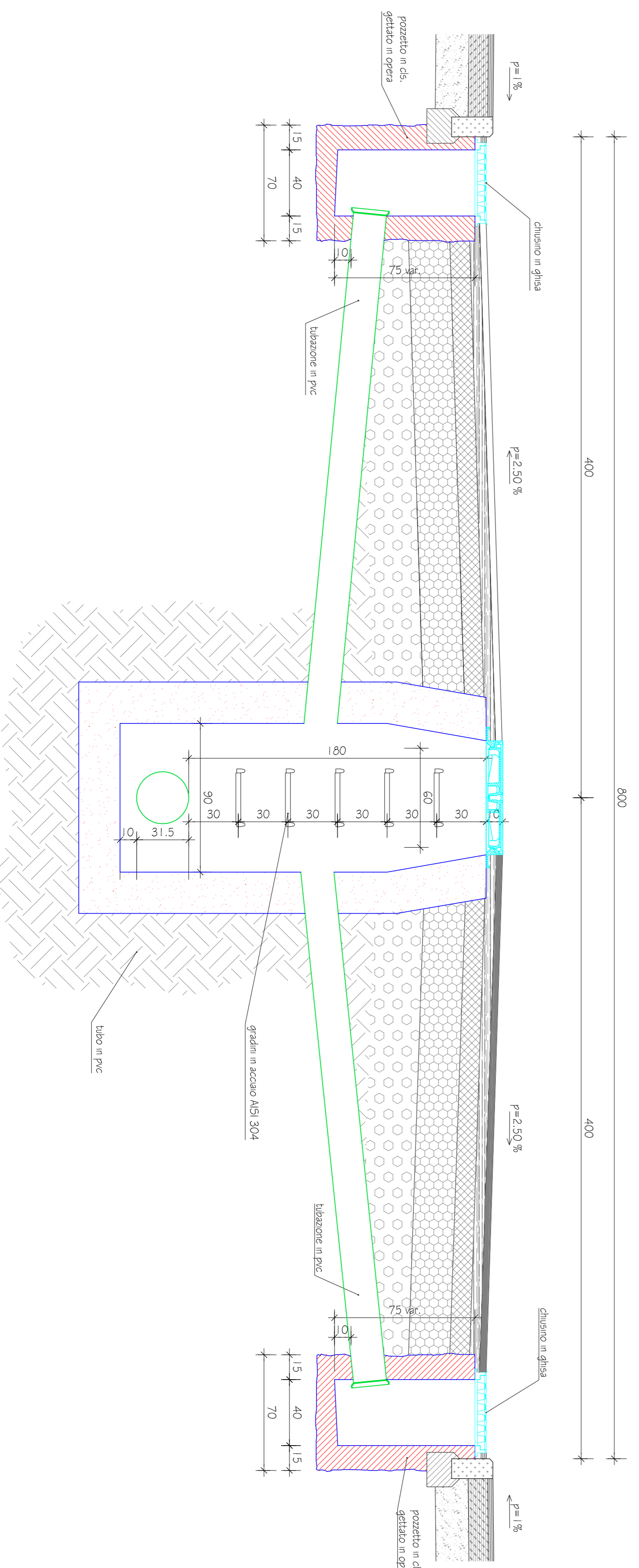


PARTICOLARE DI POSA scala 1:20

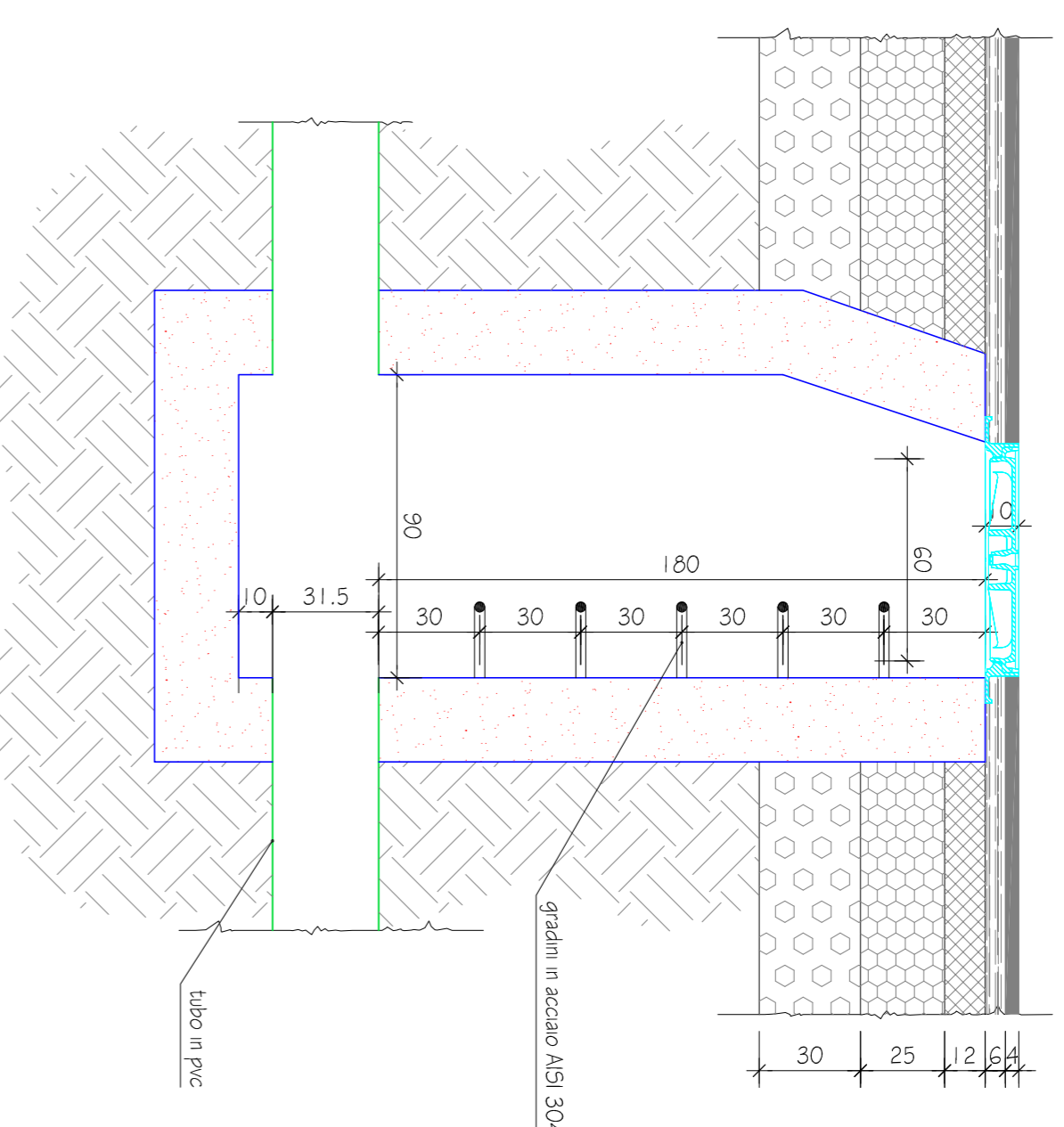


TUBOLARE DA FOGNATURA IN POLIVINILE RIGIDO SERIE UNI EN 1401-1  
TIPO SN 2 R/W/2 SDR 5.1 CON CAPPA DI PROTEZIONE IN C15 100 kg/m<sup>3</sup>

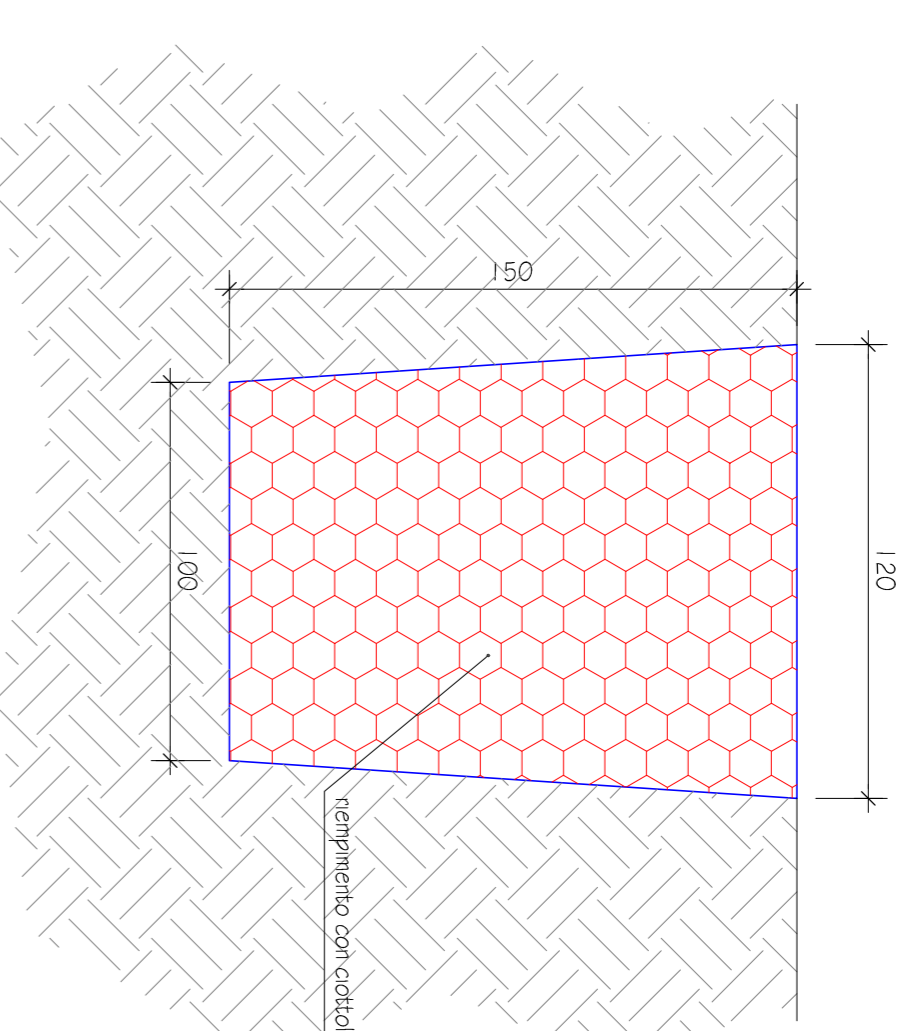
SEZIONE TIPO RACCOLTA ACQUE SU RAMPE



POZZO DI ISPEZIONE TIPO



SEZIONE TIPO TRINCEA DRENANTE



CITTA' DI TORINO

DIREZIONE INFRASTRUTTURE E MOBILITA'  
SERVIZIO PONTI, VIE D'ACQUA ED INFRASTRUTTURE

**OPERE DI COMPLETAMENTO  
DEL CAVALCAFERROVIA  
ROMANIA - FALCHERA**

PROGETTO:  
ESECUTIVO  
DATA:  
FEBBRAIO 2014

ELABORATO:  
PARTICOLARI RACCOLTA ACQUE

DIRETTORE: Ing. Roberto Bertasio

GRUPPO DI LAVORO:  
Ing. Barbara Salas: progettista opere strutturali  
Geom. Diego Almer: progettista opere stradali  
Geom. Francesco Borini: collaboratore progettazione  
Geom. Andrea Di Russo: collaboratore progettazione

TAVOLA: P10  
REVISIONE: 00  
SCALA: 1:20  
PROGETTISTA:  
Ing. Amerigo Strozziello

RESPONSABILE DEL PROCEDIMENTO:  
Ing. Giorgio Marengo