



CITTA' DI TORINO

DIREZIONE EDIFICI MUNICIPALI, PATRIMONIO E VERDE
SERVIZIO EDIFICI MUNICIPALI

RESTAURO MURAZZI DEL PO
INTERVENTI DI SISTEMAZIONE MANUFATTI ESTERNI
(cod. opera 4110)



Progetto architettonico: arch. Dario SARDI
arch. Cristina BANFO
arch. Eleonora MANFREDI

Progetto strutturale: ing. Stefano MELUZZI
CMC Ingegneri Associati
via della Rocca 15, Torino

Collaboratore: geom. Fabrizio NEGRO

Coordinatore per la Sicurezza: ing. Alberto VESPA

*Responsabile del procedimento
e Dirigente Settore Tecnico:* arch. Dario SARDI

PROGETTO ESECUTIVO

OGGETTO RILIEVO STATO DI FATTO MAPPATURA STATO DI DEGRADO DEI MANUFATTI DOCUMENTAZIONE FOTOGRAFICA					NOME-FILE	Scala Plot
					SCALA	
REV	MODIFICHE	DATA	DISEGNATO	CONTROLLATO	<div style="border: 1px solid black; border-radius: 15px; padding: 10px; text-align: center;"> ELABORATO AR-3 </div>	
0	EMISSIONE	giugno 2015				
1						
2						
3						
4						

MURAZZI DI PO – PARTE A MONTE DEL PONTE DI PIETRA
DOCUMENTAZIONE FOTOGRAFICA

Il presente documento è complementare all'elaborato grafico "Rilievo stato di fatto – analisi dello stato di degrado" (tav. 1): alla numerazione presente sul disegno corrisponde la fotografia parimenti numerata di seguito

N.B.

Si precisa che i parapetti del complesso dei Murazzi sono stati numerati a partire dall'estremo sud della parte a monte del ponte di pietra e definiti nel seguente modo:
modulo 1, 2, ... moduli del parapetto con colonnine lungo sede viaria cittadina
pilastrino 1/2, 2/3, ...pilastrino pieno tra i moduli 1/2
scala A scala in asse con via dei Mille
scala B scala in asse con via Cavour
"modulo A –scala A", moduli del parapetto con colonnine della scala A
"pilastrino A/B – scala A",... pilastrino pieno tra i moduli a/b della scala A



foto 01
disallineamento della cimasa del modulo 2



foto 02
tipologie diverse di colonnine in cls nel modulo 2



foto 03
capitello del pilastro2/3 mancante



foto 04
giunto tra cimasa del modulo 4 e pilastro 4/5 non solidale



foto 05
sigillature in cls e parti mancanti del capitello e degli angoli del pilastrino 5/6



foto 06
ripristino in cls di parte del pilastrino 10/11



foto 07
lesione cimasa del modulo 11



foto 08
lesione cimasa del modulo 12



foto 09
partì mancanti della cimasa del modulo 13



foto 10
particolare di un capitello eroso nel modulo 14

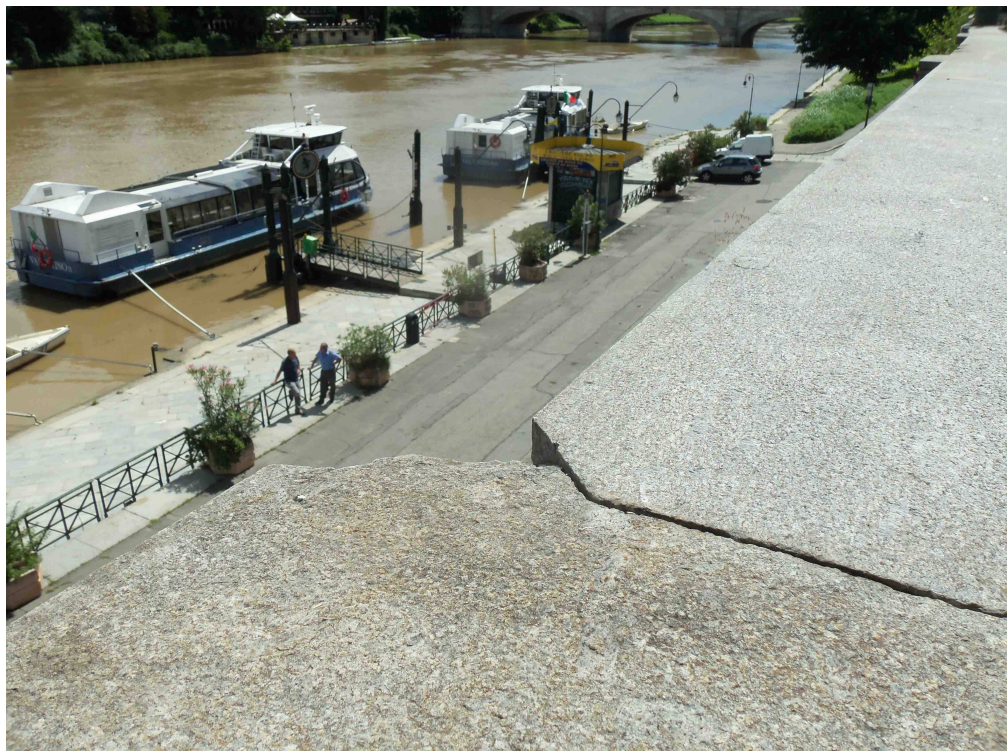


foto 11
angolo rotto del pilastro 14/15



foto 12
lesione laterale del pilastro 14/15



foto 13
angoli del pilastro finale 16 rotti e in parte ripristinati



foto 14
8° e 9° gradino a scendere in corrispondenza dei moduli A e B della scala A rotti

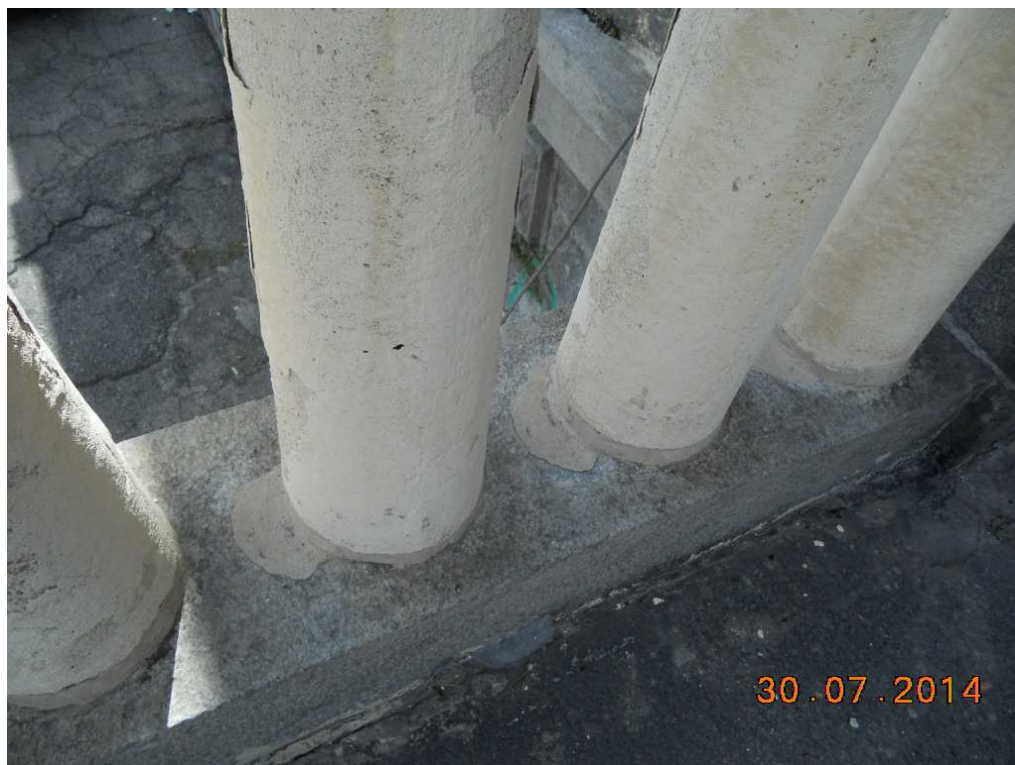


foto 15
spostamento delle colonnine rispetto alla sede originaria nel modulo E della scala A



foto 16
lastra del pianerottolo in corrispondenza dei moduli E e F della scala A rotta



foto 17
zoccolo del modulo G della scala A fessurato



foto 18
parti della sommità del pilastro finale del modulo H della scala A mancanti



foto 19
lesione della cimasa del modulo M della scala A e ripristini in cls



foto 20
lesione della cimasa del modulo M della scala A e ripristini in cls



foto 21
zoccolo del modulo O della scala A fessurato

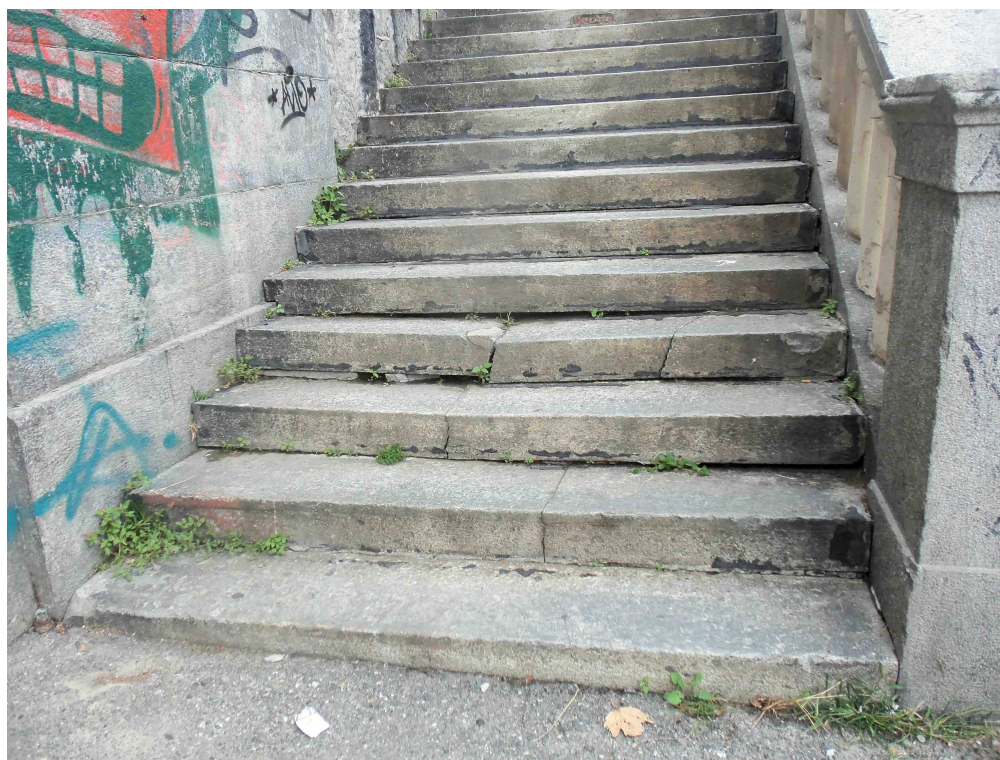


foto 22
2°, 3° e 4° gradino a salire del modulo R della scala A rotti



foto 23
parti mancanti del pilastro finale del modulo R della scala A



foto 24
lesione cimasa del modulo 18



foto 25
angolo roto del pilastrino finale del modulo 20



foto 26
angolo roto del pilastrino 20/21



foto 27
angoli rotti del pilastrino 21/22



foto 28
piccole parti mancanti del capitello del pilastrino 23/24



foto 29
angoli rotti del pilastrino 24/25



foto 30
lesione alla sommità del pilastrino 25/26



foto 31
lesione alla sommità del pilastro 26/27



foto 32
piccole parti mancanti alla sommità del pilastro 27/28



foto 33
lesioni del pilastro 28/29



foto 34
piccole parti mancanti della cimasa del modulo 31 e del pilastro 30/31



foto 35
colonnine lesionate nel modulo 31 (con ripristini in cls)



foto 36
ripristini e sigillature in cls alla sommità del pilastro 31/32



foto 37
lesioni della sommità del pilastro 32/33 e della cimasa 33



foto 38
esempio di scritte sugli elementi lapidei (cimasa 33)



foto 39
pilastrino 33/34 e cimasa 34 sconnessi



foto 40
angolo roto del pilastrino 35/36



foto 41
lesioni laterali del pilastro 36/37



foto 42
lesioni in sommità del pilastro 36/37



foto 43
piccola parte mancante della sommità del pilastro 37/38



foto 44
piccola parte mancante della cimasa 39 e angoli rotti del pilastro 38/39



foto 45
cimasa 40 e pilastro 40/41 sconnessi



foto 46
stemma mancante al fumaiolo del pilastro 40/41



foto 47
pilastro 40/41 e cimasa 41 sconnessi, parte mancante alla sommità del pilastro 40/41

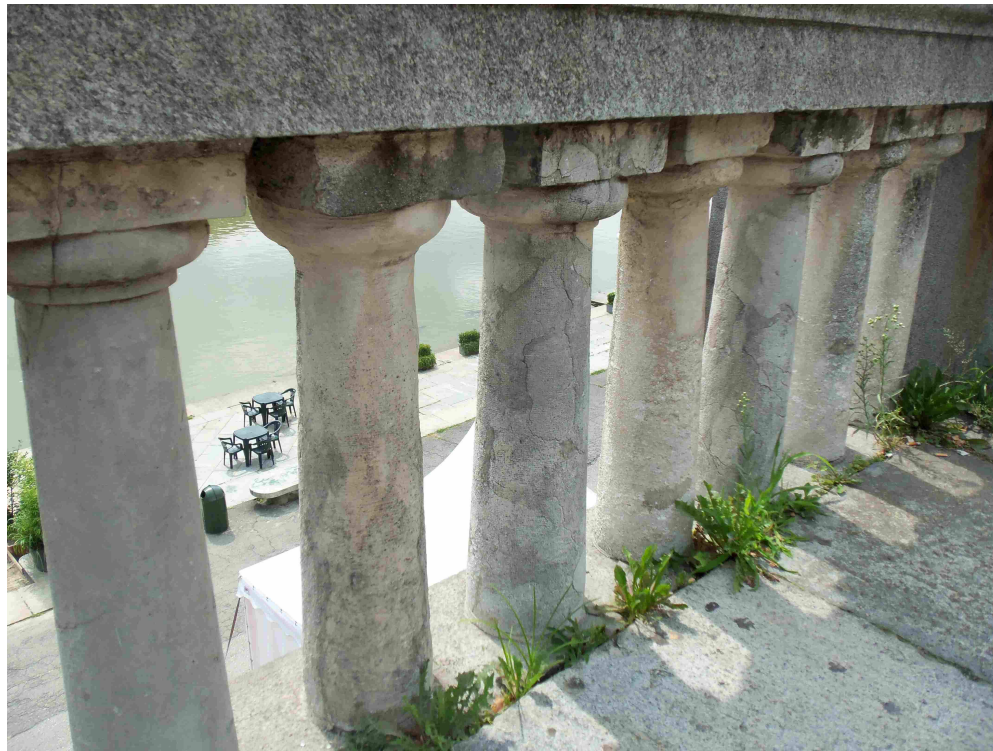


foto 48
colonnine in pietra di Saltrio con ripristini in cls nel modulo 41



foto 49
cimasa 41 e pilastrino 41/42 sconnessi



foto 50
lesioni della cimasa 42



foto 51
ripristini in cls del pilastro 42/43



foto 52
angoli rotti e tassello in pietra del pilastro 42/43



foto 53
lesioni della cimasa 43



foto 54
consolidamento con carpenteria metallica dei moduli 42 e 43



foto 55
lesione della cimasa 44



foto 56
tasselli in pietra del pilastrino 44/45 e della cimasa 45



foto 57
colonnina lesionata nel modulo 46



foto 58
colonnine in pietra di Saltrio e in pietra di Finale nel modulo 46



foto 59
angoli rotti del pilastrino 46/47



foto 60
parte mancante dell'angolo del pilastrino 47/48



foto 61
parte rotta della sommità del pilastrino 48/49



foto 62
modulo 49 da realizzarsi



foto 63
parte mancante del pilastro 50/51

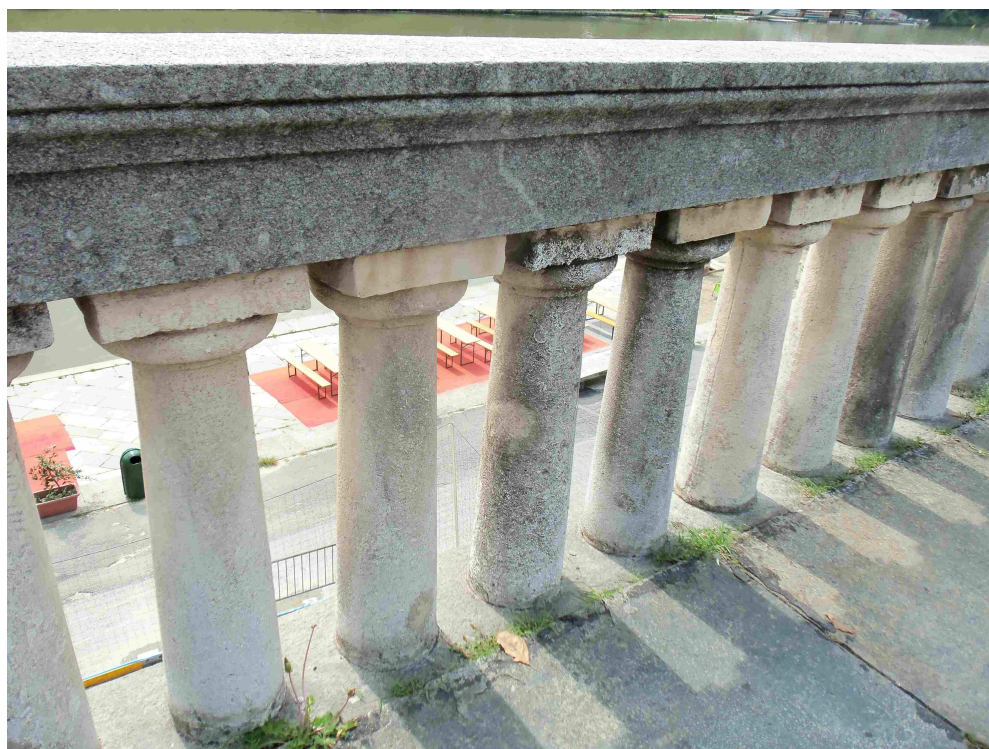


foto 64
colonnine in pietra di Saltrio e in cls nel modulo 51



foto 65
angoli rotti del pilastro 59/60



foto 66
lesione della cimasa 61



foto 67
parti del pilastro 61/62 sconnesse e angolo rotto



foto 68
consolidamento con carpenteria metallica su entrambi i lati del modulo 63



foto 69
consolidamento con carpenteria metallica su entrambi i lati del modulo 63



foto 70
lesione e parti mancanti della sommità del pilastro 62/63

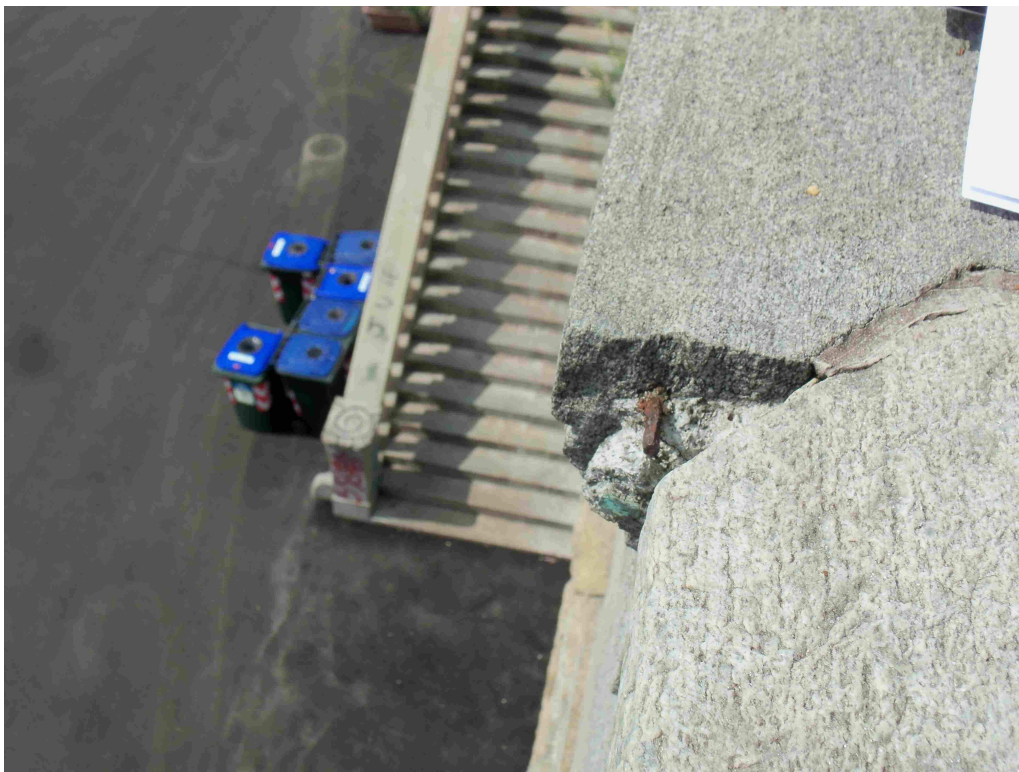


foto 71
angolo rotto del pilastro 64/A scala B



foto 72
2° gradino a scendere della rampa A/B della scala B lesionato



foto 73
lesione e parti mancanti della cimasa del modulo B della scala B



foto 74
pianerotto in corrispondenza del modulo C della scala B e 1° gradino ascendere rotti



foto 75
1° gradino a scendere del modulo D della scala B rotto



foto 76
8° gradino a salire della H della scala B lesionato



foto 77
4° gradino a salire della H della scala B lesionato



foto 78
tassello in pietra nella cimasa del modulo I della scala B



foto 79
2° gradino a scendere del modulo L della scala B rotto



foto 80
4° gradino a scendere del modulo N della scala B lesionato

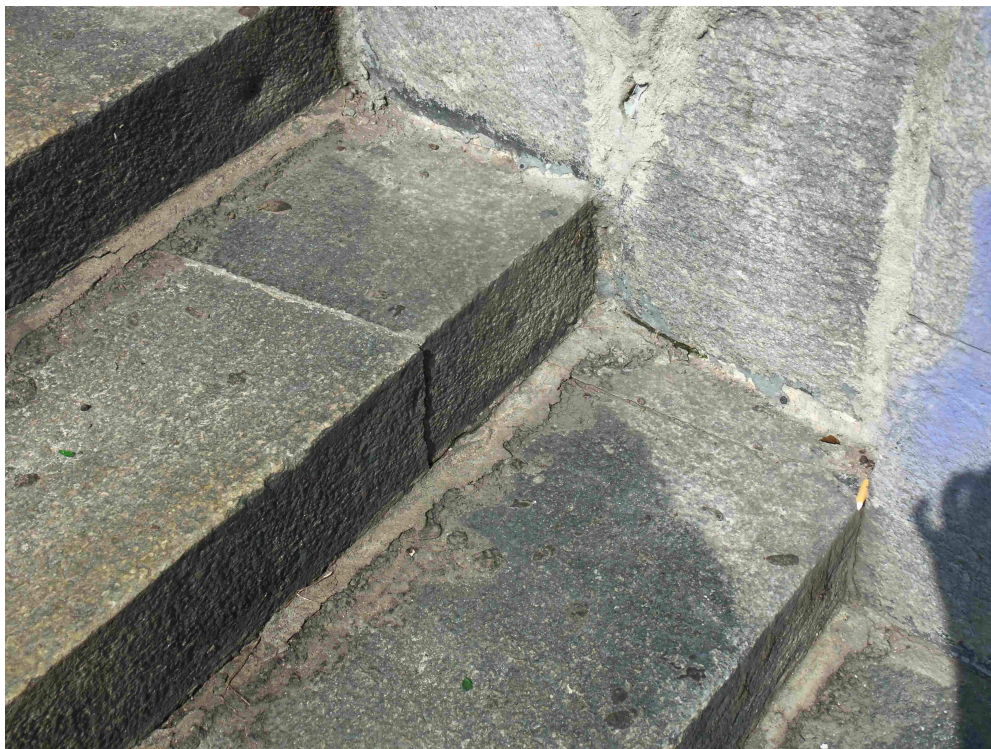


foto 81
1° e 2° gradino a salire del modulo N della scala B lesionati



foto 82
cimase dei moduli O e P della scala B e pilastro intermedio sconnessi



foto 83
angoli rotti della sommità del pilastro finale del modulo R della scala B



foto 84
parte mancante della cimasa 66



foto 85
esempio di colonnina sfogliata nel modulo 70



foto 86
parti mancanti della sommità del pilastro 72/73



foto 87
parte mancante della sommità del pilastrino terminante il modulo 75