

MANUTENZIONE STRAORDINARIA DIFFUSA  
PER MESSA A NORMA E RIQUALIFICAZIONE  
ENERGETICA STABILI DEL PATRIMONIO  
COMUNALE RESIDENZIALE  
Anno 2015 - Codice Opera n. 4003

PROGETTISTI:  
Arch. Alessandra CEGLORIA  
Arch. Paola MONTROSSOR  
Ing. Gian Michele RINALDO  
Arch. Corrado DIAMANI

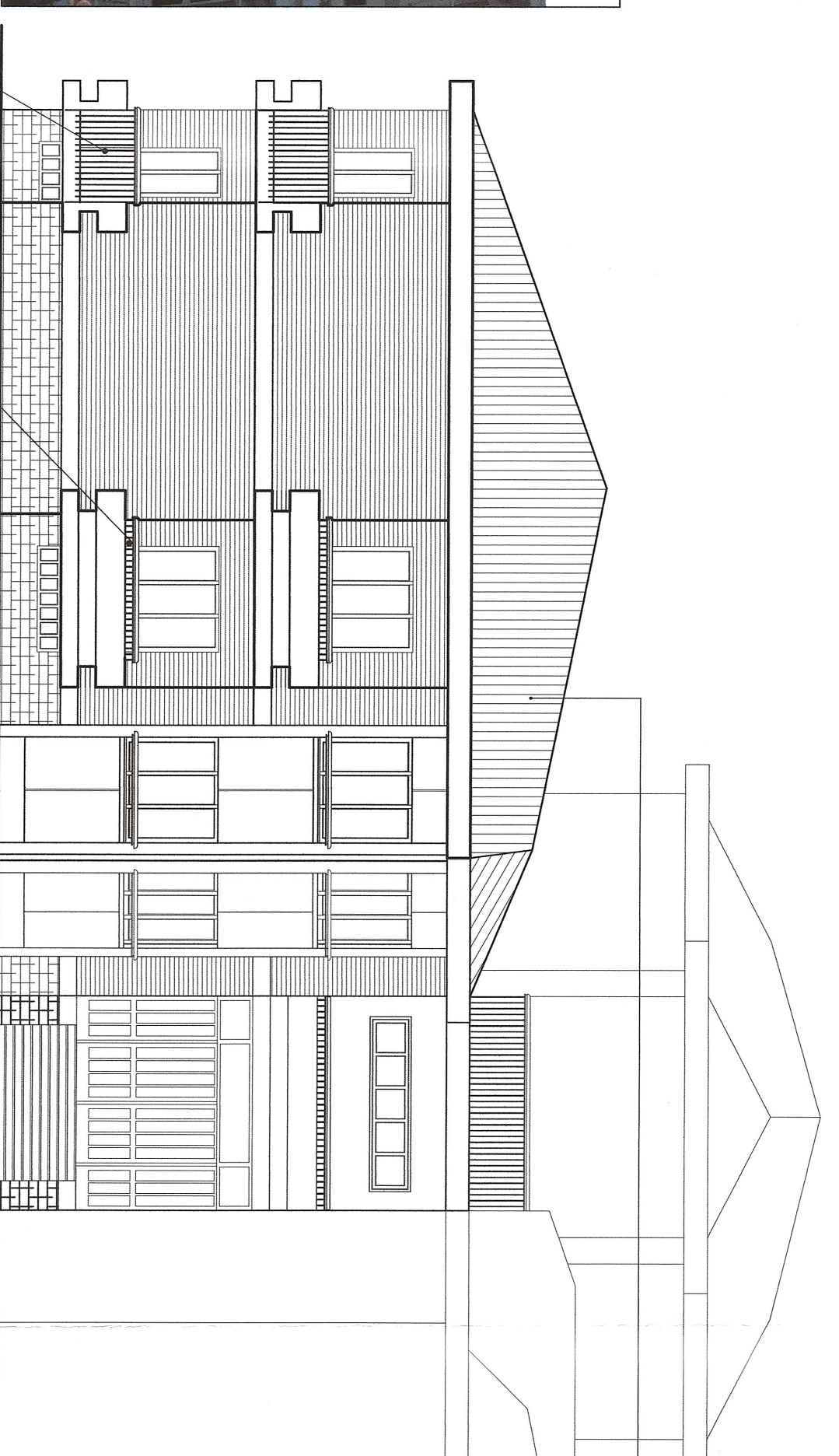
Dirigente del Servizio  
Responsabile del Procedimento

PROGETTO DEFINITIVO D'APPALTO  
CORSO FERRARA, n. 50  
STATO di FATTO - INTERVENTI  
Palazzina A  
Prospetti (fronti 1/5)  
Scala - 1/100

REV.	MODIFICHE	DATA	DESEGNATORE
0		11/2014	P.M.
1			
2			

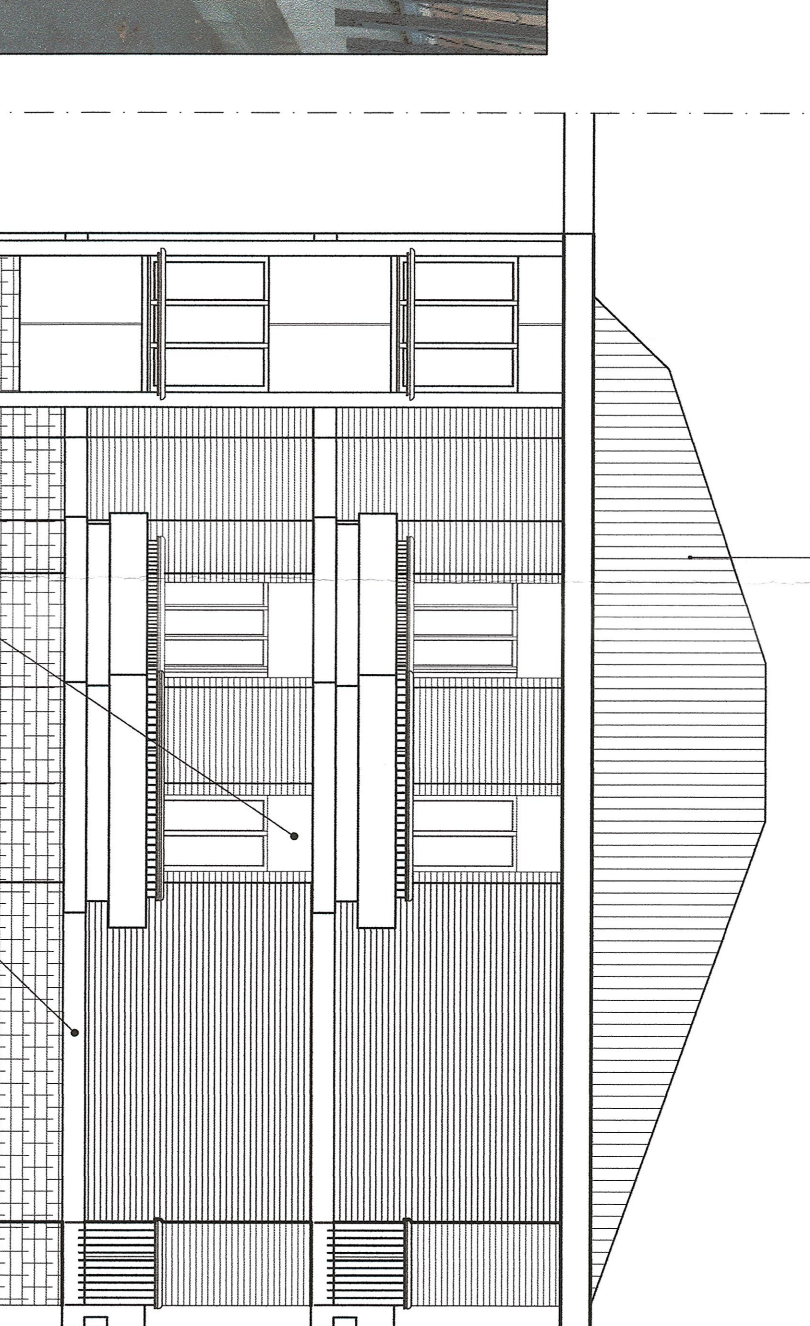
ELABORATO  
Lav.  
4

Palazzina A  
Prospetti  
Scala 1/100



Fronte 1

- Ripassamento e pulitura del solaio di sottotetto
- Pulitura e sgombero di vecchi pannelli
- Posi di pannelli in polistirene espanso estruso e successiva rifinitura con pannelli OSB resistenti all'acqua.



Fronte 2



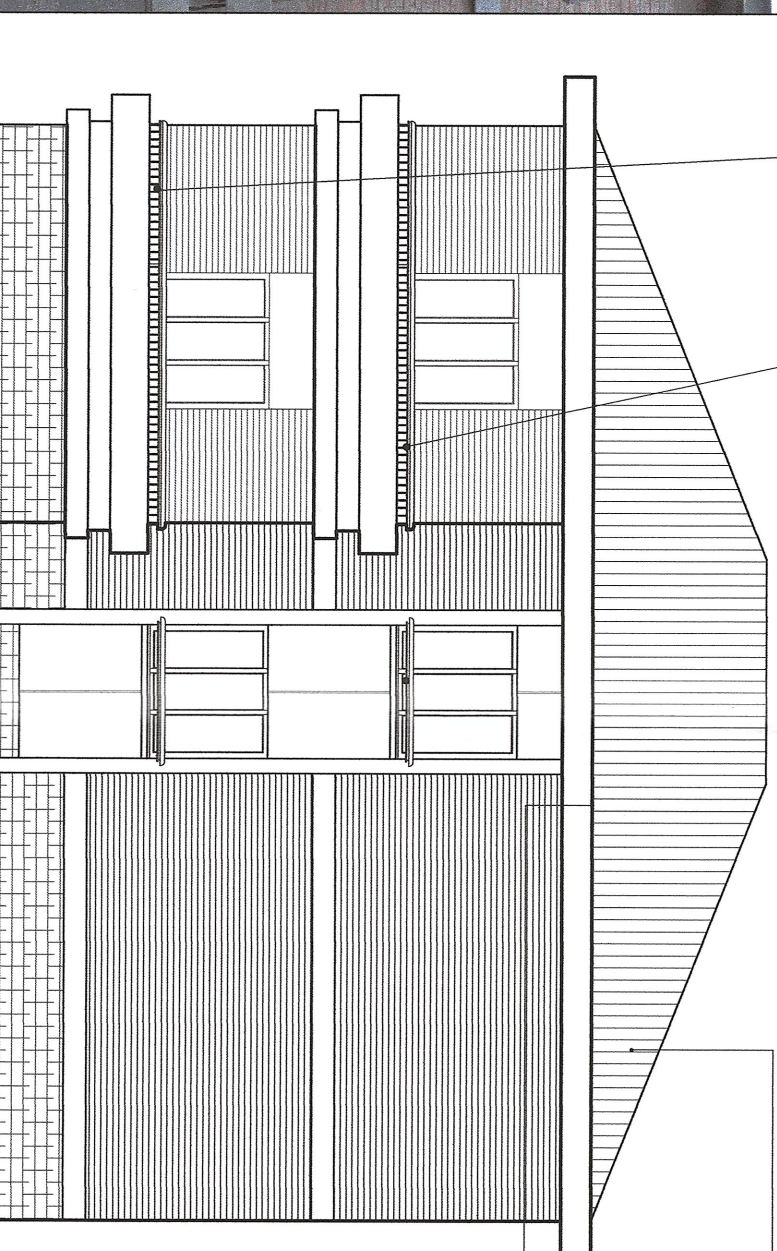
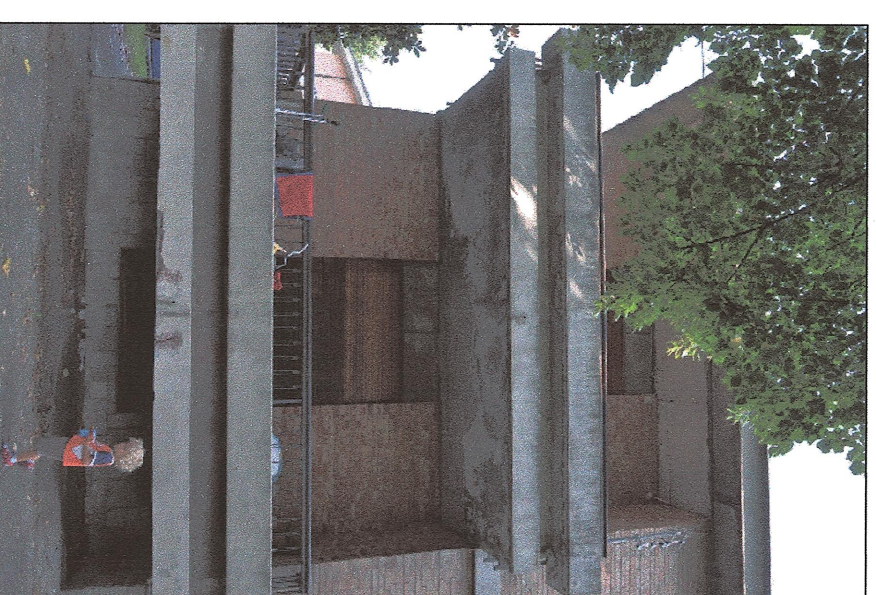
- INTERVENTI SU TUTTI I FRONTI**
- Elementi in ferro annellati con diffusa presenza di ruggine anche profonda con distacchi di travertine e mancorrenti
- Sistemazione di elementi in ferro di ringhiere mediante sostituzione dei pezzi irrimediabili
  - Brosatura con smerigliatrice, spazzole o molartrici
  - Coloritura con una ripresa di antrungine
  - Verniciatura con smalto per esterni



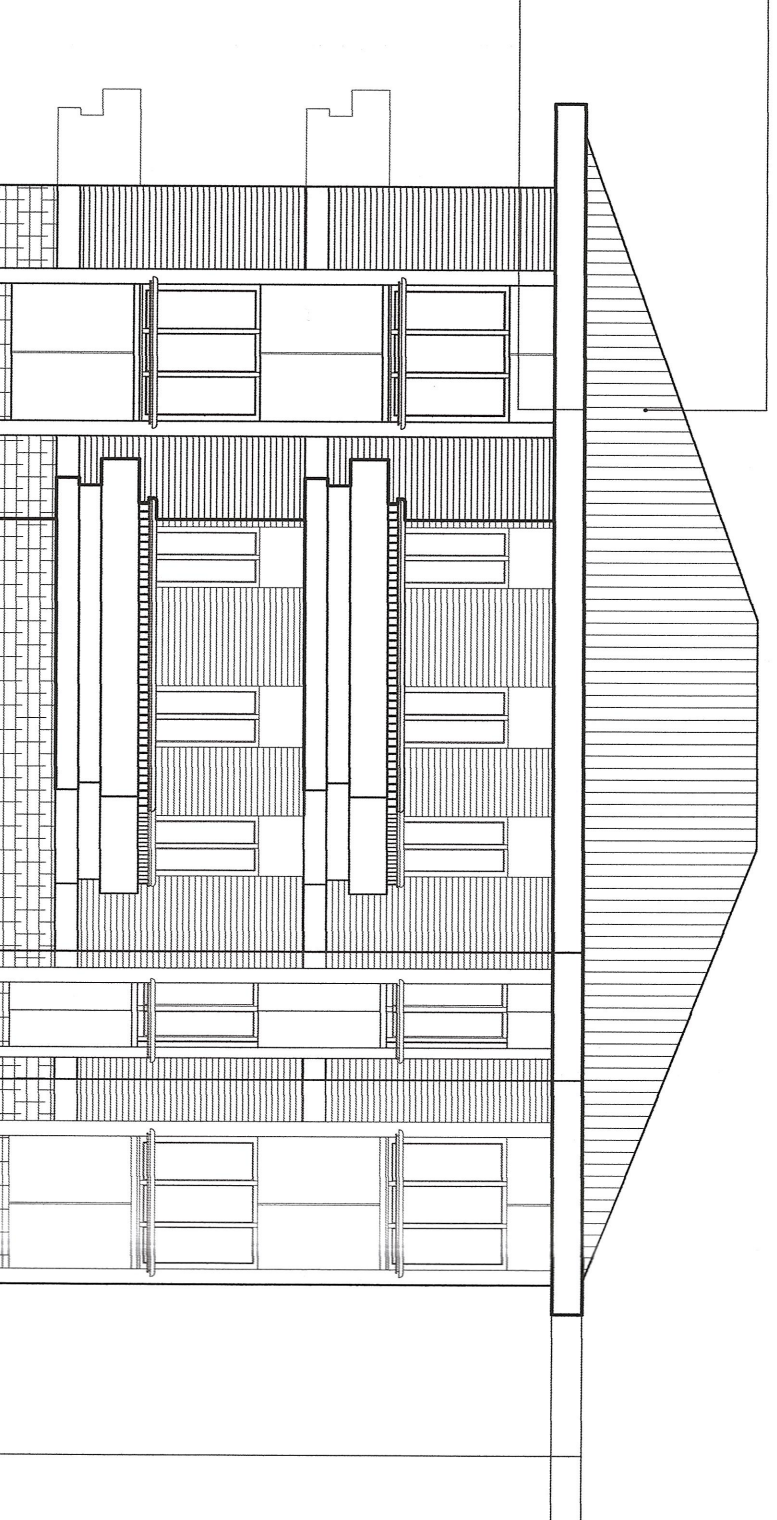
- INTERVENTI SU TUTTI I FRONTI**
- Spicconatura dintonacci delle fasce marcapiano delle fioriere e delle fasce montanti
  - Sabbatura delle superfici in intonaco e in CA
  - Rimozioni di ganci e parti metalliche varie.
  - Risanamento di strutture in CA mediante spicconatura
  - Trattamento protettivo consolidante e impermeabilizzante di superfici in CLS, mediante pulizia e regolarizzazione del supporto,
    - stesa di inibitore di corrosione del CA
    - protezione anticorrosione delle armature
    - applicazione di rasatura con malta monocomponente
    - applicazione di malta di cementi fibrorinforzata per impermeabilizzazione del CLS
  - Trattamento protettivo di rifinitura di superfici in CLS mediante pulizia del supporto
    - stesa di inibitore di corrosione per impregnazione del c/s
    - applicazione di primer aggrappante e fissativo
    - applicazione di pittura elastomerica acrilica a base di acqua per protettivi del c/s

- Ripassamento del tetto con tegole comprendente il rimarraggiamento totale delle tegole, il fissaggio dei tegoloni di colmo, la piccola orditura e la sostituzione delle tegole danneggiate.

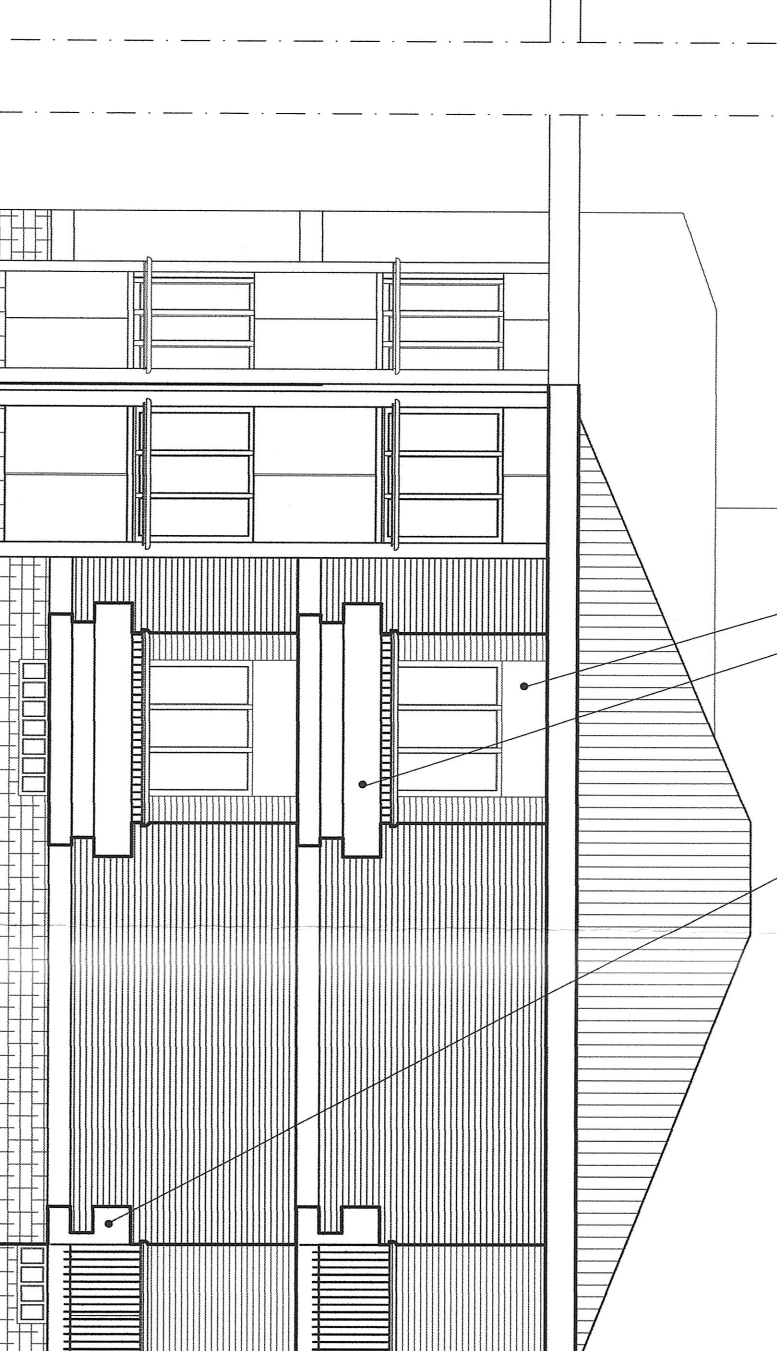
- Ripassamento delle gronde
- Interventi di impermeabilizzazione mediante imprimitura con primer bituminoso
- Applicazione di due membrane armate preabbricate, elastoplastomeriche.



Fronte 3



Fronte 4



Fronte 5