

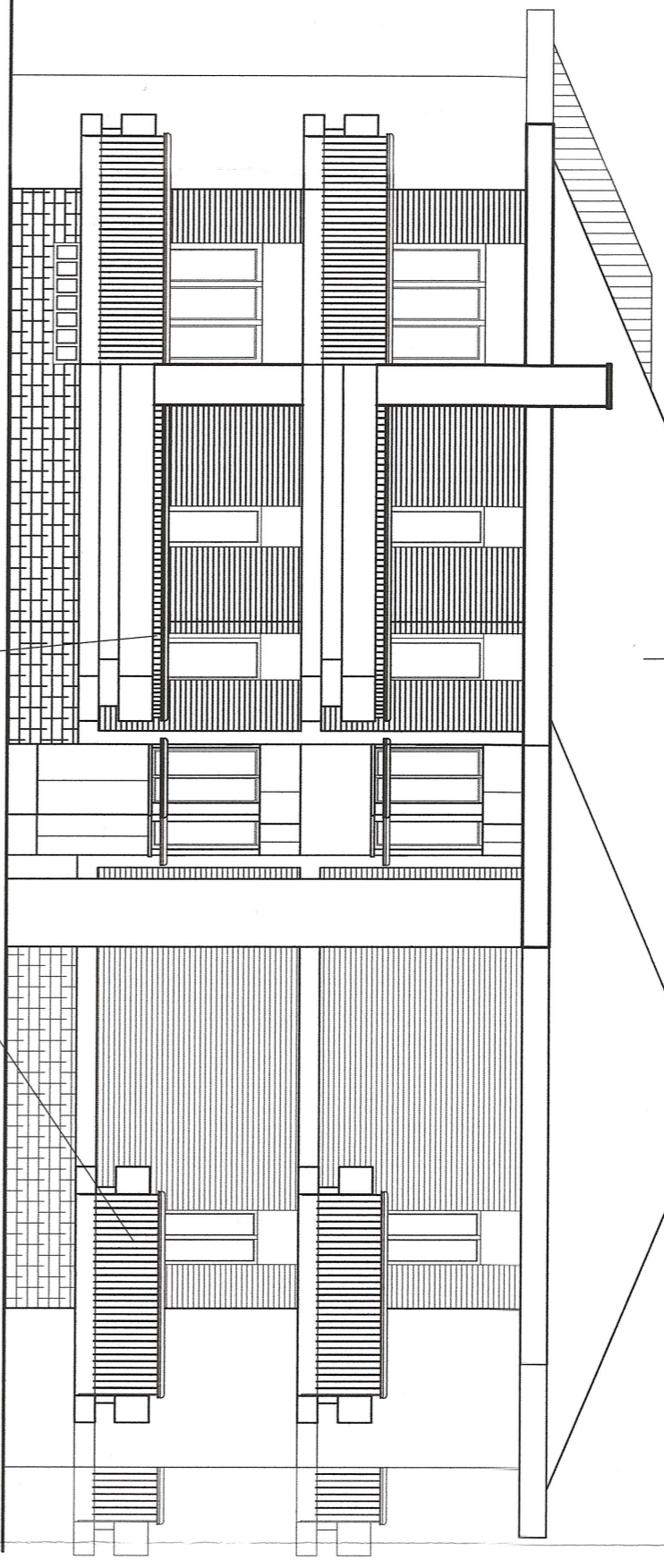
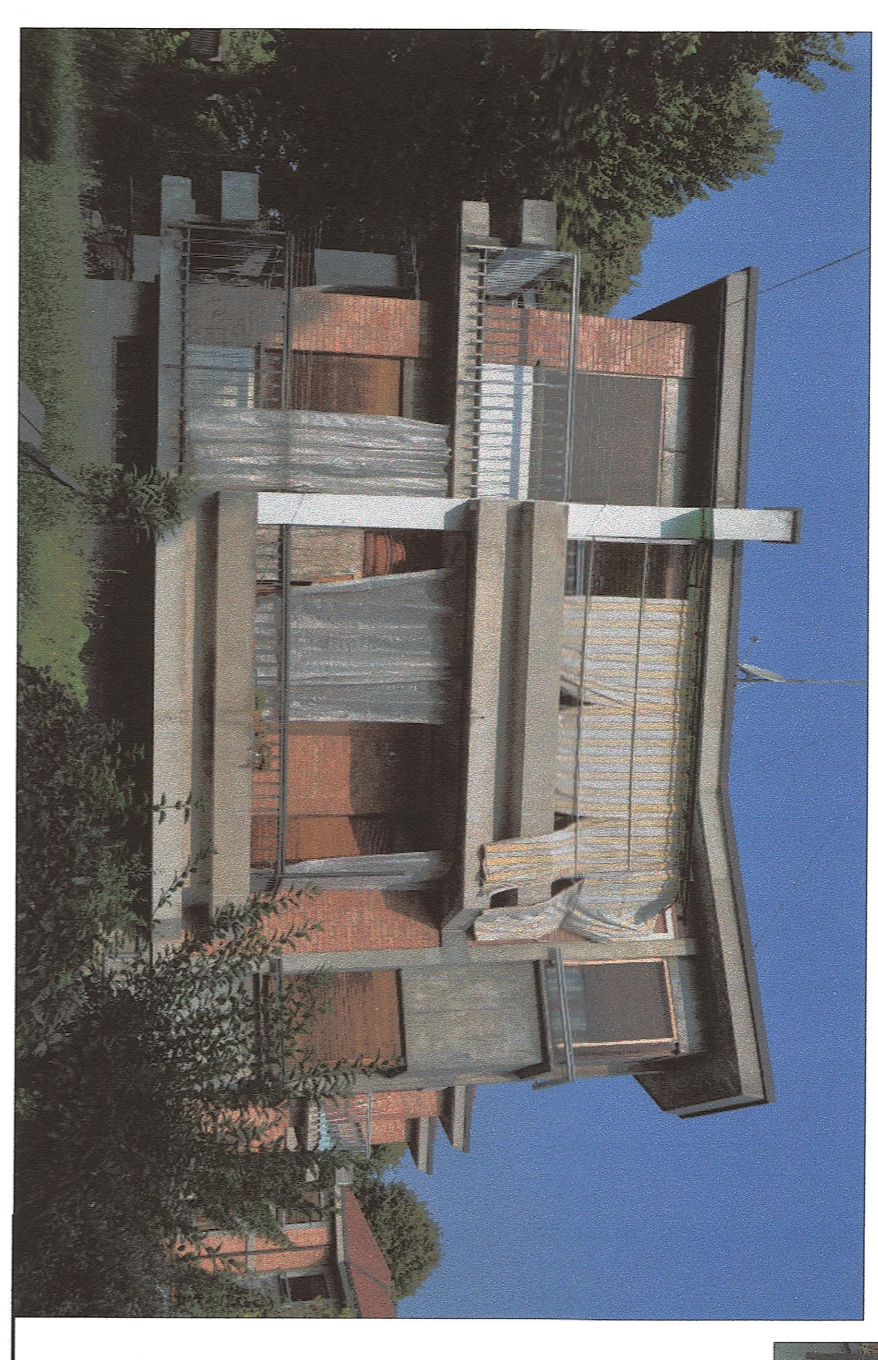
MANUTENZIONE STRAORDINARIA DIFFUSA
PER MESSA A NORMA E RIQUALIFICAZIONE
ENERGETICA STABILI DEL PATRIMONIO
COMUNALE RESIDENZIALE
Anno 2015 - Codice Opera n. 4003

PROGETTISTI:
Arch. Alessandra CEGLORIA
Arch. Paola MONTRESOR
Ing. Gian Michele RINALDO
Arch. Corrado DAMIANI

Dirigente del Servizio
Responsabile del Procedimento:

OGGETTO		PROGETTO DEFINITIVO D'APPALTO	
CORSO FERRARA, n. 50		NOME - FILE	
STATO di FATTO - INTERVENTI		Scala - Pict.	
Palazzina B		RIFERIMENTO	
PROSPETTI		SCALA	
Scala - 1/100		-	
REV	MODIFICHE	DATA	DISEGNATORE
0		11/2014	P.M.
1			P.M.
2			

ELABORATO
Tav.
7

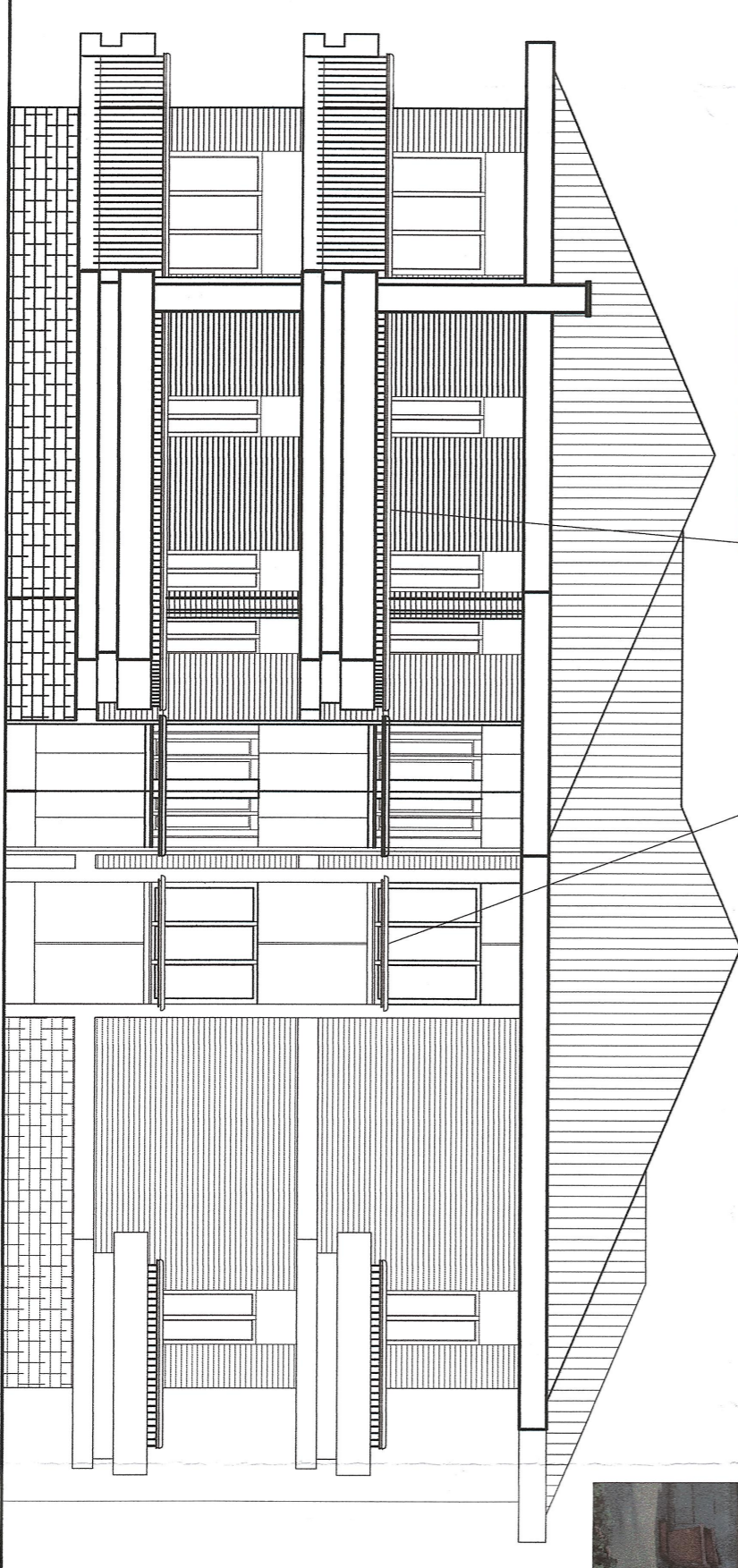
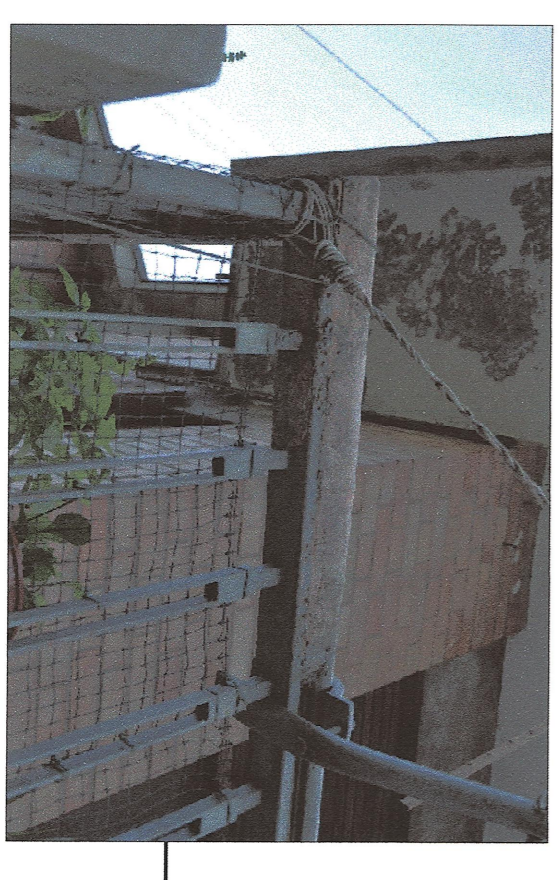


Fronte 1

- Ripassamento e pulitura del solaio di sottotetto
- Pulitura e sgombero di vecchi pannelli
- Posa di pannelli in polistirene espanso estruso e successiva rifinitura con pannelli OSB resistenti all'acqua.

INTERVENTI SU TUTTI I FRONTI

- Elementi in ferro ammalorati con diffusa presenza di ruggine anche profonda con distacchi di traversine e mancorrenti
- Sistemazione di elementi in ferro di riempire mediante sostituzione dei pezzi irrimediabili
- Brosatura con smerigliatrice, spazzole o molatrici
- Coloritura con una ripresa di antiruggine
- Verniciatura con smalto per esterni



Fronte 3

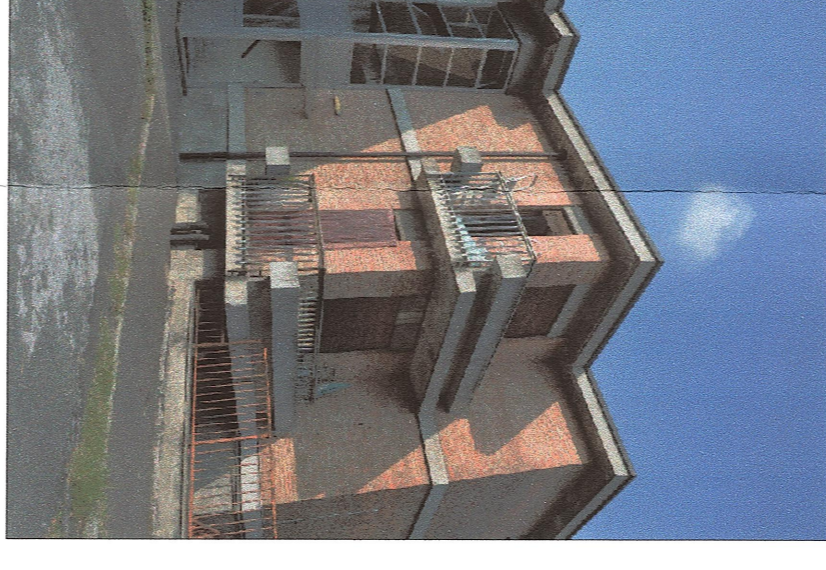
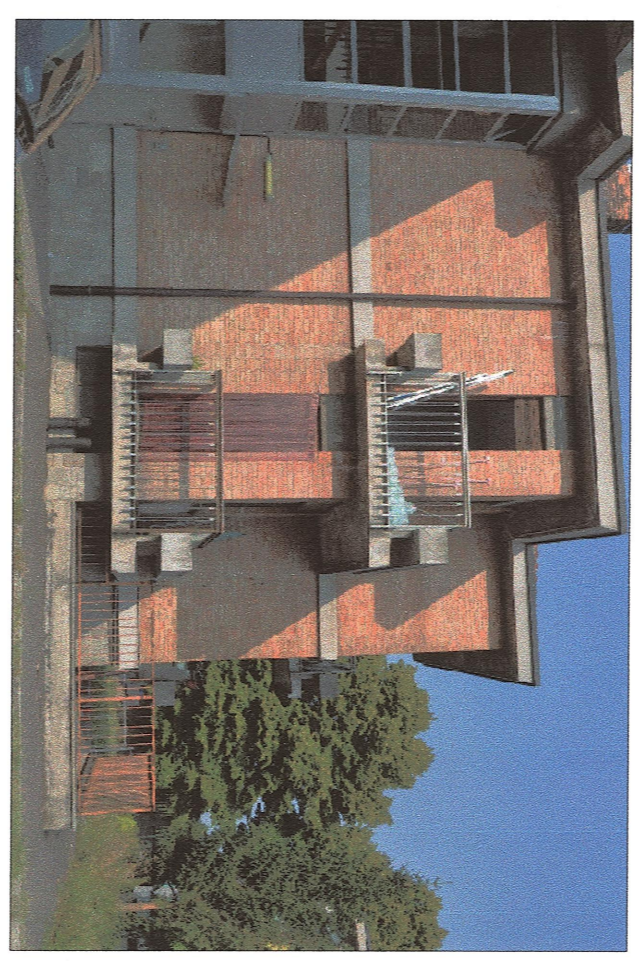
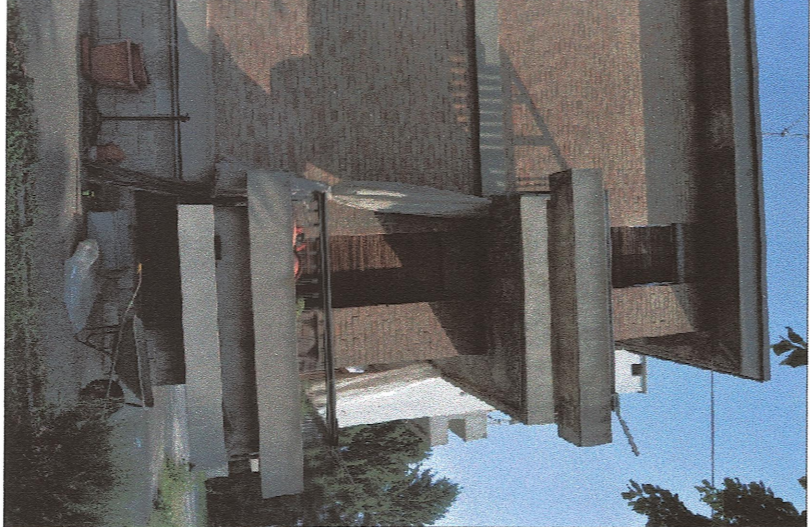


Fronte 2

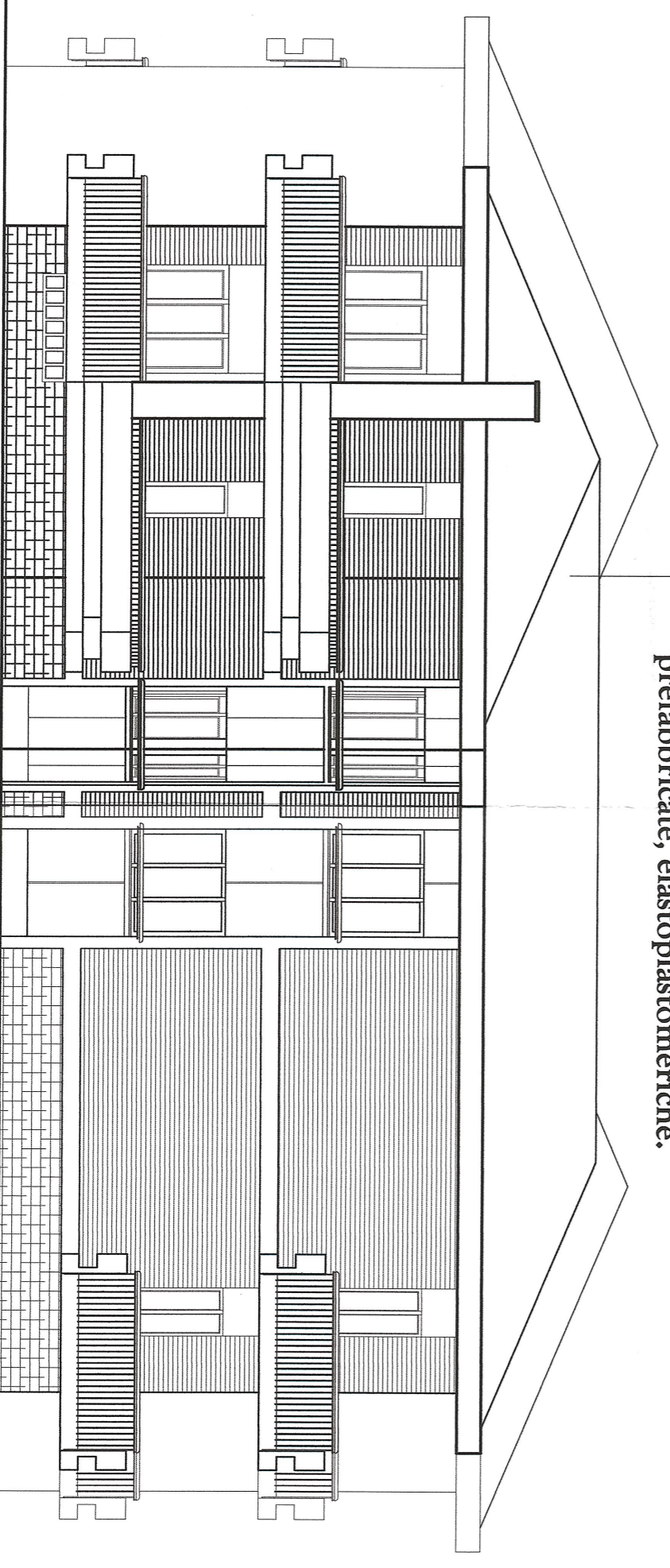
- Ripassamento del tetto con tegole comprendente il rimaneggiamento totale delle tegole, il fissaggio dei tegoloni di colmo, la piccola orditura e la sostituzione delle tegole danneggiate.

INTERVENTI SU TUTTI I FRONTI

- Spicoconatura d'intonaci delle fasce marcapiano delle fioriere e delle fasce montanti
- Sabbatura delle superfici in intonaco e in CA
- Rimozioni di ganci e parti metalliche varie.
- Risanamamento di strutture in CA mediante spicoconatura
- Trattamento proiettivo consolidante e impermeabilizzante di superfici in CLS, mediante pulizia e regolamentazione del supporto,
 - stesa di inibitore di corrosione del CA
 - protezione anticorrosione delle armature
 - applicazione di rasatura con malta monocomponente
 - applicazione di malta di cementi fibrorinforzata per impermeabilizzazione del CLS
- Trattamento proiettivo di rifinitura di superfici in CLS mediante pulizia del supporto
 - stesa di inibitore di corrosione per impregnazione del cls
 - stesa di inibitore di corrosione delle armature e del CA
 - applicazione di primer aggrappante e fissativo
 - applicazione di pittura elastomerica acrilica a base di acqua per protettivi del cls



- Ripassamento delle gronde
- Interventi di impermeabilizzazione mediante imprimitura con primer bituminoso
- Applicazione di due membrane armate prefabbricate, elastoplastomeriche.



Fronte 4