

DIREZIONE SERVIZI TECNICI PER L'EDILIZIA PUBBLICA  
SERVIZIO EDILIZIA ABITATIVA PUBBLICA E PER IL SOCIALE

**MANUTENZIONE STRAORDINARIA DIFFUSA  
PER MESSA A NORMA E RIQUALIFICAZIONE  
ENERGETICA STABILI DEL PATRIMONIO  
COMUNALE RESIDENZIALE**  
Anno 2015 - Codice Opera n. 4003

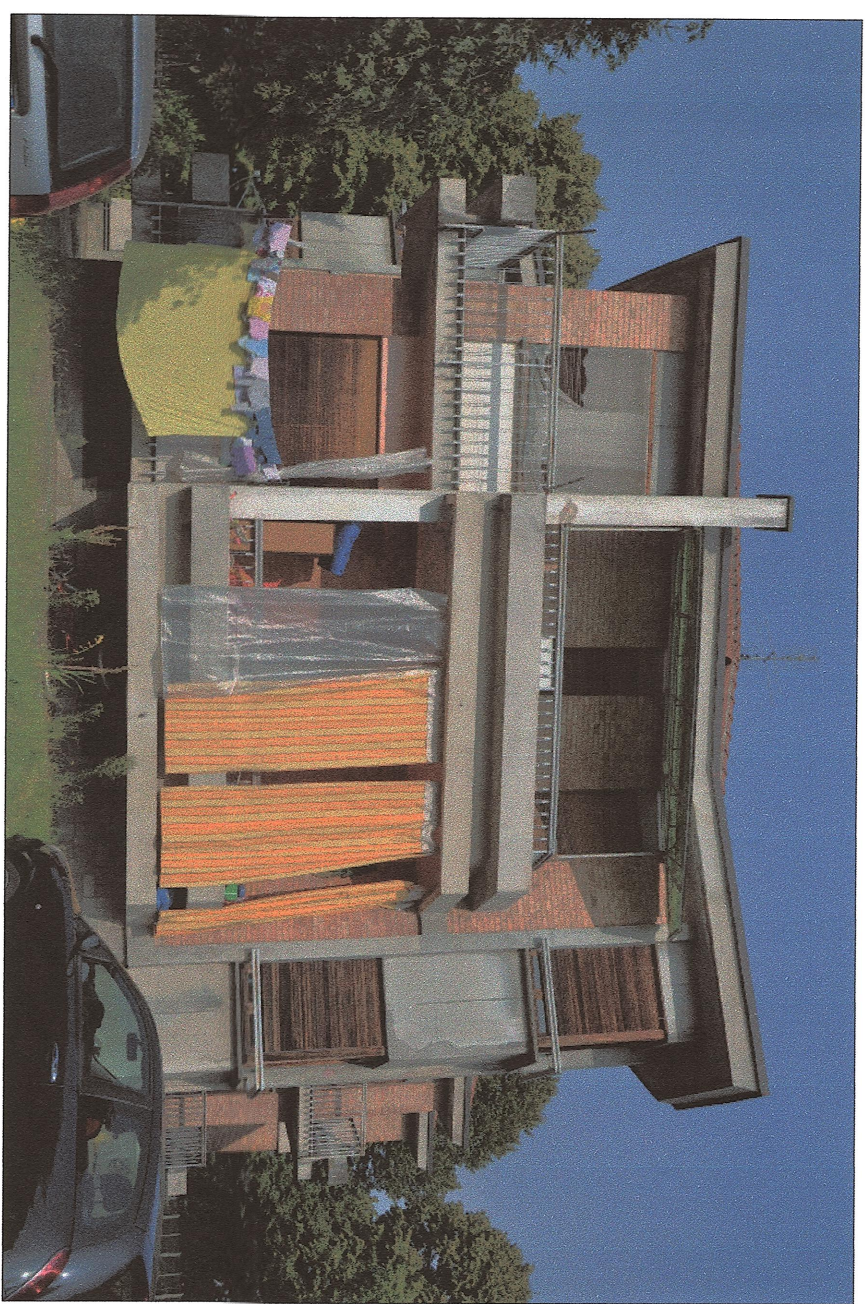
PROGETTISTI: Arch. Alessandra CEGLORIA *A. Ceglora*  
Arch. Paola MONTRESOR *P. Montresor*  
Ing. Gian Michele RINALDO *G.M. Rinaldo*  
Dirigente del Servizio Arch. Corrado DAMIANI  
Responsabile del Procedimento *C. Damiani*

**PROGETTO DEFINITIVO D'APPALTO**  
CORSO FERARA, n. 50  
STATO DI FATTO - INTERVENTI  
Palazzina C  
PROSPETTI  
Scala - 1/100

REV	MODIFICHE	DATA	DISSEGNAZIONE
0		11/2014	P.M.
1			P.M.
2			

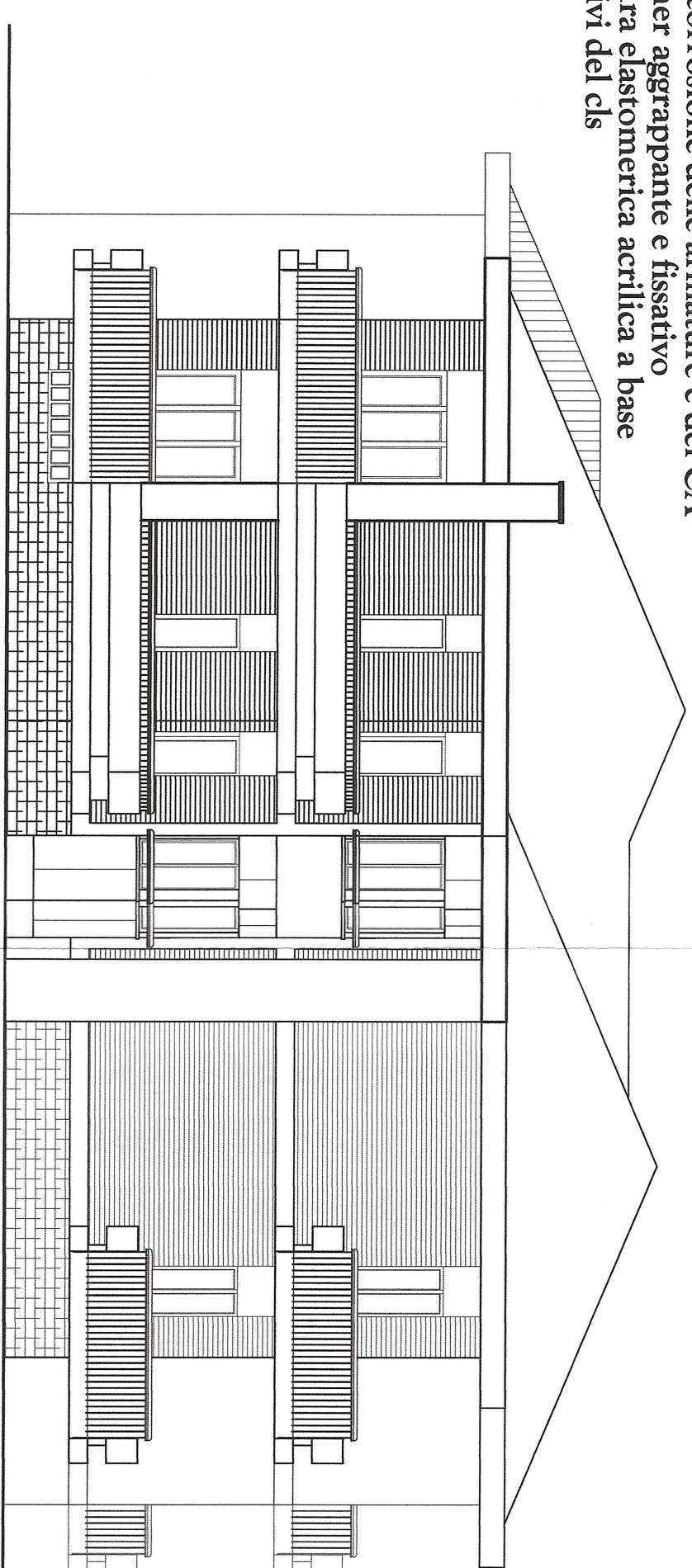


**INTERVENTI SU TUTTI I FRONTI**  
Elementi in ferro ammalorati con diffusa presenza di ruggine anche profonda con distacchi di traversine e mancorrenti  
- Sistemazione di elementi in ferro di ringhiere mediante sostituzione dei pezzi irrimediabili  
- Brosatura con smerigliatrice, spazzole o molatrici  
- Coloritura con una ripresa di antiruggine  
- Verniciatura con smalto per esterni



**INTERVENTI SU TUTTI I FRONTI**

- Spicconatura d'intonaci delle fasce marcapiano delle fioriere e delle fasce montanti
- Sabbatura delle superfici in intonaco e in CA
- Rimozioni di ganci e parti metalliche varie.
- Risanamento di strutture in CA mediante spicconatura
- Trattamento protettivo consolidante e impermeabilizzante di superfici in CLS, mediante pulizia e regolamentazione del supporto,
  - stesa di inibitore di corrosione del CA
  - protezione anticorrosione delle armature
  - applicazione di rasatura con malta monocomponente
  - applicazione di malta di cementi fibrorinforzata per impermeabilizzazione del CLS
- Trattamento protettivo di rifinitura di superfici in CLS mediante pulizia del supporto
  - stesa di inibitore di corrosione per impregnazione del cls
  - stesa di inibitore di corrosione delle armature e del CA
  - applicazione di primer aggrappante e fissativo
  - applicazione di pittura elastomerica acrilica a base di acqua per protettivi del cls



**Fronte 1**

- Ripassamento delle gronde
- Interventi di impermeabilizzazione mediante imprimitura con primer bituminoso
- Applicazione di due membrane armate preabbricate, elastoplastomeriche.

**Fronte 2**



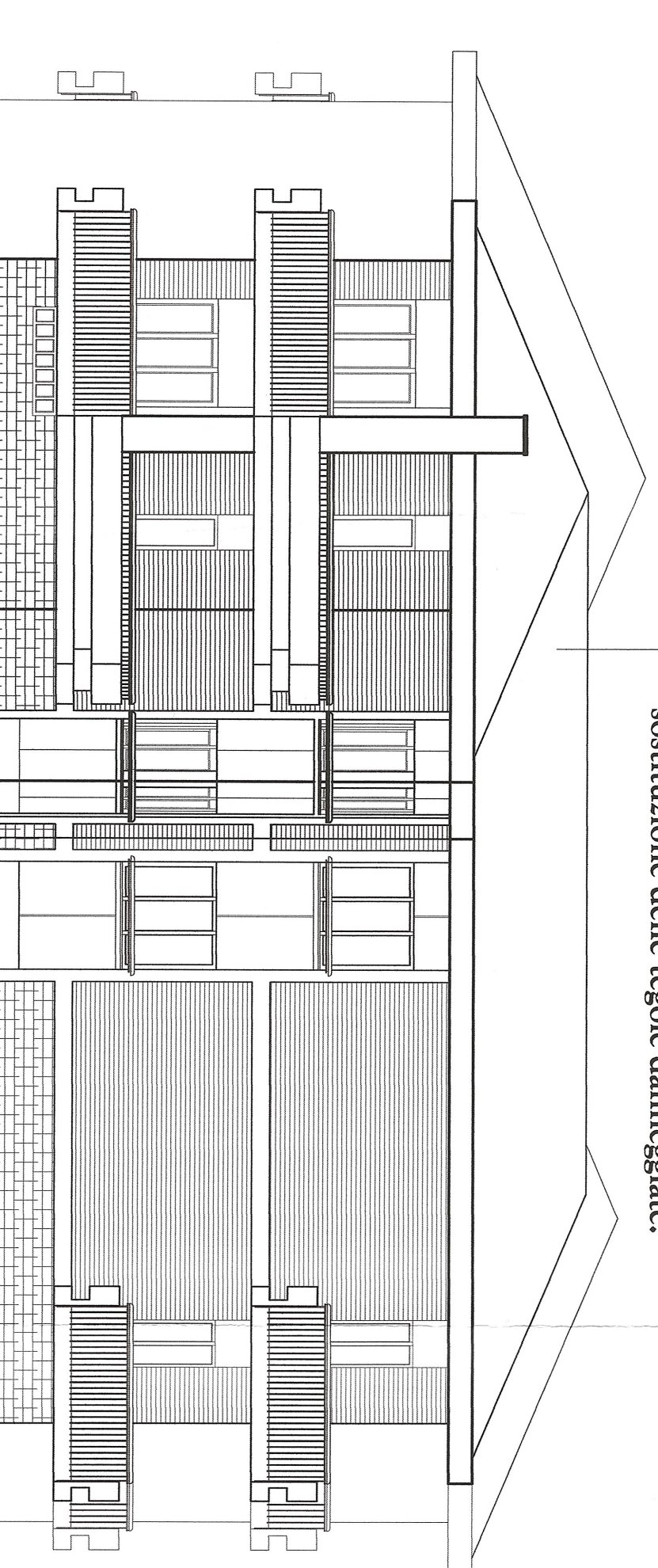
- Ripassamento e pulitura del solaio di sottotetto
- Pulitura e sgombero di vecchi pannelli
- Posa di pannelli in polistirene espanso estruso e successiva rifinitura con pannelli OSB resistenti all'acqua.



- Ripassamento del tetto con tegole compendiate il rimaneggiamento totale delle tegole, il fissaggio dei tegoloni di colmo, la piccola orditura e la sostituzione delle tegole danneggiate.



**Fronte 3**



**Fronte 4**