



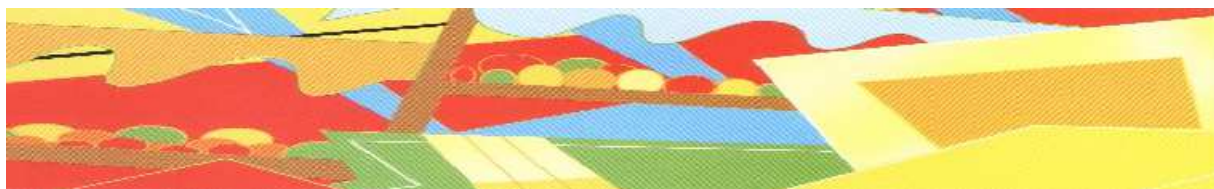
All. n.

CITTA' DI TORINO

Direzione Servizi Tecnici per l'Edilizia Pubblica
Servizio Infrastrutture per il Commercio e lo Sport

Corso Ferrucci n. 122 - 10141 - Torino
Tel. 011.01125959 - 011.01125946 - Fax 011 01125852

MANUTENZIONE STRAORDINARIA MERCATI RIONALI (CODICE OPERA 4048)



PROGETTO ESECUTIVO

ELENCO PREZZI UNITARI OPERE EDILI

PROGETTISTA:

Arch. Dario Campanale

COLLABORATORI:

Geom. Diego Bertolino

RESPONSABILE DELLA SICUREZZA IN FASE DI PROGETTAZIONE
(D. Leg. n. 81/08 ex art. 90 c. 3):

Arch. Dario Campanale

ID FILE

SCALA

DATA **Maggio 2016**

AGG.

TAVOLA

IL DIRIGENTE DEL SERVIZIO
INFRASTRUTTURE PER IL COMMERCIO E LO SPORT
RESPONSABILE DEL PROCEDIMENTO

Ing. Eugenio Barbirato

Articolo di Elenco	INDICAZIONE DELLE PRESTAZIONI	Unità di misura	PREZZO EURO
N96_01	<p>Rimessa in quota pietre smosse o fuori quota Rimessa in quota pietre smosse o fuori quota tramite: Demolizione con mazzetta e scalpello della sigillatura delle fughe onde permettere la rimozione della lastra senza danneggiarla. Rimozione lasta in pietra (anche di alto spessore) tramite l'utilizzo di apposita ventosa autoalimentata con portata fino a 2,5 t. Pulizia della lastra rimossa nel piano inferiore da residui di colla o pastina. Demolizione strato di sottofondo ammalorato per uno spessore minimo di 80mm. Realizzazione nuovo sottofondo a base di malta cementizia premiscelata a rapido indurimento, alta resistenza, antiritiro. Posa in opera lastra in pietra precedentemente rimossa con l'utilizzo di apposita colla a rapido indurimento adatta per posa all'esterno e sigillatura delle fughe; il tutto garantendo la piena carrabilità del tratto ripristinato a partire delle ore 5:00 della giornata lavorativa successiva. Compreso trasporto e smaltimento in discarica autorizzata dei materiali di risulta. (EURO centosessantuno/49)</p>	mq	161,49
N96_02	<p>Pavimentazione semiflessibile Realizzazione di pavimentazione semiflessibile tipo Sintexcem realizzata mediante la posa di uno strato di conglomerato bituminoso poroso (con % vuoti > 25%), saturato con malta cementizia polimero modificata a comportamento reodinamico, il tutto posto in opera tramite i mezzi necessari per dare la pavimentazione finita a regola d'arte. (EURO otto/11)</p>	Mq/cm	8,11
N96_03	<p>Pavimentazione semiflessibile stesa a mano Realizzazione di pavimentazione semiflessibile tipo Sintexcem realizzata mediante la posa di uno strato di conglomerato bituminoso poroso (con % vuoti > 25%) steso A MANO, saturato con malta cementizia polimero modificata a comportamento reodinamico, il tutto posto in opera tramite i mezzi necessari per dare la pavimentazione finita a regola d'arte. (EURO nove/90)</p>	Mq/cm	9,90
N96_05	<p>Fornitura e posa in opera pozzetto alimentazione idrica a 2 uscite Fornitura e posa in opera pozzetto di alimentazione idrica totalmente a scomparsa sia in posizione di riposo sia durante l'utilizzo, composto da: chiusino in ghisa sferoidale a norma UNI EN 124 classe D400 a base rettangolare. Coperchio rettangolare di 520x440 mm. con due aperture per uscita tubo acqua con guarnizione antisfregamento. Su tali aperture sono ricavate targhette per l'identificazione alfanumerica progressiva della postazione. Superficie antisdrucchiolo riportante le scritte obbligatorie, EN124, classe D400, identificatore del produttore e marchio ente certificatore. Conformità del chiusino attestata da ente esterno di certificazione autorizzato e riconosciuto a livello internazionale (conformità che dovrà essere garantita sull'intero ciclo produttivo e non solamente su un singolo campione). Chiusino prodotto in stabilimenti certificati secondo standard di qualità ISO 9001. Unione tra coperchio e telaio assicurata da cerniere in bronzo smontabili e sostituibili con prodotto posato in opera. Apertura del coperchio facilitata da perno parzialmente estraibile sulla superficie del coperchio e da doppio attuatore a gas con valvola di regolazione della forza, corsa con zona di ammortizzo finale e stelo in acciaio con trattamento superficiale ceramico per una migliore scorrevolezza e durata delle guarnizioni. Chiusura del coperchio garantita da serratura di sicurezza a baionetta in bronzo con leveraggio di blocco in acciaio inox AISI 316 azionabile con chiave esagonale e protetta da coperchio circolare incassato in acciaio inox. Coperchio dotato di apposito punto di sfondamento predisposto per consentire lo sblocco d'emergenza della serratura. Inviolabilità del dispositivo garantita dalla impossibilità di smontaggio componenti a coperchio chiuso. Piastra in acciaio inox 20/10 amovibile a supporto apparecchiature idriche. Struttura di contenimento</p>		

Articolo di Elenco	INDICAZIONE DELLE PRESTAZIONI	Unità di misura	PREZZO EURO
N96_06	<p>in acciaio inox AISI 304, altezza 370 mm., completa di ingresso per allacciamento idrico con tubo Ø 80mm.; uscita per scarico acqua dotata di piletta sifonata in acciaio inox con griglia 125x125 mm. e uscita scarico per allacciamento a rete fognaria Ø 40mm. Pozzetto di contenimento in cemento RBK300 dedicato con predisposizione di ingresso tubazioni su tre fronti di 610x545mm. di lato e 500mm di altezza. Equipaggiamenti completamente assemblati come da specifiche: n° 2 prese idriche con valvola a sfera per acqua potabile Ø 1/2" completo di n° 2 contatori idrici a secco classe B ed una tubazione flessibile da 70 cm con maglia in acciaio inox e valvola di sezionamento rete Ø 3/4". (EURO tremilacentoquarantanove/46)</p> <p>Fornitura e posa in opera pozzetto alimentazione elettrica</p> <p>Fornitura e posa in opera pozzetto di alimentazione elettrica totalmente a scomparsa sia in posizione di riposo si durante l'utilizzo, composto da: chiusino in ghisa sferoidale a norma UNI EN 124 classe D400 a base rettangolare. Coperchio rettangolare di 520x440 mm. con due aperture per uscita cavi elettrici con guarnizione antisfregamento. Su tali aperture sono ricavate targhette per l'identificazione alfanumerica progressiva della postazione. Superficie antisdrucchiolo riportante le scritte obbligatorie, EN124, classe D400, identificatore del produttore e marchio ente certificatore. Conformità del chiusino attestata da ente esterno di certificazione autorizzato e riconosciuto a livello internazionale (conformità che dovrà essere garantita sull'intero ciclo produttivo e non solamente su un singolo campione). Chiusino prodotto in stabilimenti certificati secondo standard di qualità ISO 9001.</p> <p>Unione tra coperchio e telaio assicurata da cerniere in bronzo smontabili e sostituibili con prodotto posato in opera. Apertura del coperchio facilitata da perno parzialmente estraibile sulla superficie del coperchio e da doppio attuatore a gas con valvola di regolazione della forza, corsa con zona di ammortizzo finale e stelo in acciaio con trattamento superficiale ceramico per una migliore scorrevolezza e durata delle guarnizioni. Chiusura del coperchio garantita da serratura di sicurezza a baionetta in bronzo con leveraggio di blocco in acciaio inox AISI 316 azionabile con chiave esagonale e protetta da coperchio circolare incassato in acciaio inox. Coperchio dotato di apposito punto di sfondamento predisposto per consentire lo sblocco d'emergenza della serratura. Inviolabilità del dispositivo garantita dalla impossibilità di smontaggio componenti a coperchio chiuso. Piastra in acciaio inox 20/10 amovibile a supporto apparecchiature idriche. Struttura di contenimento in acciaio inox AISI 304, altezza 370 mm., completa di ingresso per allacciamento elettrico con passaggio corrugato Ø 80mm.</p> <p>Struttura di fondo con foro Ø 160 mm per allaccio e scarico . Pozzetto di contenimento in cemento RBK300 dedicato con predisposizione di ingresso tubazioni su tre fronti di 610x545mm. di lato e 500mm di altezza. Equipaggiamenti completamente assemblati come da specifiche: n° 1 centralino IP66 10moduli n° 4 prese interbloccate 2P+T 16A 220V IP67 con interruttore MTD integrato n° 4 cavi di alimentazione da 2 m. tipo H07RNF (cavo ad alta flessibilità). (EURO tremilanovecento/16)</p>	cad	3.149,46
N96_07	<p>Fornitura e stesa in opera di pavimentazione drenante realizzata con elastometri termoplastici EPDM di colore verde.</p> <p>Fornitura e stesa in opera di pavimentazione drenante realizzata miscelando in cantiere i vari elementi e gettandoli in opera nelle aiuole precedentemente preparate. Strato superiore di finitura e calpestio di spessore min. 10mm realizzato con elastomeri termoplastici basati su miscela di polipropilene e gomma terpolimero etilene-propilene-diene, comunemente detto EPDM. Il granulo di EPDM, pigmentato in fase di produzione e testato chimicamente per reazione a sudore e saliva, deve presentare forte resistenza all'abrasione e garantire che, qualora si verifichi una</p>	cad	3.900,16

Articolo di Elenco	INDICAZIONE DELLE PRESTAZIONI	Unità di misura	PREZZO EURO
08.A65.P50	<p>consunzione dello strato superiore, non vi siano variazioni di aspetto estetico. Strato inferiore realizzato in granuli e chips di copolimero Stirene-Butadiene (SBR), elastomero costituito da unità monomeriche di stirene e butadiene con buona resistenza all'abrasione e stabilità all'invecchiamento, stabile nei confronti di sostanze quali oli minerali, grassi, idrocarburi, acidi e basi organiche ed inorganiche.</p> <p>Nel caso vengano realizzati i due strati sopra menzionati essi dovranno essere gettati fresco su fresco in cantiere e garantire la loro tenuta per lo spessore totale complessivo realizzato senza permetterne l'eventuale sfogliamento dovuto alle sollecitazioni meccaniche provocate dai mezzi di pulizia dell'area mercatale. Nel caso il getto non possa avvenire fresco su fresco si realizzerà l'intero spessore in EPDM pigmentato nella colorazione verde. (EURO quarantatre/51)</p> <p>Pulizia, lavaggio, spurgo di griglie, pozzetto di raccolta e tratto di condotta di allaccio, con estrazione dei materiali sedimentati nel pozzetto nelle seguenti operazioni: segnaletica secondo il nuovo codice della strada necessaria per garantire il traffico stradale; apertura della griglia con l'aiuto di piccone o barramina; rimozione di rifiuti voluminosi; aspirazione dei materiali decantati e lavaggio con acque in pressione (canal-jet); la pulizia e disostruzione del tratto di condotta collegata alla fognatura con l'uso di getto d'acqua in pressione fino ad una distanza di 3 m; smaltimento dei materiali estratti presso un sito autorizzato; sistemazione delle griglie; pulizia del sito. Sono comprese tutte le attrezzature necessarie per le operazioni inerenti a detti interventi .</p>	Mq/cm	43,51
08.A55.N39	<p>010 Caditoia con pozzetto, anche sifonato, di raccolta acque meteoriche con profondita' fino a 2,00 m; con autobotte munito</p> <p>di pompa a pressione fino a 200 atm (canal-jet) ed una capacita' di carico da 9 a 15 m³ (EURO venticinque/67)</p>	cad	25,67
01.P13.E62	<p>005 Rimozione di chiusini delle fognature e simili, compreso il carico ed il trasporto del materiale di risulta in pavimentazione bituminosa o litoidea, mediante l'uso di motocompressore e compresa l'eventuale demolizione del manufatto per l'adeguamento in quota in piu' o in meno di cm 20 (EURO quarantasei/23)</p>	cad	46,23
01.A18.C80	<p>005 Ghisa sferoidale in getti (normativa UNI EN 124) per griglie e chiusini secondo i disegni forniti dalla D.L. Per griglie e chiusini classe D 400 (EURO due/98)</p>	kg	2,98
01.P24.E25	<p>005 Posa in opera di chiusini e griglie in ghisa Di qualunque dimensione compreso il fissaggio (EURO tre/16)</p>	kg	3,16
01.A22.E00	<p>005 Nolo di autobotte munita di pompa a pressione (canal jet) con turbina per il sollevamento dei materiali estratti sino alla profondita' di m 20 e della capacita' oraria di almeno m³ 5000 per pulizia, spurgo, disostruzione di canali di fognatura, compresa la paga dell'autista e di n.1 operatore, il consumo di carburante e lubrificante ed ogni onere connesso per il tempo di effettivo impiego</p> <p>005 Pressione pompa oltre 200 atm. (EURO ottantasei/08)</p>	h	86,08
	<p>005 Scarifica di pavimentazione bituminosa mediante scarificatrice a freddo comprendente: l'eventuali opere di rifinitura</p> <p>della scarifica anche se da eseguirsi a mano (per esempio attorno ai chiusini non rimovibili, nelle cunette, nelle fasce di raccordo etc.); il carico e trasporto del materiale di risulta, nei luoghi indicati dalla D.L. (con recupero del materiale da parte della citta') o scelti dalla ditta (con materiali a disposizione della ditta); l'accurata pulizia del fondo, le opere provvisorie</p>		

Articolo di Elenco	INDICAZIONE DELLE PRESTAZIONI	Unità di misura	PREZZO EURO
	per deviazione del traffico, la rimozione eventuale di griglie e chiusini, ogni onere per il funzionamento dei mezzi d'opera		
01.A22.A44	120 Per profondità di cm 4, con materiale a disposizione della ditta (EURO sette/26)	m ²	7,26
16.P05.A25	015 Provvista e stesa di emulsione bituminosa cationica al 65% di bitume modificato in ragione di Kg 1,000/m² (EURO uno/17)	m ²	1,17
	POSA IN OPERA DI MANUFATTI		
01.A22.B10	050 Adeguamento in quota in più o in meno di 20 cm, di chiusini, mediante l'uso di motocompressore, compresa l'eventuale demolizione del manufatto, la malta cementizia, i mattoni occorrenti e il trasporto del materiale alla pubblica discarica. Chiusini dalle dimensioni esterne max 50x50 cm (EURO centosessantadue/19)	cad	162,19
	055 Adeguamento in quota in più o in meno di 20 cm, di chiusini, mediante l'uso di motocompressore, compresa l'eventuale demolizione del manufatto, la malta cementizia, i mattoni occorrenti e il trasporto del materiale alla pubblica discarica. Chiusini dalle dimensioni esterne oltre 50x50 cm (EURO duecentosettantacinque/23)	cad	275,23
	Provvista e stesa a tappeto di calcestruzzo bituminoso per strato di usura, conforme alle norme e prescrizioni tecniche approvate con Deliberazione della Giunta Comunale di Torino del 28/11/2000, steso in opera con vibrofinitrice a perfetta regola d'arte secondo la vigente normativa e le eventuali indicazioni della D.L., compreso l'onere della compattazione con rullo statico o vibrante con effetto costipante non inferiore alle 12 tonnellate, esclusa la preparazione della massciata sottostante e la provvista e stesa dell'emulsione bituminosa di ancoraggio		
	015 Steso con vibrofinitrice, per uno spessore finito compresso pari a cm 4 (EURO sette/01)	m ²	7,01
04.P83.A02	030 Steso a mano, per uno spessore finito compresso pari a cm 4 (EURO dieci/49)	m ²	10,49
	Segnaletica in vernice spartitraffico rifrangente (composto di resina alchidica e clorocaucciù) Strisce di mezzeria, corsia ecc. per ogni metro di striscia effettivamente verniciata.		
04.P83.A14	020 Striscia di larghezza cm 12 per demarcare parcheggi (EURO zero/73)	m	0,73
	Segnaletica in vernice spartitraffico rifrangente (composto di resina alchidica e clorocaucciù) Lettere per diciture varie.		
01.A23.B60	005 Lettera dim. 120x30 cm (EURO due/47)	cad	2,47
	Estrazione manuale di guide o cordoni, con trasporto fino alla distanza di m 50		
01.A23.B20	010 Guide a delimitazione di banchine dello spessore di cm 9-12 (EURO diciotto/36)	m	18,36
	Posa di guide rette o curve dello spessore di cm 9-12 di gneiss, graniti, sieniti, dioriti esimili, altezza da cm 25 a cm 30, in pezzi di lunghezza di almeno m 0,90 su strato di calcestruzzo dello spessore di cm 15 e della larghezza di cm 22 (cemento mg 15, sabbia m³ 0,400,ghiaietta m³ 0,800) compreso: - l'eventuale scavo o la demolizione del letto di posa preesistente; - il carico ed il trasporto del materiale eccedente alle località indicate od alla discarica; - la perfetta sigillatura dei giunti con colata di pastina di cemento -ogni		

Articolo di Elenco	INDICAZIONE DELLE PRESTAZIONI	Unità di misura	PREZZO EURO
04.P83.A16	010 opera di scalpellino Con scavo eseguito a macchina (EURO diciassette/55)	m	17,55
08.A65.P55	005 Segnaletica in vernice spartitraffico rifrangente (composto di resina alchidica e clorocaucci) Fresatura del manto stradale per eliminazione completa dei segni sulla carreggiata, compresa l'eventuale verniciatura a rullo del solco con vernice spartitraffico nero o grigio asfalto e l'asportazione completa del materiale di risulta.	m	1,91
01.A02.B85	005 Fresatura di linee fino a cm 15 di larghezza (EURO uno/91)	m	1,91
01.A02.B85	005 Pulizia, lavaggio, spurgo di griglioni, canaline di raccolta e tratto di condotta di allaccio, con estrazione dei materiali sedimentati nella canalina nelle seguenti operazioni: segnaletica secondo il nuovo codice della strada necessaria per garantire il traffico stradale; smontaggio e rimozione della griglia con l'aiuto di piccone e attrezzatura adatta; rimozione di rifiuti voluminosi; aspirazione dei materiali decantati e lavaggio con autobotte munito di pompa a pressione (canal-jet); la pulizia e disostruzione del tratto di condotta collegata alla fognatura con l'uso di getto d'acqua in pressione fino ad una distanza di 3 m; smaltimento dei materiali estratti presso un sito autorizzato; risistemazione e fissaggio delle griglie; pulizia del sito. Sono comprese tutte le attrezzature necessarie per le operazioni inerenti a detti interventi .	m	21,07
08.A55.N81	005 Griglione stradale con larghezza fino a 40 cm e di lunghezza superiore ad un metro; con autobotte munito di pompa a pressione fino a 200 atm (canal-jet) ed una capacità di carico da 9 a 15 m³ (EURO ventuno/07)	m	21,07
08.A55.N81	005 Demolizione e rimozione di strutture metalliche di qualsiasi natura, di tubazioni metalliche, di componenti d'impianti tecnologici e relativi elementi provvisori metallici di fissaggio, di quadri elettrici e schermature di protezione alle apparecchiature elettriche, compreso lo sgombero dei detriti	kg	2,01
01.A13.A55	005 Con carico e trasporto alle pubbliche discariche. (EURO due/01)	kg	2,01
01.A13.A55	005 Fornitura e posa canaletta prefabbricata per la raccolta delle acque bianche, in cemento con fibre di vetro, classe D carico A15- F900 secondo la normativa DIN V 19580/EN 1433, delle dimensioni di larghezza 390 mm, altezza 415 mm, senza pendenza interna, completa di griglia in ghisa della larghezza di 375 mm, peso minimo 40 kg al metro, tipo 2x140x20 mm, classe D 400, compreso lo scavo per l'alloggiamento, il rinfilo in calcestruzzo, ed ogni altro eventuale onere compreso per dare la lavorazione finita a regola d'arte e collaudabile	m	579,84
01.A23.B70	005 ... (EURO cinquecentosettantanove/84)	m	579,84
01.A23.B70	005 Rifilatura a squadra di lastre in gneiss o simili effettuata sul luogo di impiego o nei magazzini municipali secondo le dimensioni ordinate dalla D.L., compreso l'eventuale accatastamento, il carico ed il trasporto dei materiali di risulta alle discariche	m	12,66
01.A23.B70	005 Di recupero, dello spessore di cm 8/10-10/12 (EURO dodici/66)	m	12,66
01.A23.B70	005 Rimozione manuale di lastre di materiale litico per modifiche di marciapiedi, compreso il carico e trasporto manuale e l'accatastamento fino ad una distanza di m 50	m²	18,36
01.A23.B70	005 Lastre in pietra di luserna o simili (EURO diciotto/36)	m²	18,36

Articolo di Elenco	INDICAZIONE DELLE PRESTAZIONI	Unità di misura	PREZZO EURO
01.A02.A50	Demolizione di strutture in calcestruzzo armato, in qualunque piano di fabbricato, compresa la discesa o la salita a terra dei materiali, lo sgombero dei detriti, computando i volumi prima della demolizione		
005	Con carico e trasporto dei detriti alle discariche. (EURO centonovantacinque/92)	m ³	195,92
01.A23.B95	Rifilatura di scavi in sovrastrutture stradali, prima o dopo l'esecuzione degli stessi, per ripristini, con taglio della pavimentazione rettilineo netto e regolare, al limite della rottura in figure geometriche regolari eseguito con macchine operatrici a lama circolare rotante raffreddata ad acqua e funzionante con motore a scoppio o diesel, fino alla profondità di cm 10		
005	In conglomerato bituminoso (EURO cinque/22)	m	5,22
01.A01.A90	Scavo in trincea a pareti verticali di materie di qualunque natura purché rimovibili senza l'uso di mazze e scalpelli, compresa ogni armatura occorrente per assicurare la stabilità delle pareti, con sbadacchiature leggere, compresa l'estrazione con qualsiasi mezzo delle materie scavate ed il loro deposito a lato dello scavo		
035	A mano, fino alla profondità di m 3 e per un volume di almeno m³ 1 (EURO centoquarantuno/85)	m ³	141,85
01.A01.C65	Sovrapprezzo allo scavo in genere per trasporto e scarico, esclusi gli oneri di discarica.		
030	In discarica autorizzata, da 10 km fino a 30 km di distanza (EURO quattro/70)	m ³	4,70
01.A18.A50	Piccoli profilati aventi altezza sino a mm 80		
005	In ferro, forniti con una ripresa di antiruggine (EURO due/69)	kg	2,69
01.A18.A70	Posa in opera di piccoli profilati		
005	In ferro, in leghe leggere al cromo, alluminio o in ottone (EURO tre/90)	kg	3,90
07.P06.G05	Tubi in polietilene ad alta densità (PEAD) per condotte di acqua potabile;		
125	per tubi di spessore 6.9 mm, PN 16 diam. 50 mm (EURO uno/59)	m	1,59
01.P08.M10	Manicotti per tubazioni in polietilene PE nero pn 6, pn 10		
025	diametro esterno mm50X50 (EURO tredici/28)	cad	13,28
01.A19.E16	Posa in opera di tubazioni in polietilene alta densità PN10, PN6, per condotte a pressione per acqua potabile, compreso la posa dei raccordi e pezzi speciali occorrenti, escluso solo lo scavo ed il reinterro		
010	Per tubi di diametro esterno mm 40, 50 e 63 (EURO dodici/61)	m	12,61
05.P67.E50	Valvolame a sfera in ottone, filettato, a 2 vie		
005	Per ogni mm. di diam. nominale (EURO uno/70)	mm	1,70
07.A19.S10	Rubinetti o saracinesche		
015	Sostituzione di rubinetti; compreso la manovra sulla rete, lo smontaggio e rimontaggio del rubinetto e della raccorderia forniti dall'Amministrazione Appaltante o compensati a parte; compreso la pulizia del pozzetto, la rimozione e il ricollocamento del chiusino 31 x 31; per rubinetti di DN da 13 a 40 mm (EURO centodiciannove/40)	cad	119,40
14.P01.A10	Rimozione, compreso l'accatastamento ed il trasporto in luogo indicato dal Settore Tecnico del Comune		

Articolo di Elenco	INDICAZIONE DELLE PRESTAZIONI	Unità di misura	PREZZO EURO
02.P02.A74	<p>interessato o dall'Autorità Competente, di:</p> <p>010 - PORFIDO - CIOTTOLO - AUTOBLOCCANTI (EURO undici/65)</p> <p>Carico a mano e trasporto alla pubblica discarica del materiale di risulta in un raggio di km 8, esclusi eventuali oneri di smaltimento imposti dalle discariche</p>	m ²	11,65
01.A21.A46	<p>010 ... (EURO centodiciotto/41)</p> <p>Provvista sul luogo d'impiego di misto granulare stabilizzato a cemento per ripristini o risanamenti, confezionato con inerti provenienti dalla frantumazione di idonee rocce e grossi ciottoli la cui curva granulometrica sia collocata all'interno del fuso anas 1981, premiscelato con idoneo impasto con aggiunta di kg 50 al m³ di cemento tipo 325, di kg 75 al m³ di filler e con resistenza a compressione a 7 giorni compresa tra 25 e 45 kg /cm² la miscela degli inerti dovrà avere una perdita percentuale in peso alla prova Los Angeles inferiore o uguale a 30 - successiva stesa anche a mano per la formazione di strato regolare secondo le indicazioni della D.L., compresi gli eventuali ricarichi durante la cilindratura ed ogni altro intervento per regolarizzare la sagoma dello strato - la densità in sito dovrà essere uguale o maggiore al 97% di quella ottima determinata in laboratorio (a.a.s.h.o. modificata)</p>	m ³	118,41
01.A21.A60	<p>005 Per ogni m³ dato in opera costipato, esclusa la compattazione (EURO sessantacinque/03)</p> <p>Regolarizzazione e rullatura con rullo di adatto peso, statico o vibrante, o piastra vibrante idonea del piano del sottofondo in terra o del piano dello strato di fondazione in ghiaia per l'esecuzione di ripristini o risanamenti, compreso ogni onere per il funzionamento del rullo o della piastra</p>	m ³	65,03
01.A22.B05	<p>005 Su carreggiate stradali e su banchine (EURO uno/64)</p> <p>Provvista e stesa, per ripristini, di conglomerato bituminoso (binder) per strato di collegamento, conforme alle prescrizioni della città compreso l'onere della cilindratura con rullo statico o vibrante con effetto costipante non inferiore alle 12 tonnellate</p>	m ²	1,64
01.A02.A40	<p>005 Steso a mano per uno spessore compreso pari a cm 4 (EURO nove/30)</p> <p>Demolizione di caldane, sottofondi in calcestruzzo non armato, in qualunque piano di fabbricato, compresa la salita o discesa a terra dei materiali, lo sgombero dei detriti. i volumi si intendono computati prima della demolizione</p>	m ²	9,30
01.A19.B20	<p>005 Con carico e trasporto dei detriti alle discariche. (EURO ottantaquattro/05)</p> <p>Ripassamento di doccioni di gronda e tubi pluviali, comprese tutte le provviste occorrenti per nuove cicogne, staffe o chioderia, le saldature complete (mano d'opera e provviste), la coloritura con una ripresa interna di catramina ai doccioni e tubi pluviali ed una di biacca all'esterno dei doccioni. la rimozione ed il ricollocamento delle tegole, la provvista e posa dei tratti di doccioni e pluviali nuovi verranno pagati a parte. il prezzo e' riferito al m di gronda o di pluviale, escludendo i tratti nuovi:</p>	m ³	84,05
01.P24.C65	<p>005 Per tratti di almeno 15 metri di lunghezza (EURO ventiquattro/14)</p>	m	24,14
	<p>010 Per tratti inferiori a 15 metri di lunghezza (EURO ventotto/55)</p> <p>Nolo di autocarro dotato di braccio idraulico per il sollevamento di un cestello porta operatore rispondente</p>	m	28,55

Articolo di Elenco	INDICAZIONE DELLE PRESTAZIONI	Unità di misura	PREZZO EURO
	alle norme ISPELS a uno o due posti, atto alle potature dei viali alberati della città, compreso l'autista ed ogni onere connesso al tempo di effettivo impiego, escluso il secondo operatore		
01.A20.B90	005 Con braccio fino all'altezza di m 18 (EURO cinquantanove/99)	h	59,99
	Spazzolatura con spazzole metalliche e spolveratura su superfici metalliche grezze		
01.A20.C05	005 Di manufatti esterni (EURO cinque/55)	m ²	5,55
	Sabbiatura eseguita su manufatti esterni		
01.A20.C10	015 Tipo metallo bianco per la pulizia di strutture metalliche. (EURO ventiquattro/92)	m ²	24,92
	Lavatura con detersivo, revisione stuccatura, scartavetratura, coloritura di fondo sulle parti stuccate o scoperte, su superfici metalliche già precedentemente colorite		
01.A20.F60	005 Di manufatti esterni (EURO otto/45)	m ²	8,45
	Coloritura con vernice protettiva a base di bianco di zinco, stemperata con olio di lino, su superfici metalliche		
01.A20.F90	010 Di manufatti esterni, a due riprese (EURO tredici/98)	m ²	13,98
	Verniciatura con smalto epossidico su coloritura esistente per superfici metalliche		
01.A18.A60	005 Di manufatti esterni, a due riprese (EURO diciotto/11)	m ²	18,11
	Piccoli profilati aventi altezza superiore a mm 80		
	015 In ottone (EURO dieci/92)	kg	10,92