



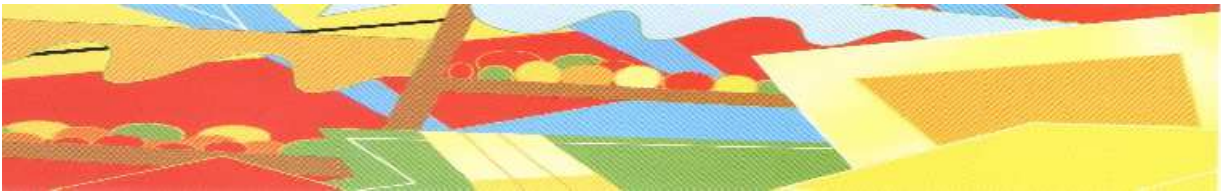
All. n.

CITTA' DI TORINO

Direzione Servizi Tecnici per l'Edilizia Pubblica
Servizio Infrastrutture per il Commercio e lo Sport

Corso Ferrucci n. 122 - 10141 - Torino
Tel. 011.01125959 - 011.01125946 - Fax 011 01125852

MANUTENZIONE STRAORDINARIA MERCATI RIONALI (CODICE OPERA 4048)



PROGETTO ESECUTIVO

ELENCO PREZZI UNITARI OPERE PER LA SICUREZZA

PROGETTISTA:

Arch. Dario Campanale

COLLABORATORI:

Geom. Diego Bertolino

RESPONSABILE DELLA SICUREZZA IN FASE DI PROGETTAZIONE
(D. Leg. n. 81/08 ex art. 90 c. 3):

Arch. Dario Campanale

ID FILE

SCALA

DATA **Maggio 2016**

AGG.

TAVOLA

IL DIRIGENTE DEL SERVIZIO
INFRASTRUTTURE PER IL COMMERCIO E LO SPORT
RESPONSABILE DEL PROCEDIMENTO

Ing. Eugenio Barbirato

Articolo di Elenco	INDICAZIONE DELLE PRESTAZIONI	Unità di misura	PREZZO EURO
28.A05.E10	RECINZIONE di cantiere realizzata con elementi prefabbricati di rete metallica e montanti tubolari zincati con altezza minima di 2,00 m, posati su idonei supporti in calcestruzzo, compreso montaggio in opera e successiva rimozione. Nolo calcolato sullo sviluppo lineare		
005	nolo per il primo mese (EURO tre/80)	m	3,80
28.A05.E05	RECINZIONE perimetrale di protezione in rete estrusa in polietilene ad alta densità HDPE di vari colori a maglia ovoidale, modificata secondo le esigenze del cantiere, non facilmente scavalcabile e di altezza non inferiore a 1,50 m, fornita e posta in opera. Sono compresi: l'uso per la durata dei lavori; il tondo di ferro, del diametro minimo di mm 26, di sostegno posto ad interasse massimo di 1,50 m; l'infissione nel terreno per almeno 70 cm dello stesso; le tre legature per ognuno; il filo zincato posto alla base, in mezzeria ed in sommità, passato sulle maglie della rete al fine di garantirne, nel tempo, la stabilità e la funzione; la manutenzione per tutto il periodo di durata dei lavori, sostituendo, o riparando le parti non più idonee; lo smantellamento, l'accatastamento e l'allontanamento a fine opera.		
005	per sviluppo a metro quadrato (EURO diciotto/05)	m ²	18,05
28.A20.C10	ILLUMINAZIONE MOBILE di recinzioni o barriere di segnali, con lampade anche ad intermittenza, alimentate a batteria con autonomia non inferiore a 16 ore di funzionamento continuo.		
005	Durata 1 anno cadauna (EURO sei/17)	cad	6,17
28.A20.A10	CARTELLONISTICA di segnalazione, conforme alla normativa vigente, per cantieri mobili, in aree delimitate o aperte alla libera circolazione.		
005	posa e nolo fino a 1 mese (EURO otto/36)	cad	8,36
28.A20.A15	CAVALLETTO portasegnale, adatto per tutti i tipi di segnali stradali:		
005	posa e nolo fino a 1 mese (EURO sette/13)	cad	7,13
28.A20.A17	Sacchetto di zavorra per stabilizzare supporti mobili (cavalletti, basi per pali, sostegni) in PVC di colore arancio, dimensione 60x40 cm		
005	riempito con graniglia peso 13 kg (EURO uno/41)	cad	1,41
28.A05.E45	TRANSENNA smontabile con traversa in lamiera scatolata, rifrangente a righe bianco-rosso e cavalletti pieghevoli, di altezza e sviluppo indicativo 120 cm		
005	trasporto, posa in opera, successiva rimozione e nolo fino a 1 mese (EURO quattro/46)	m	4,46
28.A05.E40	CONI SEGNALETICI in polietilene (PE), altezza compresa tra 30 e 50 cm, con fasce rifrangenti bianche e rosse, per segnalazione di lavori, posati ad interasse di 2 m, per una distanza di 100 m.		
005	trasporto, posa in opera, successiva rimozione, per nolo fino a 1 mese (EURO diciassette/18)	m	17,18
28.A05.E20	QUADRILATERO per delimitazione temporanea di chiusini, di aperture sul terreno di modeste dimensioni, ecc., delle dimensioni di circa 1,00x1,00 m, con o senza segnaletica triangolare, fornito e posto in opera. Sono compresi: l'uso per la durata della fase che prevede il quadrilatero; la		

Articolo di Elenco	INDICAZIONE DELLE PRESTAZIONI	Unità di misura	PREZZO EURO
28.A05.B50	005 manutenzione per tutto il periodo di durata della fase di riferimento, sostituendo o riparando le parti non più idonee; l'accatastamento e l'allontanamento a fine fase di lavoro. Dimensioni di riferimento: lato 1,00 m. misurato cadauno per giorno, posto in opera per la durata della fase di lavoro (EURO zero/67)	d	0,67
28.A05.A10	PASSERELLA carrabile metallica per passaggio di veicoli da cantiere, per il superamento di scavi o spazi posti sul vuoto, fornita e posta in opera. Sono compresi: il montaggio e lo smontaggio anche ripetuti durante la fase di lavoro; il documento che indica le caratteristiche tecniche, con particolare riferimento al carico che può transitare in relazione alla luce da superare e le istruzioni per l'uso e la manutenzione; l'accatastamento e l'allontanamento a fine opera. E' inoltre compreso quanto altro occorre per l'utilizzo temporaneo della passerella carrabile. Nolo mensile 005 Misurato a metro quadrato posto in opera, per ampiezze da superare non superiori a m 3. (EURO sessantasei/56)	m ²	66,56
28.A05.E30	TRABATTELLO completo e omologato, su ruote, prefabbricato, di dimensioni 1,00x2,00 m, senza ancoraggi: 005 altezza fino a 6,00 m: trasporto, montaggio, smontaggio e nolo fino a 1 mese o frazione di mese (EURO centosettantadue/90)	cad	172,90
28.A05.A06	Delimitazione di zone interne al cantiere mediante BARRIERA di sicurezza mobile TIPO NEW JERSEY, in calcestruzzo o in plastica, riempibile con acqua o sabbia: trasporto, movimentazione, eventuale riempimento e svuotamento, allestimento in opera, successiva rimozione 015 elementi in plastica - nolo fino a 1 mese (EURO nove/98)	m	9,98
28.A05.E25	SCHERMATURA di ponteggi e castelletti per contenimento polveri, con reti, teli traspiranti, stuoie e simili, fornita e posta in opera compreso ogni onere e magistero per dare la schermatura finita (con almeno una legatura ogni metro quadro di telo). 005 misurata per ogni metro quadrato di superficie facciavista e per tutta la durata dei lavori (EURO due/37)	m ²	2,37
28.A10.A10	NASTRO SEGNALETICO per delimitazione di zone di lavoro, percorsi obbligati, aree inaccessibili, cigli di scavi, ecc, di colore bianco/rosso, fornito e posto in opera. Sono compresi: l'uso per la durata delle fasi che prevedono l'impiego del nastro; la fornitura degli spezzoni di ferro dell'altezza di 120 cm di cui almeno cm 20 da infiggere nel terreno, a cui ancorare il nastro; la manutenzione per tutto il periodo di durata della fase di riferimento, sostituendo o riparando le parti non più idonee; l'accatastamento e l'allontanamento a fine fase di lavoro. E' inoltre compreso quanto altro occorre per l'utilizzo temporaneo del nastro segnaletico. 005 misurato a metro lineare posto in opera (EURO zero/37)	m	0,37
	Sistema di ancoraggio provvisorio: LINEA VITA TEMPORANEA A CINGHIA completa di sacca di trasporto, cricchetto e 2 moschettoni per il fissaggio da installare mediante il fissaggio delle due estremità della linea ad una struttura portante e la messa in tensione della cinghia utilizzando il cricchetto. NOTE: Prima dell'utilizzo si dovrà verificare la tenuta degli ancoraggi e dei dispositivi di ritenuta, tenendo conto del numero di operatori connessi contemporaneamente alla linea vita. 005 lunghezza da 2,00 a 20,00 m, cinghia da 0,50 m.		

Articolo di Elenco	INDICAZIONE DELLE PRESTAZIONI	Unità di misura	PREZZO EURO
	(EURO settantuno/25)	cad	71,25