



CITTA' DI TORINO

DIREZIONE EDIFICI MUNICIPALI, PATRIMONIO E VERDE
SERVIZIO GRANDI OPERE DEL VERDE

BICIPLAN - Realizzazione tratti di cicliste su verde
Completamento Corso Racconigi (da Piazza Marmolada a Piazza Robilant)
Cod. LL.PP. 4163 - CUP C17B1400030004

Progettista e coordinatore del progetto: geom. Nicola COSTANZO

Progettisti: arch. Loris FORGIA
geom. Silvia CANNARIATO

Collaboratori: geom. Danilo PANEALBO
p.a. Maria Caterina ALPOZZO
dott. Luigi CANFORA
p.i. Flavio ORLANDI

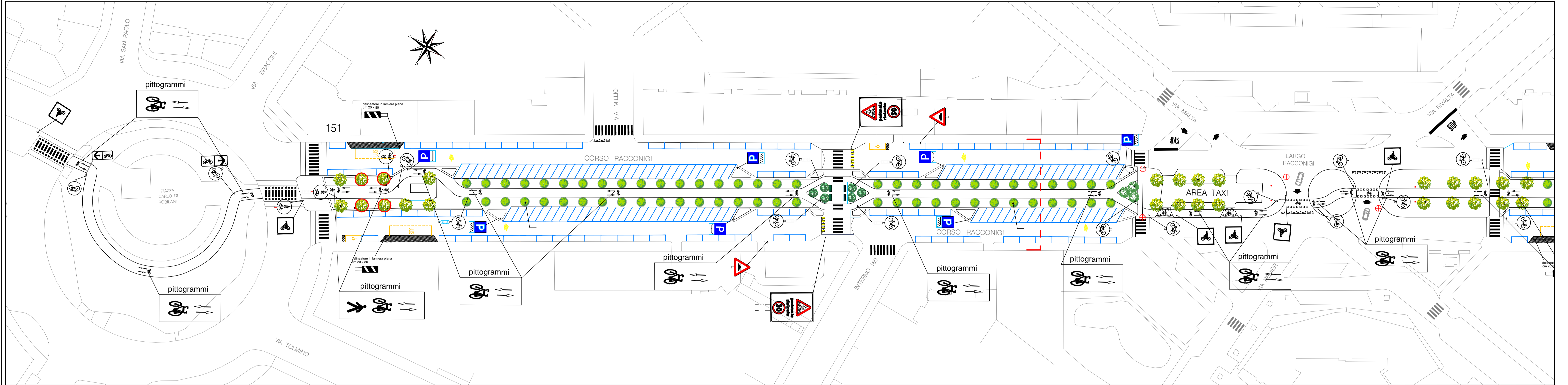
Responsabile di Procedimento e Dirigente del Servizio: geom. Renato CHIANALE
arch. Sabino PALERMO

PROGETTO ESECUTIVO

SEGNALETICA VERTICALE E ORIZZONTALE

REV.	MODIFICHE	Data allestimento	Data stampa	DISEGNATORE	TAVOLA
0			23/10/2015	R. Chianale	5
1					
2					Scala
3					1:500 - 1:100

File: Y:\Racconigi\Flavio\Esecutivo ciclabile.dwg



ABACO SEGNALETICA VERTICALE

	fornitura 04.P80.A02.035 posa 04.P84.A01.010 n. 3	Segnale stradale in lamiera di alluminio diam. 600 mm. Figura 92/b - Art. 122 - percorso pedonale e ciclabile Pellicola retrofrangente classe 1 (E.G.)
	fornitura 04.P80.A02.035 posa 04.P84.A01.010 n. 24	Segnale stradale in lamiera di alluminio diam. 600 mm. Figura 90 - Art. 122 - pista ciclabile Pellicola retrofrangente classe 1 (E.G.)
	fornitura 04.P80.A06.015 posa 04.P84.A01.005 n. 13	Pannello integrativo in lamiera di alluminio 150 x 350 mm. Figura 5/a2 continua - Art. 83 - continuazione percorso Pellicola retrofrangente classe 1 (E.G.)
	fornitura 04.P80.A03.055 posa 04.P84.A01.010 n. 6	Segnale stradale in lamiera di alluminio lato 600 mm. Figura 324 - Art. 135 - attraversamento ciclabile Pellicola retrofrangente classe 1 (E.G.)
	fornitura 04.P80.A06.045 posa 04.P84.A01.005 n. 1	Pannello integrativo in lamiera di alluminio 500 x 250 mm. Figura 5/a2 continua - Art. 83 - continuazione percorso Pellicola retrofrangente classe 1 (E.G.)
	fornitura 04.P80.A06.045 posa 04.P84.A01.005 n. 2	Pannello integrativo in lamiera di alluminio 500 x 250 mm. Figura 5/a2 continua - Art. 83 - continuazione percorso Pellicola retrofrangente classe 1 (E.G.)
	fornitura 04.P80.A03.055 posa 04.P84.A01.010 n. 13	Segnale stradale in lamiera di alluminio lato 600 mm. Figura 76 - Art. 120 - parcheggio Pellicola retrofrangente classe 1 (E.G.)
	fornitura 04.P80.A06.125 posa 04.P84.A01.005 n. 13	Pannello integrativo in lamiera di alluminio 600 x 300 mm. scritto "negli spazi demarcati" oppure schema grafico Pellicola retrofrangente classe 1 (E.G.)
	fornitura 04.P80.A01.020 posa 04.P84.A01.010 n. 4	Segnale stradale in lamiera di alluminio lato 600 mm. Figura 2 - Art. 85 - dossi Pellicola retrofrangente classe 2 (H.1.)
	fornitura 04.P80.A04.035 posa 04.P84.A01.010 n. 4	Segnale stradale in lamiera di alluminio 600 x 900 mm. Pedonale rialzato Figura 50 - Art. 116 - limite massimo velocità Pellicola retrofrangente classe 1 (E.G.)
	fornitura 04.P80.A03.005 posa 04.P84.B08.005 n. 6	Paletto di delimitazione (delimitatore per galleria) Figura 464 - Art. 174
	fornitura 04.P80.D01.025 posa 04.P84.A03.005 n. 52	Palina semplice in tubo di acciaio zincato diam. 60 mm. altezza da 2,80 a 3,80 m. (posa o terra)
	fornitura 04.P80.D01.020 posa 04.P84.A03.005 n. 6	Palina semplice in tubo di acciaio zincato diam. 60 mm. altezza fino a 2,80 m.

ABACO SEGNALETICA ORIZZONTALE

	04.P83.A01.005	ATTRAVERSAMENTI CICLABILI ART. 146 Quadrotti 50 x 50 cm
	04.P83.A01.005	ATTRAVERSAMENTI PEDONALI
	04.P83.A02.005	Strisce di corsia di larghezza cm 12
	04.P83.A02.005	Strisce di delimitazione della sosta a spina di larghezza cm 12
	04.P83.A02.005	Strisce di delimitazione della sosta in linea di larghezza cm 12
	04.P83.A13.005	Simboli di pista ciclabile allungati da tracciare sulla pavimentazione 150 x 200 cm
	04.P83.A13.005	Simboli antropomorfi stilizzati da tracciare sulla pavimentazione
	04.P83.A04.005	Frece direzionali urbane da tracciare sulla pavimentazione
	04.P83.A03.005	Serie di triangoli dimensione base cm. 50 h cm. 70 abbinati al segnale dare precedenza
	04.P83.A01.005	Segmenti alternati di colore giallo sui dossi

N.B. il supporto di tutti i segnali deve essere in alluminio spessore 30/10
Sul retro dei segnali dovrà essere riportata una targa come indicato
nell' art. 77 comma 7 del Regolamento di attuazione del C.d.S.
(ente, marchio della ditta, n.ro ordinanza, ecc.)

