

**PROGETTO DI RECUPERO, RIQUALIFICAZIONE,
MESSA A NORMA E MANUTENZIONE
PALAZZO CIVICO – ANNO 2016**

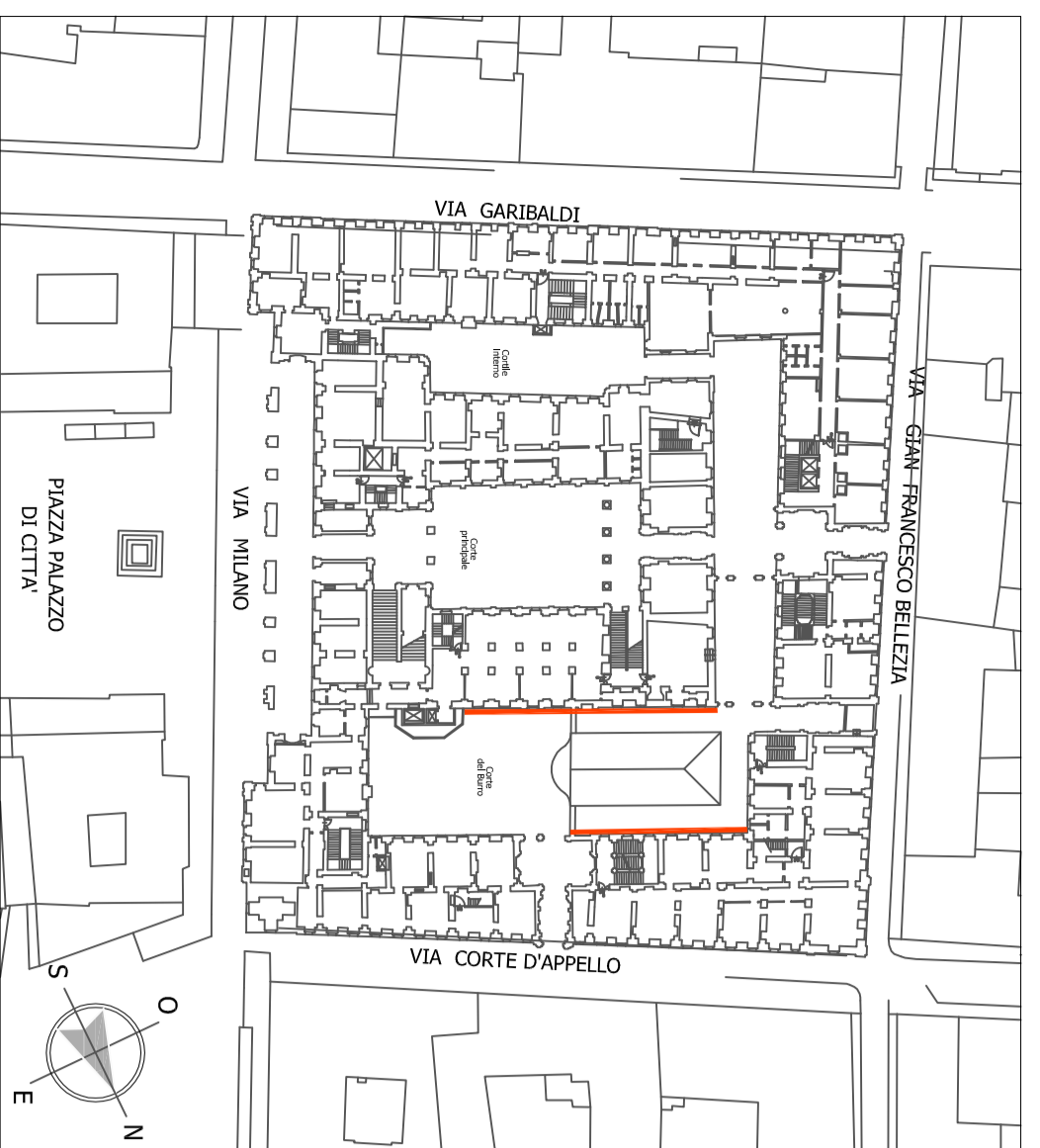
Progetto architettonico: arch. Enea MAMFREDI
 arch. Rosella VASSICHO
 geom. Pasquale CASTALDO
 Progetto impianti elettrici: per. Ind. Paolo LOVECCHIO
 Direzione per la Sicurezza: arch. Enea MAMFREDI
 in fase di progettazione: Responsabile del procedimento
 e Dirigente Settore Tecnico: arch. Paolo SARDI

PROGETTO ESECUTIVO

OGGETTO
**CORTILE DEL BURRO
INTERVENTI DI MESSA IN SICUREZZA E RIPRISTINO
PROSPETTI INTERNI**

REV.	MODIFICHE	DATA	DISegnATORE	ELABORAZIONE
0	EMISSIONE	GIUGNO 2016		AR.03
1				
2				
3				
4				
5				

PIANTA PALAZZO DI CITTA'- Piano Terzo - scala 1:1000



INDIVIDUAZIONE DELLA ZONA OGGETTO DI INTERVENTO

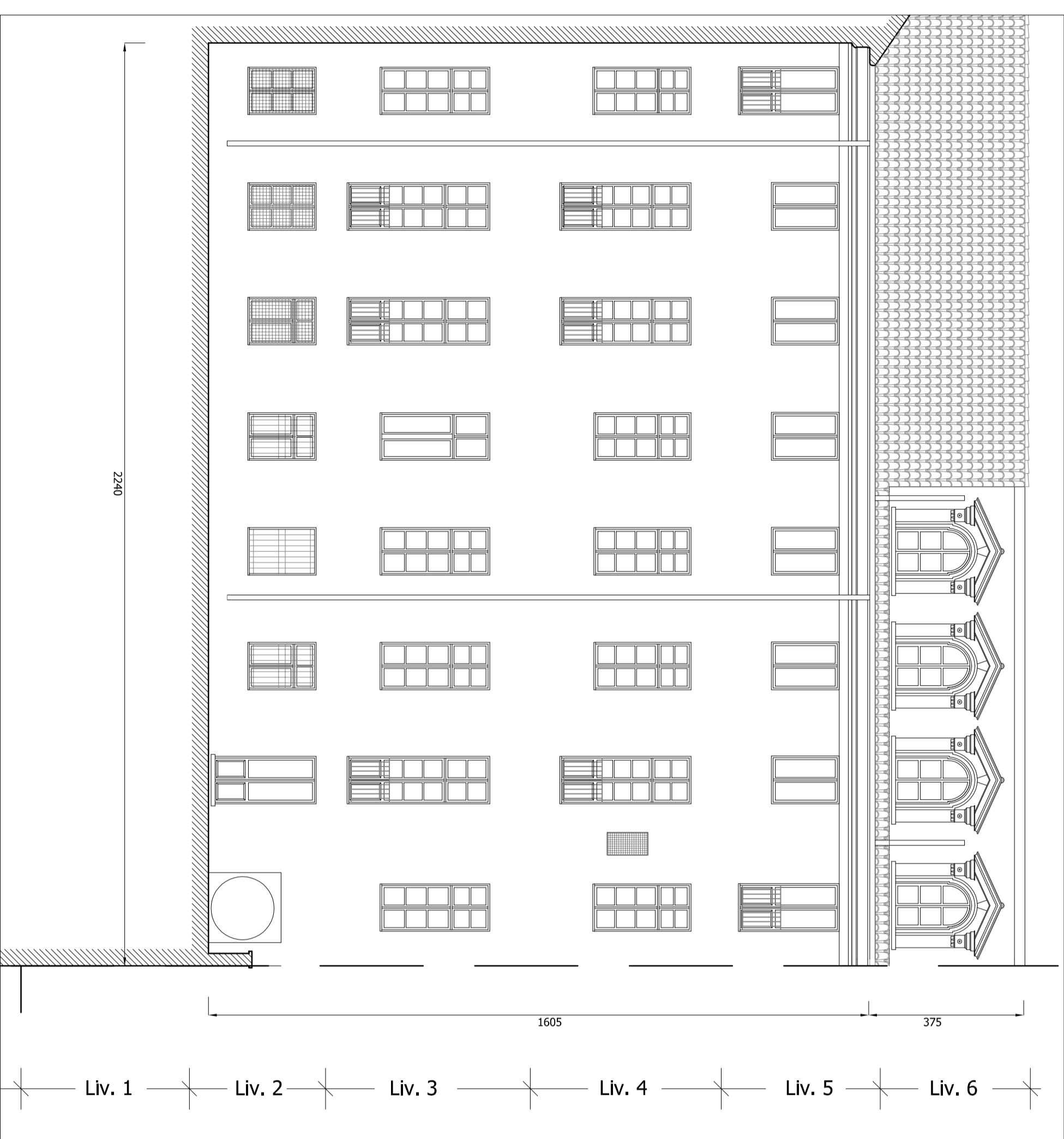
INTERVENTO - REVISIONE E SOSTITUZIONE SERRAMENTI IN LEGNO:

- Intervento di recupero e messa in sicurezza del serramento esistente con interventi di piccola falegnameria consistenti nella sostituzione della terramenta, sostituzione del giacchetto e delle parti lignee ammalorate; ristrutturazione del serramento con tinti all'acqua.
- Rimozione serramenti esistenti, fornitura e posa di nuovi serramenti in legno lamellare (sp. 68 mm) verniciato con tinti all'acqua nei colori indicati dalla D.L. e concordati con la soprintendenza, accessorato con vetri camera stratificati e basso emissivi (3+3/12/3+3).
- Rimozione davanzali e soglie esistenti e successivo posa di nuovi davanzali e soglie in pietra di Luarna spes. cm 4, cassa e tiro.
- Rimozione dei telai in legno con successivo ripristino dello spigolo in muratura.

INTERVENTI EDILI SULLE FACCIATE

- Montaggio delle condizioni di aderenza dell'intonaco al sottostante supporto murario;
- Idropulitura delle facciate;
- Spicconatura delle parti di intonaco a rischio di distacco e successivi ripristini a base di malta di calce;
- Rifacimento a calce delle parti ammalorate di cornicioni, fesse e motivi decorativi;
- Rimozione di davanzali e soglie esistenti con posa di nuovi elementi in pietra di Luarna;
- Messa in sicurezza dei serramenti esterni con inserimento di protezione anticaduta per finestre con davanzale h<100 cm e balconi con parapetto h<100;
- Stesa di consolidante applicato a pennello;
- Rasatura della superficie della facciata;
- Decorazione con tinti a calce;
- Applicazione di protetto silossanico idrorepellente;
- Verniciatura parti metalliche esistenti (ferriere, ringhiere, etc.)

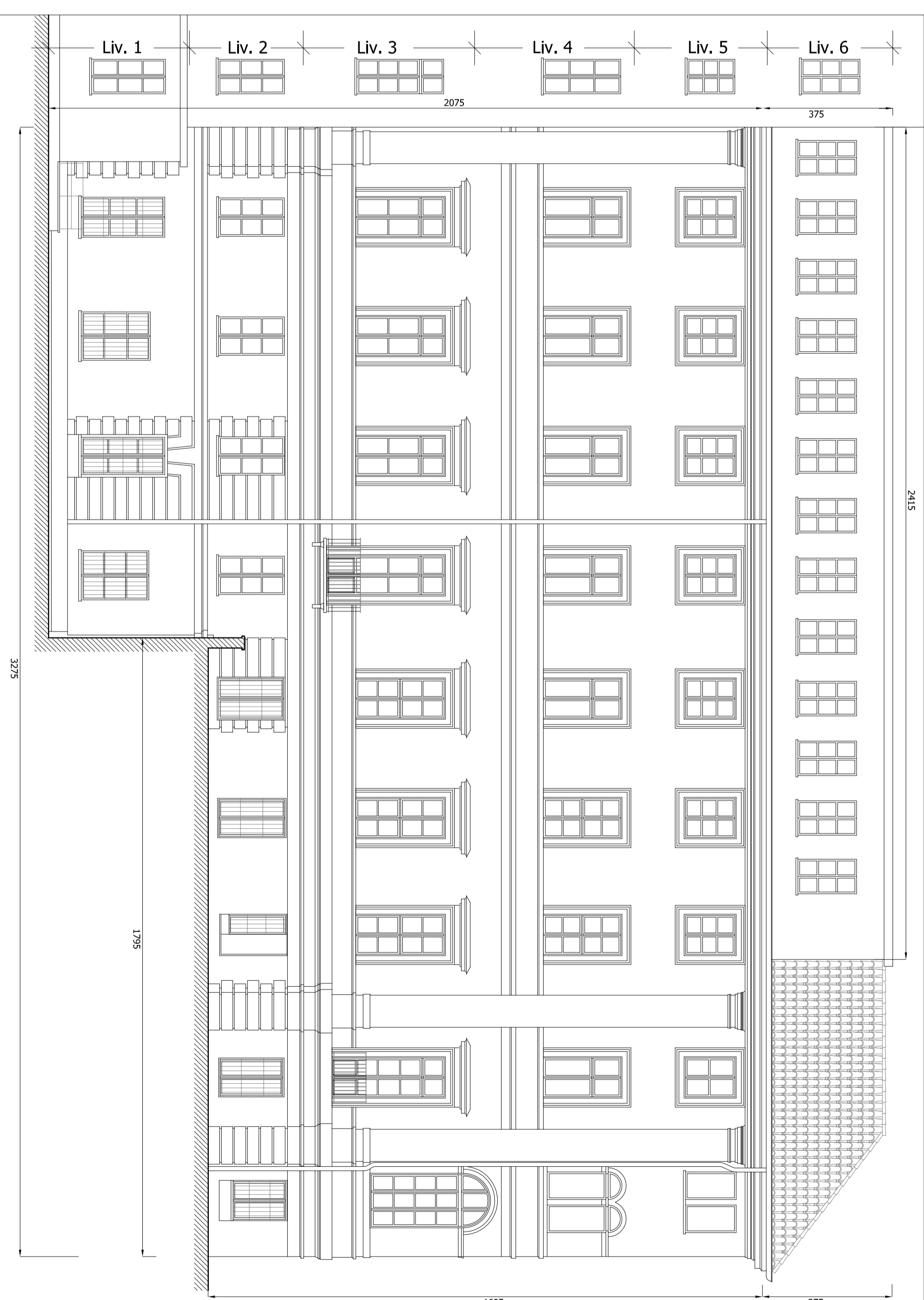
PROSPETTO SUD CORTILE DEL BURRO SCALA 1:100 - STATO ATTUALE



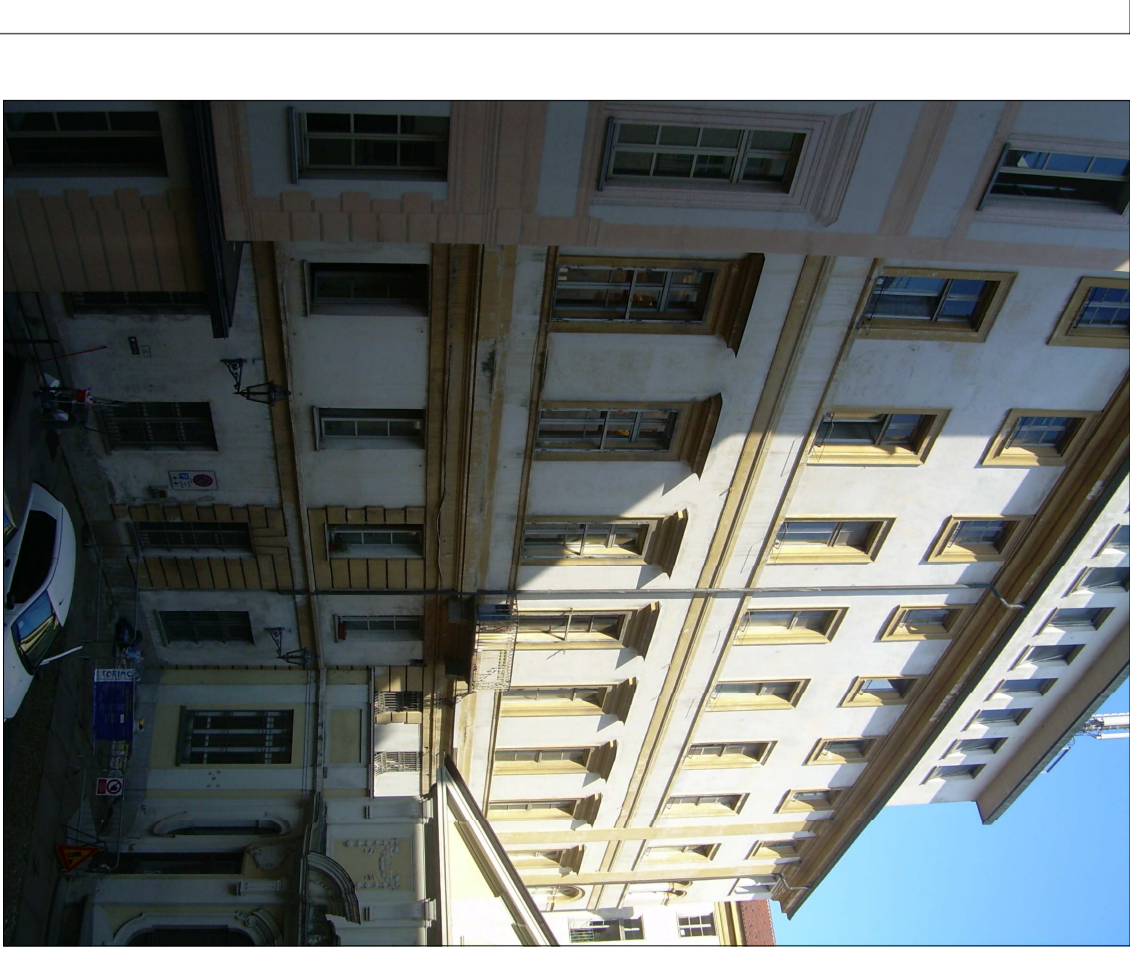
DOCUMENTAZIONE FOTOGRAFICA PROSPETTO SUD



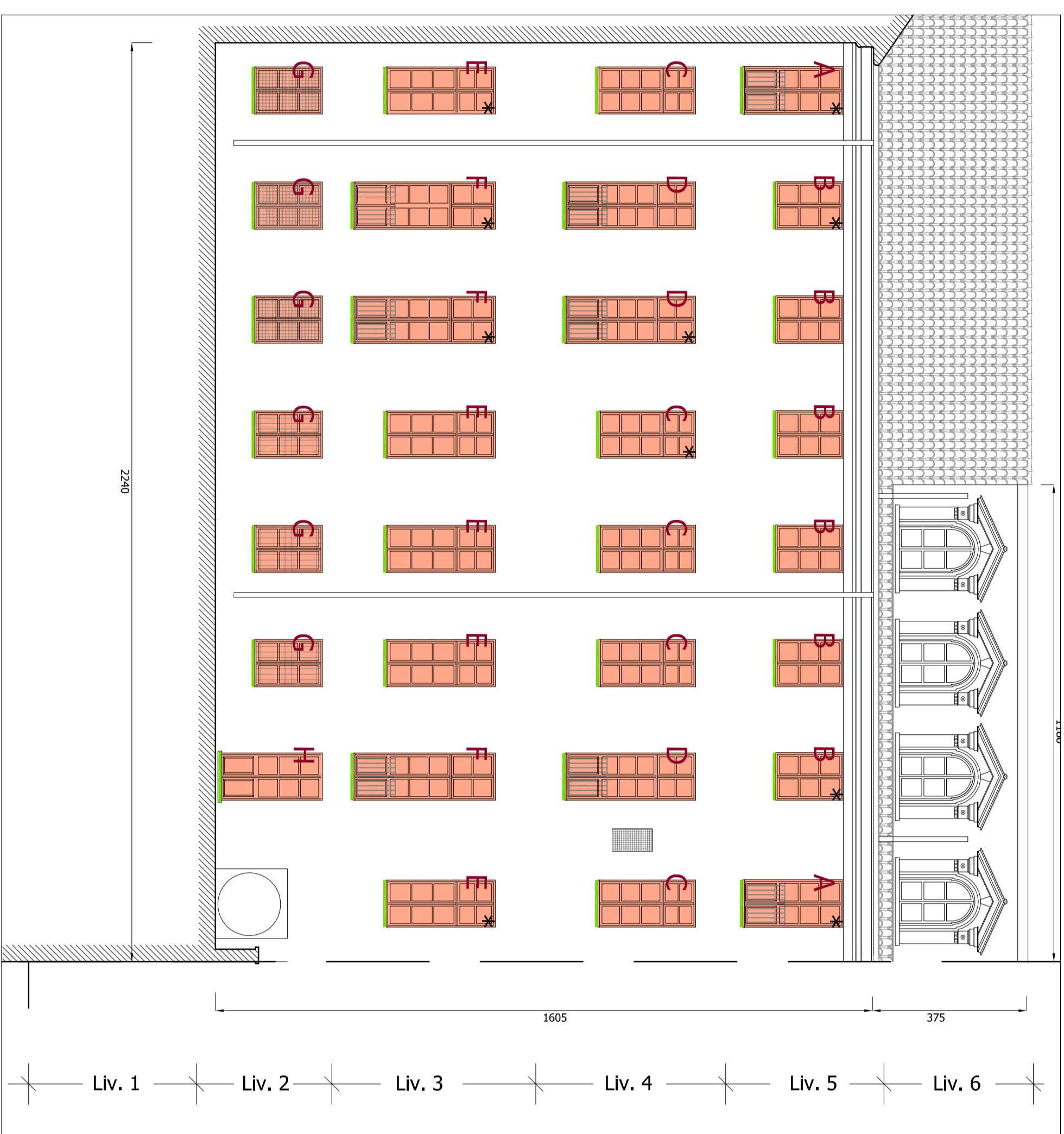
PROSPETTO NORD CORTILE DEL BURRO SCALA 1:100 - STATO ATTUALE



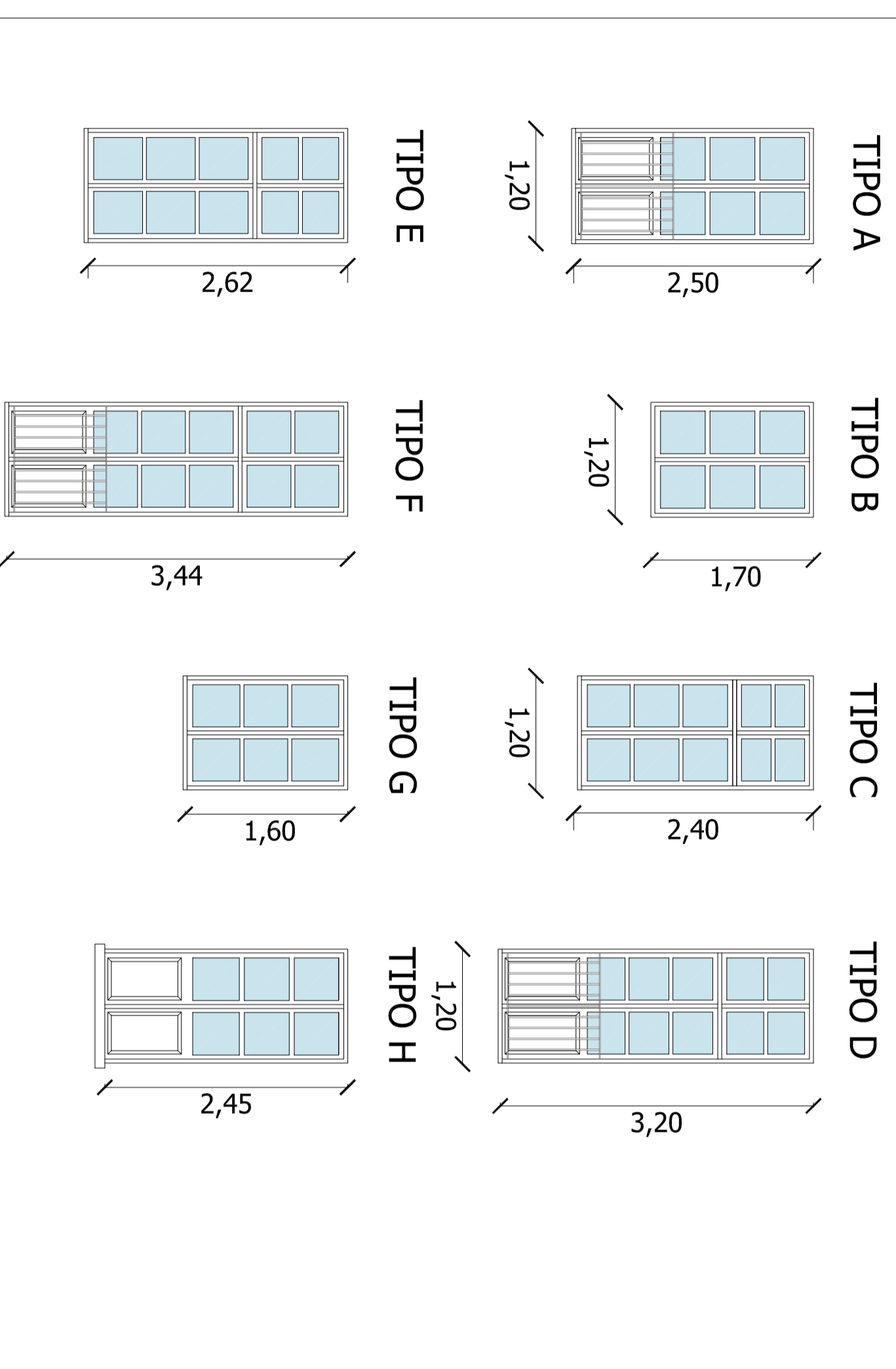
DOCUMENTAZIONE FOTOGRAFICA PROSPETTO NORD



PROSPETTO SUD CORTILE DEL BURRO SCALA 1:100 - PROGETTO



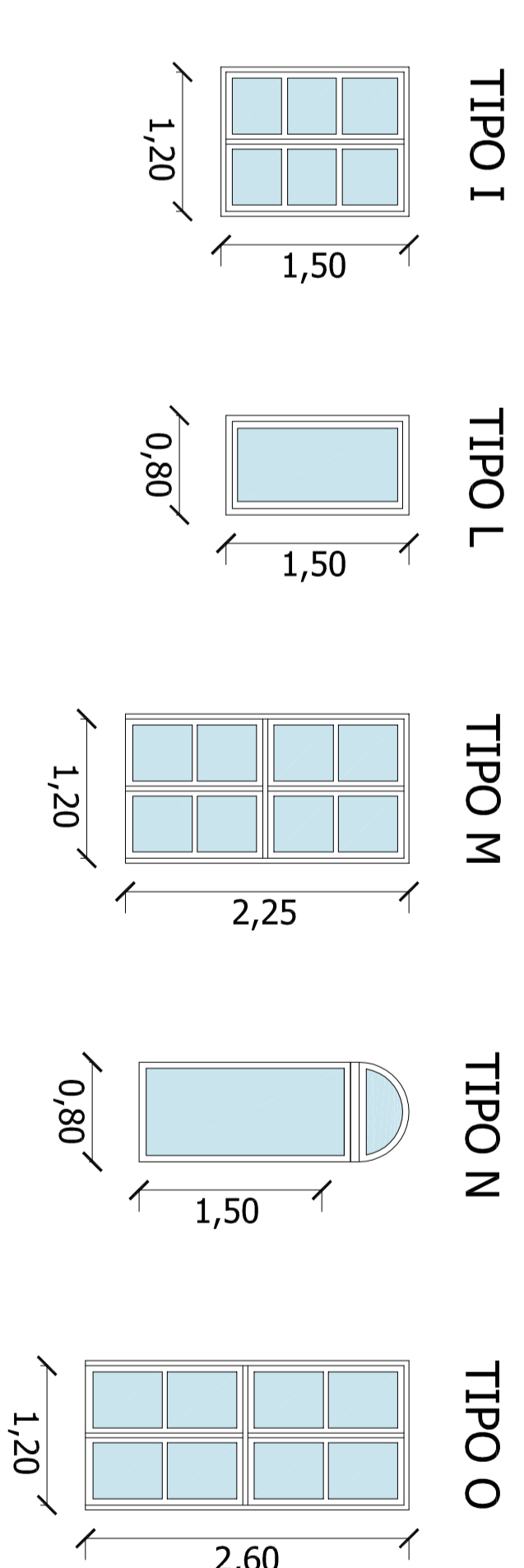
ABACO SERRAMENTI PROSPETTO SUD
scala 1:50
I nuovi serramenti dovranno mantenere il senso di apertura esistente.



ABACO SERRAMENTI PROSPETTO NORD

Serramenti in sostituzione livello 3- 4 - 5:
I nuovi serramenti dovranno mantenere il senso di apertura esistente.
Sui serramenti dei Livelli 2-3 si prevede un'intervento di manutenzione delle parti lignee e della ferramenta.

scala 1:50



DOCUMENTAZIONE FOTOGRAFICA PROSPETTO NORD

