

ESTRATTO P.R.G.C.

**Edifici di interesse storico**

Edifici di particolare interesse storico con segnalazione del gruppo di appartenenza:

- 1 Edifici di gran prestigio
- 2 Edifici di rilevante valore storico
- 3 Edifici di valore storico ambientale
- 4 Edifici di valore documentario
- 5 Edifici e manufatti speciali di valore documentario

Attrezzature di interesse comune

a

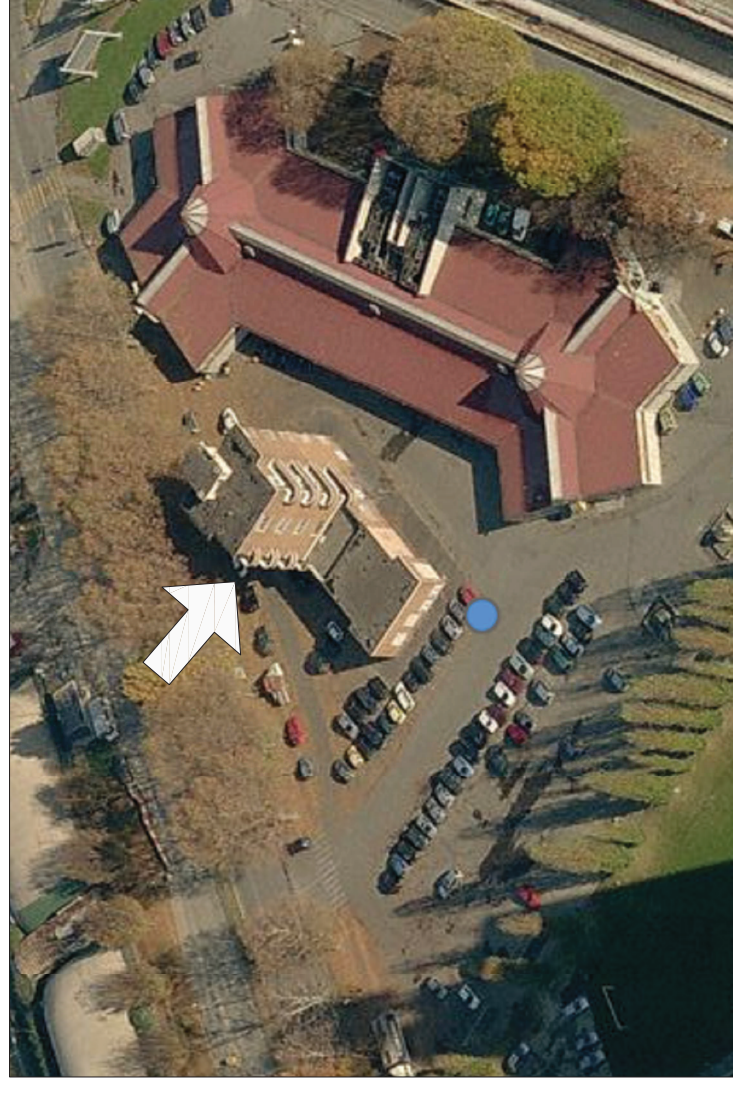
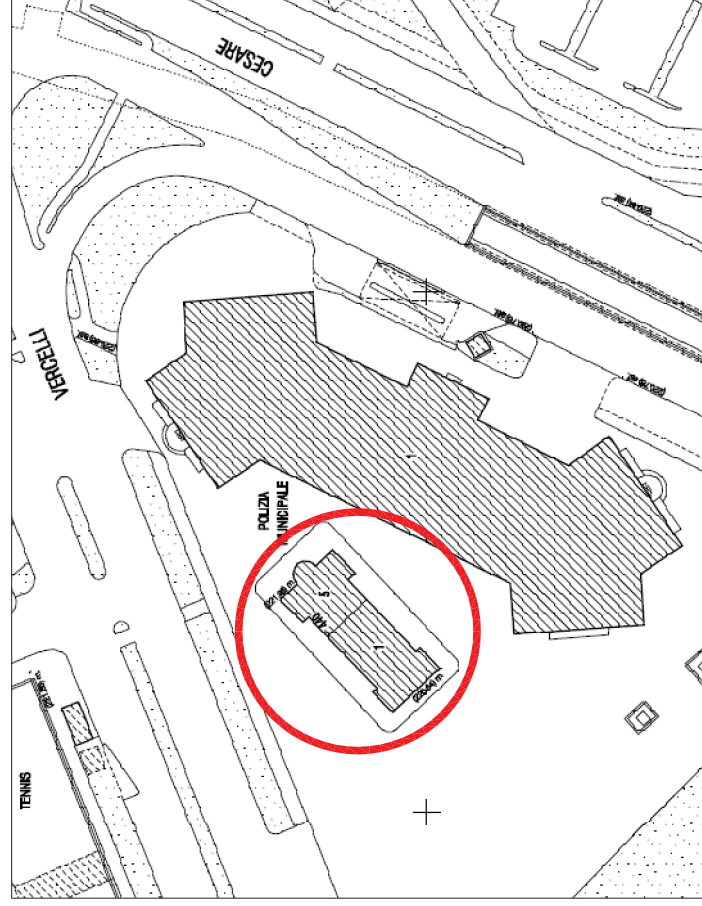
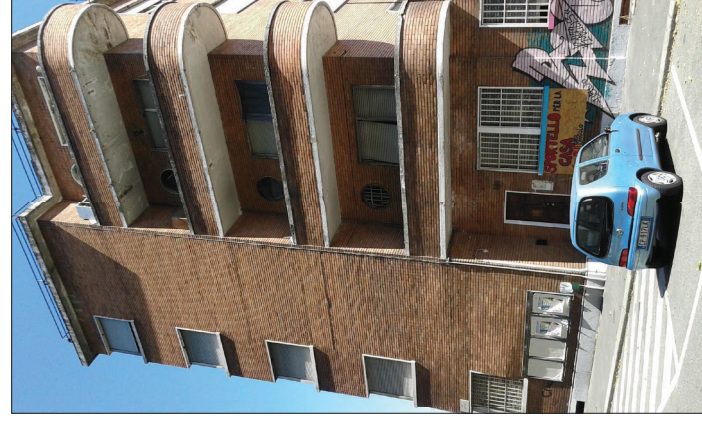


FOTO AEREA



ESTRATTO CARTA TECNICA

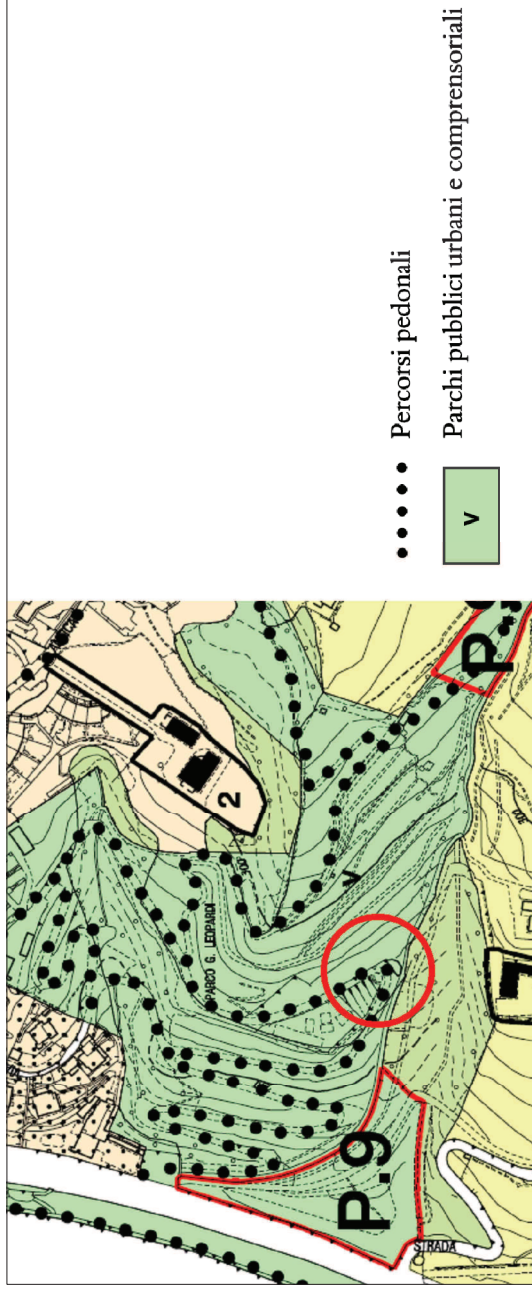


LAVORAZIONI PER RISCHI INTERVENUTI SECONDO NECESSITA'	
X	Bonifica amianto
X	Campionamenti su materiali sospettati di contenere amianto
	Demolizioni

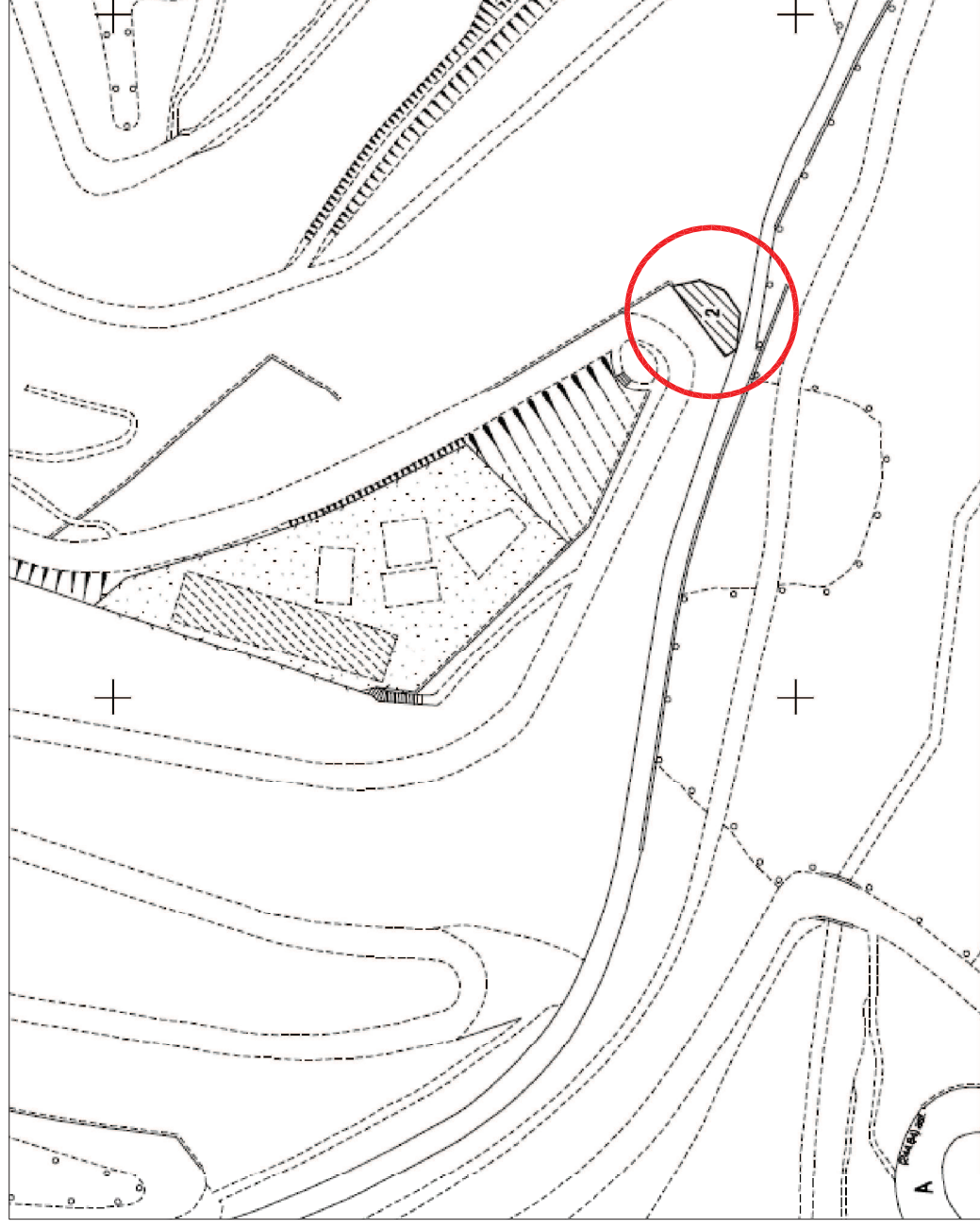
ELENCO LAVORAZIONI DI MESSA IN SICUREZZA RELIZZABILI NEL SITO SECONDO NECESSITA'	
X	Sostituzione nottolini e/o serrature
	Predisposizione di catene e lucchetti di sicurezza
	Chiusure di varchi su superfici murarie e su pannelli perimetrali, anche con presenza di amianto
	Chiusura di serramenti o sostituzione degli stessi con lamiere lisce, ondulate, ecc. e/o blocchi in cls armati o meno
X	Opere da fabbro, giardiniere, falegname con utilizzo di idonea attrezzatura
	Predisposizione di recinzioni, sia temporanee che definitive, di diversa tipologia decondo le disposizioni della DL, a protezione della pubblica incolumita'
	Puntellamenti di strutture
X	Interventi sulle pareti esterne o sulla copertura con utilizzo di piattaforma elevatrice (spicconatura per caduta calcinacci, sistemazione tegole o parti di orditura, elementi di scarico acqua a rischio caduta)
	Rimozione di vetri rotti dai serramenti e/o bloccaggio degli stessi
	Predisposizione di reti elettrosaldate nei vani di porte e finestee e in ogni possibile accesso
	Pulizia di aree boscate con l'utilizzo di decespugliatore, motosega e altri mezzi manuali
	Predisposizione di impalcature e ponteggi
X	Predisposizione di cartellonistica di sicurezza ivi compresa quella relativa al rischio amianto

N.B. IMMOBILE OCCUPATO ALLA DATA DI REDAZIONE DEL PROGETTO

# 90 - PARCO LEOPARDI (CASCINA BOSIO)



ESTRATTO P.R.G.C.



ESTRATTO CARTA TECNICA



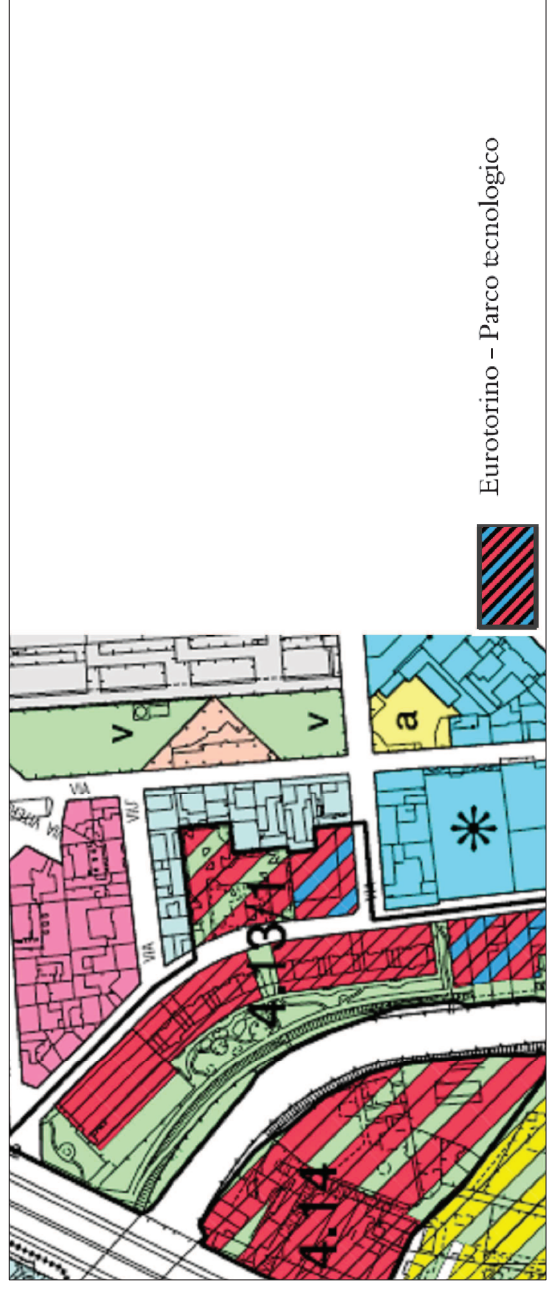
FOTO

LAVORAZIONI PER RISCHI INTERVENUTI SECONDO NECESSITA'	
	Bonifica amianto
	Campionamenti su materiali sospettati di contenere amianto
	Demolizioni

ELENCO LAVORAZIONI DI MESSA IN SICUREZZA RELIZZABILI NEL SITO SECONDO NECESSITA'	
X	Sostituzione nottolini e/o serrature
X	Predisposizione di catene e lucchetti di sicurezza
	Chiusure di varchi su superfici murarie e su pannelli perimetrali, anche con presenza di amianto
	Chiusura di serramenti o sostituzione degli stessi con lamiera liscia, ondulata, ecc. e/o blocchi in cls armati o meno
X	Opere da fabbro, giardiniere, falegname con utilizzo di idonea attrezzatura
X	Predisposizione di recinzioni, sia temporanee che definitive, di diversa tipologia decondo le disposizioni della DL, a protezione della pubblica incolumita'
	Puntellamenti di strutture
	Interventi sulle pareti esterne o sulla copertura con utilizzo di piattaforma elevatrice (spicconatura per caduta calcinacci, sistemazione tegole o parti di orditura, elementi di scarico acqua a rischio caduta)
	Rimozione di vetri rotti dai serramenti e/o bloccaggio degli stessi
	Predisposizione di reti elettrosaldate nei vani di porte e finestre e in ogni possibile accesso
X	Pulizia di aree boscate con l'utilizzo di decespugliatore, motosega e altri mezzi manuali
	Predisposizione di impalcature e ponteggi
X	Predisposizione di cartellonistica di sicurezza ivi compresa quella relativa al rischio amianto



# 100 - VIA PESSINETTO 36



ESTRATTO P.R.G.C.

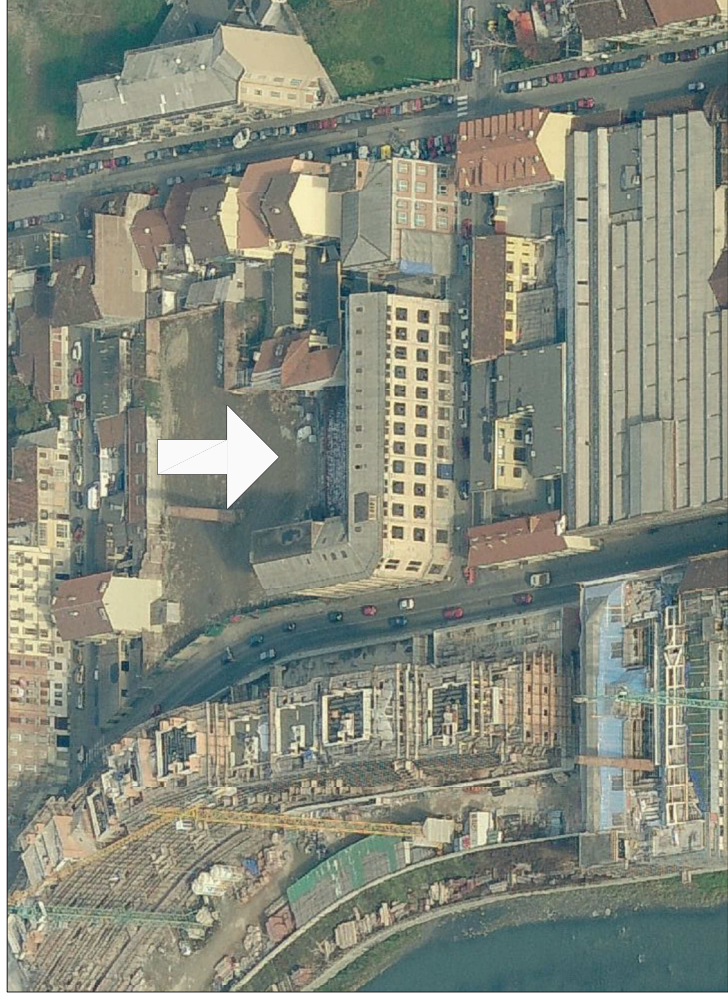
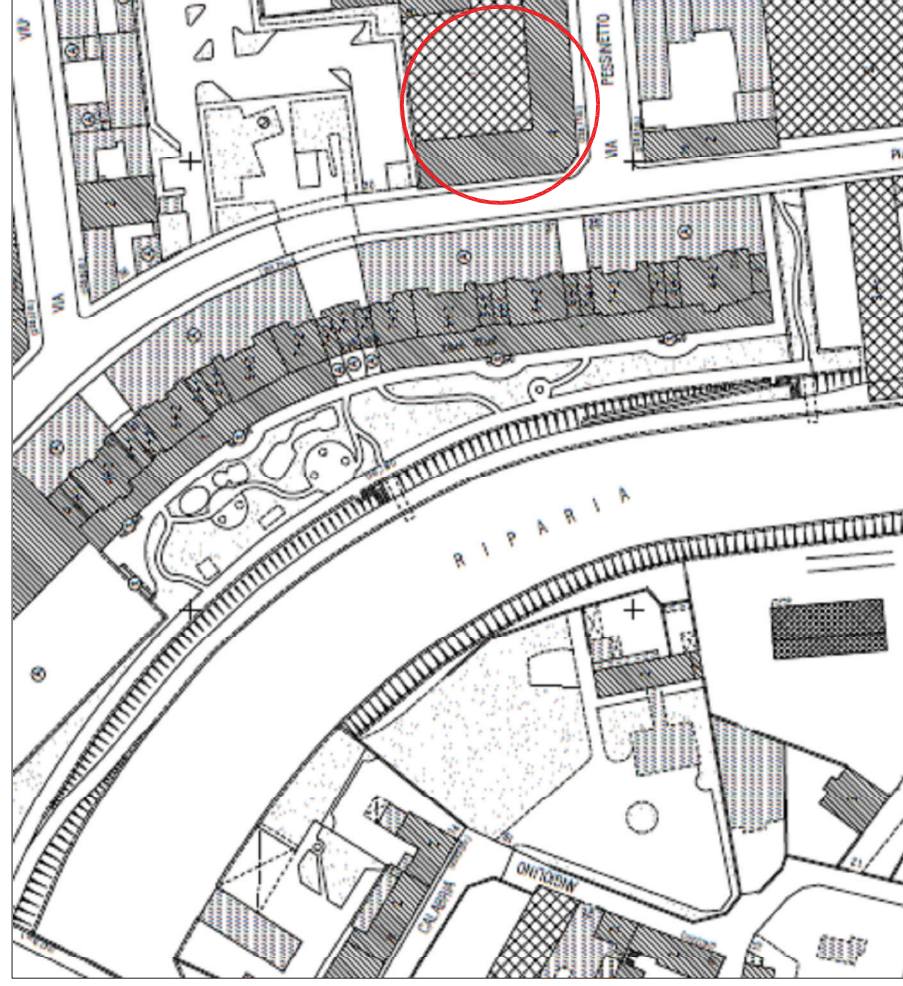


FOTO AEREA



ESTRATTO CARTA TECNICA

LAVORAZIONI PER RISCHI INTERVENUTI SECONDO NECESSITA'	
	Bonifica amianto
	Campionamenti su materiali sospettati di contenere amianto
	Demolizioni

ELENCO LAVORAZIONI DI MESSA IN SICUREZZA RELIZZABILI NEL SITO SECONDO NECESSITA'	
X	Sostituzione nottolini e/o serrature
X	Predisposizione di catene e lucchetti di sicurezza
	Chiusure di varchi su superfici murarie e su pannelli perimetrali, anche con presenza di amianto
	Chiusura di serramenti o sostituzione degli stessi con lamiera liscia, ondulata, ecc. e/o blocchi in cls armati o meno
X	Opere da fabbro, giardiniere, falegname con utilizzo di idonea attrezzatura
	Predisposizione di recinzioni, sia temporanee che definitive, di diversa tipologia decondo le disposizioni della DL, a protezione della pubblica incolumita'
	Puntellamenti di strutture
X	Interventi sulle pareti esterne o sulla copertura con utilizzo di piattaforma elevatrice (spicconatura per caduta calcinacci, sistemazione tegole o parti di orditura, elementi di scarico acqua a rischio caduta)
X	Rimozione di vetri rotti dai serramenti e/o bloccaggio degli stessi
	Predisposizione di reti elettrosaldate nei vani di porte e finestre e in ogni possibile accesso
	Pulizia di aree boscate con l'utilizzo di decespugliatore, motosega e altri mezzi manuali
	Predisposizione di impalcature e ponteggi
X	Predisposizione di cartellonistica di sicurezza ivi compresa quella relativa al rischio amianto

101 - CORSO NOVARA 80 ang. VIA BOLOGNA



ESTRATTO P.R.G.C.

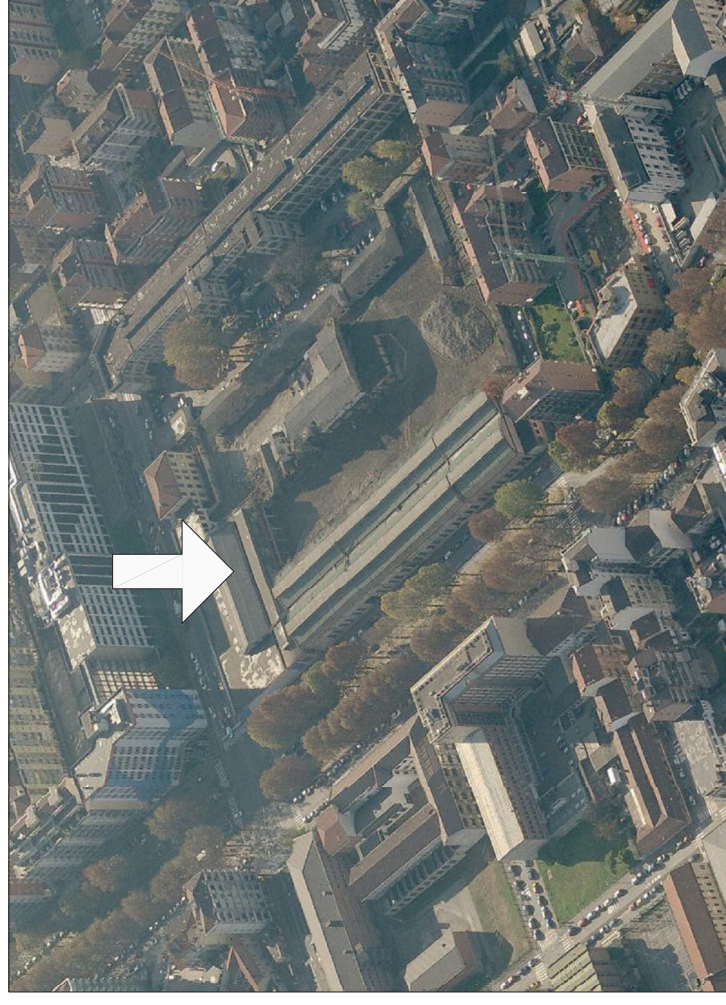
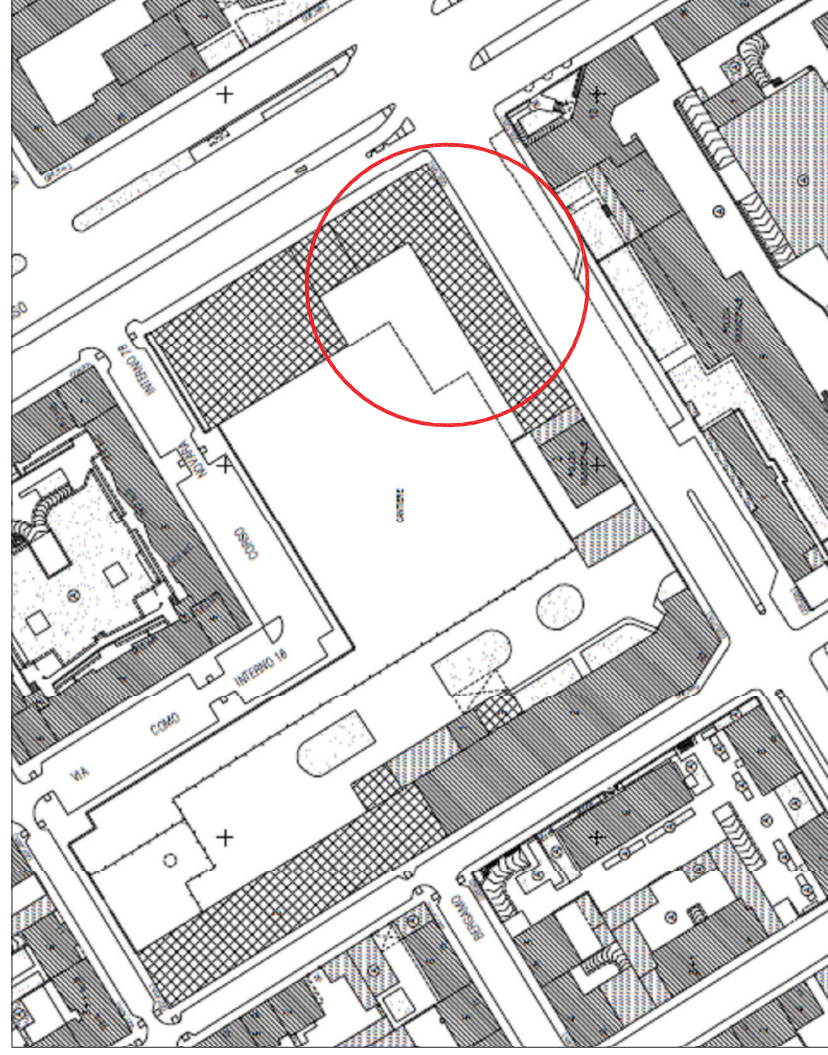


FOTO AEREA

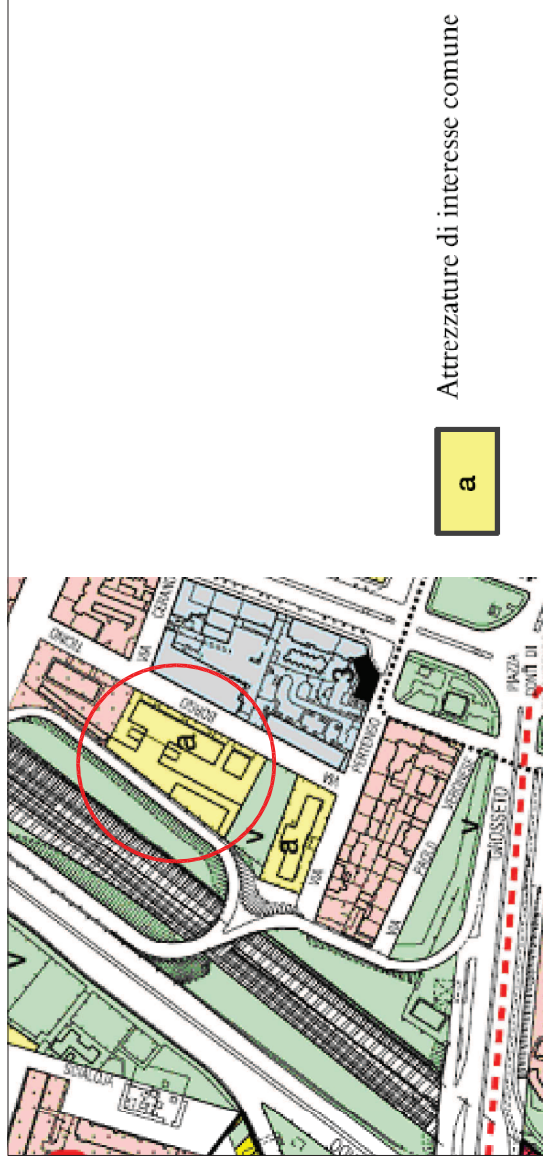


ESTRATTO CARTA TECNICA

LAVORAZIONI PER RISCHI INTERVENUTI SECONDO NECESSITA'
Bonifica amianto
Campionamenti su materiali sospettati di contenere amianto
Demolizioni

ELENCO LAVORAZIONI DI MESSA IN SICUREZZA RELIZZABILI NEL SITO SECONDO NECESSITA'	
X	Sostituzione nottolini e/o serrature
X	Predisposizione di catene e lucchetti di sicurezza
X	Chiusure di varchi su superfici murarie e su pannelli perimetrali, anche con presenza di amianto
	Chiusura di serramenti o sostituzione degli stessi con lamiere lisce, ondulate, ecc. e/o blocchi in cls armati o meno
X	Opere da fabbro, giardiniere, falegname con utilizzo di idonea attrezzatura
X	Predisposizione di recinzioni, sia temporanee che definitive, di diversa tipologia decondo le disposizioni della DL, a protezione della pubblica incolumita'
	Puntellamenti di strutture
X	Interventi sulle pareti esterne o sulla copertura con utilizzo di piattaforma elevatrice (spicconatura per caduta calcinacci, sistemazione tegole o parti di orditura, elementi di scarico acqua a rischio caduta)
	Rimozione di vetri rotti dai serramenti e/o bloccaggio degli stessi
X	Predisposizione di reti elettrosaldate nei vani di porte e finestee e in ogni possibile accesso
	Pulizia di aree boscate con l'utilizzo di decespugliatore, motosega e altri mezzi manuali
	Predisposizione di impalcature e ponteggi
X	Predisposizione di cartellonistica di sicurezza ivi compresa quella relativa al rischio amianto

# 102 - VIA BORGOTICINO 9-11



ESTRATTO P.R.G.C.

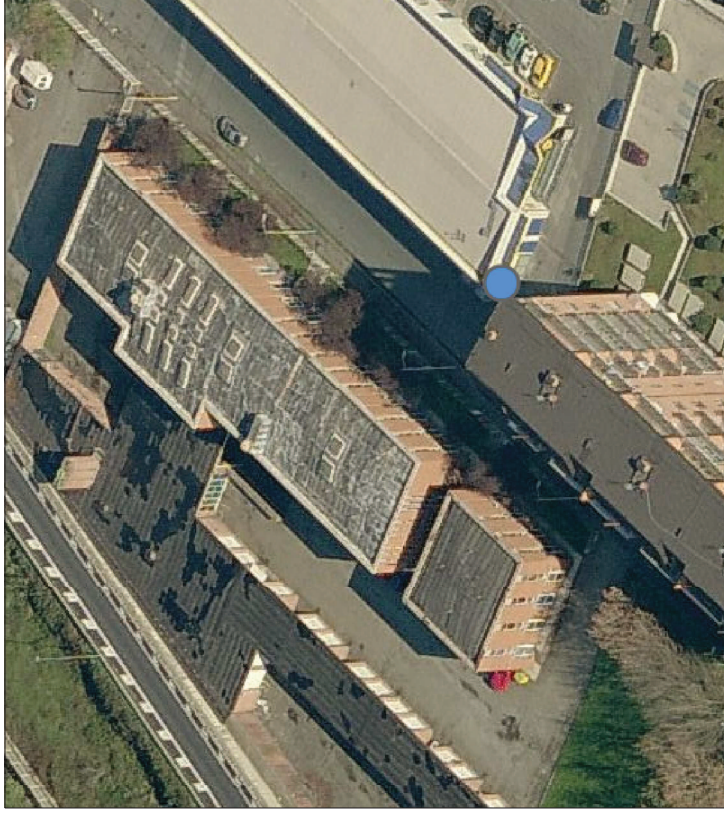
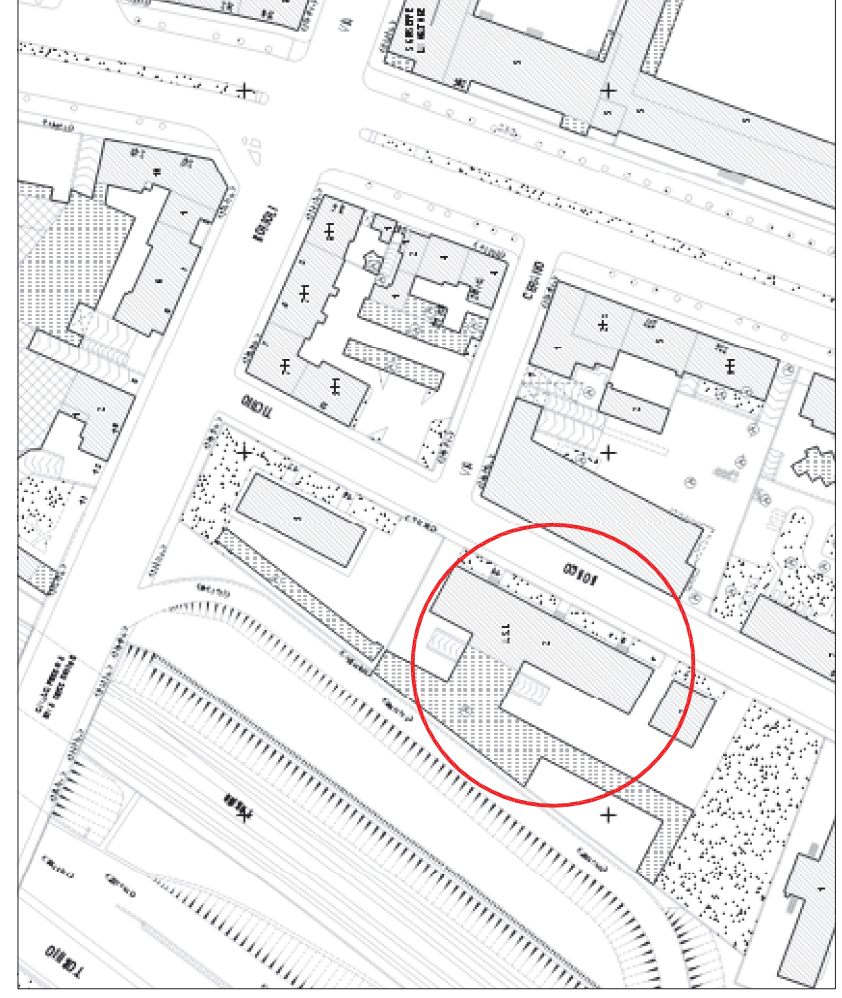


FOTO AEREA



ESTRATTO CARTA TECNICA

LAVORAZIONI PER RISCHI INTERVENUTI SECONDO NECESSITA'
Bonifica amianto
Campionamenti su materiali sospettati di contenere amianto
Demolizioni

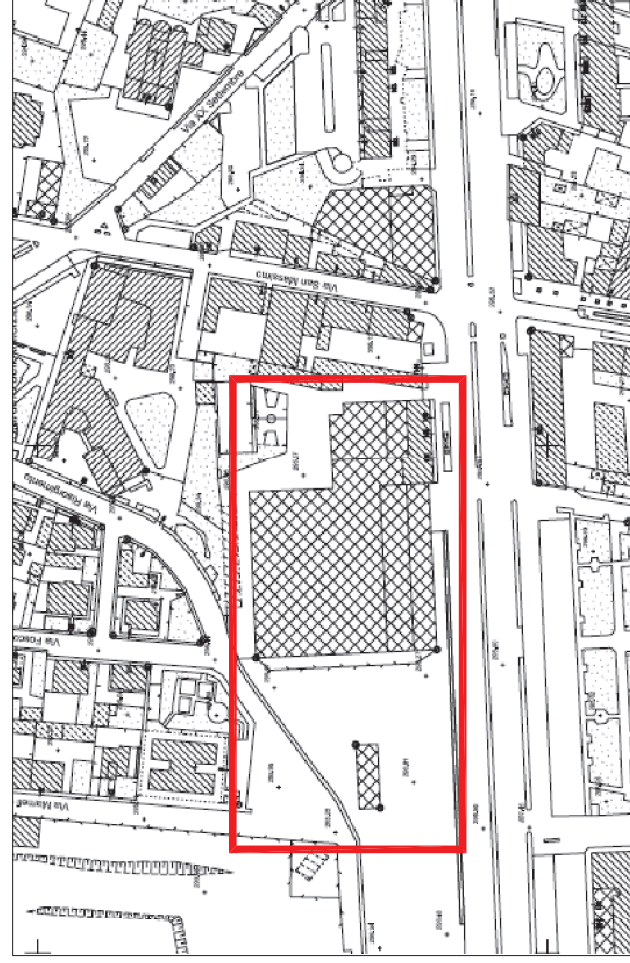
ELENCO LAVORAZIONI DI MESSA IN SICUREZZA RELIZZABILI NEL SITO SECONDO NECESSITA'	
X	Sostituzione nottolini e/o serrature
X	Predisposizione di catene e lucchetti di sicurezza
	Chiusure di varchi su superfici murarie e su pannelli perimetrali, anche con presenza di amianto
X	Chiusura di serramenti o sostituzione degli stessi con lamiere lisce, ondulate, ecc. e/o blocchi in cls armati o meno
	Opere da fabbro, giardiniere, falegname con utilizzo di idonea attrezzatura
	Predisposizione di recinzioni, sia temporanee che definitive, di diversa tipologia decondo le disposizioni della DL, a protezione della pubblica incolumita'
	Puntellamenti di strutture
	Interventi sulle pareti esterne o sulla copertura con utilizzo di piattaforma elevatrice (spicconatura per caduta calcinacci, sistemazione tegole o parti di orditura, elementi di scarico acqua a rischio caduta)
X	Rimozione di vetri rotti dai serramenti e/o bloccaggio degli stessi
	Predisposizione di reti elettrosaldate nei vani di porte e finestre e in ogni possibile accesso
	Pulizia di aree boscate con l'utilizzo di decespugliatore, motosega e altri mezzi manuali
	Predisposizione di impalcature e ponteggi
X	Predisposizione di cartellonistica di sicurezza ivi compresa quella relativa al rischio amianto



ESTRATTO P.R.G.C.



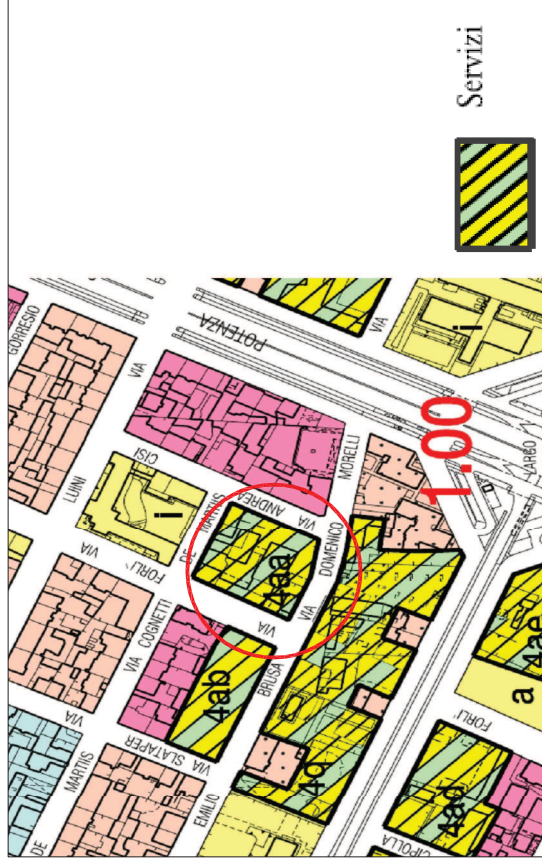
FOTO AEREA



ESTRATTO CARTA TECNICA

LAVORAZIONI PER RISCHI INTERVENUTI SECONDO NECESSITA'	
	Bonifica amianto
	Campionamenti su materiali sospettati di contenere amianto
	Demolizioni

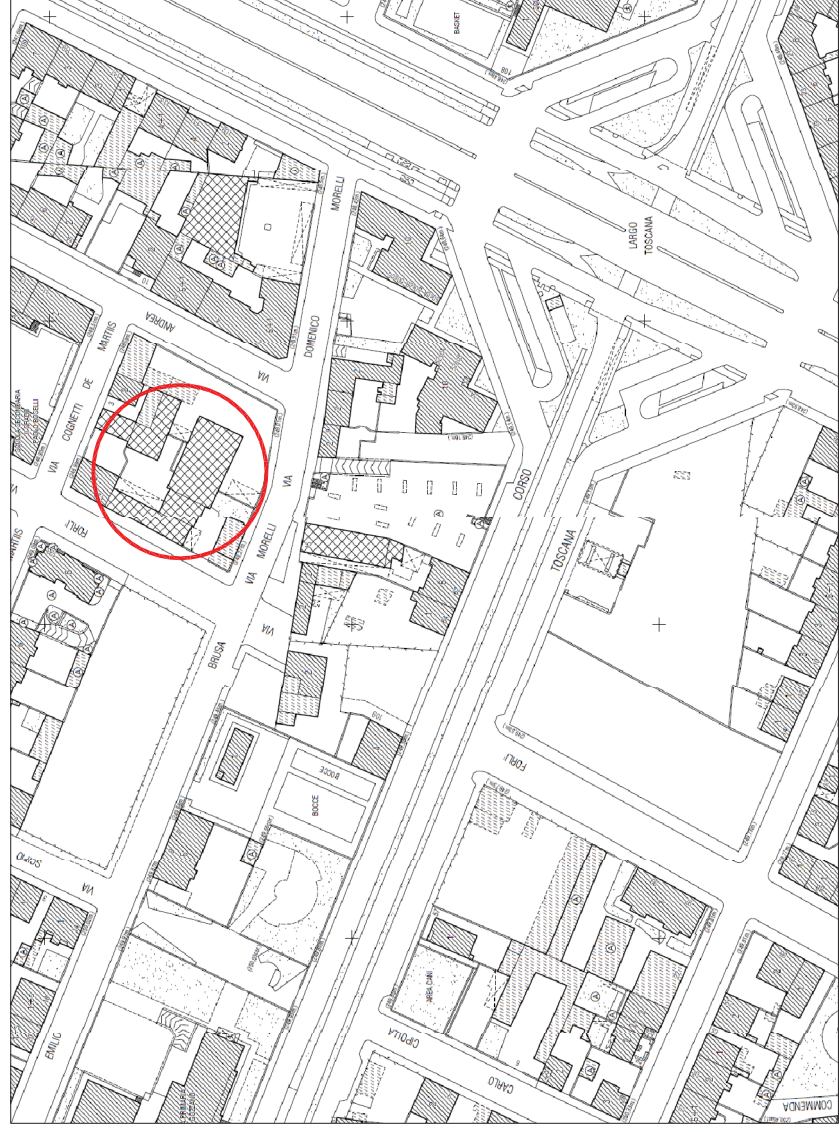
ELENCO LAVORAZIONI DI MESSA IN SICUREZZA RELIZZABILI NEL SITO SECONDO NECESSITA'	
X	Sostituzione nottolini e/o serrature
X	Predisposizione di catene e lucchetti di sicurezza
X	Chiusure di varchi su superfici murarie e su pannelli perimetrali, anche con presenza di amianto
X	Chiusura di serramenti o sostituzione degli stessi con lamiere lisce, ondulate, ecc. e/o blocchi in cls armati o meno
X	Opere da fabbro, giardiniere, falegname con utilizzo di idonea attrezzatura
X	Predisposizione di recinzioni, sia temporanee che definitive, di diversa tipologia decondo le disposizioni della DL, a protezione della pubblica incolumita'
	Puntellamenti di strutture
X	Interventi sulle pareti esterne o sulla copertura con utilizzo di piattaforma elevatrice (spicconatura per caduta calcinacci, sistemazione tegole o parti di orditura, elementi di scarico acqua a rischio caduta)
X	Rimozione di vetri rotti dai serramenti e/o bloccaggio degli stessi
	Predisposizione di reti elettrosaldate nei vani di porte e finestre e in ogni possibile accesso
	Pulizia di aree boscate con l'utilizzo di decespugliatore, motosega e altri mezzi manuali
	Predisposizione di impalcature e ponteggi
X	Predisposizione di cartellonistica di sicurezza ivi compresa quella relativa al rischio amianto



ESTRATTO P.R.G.C.



FOTO AEREA



ESTRATTO CARTA TECNICA

LAVORAZIONI PER RISCHI INTERVENUTI SECONDO NECESSITA'
Bonifica amianto
Campionamenti su materiali sospettati di contenere amianto
Demolizioni

ELENCO LAVORAZIONI DI MESSA IN SICUREZZA RELIZZABILI NEL SITO SECONDO NECESSITA'	
X	Sostituzione nottolini e/o serrature
X	Predisposizione di catene e lucchetti di sicurezza
X	Chiusure di varchi su superfici murarie e su pannelli perimetrali, anche con presenza di amianto
	Chiusura di serramenti o sostituzione degli stessi con lamiere lisce, ondulate, ecc. e/o blocchi in cls armati o meno
X	Opere da fabbro, giardiniere, falegname con utilizzo di idonea attrezzatura
	Predisposizione di recinzioni, sia temporanee che definitive, di diversa tipologia decondo le disposizioni della DL, a protezione della pubblica incolumita'
	Puntellamenti di strutture
X	Interventi sulle pareti esterne o sulla copertura con utilizzo di piattaforma elevatrice (spicconatura per caduta calcinacci, sistemazione tegole o parti di orditura, elementi di scarico acqua a rischio caduta)
	Rimozione di vetri rotti dai serramenti e/o bloccaggio degli stessi
X	Predisposizione di reti elettrosaldiate nei vani di porte e finestee e in ogni possibile accesso
X	Pulizia di aree boscate con l'utilizzo di decespugliatore, motosega e altri mezzi manuali
	Predisposizione di impalcature e ponteggi
X	Predisposizione di cartellonistica di sicurezza ivi compresa quella relativa al rischio amianto



ESTRATTO P.R.G.C.



FOTO AEREA

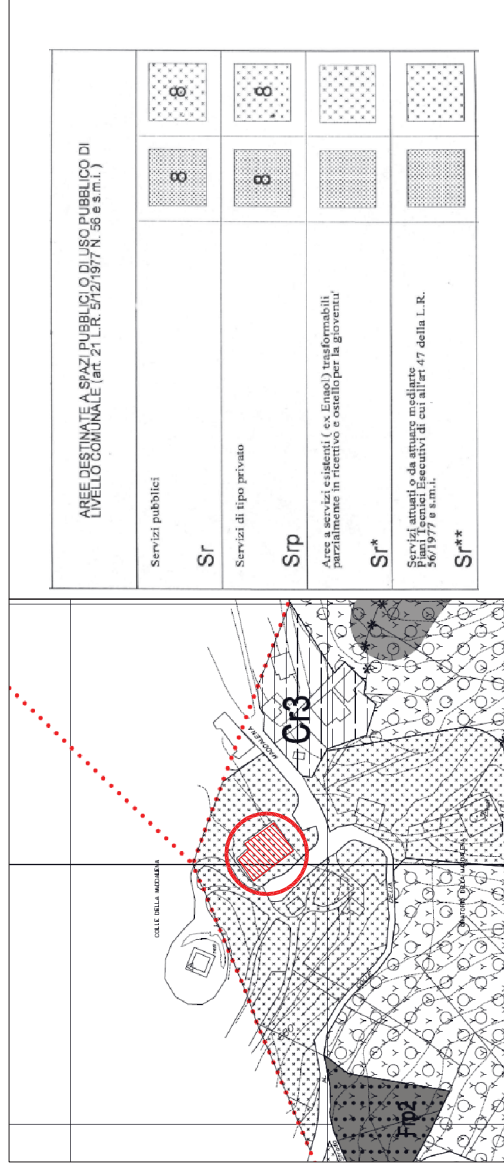


ESTRATTO CARTA TECNICA

LAVORAZIONI PER RISCHI INTERVENUTI SECONDO NECESSITA'	
	Bonifica amianto
	Campionamenti su materiali sospettati di contenere amianto
	Demolizioni

ELENCO LAVORAZIONI DI MESSA IN SICUREZZA RELIZZABILI NEL SITO SECONDO NECESSITA'	
	Sostituzione nottolini e/o serrature
X	Predisposizione di catene e lucchetti di sicurezza
X	Chiusure di varchi su superfici murarie e su pannelli perimetrali, anche con presenza di amianto
X	Chiusura di serramenti o sostituzione degli stessi con lamiera liscie, ondulate, ecc. e/o blocchi in cls armati o meno
	Opere da fabbro, giardiniere, falegname con utilizzo di idonea attrezzatura
X	Predisposizione di recinzioni, sia temporanee che definitive, di diversa tipologia decondo le disposizioni della DL, a protezione della pubblica incolumita'
	Puntellamenti di strutture
X	Interventi sulle pareti esterne o sulla copertura con utilizzo di piattaforma elevatrice (spicconatura per caduta calcinacci, sistemazione tegole o parti di orditura, elementi di scarico acqua a rischio caduta)
	Rimozione di vetri rotti dai serramenti e/o bloccaggio degli stessi
	Predisposizione di reti elettrosaldate nei vani di porte e finestre e in ogni possibile accesso
	Pulizia di aree boscate con l'utilizzo di decespugliatore, motosega e altri mezzi manuali
	Predisposizione di impalcature e ponteggi
	Predisposizione di cartellonistica di sicurezza ivi compresa quella relativa al rischio amianto

# 107 - STRADA ALLA VETTA DEL COLLE DELLA MADDALENA (EX-FARO)



ESTRATTO P.R.G.C.



FOTO AEREA

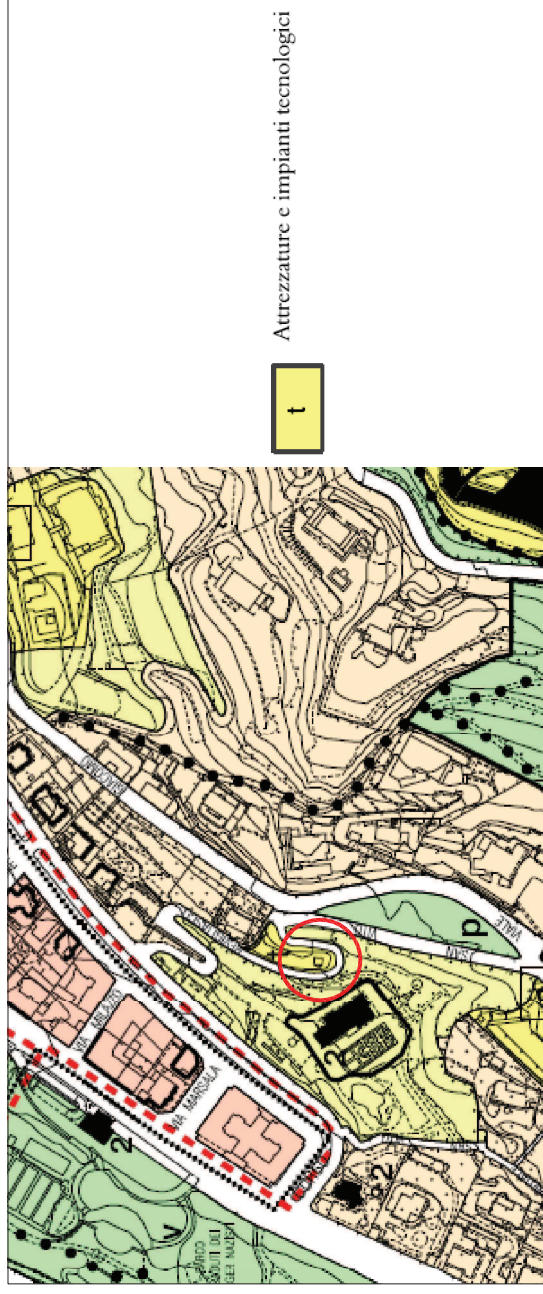
LAVORAZIONI PER RISCHI INTERVENUTI SECONDO NECESSITA'
Bonifica amianto
Campionamenti su materiali sospettati di contenere amianto
Demolizioni

ELENCO LAVORAZIONI DI MESSA IN SICUREZZA RELIZZABILI NEL SITO SECONDO NECESSITA'	
X	Sostituzione nottolini e/o serrature
X	Predisposizione di catene e lucchetti di sicurezza
X	Chiusure di varchi su superfici murarie e su pannelli perimetrali, anche con presenza di amianto
X	Chiusura di serramenti o sostituzione degli stessi con lamiere lisce, ondulate, ecc. e/o blocchi in cls armati o meno
X	Opere da fabbro, giardiniere, falegname con utilizzo di idonea attrezzatura
X	Predisposizione di recinzioni, sia temporanee che definitive, di diversa tipologia decondo le disposizioni della DL, a protezione della pubblica incolumita'
	Puntellamenti di strutture
	Interventi sulle pareti esterne o sulla copertura con utilizzo di piattaforma elevatrice (spicconatura per caduta calcinacci, sistemazione tegole o parti di orditura, elementi di scarico acqua a rischio caduta)
	Rimozione di vetri rotti dai serramenti e/o bloccaggio degli stessi
X	Predisposizione di reti elettrosaldate nei vani di porte e finestee e in ogni possibile accesso
	Pulizia di aree boscate con l'utilizzo di decespugliatore, motosega e altri mezzi manuali
	Predisposizione di impalcature e ponteggi
X	Predisposizione di cartellonistica di sicurezza ivi compresa quella relativa al rischio amianto



ESTRATTO CARTA TECNICA

# 108 - STRADA S. VITO A REVIGLIASCO 15



ESTRATTO P.R.G.C.

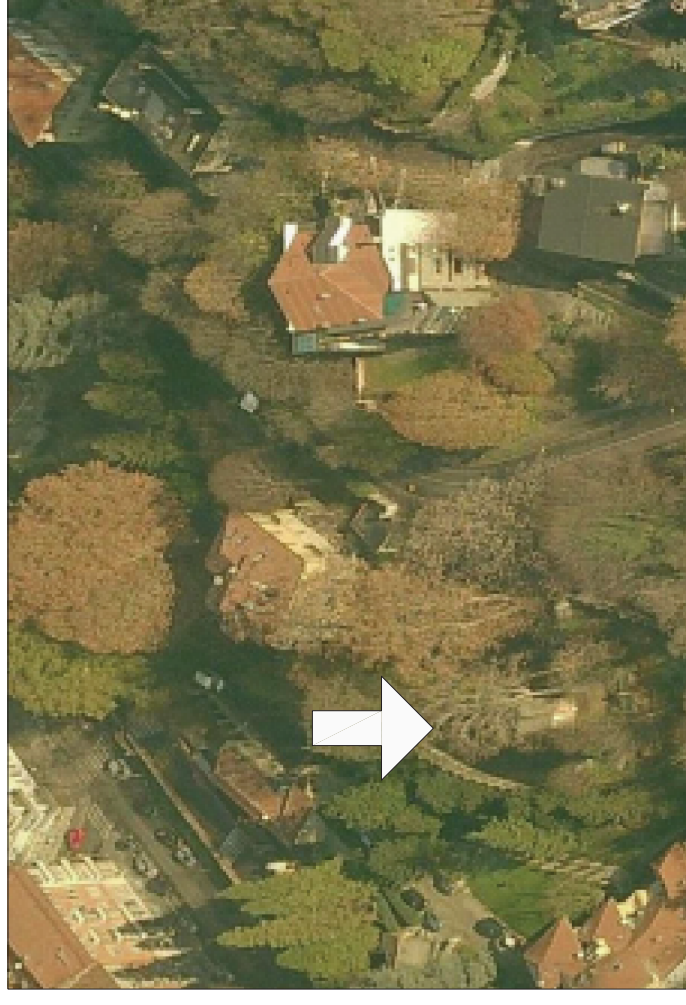
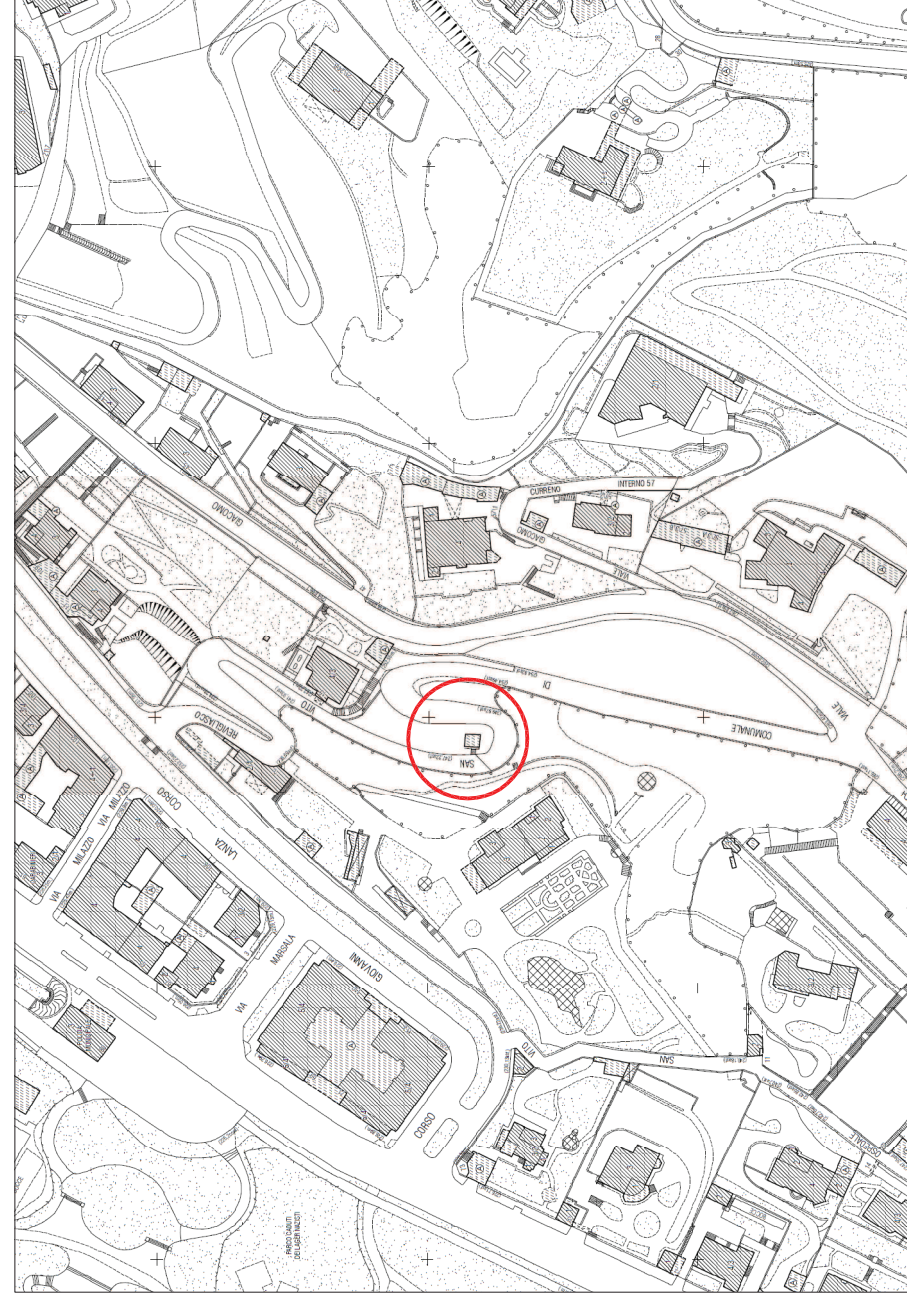


FOTO AEREA



ESTRATTO CARTA TECNICA

LAVORAZIONI PER RISCHI INTERVENUTI SECONDO NECESSITA'	
	Bonifica amianto
	Campionamenti su materiali sospettati di contenere amianto
	Demolizioni

ELENCO LAVORAZIONI DI MESSA IN SICUREZZA RELIZZABILI NEL SITO SECONDO NECESSITA'	
X	Sostituzione nottolini e/o serrature
X	Predisposizione di catene e lucchetti di sicurezza
	Chiusure di varchi su superfici murarie e su pannelli perimetrali, anche con presenza di amianto
	Chiusura di serramenti o sostituzione degli stessi con lamiere lisce, ondulate, ecc. e/o blocchi in cls armati o meno
	Opere da fabbro, giardiniere, falegname con utilizzo di idonea attrezzatura
X	Predisposizione di recinzioni, sia temporanee che definitive, di diversa tipologia decondo le disposizioni della DL, a protezione della pubblica incolumita'
	Puntellamenti di strutture
	Interventi sulle pareti esterne o sulla copertura con utilizzo di piattaforma elevatrice (spicconatura per caduta calcinacci, sistemazione tegole o parti di orditura, elementi di scarico acqua a rischio caduta)
	Rimozione di vetri rotti dai serramenti e/o bloccaggio degli stessi
	Predisposizione di reti elettrosaldate nei vani di porte e finestre e in ogni possibile accesso
X	Pulizia di aree boscate con l'utilizzo di decespugliatore, motosega e altri mezzi manuali
	Predisposizione di impalcature e ponteggi
X	Predisposizione di cartellonistica di sicurezza ivi compresa quella relativa al rischio amianto