



Allegato n° 17
174200 30

CITTA' DI TORINO

DIREZIONE SERVIZI TECNICI
SERVIZIO EDIFICI COMUNALI GESTIONE TECNICA

RECUPERO, RIQUALIFICAZIONE FUNZIONALE E MANUTENZIONE SEDI DELLA POLIZIA MUNICIPALE, CASERME E COMMISSARIATI

codice opera: 4443

Progettisti:

arch. Marco MICHELOTTI 

geom. Salvatore RIZZO 

Coordinatore della Sicurezza
in fase di Progettazione:

arch. Marco MICHELOTTI 

Collaboratori:

arch. Davide CONTE 

geom. Marco SCOLLO 

Responsabile del Procedimento: ing. Eugenio BARBIRATO 

PROGETTO ESECUTIVO

OGGETTO:

ELABORATO GRAFICO

VIA PISA - ANG. VIA PERUGIA 7

MAGAZZINO DI DIVISIONE - POLIZIA MUNICIPALE

Scala Plot

Nome file

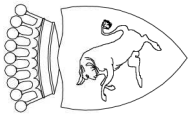
SCALA

1:1.000
1:200

REV	MODIFICHE	DATA	DISEGNATORE
0	Emissione		arch. Marco MICHELOTTI
1			
2			
3			
4			

ELABORATO

D07



Allegato n° 17

CITTA' DI TORINO

DIREZIONE SERVIZI TECNICI
SERVIZIO EDIFICI COMUNALI GESTIONE TECNICA

RECUPERO, RIQUALIFICAZIONE FUNZIONALE E MANUTENZIONE SEDI DELLA POLIZIA MUNICIPALE, CASERME E COMMISSARIATI

codice opera: 4443

Progettisti:

arch. Marco MICHELOTTI
geom. Salvatore RIZZO

Coordinatore della Sicurezza
in fase di Progettazione:

arch. Marco MICHELOTTI

Collaboratore:

arch. Davide CONTE

Responsabile del Procedimento: Ing. Eugenio BARBIRATO

PROGETTO ESECUTIVO

OGGETTO:

ELABORATO GRAFICO
VIA PISA - ANG. VIA PERUGIA 7
MAGAZZINO DI DIVISIONE - POLIZIA MUNICIPALE

Scala Plot

Nome file

SCALA
1:1.000
1:200

REV MODIFICHE

DISEGNATORE

DATA

DISEGNATORE

0 Emissione

arch. Marco MICHELOTTI

1

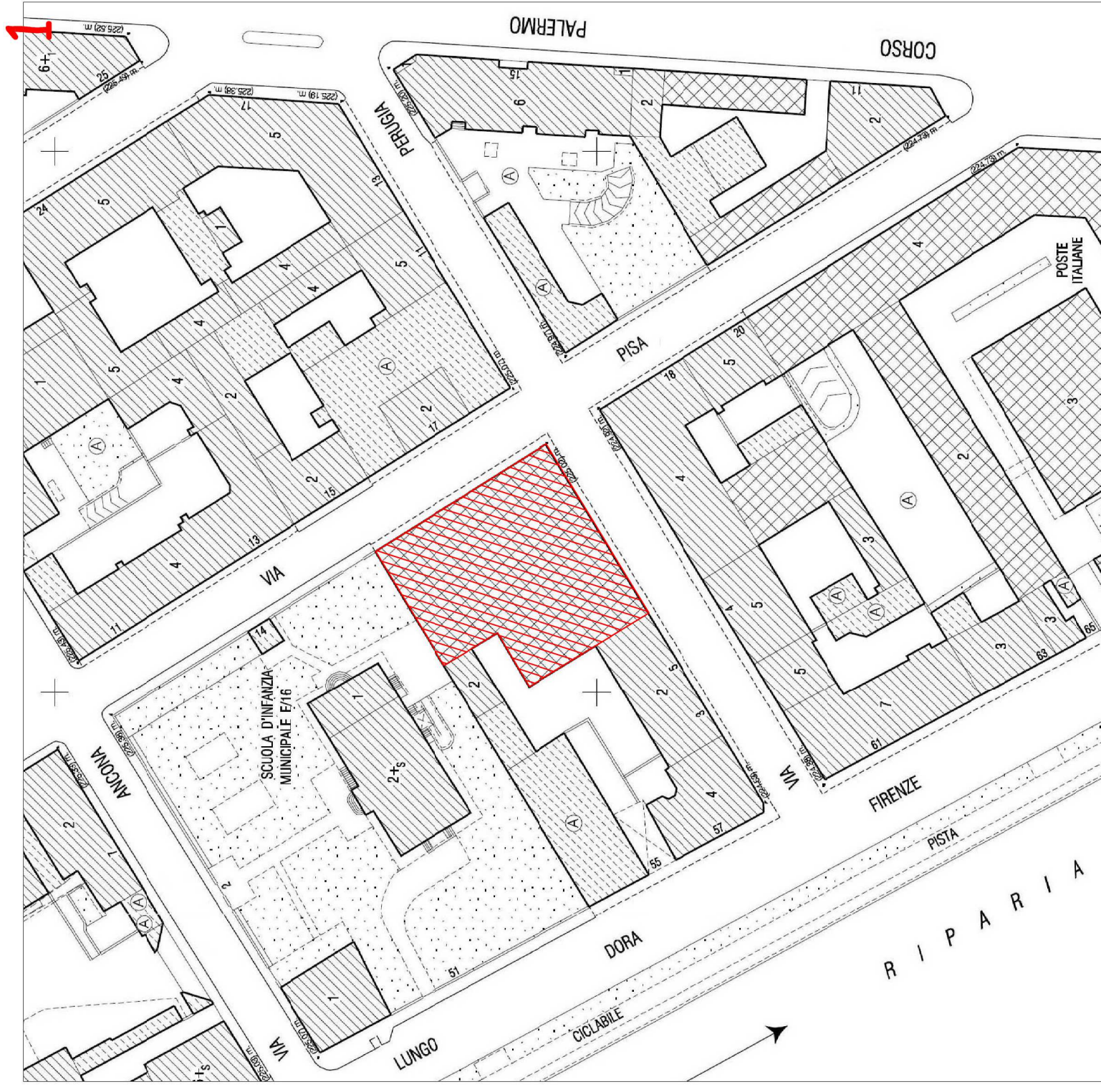
2

3

4

ELABORATO

D07



CARTA TECNICA

FOGLIO 193

scala 1:1.000

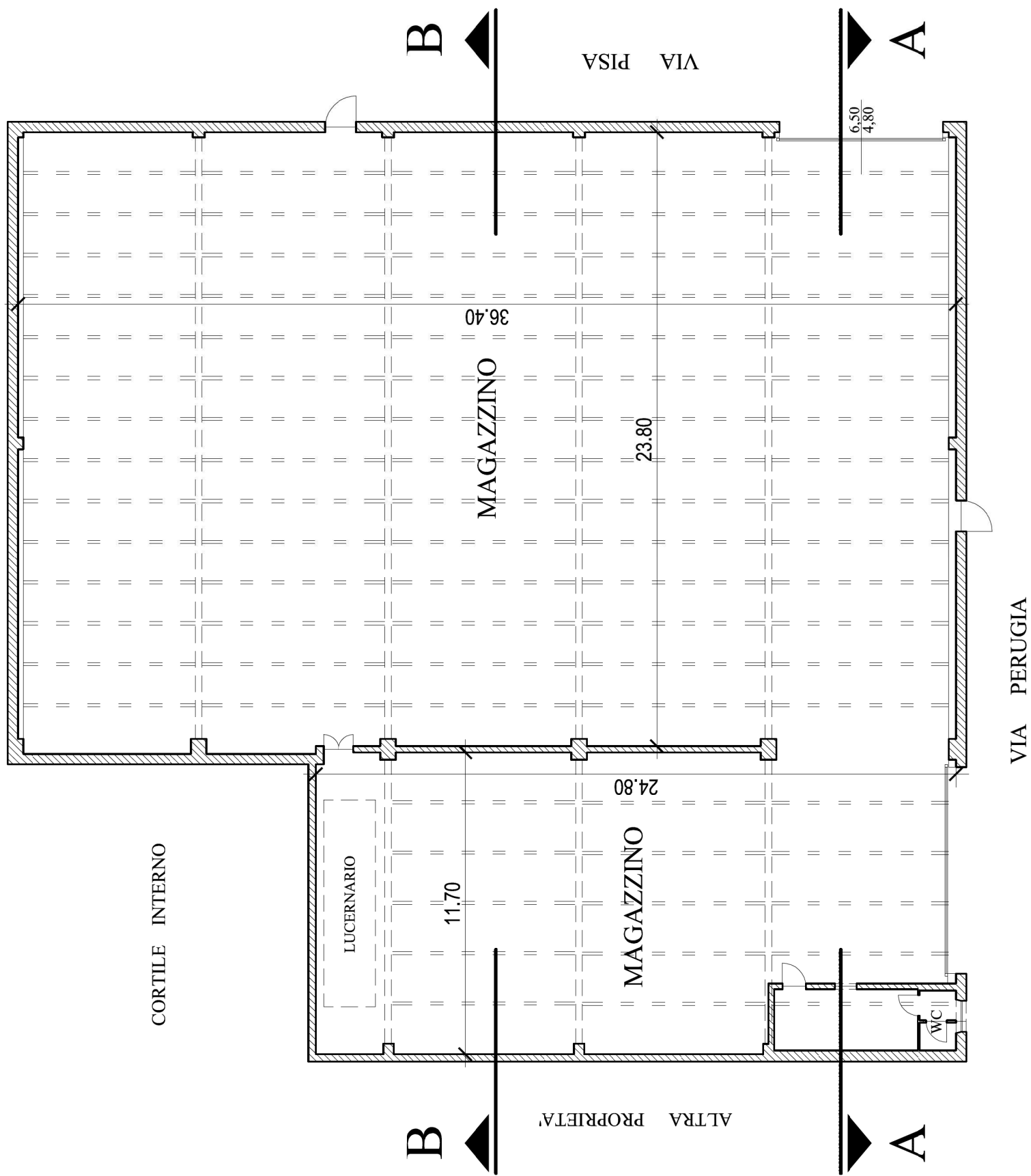
DEMOLIZIONI



OPERE IN PROGETTO

INTERVENTI:

- Impermeabilizzazione coperture
- Messa in sicurezza parte della copertura piana e centinata oggetto di recupero
- Ripristino superfici in c.a. e rimasticatura vetri su copertura piana

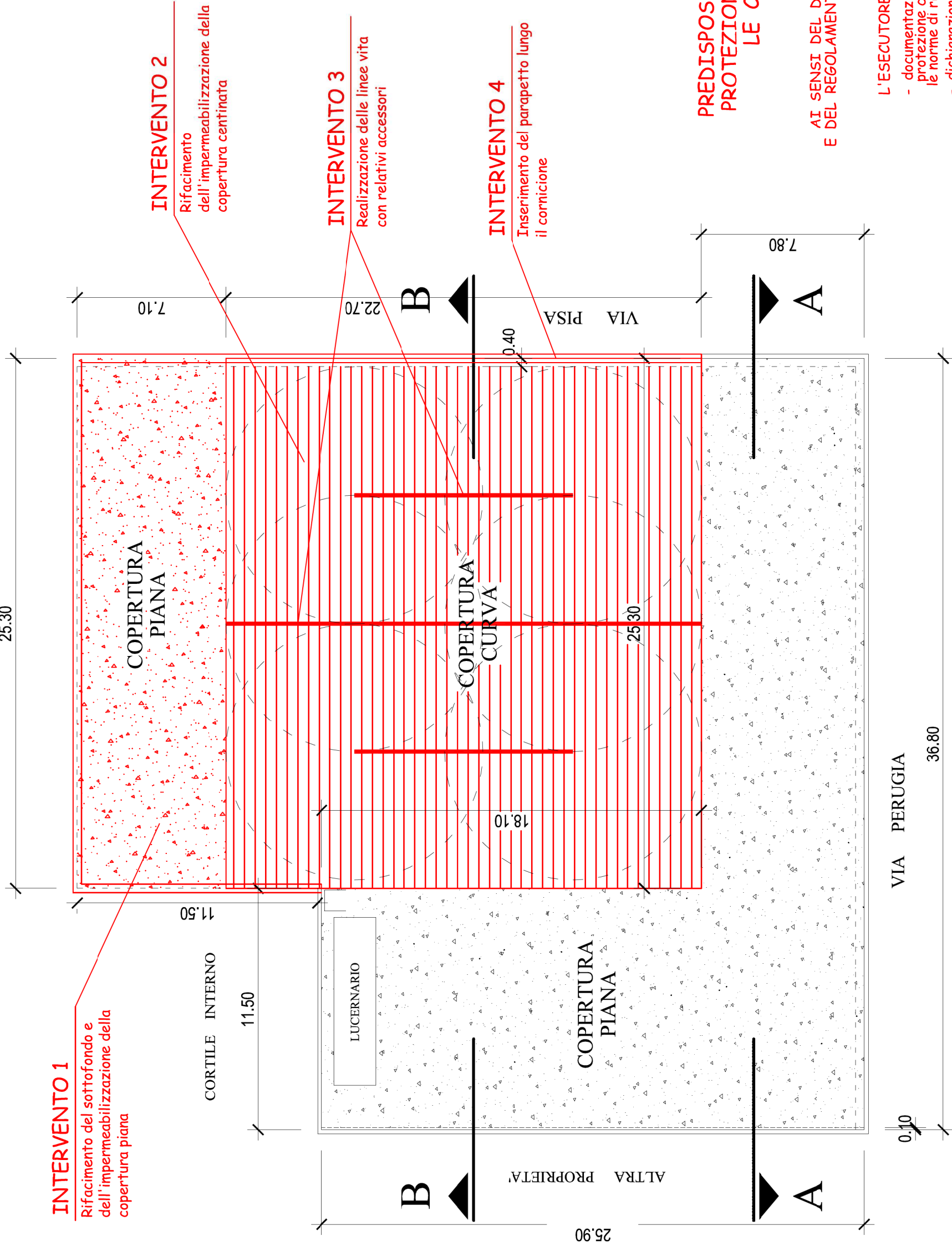


PIANO TERRA

scala 1:200



Copertura piana e centinata



INTERVENTO 1

Rifacimento del sottofondo e dell'impermeabilizzazione della copertura piana

INTERVENTO 2

Rifacimento dell'impermeabilizzazione della copertura centinata

INTERVENTO 3

Realizzazione delle linee vita con relativi accessori

INTERVENTO 4

Inserimento del parapetto lungo il cornicione

PREDISPOSIZIONE DI UN SISTEMA PROTEZIONE COLLETTIVA CONTRO LE CADUTE DALL'ALTO

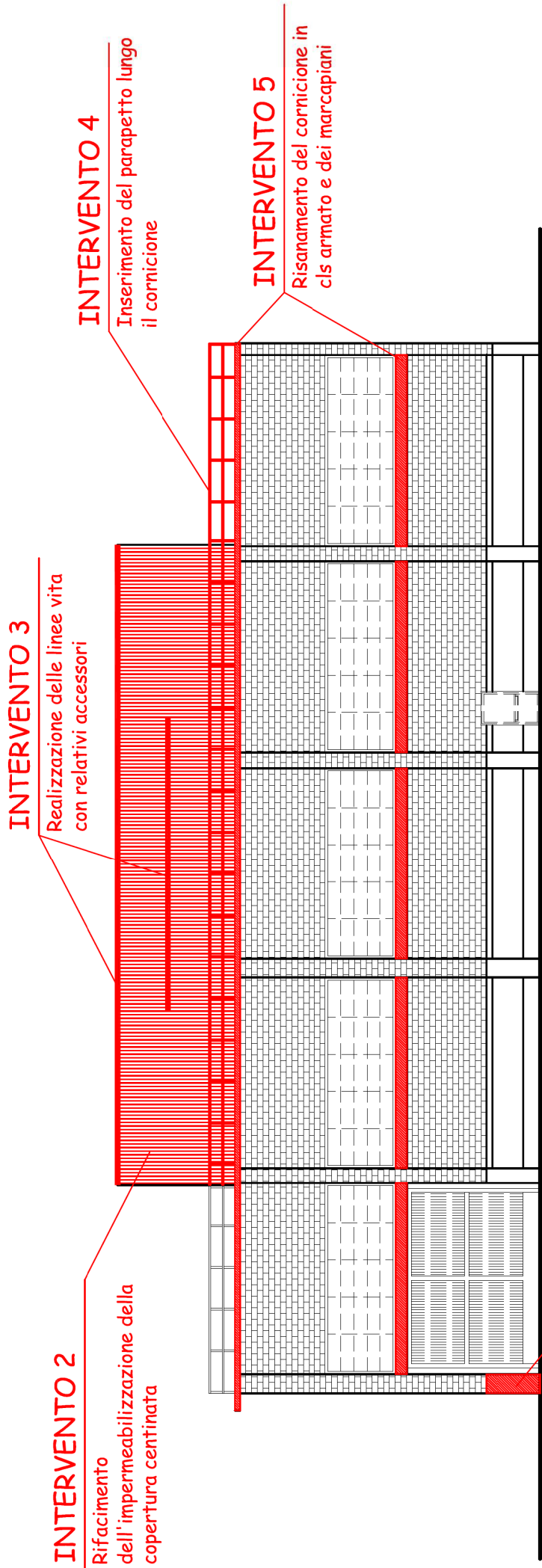
AI SENSI DEL D.LGS. 81/2008 ED UNI EN ISO 14122-3 E DEL REGOLAMENTO REGIONALE 23 MAGGIO 2016, N. 6/R

L'ESECUTORE DOVRA' CONSEGNARE ALLA D.L.:

- documentazione del fabbricante dei dispositivi di protezione collettiva prodotti e da installarsi secondo le norme di riferimento.
- dichiarazione di conformità dell'installatore, riguardante la corretta installazione dei dispositivi di protezione collettiva (allegato 1, parte C)
- manuale d'uso dei dispositivi di protezione collettiva (eventuale documentazione fotografica)
- registro di ispezione e manutenzione dei dispositivi di protezione collettiva (allegato 1, parte D)

PIANO COPERTURA

scala 1:200



PROSPETTO VIA PISA

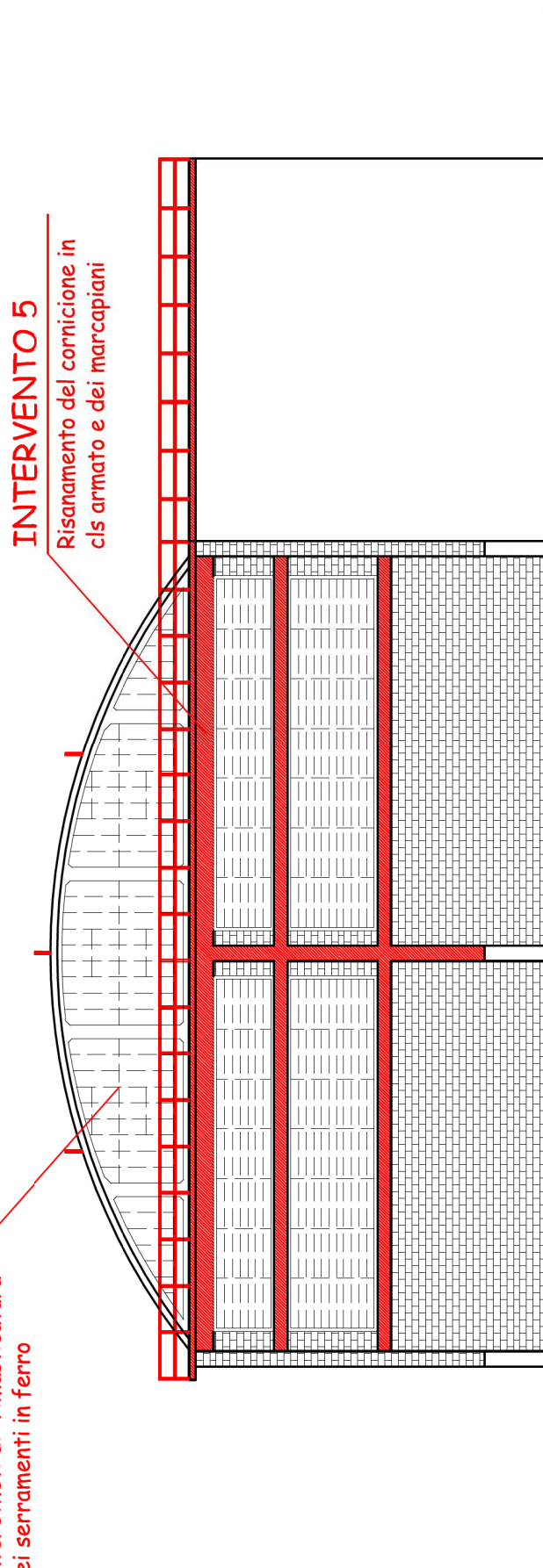
scala 1:200

INTERVENTO 5

Inserimento dello zoccolo in luserna mancante

INTERVENTO 6

Interventi di "rimasticatura" dei serramenti in ferro



PROSPETTO CORTILE INTERNO

scala 1:200



Zoccolo in pietra mancante



Facciata Nord