



CITTÀ DI TORINO
DIVISIONE SERVIZI TECNICI - COORDINAMENTO
SERVIZIO EDIFICI COMUNALI GESTIONE TECNICA

PROGETTO CO-CITY - UIA (URBAN INNOVATIVE ACTIONS)
MANUTENZIONE E MESSA IN SICUREZZA
FABBRICATO VIA CUMIANA N°15



Gruppo di progettazione
progettista opere edili: arch. Roberto Basili
progettista opere edili: ing. Walter Sciavo
progettista strutturale: ing. Ermanno Piretta
progettista impiantistica: p.i. Mauro Raimondo
progettista impianti elettrici: p.i. Pietro Lovacchi
collaboratore opere edili: geom. Stefano Mazzei

Responsabile del Procedimento
Dirigente Servizio Tecnico
ing. Eugenio Barbiero
Coord. sic. prog.:
ing. Rocca Pietrafesa
arch. Massimo Casasso

PROGETTO ESECUTIVO

OGGETTO
PROGETTO STRUTTURALE
PASSERELLA CARPENTERIA

NOME-FILE

SCALA
VARIE

ELABORATO
S05

NOME FILE: CDR_206_PASSERELLA CARPENTERIA.DWG

MATERIALI

CALCESTRUZZO GETTATO IN OPERA

Calcestruzzo a prestazione garantita (UNI EN 206-1 p.to 6.2 / UNI 11104)

STRUTTURA	CLASSE RESISTENZA	CLASSE ESPOSIZIONE	DIMENS. MAX AGGREG. (mm)	CLASSE CONSISTENZA	RAPPORTO AC/MAK	TENDINE MIN. CEMENTO (kg/m³)	TENDINE MIN. CEMENTO (kg/m³)	COMP. (di mm)
SOTTOFONDAZIONE								
FONDAZIONI								
SETTI/PILASTRI	C 25/30	KC3	20	S4	0,60	320	35	
RAMPE	C 25/30	KC3	20	S4	0,60	320	35	
TRAVI - SOLETTE	C 25/30	KC3	20	S4	0,60	320	35	

• Classe di resistenza del cemento (UNI EN 197-1) CEM I 42,5 R
• Aggregati di conforma a UNI EN 12620
Controlli di accettazione in cantiere come da DM 17.01.2018 (NTC2018)

ACCIAIO per armatura

Acciaio ad elevata resistenza B450C

• $f_{yk} \geq 450 \text{ N/mm}^2$; $f_{tk} \geq 540 \text{ N/mm}^2$; $A_{gk} \geq 12\%$

Controlli di accettazione in cantiere come da DM 17.01.2018 (NTC 2018)

LUNGHEZZA SCORRAPPROZZIMI

quando non indicato (cm)

DB	DB1	DB2	DB3	DB4	DB5	DB6
50	80	80	80	80	80	80

• Acciaio S275JR • Y16 classe B
• Acciaio S275JR • Y16 classe B

• Classe di esercizio EXC2
Se non diversamente indicato le saldature si intendono (E20) per spessori da 0,8 a 10 mm e spessore minimo

Controlli di accettazione in cantiere come da DM 17.01.2018 (NTC2018)

CLASSE RESISTENZA AL FUOCO

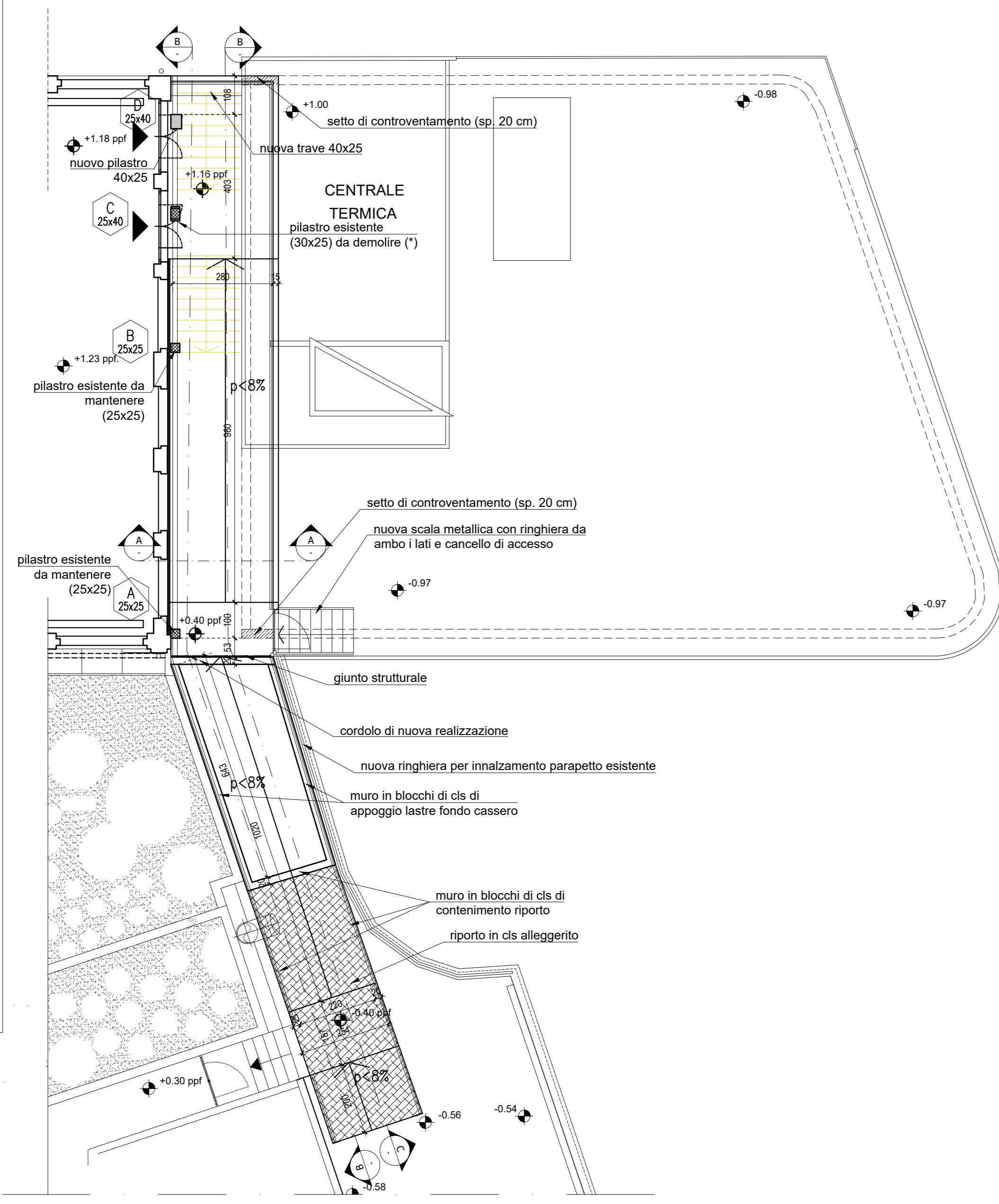
COME DA RELAZIONE PRATICA V.V.F.

CARICHI

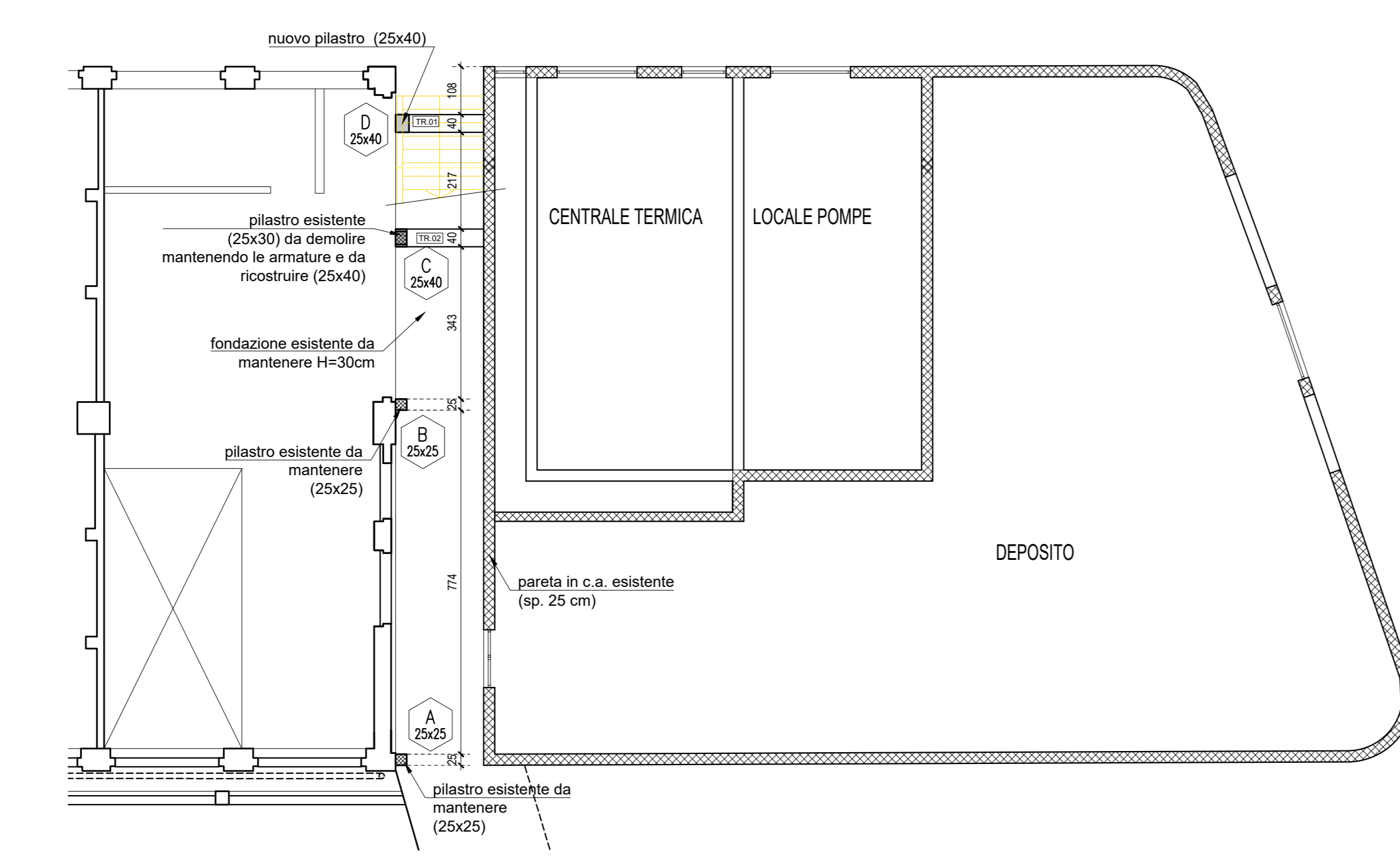
	Solaio	Passerella	Rampa	Terrazzo
PESSO PROPRIO	-	4,00	-	-
SOVRACCARICO PERMANENTE	-	1,50	-	-
SOVRACCARICO VARIABILE	-	4,00	-	-

NOTE:

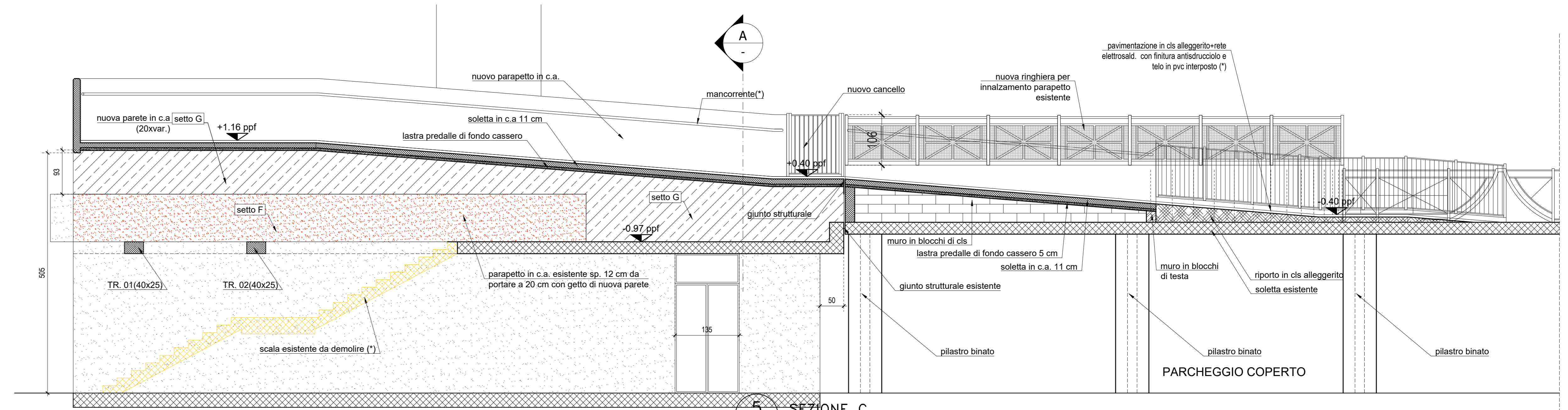
- Fare riferimento ad elaborati edili ed impiantistici per una verifica coordinata del progetto.
- Verificare tutte le quote in sito.
- (*) Opere non comprese in computo strutturale.



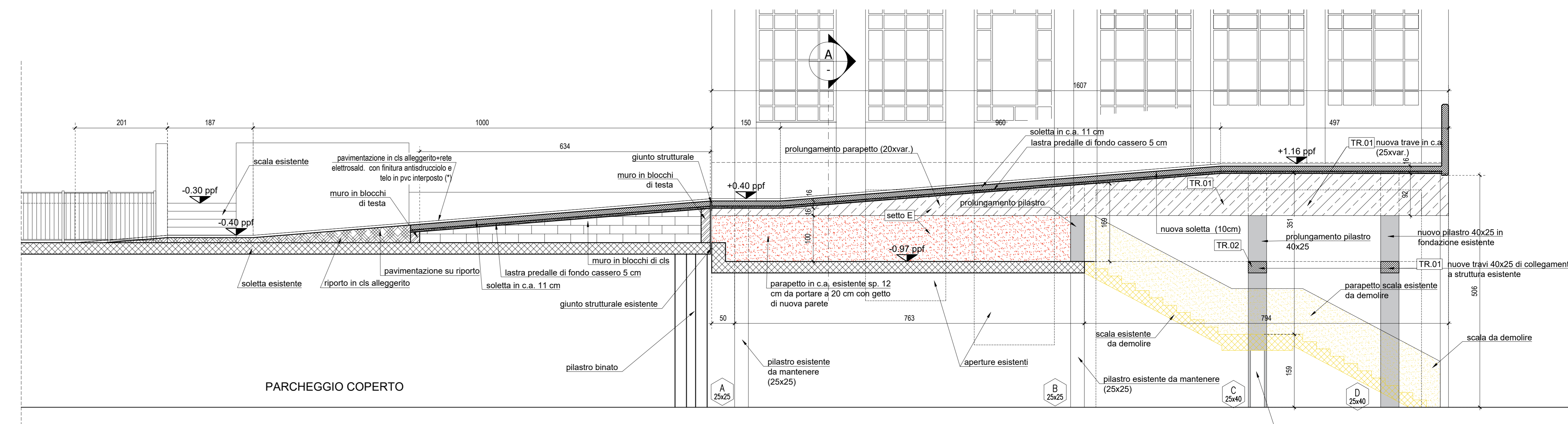
1 PIANTE PIANO RIALZATO
SCALA: 1/100



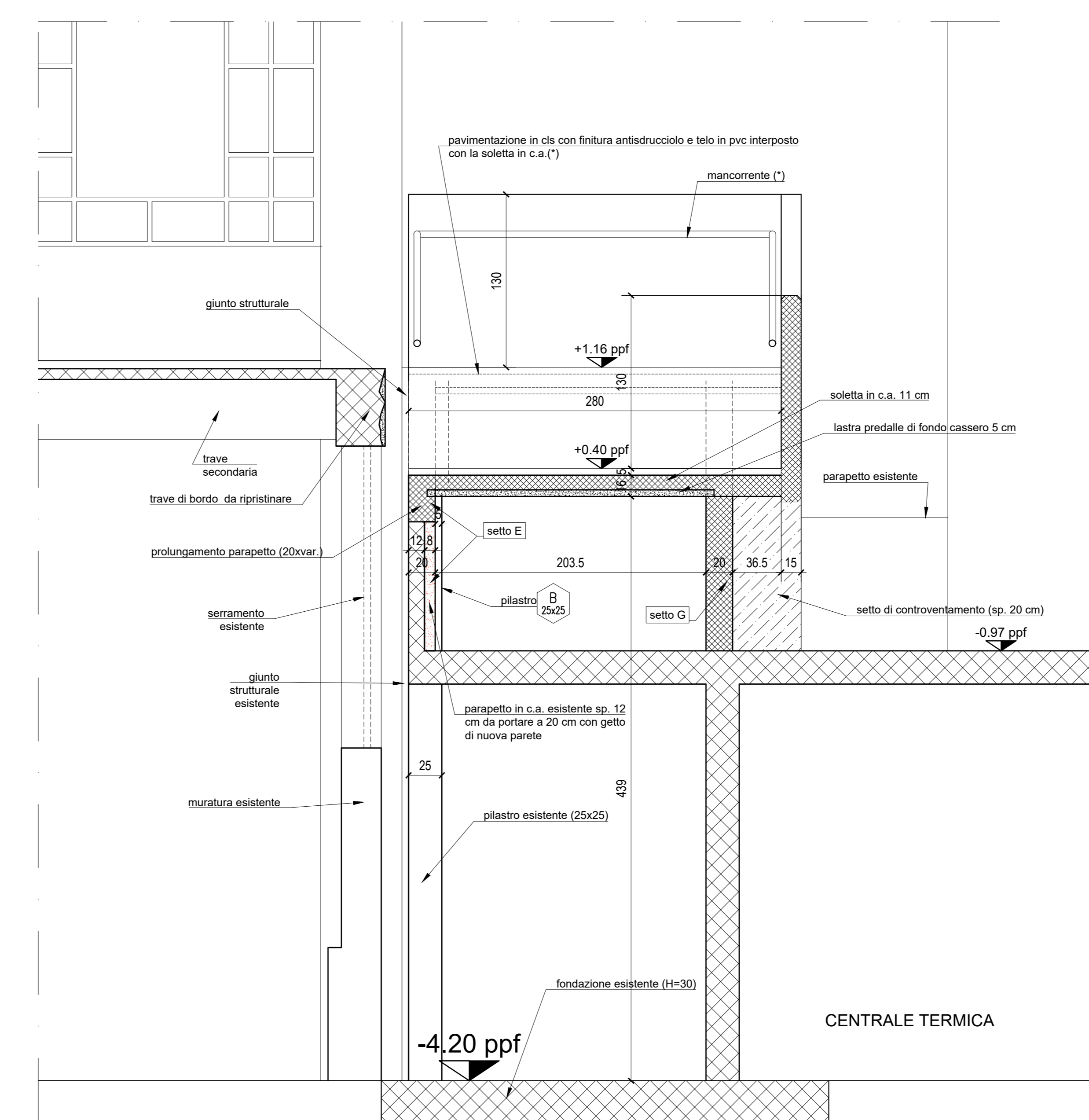
2 PIANTE PIANO CORTILE
SCALA: 1/100



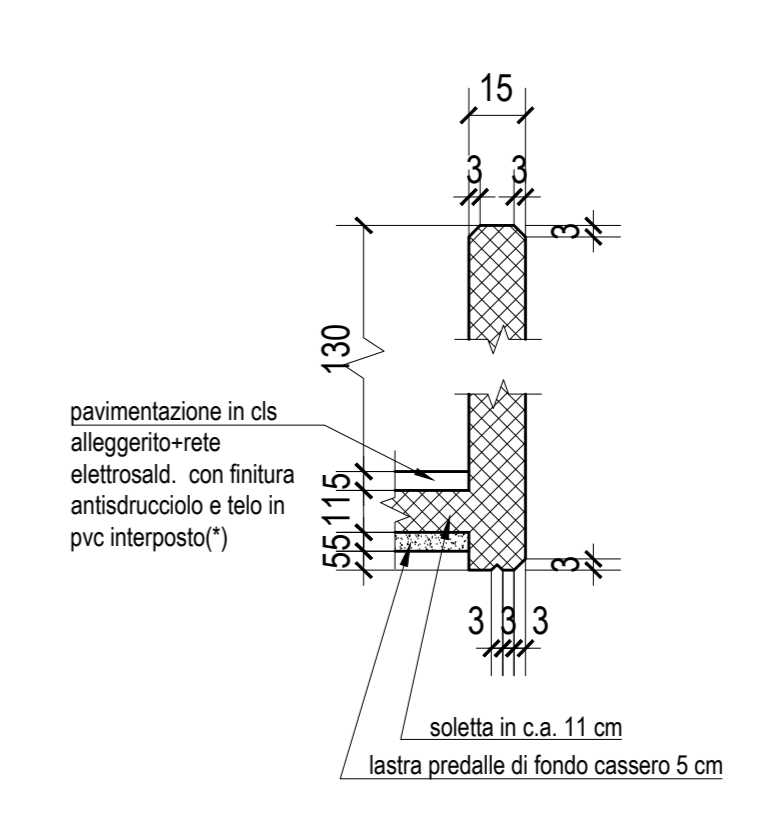
5 SEZIONE C
SCALA: 1/50



4 SEZIONE B
SCALA: 1/50



3 SEZIONE A
SCALA: 1/25



6 DETTAGLIO PARAPETTO CON GOCCIOLATOIO
SCALA: 1/20