



CITTA' DI TORINO

DIVISIONE SERVIZI TECNICI - COORDINAMENTO
SERVIZIO EDIFICI COMUNALI GESTIONE TECNICA

MANUTENZIONE E MESSA IN SICUREZZA STABILE VIA CUMIANA 15



DOCUMENTAZIONE FOTOGRAFICA

Progettisti:

arch. Roberta BASSI
ing. Walter SCLAVO
geom. Stefano MAZZEI

Responsabile del Procedimento
Dirigente Servizio Tecnico:
ing. Eugenio BARBIRATO

Collaboratore Op. Architett.

Progettista imp. Elettrici-speciali: p.i. Pietro LOVECCHIO
Progettista impianti idrosanitari: p.i. Mauro RAIMONDO
ing. Laura IDRAME

Coord. Sic. Progett.:

arch. Massimo CASASSA, Rocco PIETRAFESA



VISTA SATELLITARE DEL LOTTO CON EVIDENZIATO L'EDIFICIO OGGETTO DELL'INTERVENTO

FACCIAE



FACCIAE OVEST SU VIA CUMIANA (intervento di manutenzione su tutta la facciata rimozione telai in ferro e realizzazione accesso principale il cui pianerottolo di sbarco è collegato ad una rampa in c.a. per il superamento del dislivello su strada)

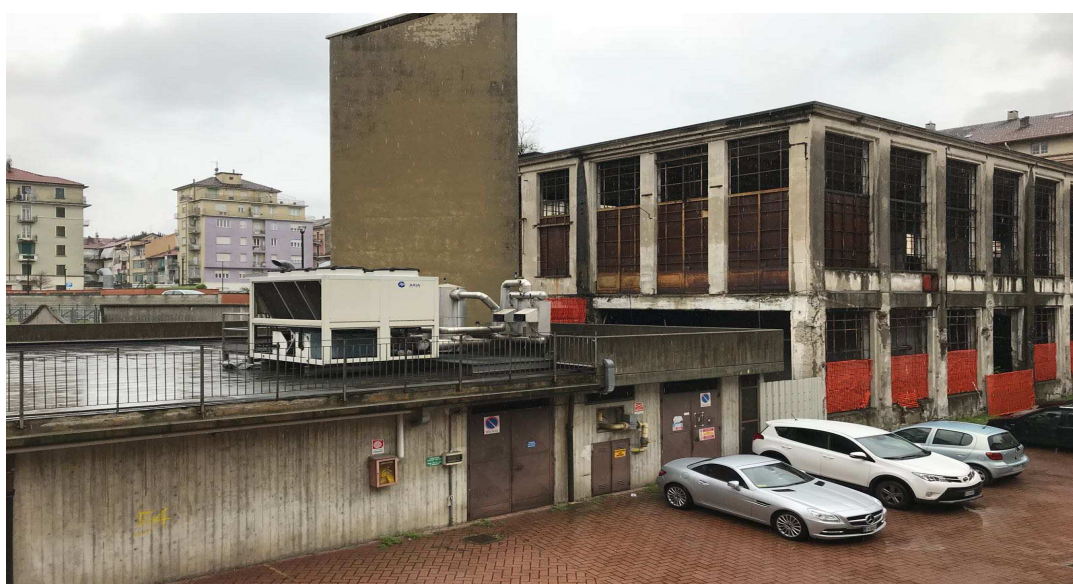




FACCIATA SUD SU PARK PERTINENZIALE (intervento di manutenzione su tutta la facciata)



FACCIATA SUD VERSO IL PARK PERTINENZIALE

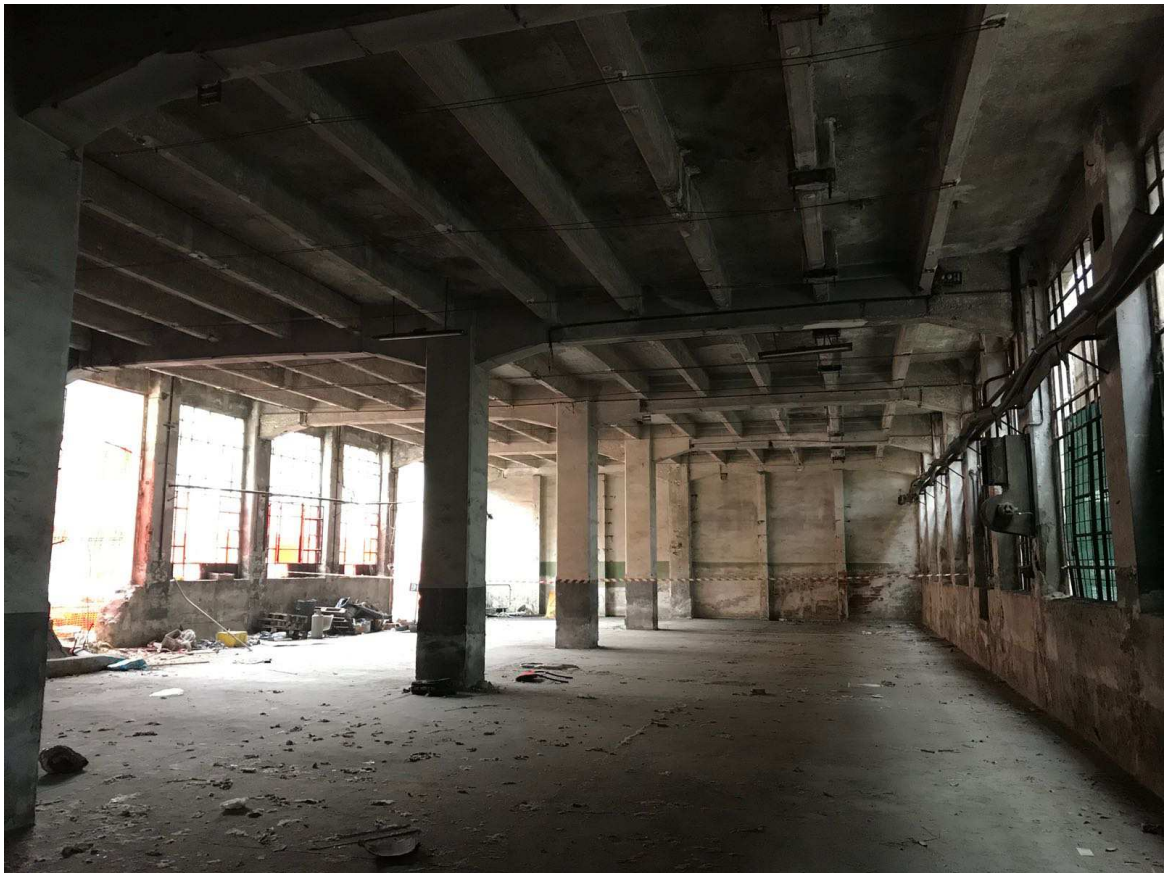


FACCIATA EST VERSO LA CENTRALE TERMICA (intervento di manutenzione su tutta la facciata)



FACCIATA NORD CORTILE INTERNO (intervento di manutenzione su tutta la facciata)

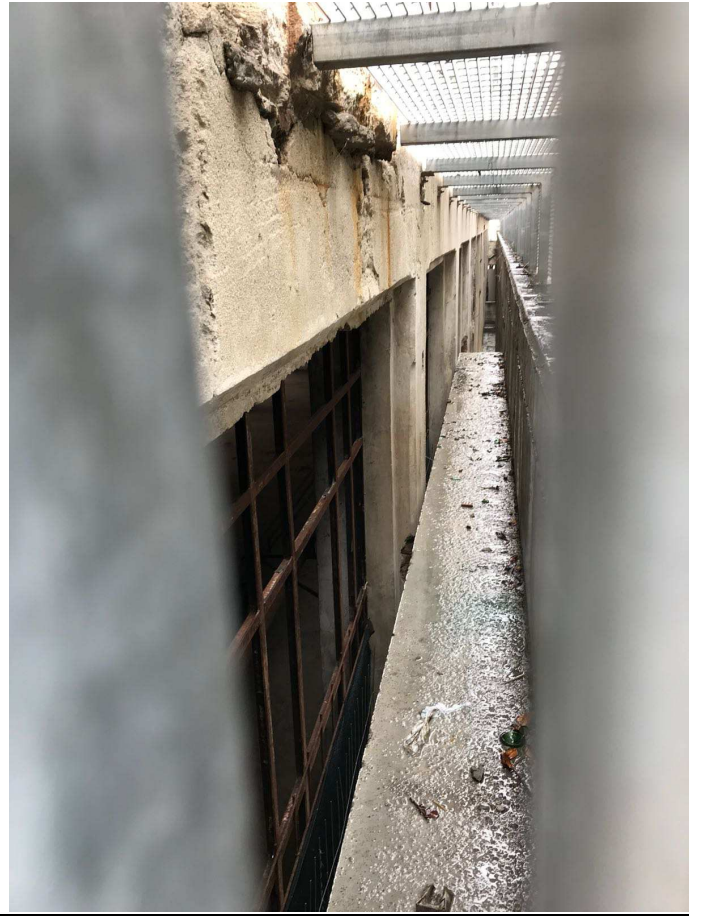




VISTA DEGLI INTERNI – PIANO TERRENO



VISTA DEGLI INTERNI – PIANO PRIMO

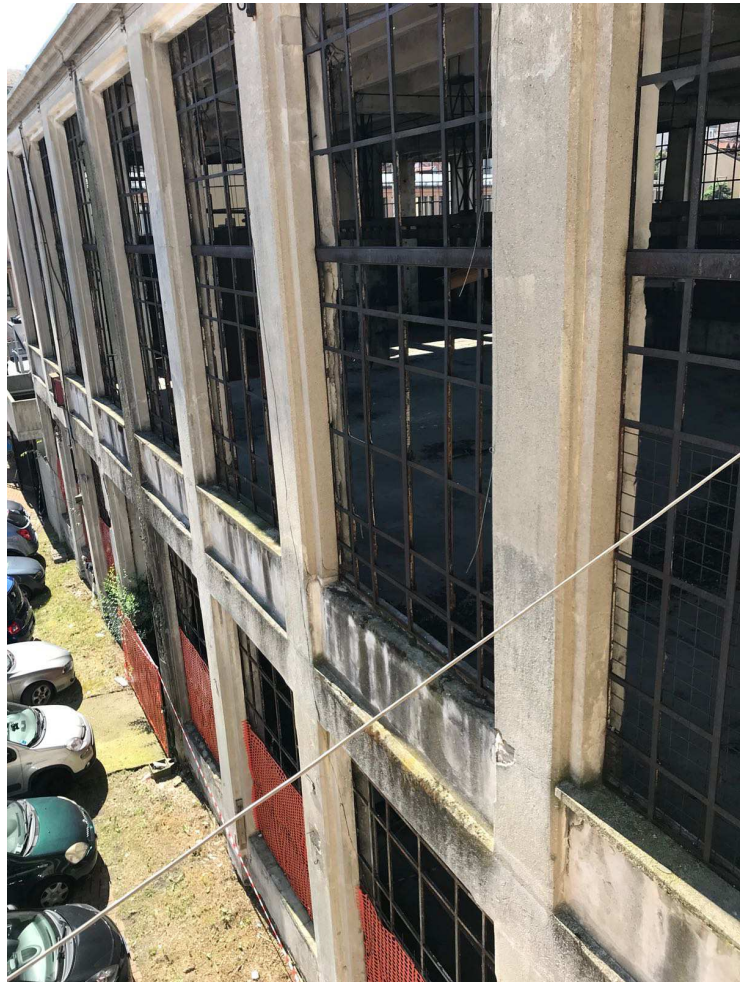


VISTA DELLA RAMPA ADIACENTE PARK INTERRATO PERTINENZIALE
E DEL GRIGLIATO ESISTENTE DA CERTIFICARE

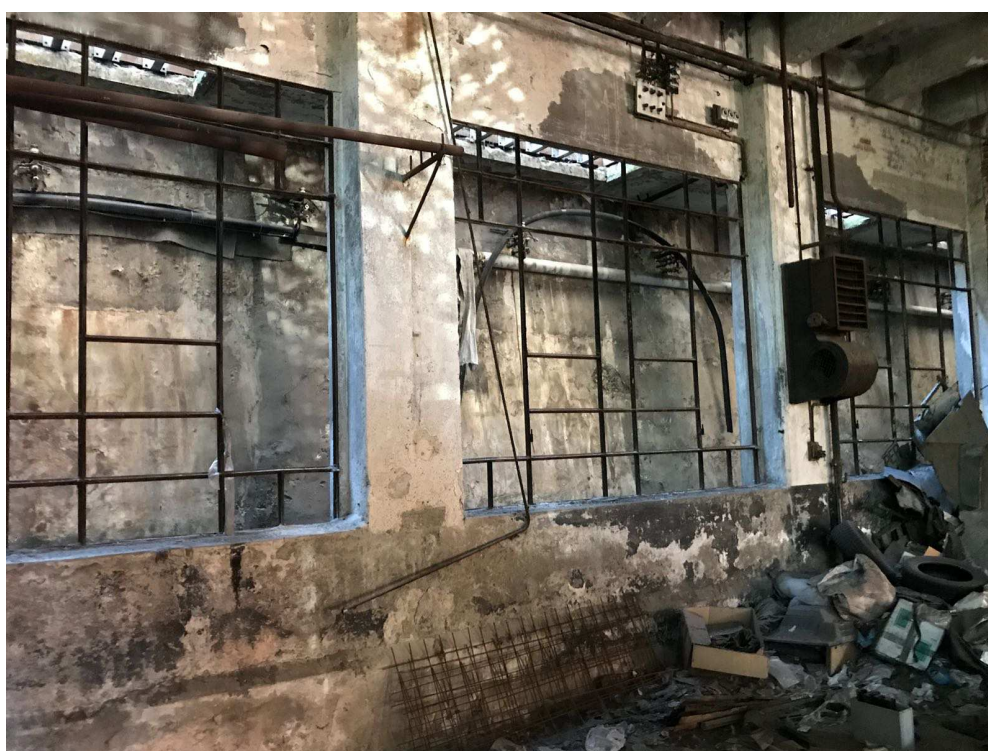




FACCIATA EST – COPERTURA DELLA CENTRALE TERMICA (intervento di manutenzione su tutta la facciata e realizzazione pianerottolo in c.a. di accesso al fabbricato)



INFISSI PIANO RIALZATO



INFISSI PIANO INTERRATO



VISTA INTERNA DELLA RAMPA ADIACENTE PARK INTERRATO PERTINENZIALE



VISTA DELLA RAMPA DI ACCESSO ALL'INTERRATO DEL PARCHEGGIO PERTINENZIALE



VISTA DELLA RAMPA DI ACCESSO ALL'INTERRATO DEL PARCHEGGIO





VISTA DELLA RAMPA PARK PERTINENZIALE DA VIA ENVIE





REALIZZAZIONE NUOVO PUNTO DI ACCESSO IN CORRISPONDENZA DELLA PRIMA CAMPATA DEL FABBRICATO, DA CUI PARTE LA PASSERELLA DI COLLEGAMENTO ALLA TERRAZZA SU BOX ESISTENTI





TERRAZZO SU BOX ESISTENTI - CIRCOSCRIZIONE





PUNTO DI PARTENZA E DI ARRIVO DELL'USCITA SU VIA ENVIE

